

PLANES DE PENSIONES DEL SISTEMA INDIVIDUAL

Los 7,2 millones de ahorradores en Planes de Pensiones Individuales sitúan su patrimonio por encima de los 100.000 millones de euros

**MAYO
2026**



En mayo, el volumen de activos del Sistema Individual se situó en los 100.918 millones de euros, tras experimentar un incremento de 2.635 millones de euros gracias a las revalorizaciones de los mercados financieros.

La rentabilidad interanual para el conjunto de Planes se situó en el 11,5%.

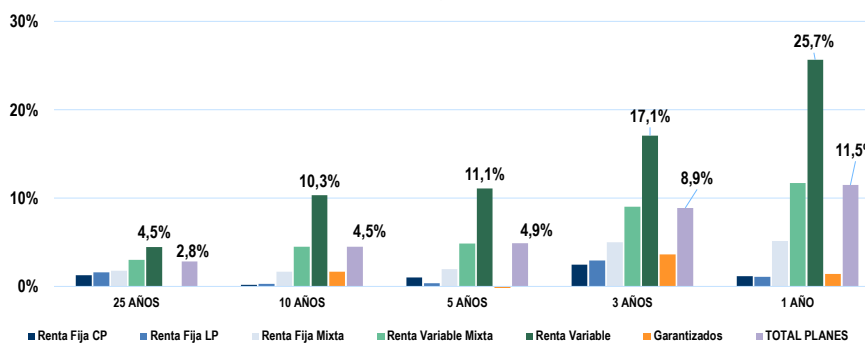
Los Planes de *Renta Variable* alcanzan una revalorización del 25,7% a 1 año, 17,1% a 3 años y a 5 años un 11,1% anual.

A más largo plazo (20 años), los Planes de Pensiones registraron una rentabilidad media anual neta del 3,4%. En el medio plazo (10 y 15 años) presentan rentabilidades del 4,5% y del 4,6% respectivamente.

Mayo 2026 Rentabilidades medias anuales ponderadas. NETAS de gastos y comisiones

SISTEMA INDIVIDUAL	26 AÑOS	25 AÑOS	20 AÑOS	15 AÑOS	10 AÑOS	5 AÑOS	3 AÑOS	1 AÑO
Renta Fija Corto Plazo	1,5%	1,3%	0,8%	0,7%	0,2%	1,0%	2,5%	1,2%
Renta Fija Largo Plazo	1,7%	1,6%	1,4%	1,3%	0,3%	0,4%	3,0%	1,1%
Renta Fija Mixta	1,7%	1,8%	1,6%	1,9%	1,7%	2,0%	5,0%	5,1%
Renta Variable Mixta	2,8%	3,0%	3,3%	4,4%	4,5%	4,9%	9,0%	11,7%
Renta Variable	3,5%	4,5%	6,7%	9,3%	10,3%	11,1%	17,1%	25,7%
Garantizados			2,5%	3,7%	1,7%	-0,6%	3,6%	1,4%
TOTAL PLANES	2,4%	2,8%	3,4%	4,6%	4,5%	4,9%	8,9%	11,5%

Rentabilidades anuales a distintos plazos. Planes Individuales



El volumen estimado de **APORTACIONES Y PRESTACIONES** en mayo de 2026 serían: aportaciones de 108 millones de euros y prestaciones de 175 millones de euros.