

## PLANES DE PENSIONES DEL SISTEMA INDIVIDUAL

ABRIL 2026



En abril, el volumen de activos del Sistema Individual se situó en los **98.283 millones de euros**, tras experimentar un incremento de 3.543 millones de euros debido a las revalorizaciones de los mercados financieros.

La rentabilidad interanual para el conjunto de Planes se situó en el **11,3%**.

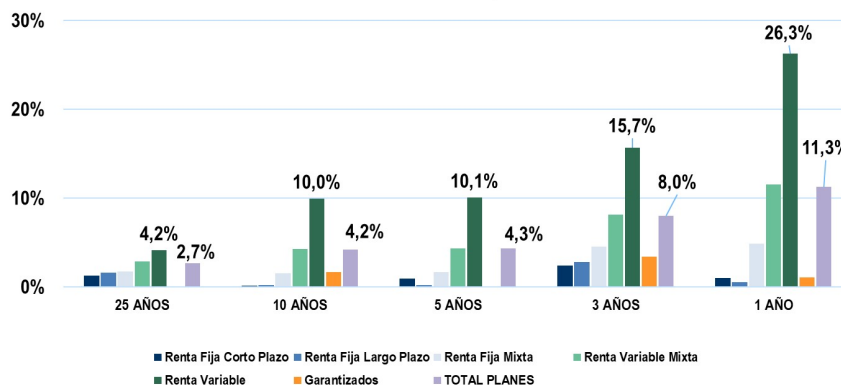
Los Planes de *Renta Variable* alcanzan una revalorización del 26,3% a 1 año, 15,7% a 3 años y a 5 años un 10,1%.

A más largo plazo (20 años), los Planes de Pensiones registraron una rentabilidad media anual neta del 3,1%. En el medio plazo (10 y 15 años) presentan rentabilidades del 4,2% en ambos periodos.

Abril 2026 Rentabilidades medias anuales ponderadas. NETAS de gastos y comisiones

SISTEMA INDIVIDUAL	26 AÑOS	25 AÑOS	20 AÑOS	15 AÑOS	10 AÑOS	5 AÑOS	3 AÑOS	1 AÑO
Renta Fija Corto Plazo	1,5%	1,3%	0,7%	0,6%	0,2%	0,9%	2,4%	1,0%
Renta Fija Largo Plazo	1,6%	1,6%	1,4%	1,2%	0,2%	0,2%	2,8%	0,6%
Renta Fija Mixta	1,7%	1,7%	1,4%	1,7%	1,6%	1,7%	4,5%	4,9%
Renta Variable Mixta	2,6%	2,9%	3,0%	4,1%	4,3%	4,4%	8,1%	11,6%
Renta Variable	3,0%	4,2%	6,1%	8,8%	10,0%	10,1%	15,7%	26,3%
Garantizados			2,3%	3,5%	1,7%	-0,7%	3,4%	1,1%
<b>TOTAL PLANES</b>	<b>2,2%</b>	<b>2,7%</b>	<b>3,1%</b>	<b>4,2%</b>	<b>4,2%</b>	<b>4,3%</b>	<b>8,0%</b>	<b>11,3%</b>

Rentabilidades anuales a distintos plazos. Planes Individuales



El volumen estimado de **APORTACIONES Y PRESTACIONES** en abril de 2026 serían: aportaciones de 109 millones de euros y prestaciones de 219 millones de euros.