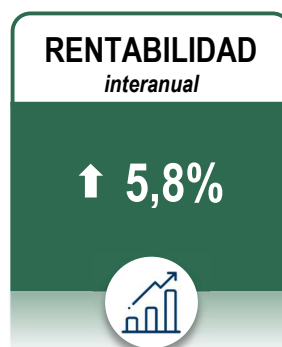


PLANES DE PENSIONES DEL SISTEMA INDIVIDUAL

MARZO 2026



En marzo, el volumen de activos del Sistema Individual se situó en los **94.740 millones de euros**, tras experimentar un ajuste de 3.552 millones de euros debido al negativo comportamiento de los mercados financieros.

La rentabilidad interanual para el conjunto de Planes se situó en el **5,8%**.

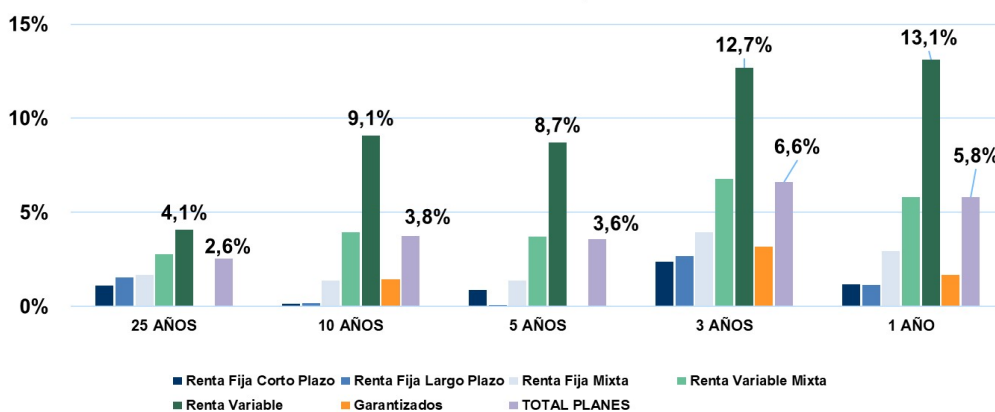
Los Planes de *Renta Variable* alcanzan una revalorización del 13,1% a 1 año, 12,7% a 3 años y a 5 años un 8,7%.

A más largo plazo (20 años), los Planes de Pensiones registraron una rentabilidad media anual neta del **2,8%**. En el medio plazo (10 y 15 años) presentan rentabilidades del 3,8% y 3,9% respectivamente).

Marzo 2026 Rentabilidades medias anuales ponderadas (%). NETAS de gastos y comisiones

SISTEMA INDIVIDUAL	26 AÑOS	25 AÑOS	20 AÑOS	15 AÑOS	10 AÑOS	5 AÑOS	3 AÑOS	1 AÑO
Renta Fija Corto Plazo	1,5%	1,1%	0,7%	0,6%	0,1%	0,9%	2,4%	1,2%
Renta Fija Largo Plazo	1,6%	1,6%	1,4%	1,2%	0,2%	0,1%	2,7%	1,2%
Renta Fija Mixta	1,6%	1,7%	1,3%	1,7%	1,4%	1,4%	4,0%	3,0%
Renta Variable Mixta	2,4%	2,8%	2,8%	3,9%	3,9%	3,7%	6,8%	5,8%
Renta Variable	2,6%	4,1%	5,6%	8,2%	9,1%	8,7%	12,7%	13,1%
Garantizados			2,2%	3,5%	1,4%	-1,0%	3,2%	1,7%
TOTAL PLANES	2,0%	2,6%	2,8%	3,9%	3,8%	3,6%	6,6%	5,8%

Rentabilidades anuales a distintos plazos. Planes Individuales



El volumen estimado de **APORTACIONES Y PRESTACIONES** en marzo de 2026 serían: aportaciones de 114 millones de euros y prestaciones de 285 millones de euros.