

PLANES DE PENSIONES DEL SISTEMA INDIVIDUAL

31 DE ENERO 2026

- El patrimonio de los Planes de Pensiones Individuales comenzó 2026 con un incremento de 994 millones de euros, situándose en 97.326 millones de euros
- Los Planes de Pensiones registran una rentabilidad interanual del 5,4%

En el mes, las rentabilidades aportadas por los mercados financieros, provocó un incremento en el volumen de activos de 994 millones de euros, situándose en los 97.326 millones de euros.

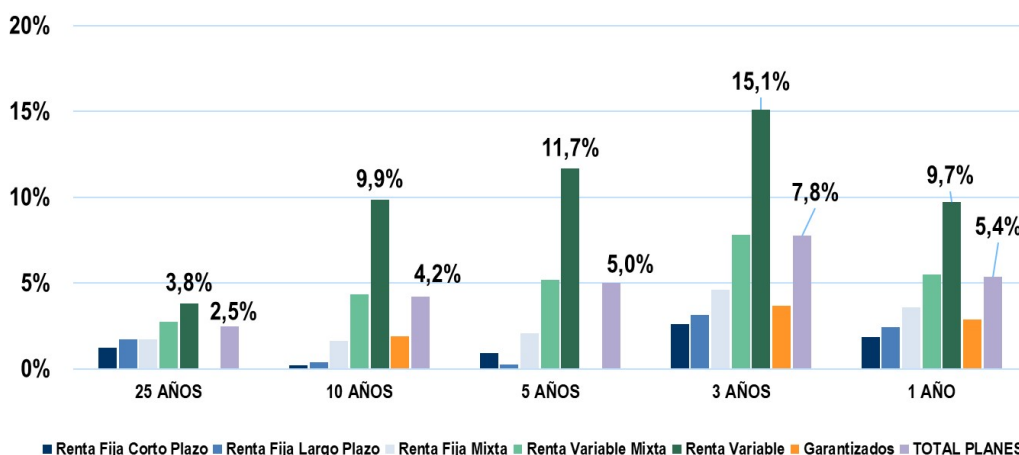
Los Planes de Pensiones registran una rentabilidad interanual del 5,4%, destacando las categorías con mayor exposición a renta variable. En concreto, los Planes de *Renta Variable* alcanzan una revalorización del 9,7% a 1 año mientras que los Planes de *Renta Variable Mixta* obtuvieron un rendimiento del 5,5%.

A más largo plazo la categoría de *Renta Variable* continuó liderando las rentabilidades con un 15,1% a 3 años y 11,7% a 5 años.

La práctica totalidad de las categorías presentan rentabilidades positivas en todos los plazos. A más largo plazo (20 años), los Planes de Pensiones registraron una rentabilidad media anual neta del 3,1%, mientras que en el medio plazo (10 y 15 años) mantienen un comportamiento consistente presentando rentabilidades del 4,2%.

Rentabilidades medias anuales ponderadas (%). NETAS de gastos y comisiones								
SISTEMA INDIVIDUAL	26 AÑOS	25 AÑOS	20 AÑOS	15 AÑOS	10 AÑOS	5 AÑOS	3 AÑOS	1 AÑO
Renta Fija Corto Plazo	1,4%	1,2%	0,7%	0,7%	0,2%	0,9%	2,6%	1,8%
Renta Fija Largo Plazo	1,8%	1,7%	1,4%	1,3%	0,4%	0,3%	3,1%	2,4%
Renta Fija Mixta	1,7%	1,7%	1,5%	1,8%	1,6%	2,1%	4,6%	3,6%
Renta Variable Mixta	2,7%	2,7%	3,0%	4,1%	4,3%	5,2%	7,8%	5,5%
Renta Variable	3,2%	3,8%	6,1%	8,6%	9,9%	11,7%	15,1%	9,7%
Garantizados			2,4%	3,7%	1,9%	-0,9%	3,7%	2,9%
TOTAL PLANES	2,3%	2,5%	3,1%	4,2%	4,2%	5,0%	7,8%	5,4%

Rentabilidades anuales a distintos plazos. Planes Individuales



El volumen estimado de **APORTACIONES Y PRESTACIONES** en enero de 2026 serían: aportaciones de 132 millones de euros y prestaciones de 273 millones, con lo que el volumen de **prestaciones netas del mes alcanzaría los 141 millones de euros**.