

## PLANES DE PENSIONES DEL SISTEMA INDIVIDUAL 31 DE DICIEMBRE 2025

- El patrimonio de los Planes de Pensiones Individuales cerró 2025 con un incremento anual de 4.089 millones de euros, situándose en 96.330 millones de euros
- Los Planes de Pensiones registran una rentabilidad en el año del 6%

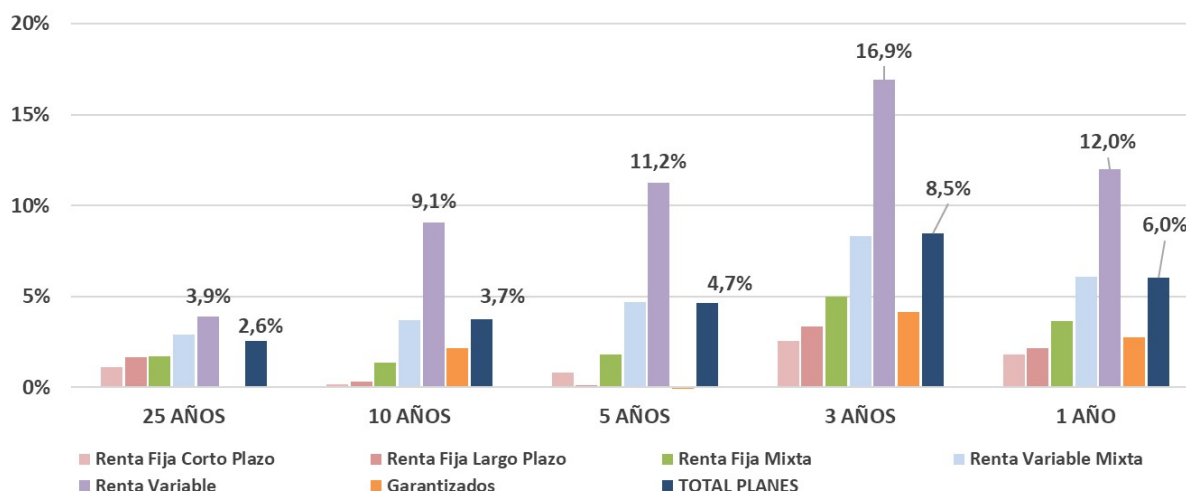
En el mes, las rentabilidades aportadas por los mercados financieros, junto con el volumen de aportaciones registradas, provocó un incremento en el volumen de activos de 358 millones de euros, hasta los 96.330 millones de euros. En el conjunto de 2025, el patrimonio del Sistema Individual se incrementó en 4.089 millones de euros.

Los Planes de Pensiones registraron una rentabilidad del 6% en el año, con un mejor comportamiento de las categorías con mayor exposición a renta variable. En concreto, los Planes de *Renta Variable* obtuvieron una revalorización del 12%, mientras que los de *Renta Variable Mixta* alcanzaron un 6,1%. En el largo plazo, la Renta Variable continúa presentando rentabilidades positivas del 11,2% a 5 años y del 9,1% en el horizonte de 10 años.

La práctica totalidad de las categorías presentan rentabilidades positivas en todos los plazos. A más largo plazo (20 años), los Planes de Pensiones registraron una rentabilidad media anual neta del 3,1%, mientras que en el medio plazo (10 y 15 años) mantienen un comportamiento consistente presentando rentabilidades del 3,7% y 4,2% respectivamente.

Rentabilidades medias anuales ponderadas (%). NETAS de gastos y comisiones								
SISTEMA INDIVIDUAL	26 AÑOS	25 AÑOS	20 AÑOS	15 AÑOS	10 AÑOS	5 AÑOS	3 AÑOS	1 AÑO
Renta Fija Corto Plazo	1,4%	1,1%	0,7%	0,7%	0,2%	0,8%	2,6%	1,8%
Renta Fija Largo Plazo	1,7%	1,7%	1,4%	1,3%	0,3%	0,1%	3,4%	2,2%
Renta Fija Mixta	1,7%	1,7%	1,5%	1,8%	1,4%	1,8%	5,0%	3,6%
Renta Variable Mixta	2,8%	2,9%	3,1%	4,2%	3,7%	4,7%	8,3%	6,1%
Renta Variable	3,0%	3,9%	6,1%	8,7%	9,1%	11,2%	16,9%	12,0%
Garantizados			2,4%	3,8%	2,1%	-1,1%	4,2%	2,8%
<b>TOTAL PLANES</b>	<b>2,2%</b>	<b>2,6%</b>	<b>3,1%</b>	<b>4,2%</b>	<b>3,7%</b>	<b>4,7%</b>	<b>8,5%</b>	<b>6,0%</b>

Rentabilidades anuales a distintos plazos. Planes Individuales



El volumen estimado de **APORTACIONES Y PRESTACIONES** en diciembre de 2025 serían: aportaciones de 335 millones de euros y prestaciones de 249 millones, con lo que el volumen de **aportaciones netas del mes alcanzaría los 86 millones de euros.**