

PLANES DE PENSIONES DEL SISTEMA INDIVIDUAL 30 DE NOVIEMBRE 2025

- El patrimonio de los Planes de Pensiones superó en el mes los 95.972 millones de euros
- La rentabilidad interanual de los Planes de Pensiones se sitúa en el 5,4%

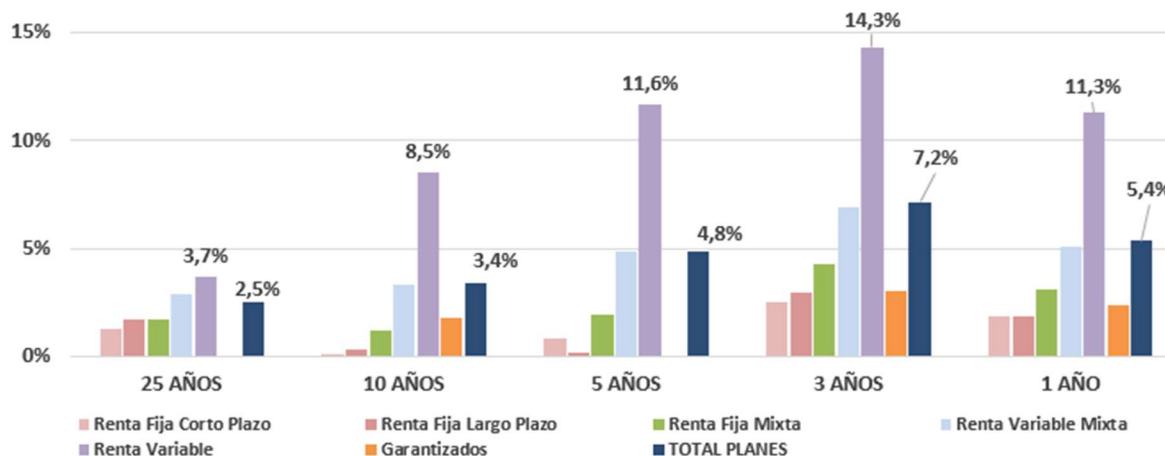
El comportamiento plano de los mercados financieros en el mes de noviembre, unido al saldo neto negativo en aportaciones, derivó en un ligero descenso patrimonial de los Planes de Pensiones. Así, el volumen de activos del Sistema Individual se situó en los 95.972 millones de euros. No obstante, en el conjunto del año, el patrimonio de los Planes de Pensiones mantiene una evolución positiva, con un incremento acumulado de 3.729 millones de euros.

La rentabilidad interanual para el conjunto de Planes se situó en el 5,4%, mostrando un comportamiento sólido en la categoría de *Renta Variable* con una revalorización del 11,3%, y los *Renta Variable Mixta* con el 5,1%. A más largo plazo (5 años) la categoría de *Renta Variable* aporta una rentabilidad media anual del 11,6% y del 9,1% a 15 años.

La práctica totalidad de las categorías presentan rentabilidades positivas en todos los plazos. A más largo plazo (20 años), los Planes de Pensiones registraron una rentabilidad media anual neta del 3,1%, mientras que en el medio plazo (10 y 15 años) mantienen un comportamiento consistente presentando rentabilidades del 3,4% y 4,2% respectivamente.

Rentabilidades medias anuales ponderadas (%). NETAS de gastos y comisiones								
SISTEMA INDIVIDUAL	26 AÑOS	25 AÑOS	20 AÑOS	15 AÑOS	10 AÑOS	5 AÑOS	3 AÑOS	1 AÑO
Renta Fija Corto Plazo	1,4%	1,3%	0,7%	0,7%	0,1%	0,8%	2,5%	1,9%
Renta Fija Largo Plazo	1,7%	1,7%	1,4%	1,3%	0,3%	0,2%	3,0%	1,9%
Renta Fija Mixta	1,7%	1,7%	1,5%	1,9%	1,2%	1,9%	4,3%	3,1%
Renta Variable Mixta	3,0%	2,9%	3,1%	4,4%	3,3%	4,9%	6,9%	5,1%
Renta Variable	3,5%	3,7%	6,2%	9,1%	8,5%	11,6%	14,3%	11,3%
Garantizados			2,4%	4,1%	1,8%	-1,0%	3,1%	2,4%
TOTAL PLANES	2,4%	2,5%	3,1%	4,2%	3,4%	4,8%	7,2%	5,4%

Rentabilidades anuales a distintos plazos. Planes Individuales



El volumen estimado de **APORTACIONES Y PRESTACIONES** en noviembre de 2025 serían: aportaciones de 137 millones de euros y prestaciones de 191 millones, con lo que el volumen de **prestaciones netas del mes alcanzaría los 54 millones de euros**.