



inverco

Asociación de Instituciones de Inversión Colectiva y Fondos de Pensiones

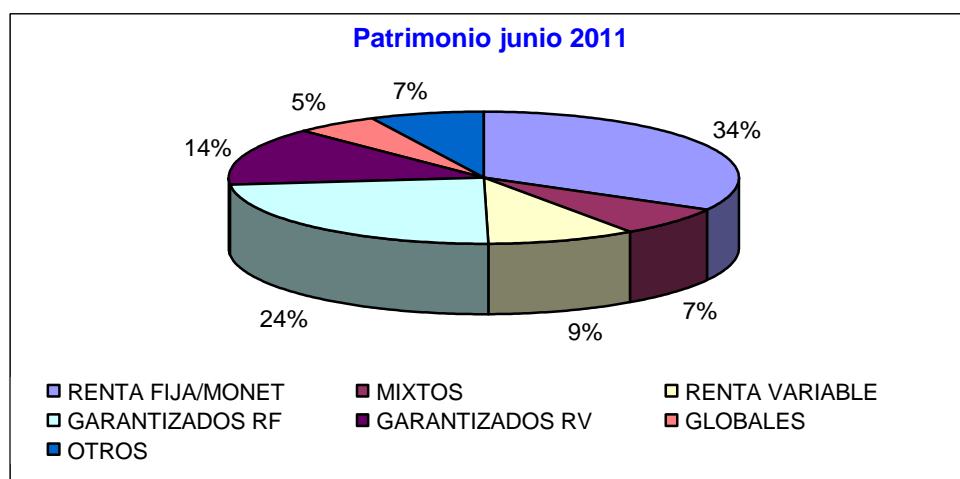
NOTA DE PRENSA DATOS DE INSTITUCIONES DE INVERSIÓN COLECTIVA 30 DE JUNIO 2011

El volumen del **patrimonio** de las **INSTITUCIONES DE INVERSIÓN COLECTIVA** (Sociedades y Fondos de Inversión Mobiliaria e Inmobiliaria) se situó en **218.107 millones** de euros, y el número de partícipes y accionistas en **6.414.052**.

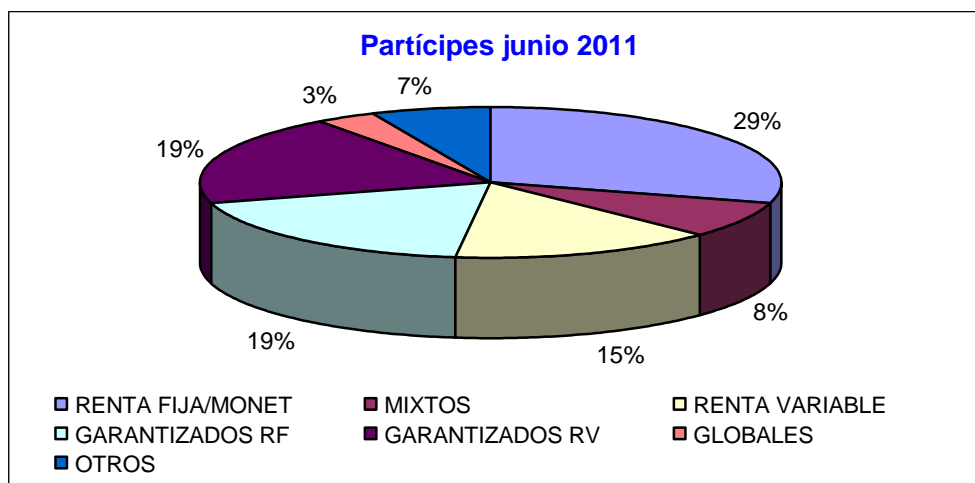
Durante el primer semestre de 2011 se ha registrado un incremento de 486 millones de euros en volumen de activos (un 0,22% más).

FONDOS DE INVERSIÓN MOBILIARIA

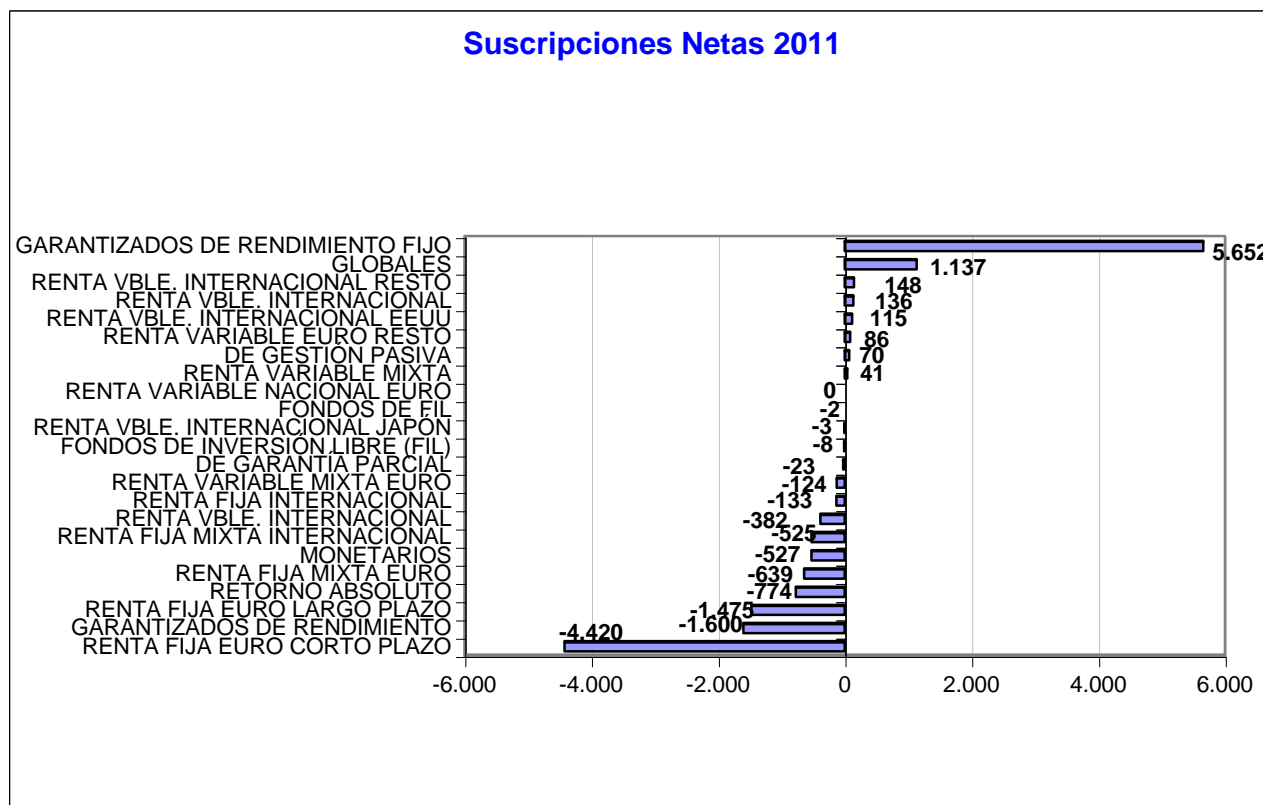
- El **patrimonio** se situó, a **30 de junio de 2011**, en **135.348 millones de euros**, lo que supone un descenso de activos de 1.948 millones en este mes, un 1,42% menos.



- El número de **partícipes** se situó en **5.143.547**, con un **descenso de 36.732** durante el mes de junio, un 0,7% menos.



- Los **reembolsos netos en junio han sido de 1.188 millones**: las suscripciones han sido de 3.657 millones de euros, y los reembolsos de 4.844 millones, con el siguiente desglose por categorías:



Destacan las **suscripciones netas acumuladas en 2011** en Garantizados de Rendimiento Fijo (5.652 millones) y Globales (1.137 millones), así como los reembolsos netos en las categorías de Renta Fija a Corto Plazo (4.420 millones), Garantizados de Rendimiento Variable (1.600 millones) y Renta Fija Euro Largo Plazo (1.475 millones).

- Las **rentabilidad media ponderada de los últimos doce meses ha sido del 2,42%**, destacando las obtenidas por los Fondos de **RV Euro Resto (18,22%)**, **RV Nacional (16,76%)** y **Renta Variable Internacional Resto (16,35%)**,

Asimismo la **rentabilidad media ponderada del total de Fondos para todos los períodos analizados fue positiva**, destacando la **rentabilidad media anual acumulativa durante los últimos veinte años (el 3,87%)**.

RENTABILIDADES MEDIAS ANUALES PONDERADAS DE LOS FONDOS DE INVERSIÓN AL 30/06/11								
Tipo de Fondo	2.011	1 Año	3 Años	5 Años	10 Años	15 Años	20 Años	Patrimonio
MONETARIOS	0,82	1,26	1,10	1,73	1,74	2,28	3,97	7.363.326
RENTA FIJA EURO CORTO PLAZO	1,03	1,38	0,86	1,52	1,81	2,46	3,98	30.103.828
RENTA FIJA EURO LARGO PLAZO	0,79	0,49	2,64	1,94	2,30	2,97	4,44	6.231.256
RENTA FIJA MIXTA EURO	1,12	2,27	1,27	1,29	1,65	2,86	4,38	3.680.545
RENTA VARIABLE MIXTA EURO	2,69	7,77	-0,41	0,04	0,85	3,56	4,47	2.179.560
RENTA VARIABLE NACIONAL EURO	6,70	16,76	-1,91	0,13	3,21	6,86	7,19	2.152.579
RENTA FIJA INTERNACIONAL	-0,85	-2,10	2,59	1,10	0,96	2,90	4,42	1.038.583
RENTA FIJA MIXTA INTERNACIONAL	0,49	1,85	0,25	0,14	0,49	2,23	3,75	2.512.110
RENTA VARIABLE MIXTA INTERNACIONAL	0,36	6,65	1,88	0,38	-0,38	2,76	4,05	1.226.138
RENTA VARIABLE EURO RESTO	4,57	18,22	1,55	0,02	-0,37	4,95	5,66	3.228.380
RENTA VBLE. INTERNACIONAL EUROPA	0,77	12,04	-1,55	-2,79	-1,44	3,36	4,07	1.627.569
RENTA VBLE. INTERNACIONAL EEUU	-0,01	13,71	2,68	-0,66	-4,35	0,15	-1,60	1.237.012
RENTA VBLE. INTERNACIONAL JAPÓN	-8,05	-1,56	-5,74	-9,21	-6,29	-4,63	-3,42	174.025
RENTA VBLE. INTERNACIONAL EMERGENTES	-9,25	3,36	0,07	5,15	7,11	7,03	6,78	1.345.443
RENTA VBLE. INTERNACIONAL RESTO	1,23	16,35	5,15	1,13	-2,20	2,05	3,43	2.944.398
GLOBALES	0,25	4,08	0,70	0,94	-0,12	2,88	4,07	7.021.713
GARANTIZADOS DE RENDIMIENTO FIJO	1,34	0,93	2,15	2,27	2,45	3,70		31.990.505
GARANTIZADOS DE RENDIMIENTO VARIABLE DE GARANTÍA PARCIAL	0,27	0,08	1,32	1,37	1,84	4,32		19.412.678
DE GESTIÓN PASIVA	3,38	9,83						1.784.585
RETORNO ABSOLUTO	0,04	1,78						6.592.067
FONDOS DE INVERSIÓN LIBRE (FIL)	3,07	11,96						622.360
FONDOS DE FIL	1,32	1,87						378.029
TOTALES FONDOS :	0,90	2,42	1,10	1,37	1,35	2,29	3,87	135.347.762

FONDOS DE INVERSIÓN INMOBILIARIA

- El **patrimonio** se ha mantenido prácticamente estable durante el mes de junio 2011, con un volumen de 6.003 millones de euros, lo que supone un leve descenso del 0,17% con respecto al mes de mayo.
- El **número de partícipes** se situó en 32.925 partícipes.

SOCIEDADES DE INVERSIÓN MOBILIARIA (SICAV)

- El **patrimonio** alcanzó la cifra de **26.756 millones** de euros, con un incremento en el año de 1.259 millones de euros.
- El **número de accionistas** era de **426.070**.

INSTITUCIONES DE INVERSIÓN COLECTIVA EXTRANJERAS

- El **patrimonio** de las IIC extranjeras, a 31 de marzo, que incluye a todos los inversores también los institucionales, de acuerdo con los datos estimados de la Asociación, alcanza los **50.000 millones** de euros aproximadamente.
- El **número estimado de partícipes/accionistas** es de **811.553**, último dato disponible.

JUNIO 2011						
Tipo IICs	Patrimonio (2)	Participes Accionistas	Variación Acumulada 2011			
			Patrimonio (2)	Patrimonio (%)	Partíc./Acc.	Partíc./Acc. (%)
FONDOS MOBILIARIOS (1)	135.348	5.143.547	-2.653	-1,92%	-176.843	-3,32%
SOC.INVERSIÓN	26.756	426.070	1.259	4,94%	12.575	3,04%
FONDOS INMOBILIARIOS	6.003	32.925	-120	-1,96%	-43.816	-57,10%
IICs EXTRANJERAS	50.000	811.553	2.000	4,17%	20.175	2,55%
TOTAL IICs	218.107	6.414.095	486	0,22%	-187.909	-2,85%

(1) Excluidas inversiones en Fondos de la propia Gestora

(2) Patrimonio en millones de euros