

## PLANES DE PENSIONES DEL SISTEMA INDIVIDUAL 31 DE DICIEMBRE 2024

- El patrimonio de los Planes de Pensiones Individuales cerró 2024 con un incremento anual de 7.263 millones de euros, situándose en 92.232 millones de euros
- Los Planes de Pensiones registran una rentabilidad en el año del 9,3%

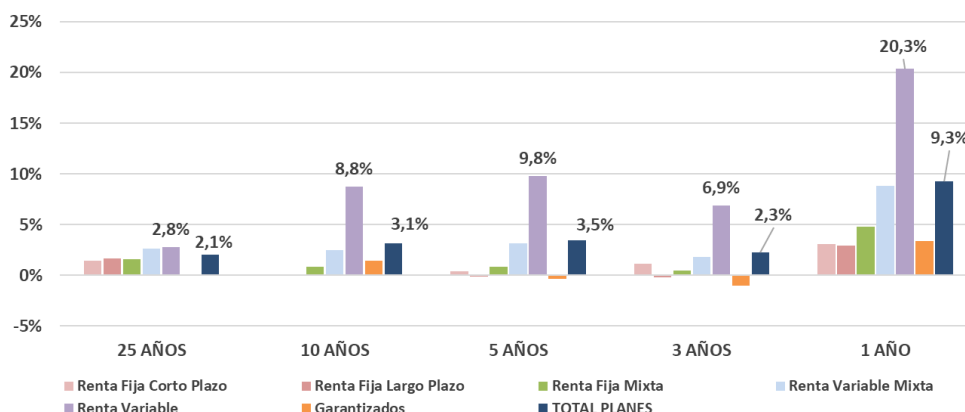
En el mes, el ligero ajuste en las valoraciones de las carteras en los Planes de Pensiones por efecto de mercado provocó que el patrimonio se redujera en 106 millones de euros respecto al mes anterior. De esta forma el volumen de activos de los Planes de Pensiones del Sistema Individual se situó en 92.232 millones de euros a cierre de año. En el conjunto del año el patrimonio del Sistema Individual experimentó un aumento del 8,6% (7.263 millones de euros).

La rentabilidad interanual supera el 9%, destacando la categoría de *Renta Variable* con un rendimiento del 20,3% a 1 año.

Las rentabilidades en el medio-largo plazo se mantienen positivas. Por ejemplo, a 20 años, los Planes de Pensiones registran una rentabilidad media anual (neta de gastos) del 3,2% y, en el medio plazo (10 y 15 años), presentan una rentabilidad del 3,1% y 3,7% respectivamente.

Rentabilidades medias anuales ponderadas (%). NETAS de gastos y comisiones								
SISTEMA INDIVIDUAL	26 AÑOS	25 AÑOS	20 AÑOS	15 AÑOS	10 AÑOS	5 AÑOS	3 AÑOS	1 AÑO
Renta Fija Corto Plazo	1,3%	1,4%	0,8%	0,5%	0,0%	0,4%	1,1%	3,1%
Renta Fija Largo Plazo	1,3%	1,7%	1,4%	1,2%	0,1%	-0,1%	-0,2%	3,0%
Renta Fija Mixta	1,7%	1,6%	1,5%	1,5%	0,8%	0,9%	0,5%	4,8%
Renta Variable Mixta	2,9%	2,6%	3,4%	3,6%	2,5%	3,2%	1,8%	8,9%
Renta Variable	2,6%	2,8%	6,5%	8,6%	8,8%	9,8%	6,9%	20,3%
Garantizados				2,8%	1,5%	-0,3%	-1,0%	3,4%
<b>TOTAL PLANES</b>	<b>2,1%</b>	<b>2,1%</b>	<b>3,2%</b>	<b>3,7%</b>	<b>3,1%</b>	<b>3,5%</b>	<b>2,3%</b>	<b>9,3%</b>

Rentabilidades anuales a distintos plazos. Planes Individuales



El volumen estimado de **APORTACIONES Y PRESTACIONES** en diciembre de 2024 serían: aportaciones de 327 millones de euros y prestaciones de 260 millones, con lo que el volumen de **aportaciones netas del mes alcanzaría los 67 millones de euros.**