



**inverco**

# Ahorro financiero DE LAS FAMILIAS ESPAÑOLAS

4º Trimestre





## 3 COMENTARIOS

4 Saldo en millones de euros

5 Variaciones anuales (%)

6 Estructura del ahorro financiero de las familias (% sobre total)

7 Evolución

8 Evolución de la estructura del ahorro financiero

9 Flujos financieros acumulados a cuarto trimestre de cada año

10 Evolución flujos financieros acumulados a cuarto trimestre de cada año

- 🌀 **El ahorro financiero (activos financieros) de las familias españolas se situó en 3,13 billones de euros a finales de diciembre de 2024**, según datos de las cuentas financieras de la economía española difundidos por el Banco de España.
- 🌀 En el último trimestre del año, los hogares españoles aumentaron su saldo en activos financieros un 2,1% (63.981 millones de euros) respecto a finales de septiembre de 2024 y 217.265 millones de euros (7,5%) respecto a finales de 2023.
- 🌀 Las rentabilidades generadas por los mercados financieros explicaron en un 40% el incremento en el volumen de activos financieros de las familias españolas durante el cuarto trimestre 2024, revalorizando los activos por efecto de mercado en 25.658 millones de euros. El 60% restante (38.323 millones de euros) se debió a las inversiones por parte de los hogares españoles.
- 🌀 Por componentes, la ponderación de las **Instituciones de Inversión Colectiva volvió a experimentar un nuevo aumento y ya representan el 16,4% del total del ahorro financiero de las familias españolas, marcando un nuevo máximo histórico**. En el conjunto del año, esta ponderación se incrementó en 1,3 puntos porcentuales (15,1% a finales de 2023). Los activos de renta fija (tanto corto como a largo plazo) finalizaron el año con desinversiones por parte de los hogares, tras dos años (2022 y 2023) en los que las rentabilidades ofrecidas por este tipo de activos superaron el 3% como consecuencia de las subidas de los tipos de interés por parte de los Bancos Centrales para atajar las tensiones inflacionistas.
- 🌀 En el último trimestre del año, **los Fondos de Inversión destacaron nuevamente al ser el activo financiero que más flujos de entradas positivos registró al canalizar 13.817 millones de euros por parte de los hogares españoles**, únicamente superado por las cuentas/depósitos (25.361 millones de euros).
- 🌀 En términos acumulados del año, las operaciones de inversión de los hogares españoles en activos financieros alcanzaron los 89.737 millones de euros, siendo las **Instituciones de Inversión Colectiva el activo de referencia de las familias**, ya que canalizaron hacia **Fondos de Inversión casi 45.800 millones de euros en el último año, nuevo máximo histórico**.
- 🌀 **Las IIC son el único activo financiero que registra inversiones netas positivas en los últimos 11 años de forma consecutiva**.
- 🌀 El total de pasivos financieros de las familias volvió a registrar un incremento, tras el descenso del trimestre previo, volviendo a situarse nuevamente por encima de los 757.600 millones de euros.
- 🌀 **La riqueza financiera neta** (activos menos pasivos) de los hogares experimentó en el cuarto trimestre un incremento trimestral del 2,4%, situándose en máximos históricos superior a los 2,37 billones de euros.

# ACTIVOS FINANCIEROS DE LAS FAMILIAS ESPAÑOLAS



**SALDO EN  
MILLONES  
DE EUROS**

Activos Financieros	1990	1995	2000	2005	2010	2015	2017	2018	2019	2020	2021	2022	2023	2024				Variaciones	
														1º trim	2º trim	3º trim	4º trim	Trim.	2024
<b>I. DEPÓSITOS Y EFECTIVO</b>	<b>228.297</b>	<b>326.213</b>	<b>406.194</b>	<b>580.357</b>	<b>849.582</b>	<b>851.445</b>	<b>855.841</b>	<b>879.696</b>	<b>918.265</b>	<b>996.800</b>	<b>1.036.145</b>	<b>1.076.805</b>	<b>1.065.240</b>	<b>1.065.049</b>	<b>1.093.888</b>	<b>1.075.427</b>	<b>1.100.906</b>	<b>2,4%</b>	<b>3,3%</b>
Efectivo	26.165	44.101	52.857	81.427	99.370	79.457	64.297	56.241	48.355	62.176	59.699	54.718	46.220	43.606	43.444	39.890	39.091	-2,0%	-15,4%
Depósitos transferibles	33.383	36.441	60.357	266.543	308.781	436.899	580.781	644.049	712.105	806.600	880.426	938.767	873.074	857.875	874.591	853.604	873.161	2,3%	0,0%
Otros depósitos	168.749	245.671	292.980	232.388	441.431	335.089	210.763	179.406	157.805	128.024	96.020	83.320	145.946	163.568	175.853	181.933	188.654	3,7%	29,3%
<b>II. INSTITUC. INV. COLECTIVA</b>	<b>5.963</b>	<b>63.932</b>	<b>143.777</b>	<b>203.435</b>	<b>131.191</b>	<b>266.255</b>	<b>316.923</b>	<b>314.292</b>	<b>346.417</b>	<b>359.096</b>	<b>419.240</b>	<b>386.197</b>	<b>438.839</b>	<b>463.028</b>	<b>476.078</b>	<b>495.427</b>	<b>514.638</b>	<b>3,9%</b>	<b>17,3%</b>
Fondos de Inversión	5.963	63.932	143.777	196.388	114.846	182.489	218.163	213.737	229.542	229.635	263.564	254.145	288.767	302.744	310.413	321.930	331.172	2,9%	14,7%
IIC extranjeras/SICAV <sup>(1)</sup>	-	-	-	7.048	16.346	83.767	98.760	100.555	116.875	129.460	155.675	132.053	150.072	160.284	165.666	173.497	183.466	5,7%	22,3%
<b>III. FONDOS DE PENSIONES</b>	<b>11.590</b>	<b>21.759</b>	<b>51.328</b>	<b>83.754</b>	<b>96.844</b>	<b>113.876</b>	<b>119.518</b>	<b>113.934</b>	<b>124.371</b>	<b>124.356</b>	<b>134.122</b>	<b>119.978</b>	<b>125.700</b>	<b>129.215</b>	<b>130.997</b>	<b>132.989</b>	<b>134.842</b>	<b>1,4%</b>	<b>7,3%</b>
Externos	3.215	13.124	38.621	73.495	85.215	104.456	111.077	106.886	116.419	118.523	127.998	115.646	122.385	126.149	127.945	130.111	131.833	1,3%	7,7%
Internos	8.375	8.635	12.707	10.259	11.629	9.420	8.442	7.049	7.952	5.834	6.124	4.331	3.315	3.066	3.052	2.878	3.009	4,6%	-9,2%
<b>IV. INVERSIÓN DIRECTA</b>	<b>80.661</b>	<b>150.848</b>	<b>310.294</b>	<b>532.468</b>	<b>513.135</b>	<b>799.779</b>	<b>770.228</b>	<b>706.858</b>	<b>764.317</b>	<b>762.389</b>	<b>807.924</b>	<b>836.566</b>	<b>926.795</b>	<b>952.899</b>	<b>959.981</b>	<b>996.432</b>	<b>1.011.388</b>	<b>1,5%</b>	<b>9,1%</b>
<b>Renta Fija</b>	<b>27.601</b>	<b>22.996</b>	<b>26.214</b>	<b>34.889</b>	<b>51.086</b>	<b>35.596</b>	<b>17.666</b>	<b>15.092</b>	<b>13.019</b>	<b>13.933</b>	<b>12.477</b>	<b>15.460</b>	<b>40.316</b>	<b>41.008</b>	<b>42.224</b>	<b>41.598</b>	<b>39.507</b>	<b>-5,0%</b>	<b>-2,0%</b>
Corto plazo	16.486	7.347	1.543	1.796	2.171	1.089	94	172	199	303	216	2.320	25.952	27.005	28.468	28.125	25.350	-9,9%	-2,3%
Largo plazo	11.115	15.649	24.671	33.093	48.915	34.508	17.572	14.920	12.820	13.630	12.261	13.140	14.365	14.003	13.756	13.473	14.156	5,1%	-1,5%
Otras participaciones	1.641	18.749	63.531	132.599	233.266	399.181	393.261	419.798	468.524	495.721	543.781	574.312	607.379	614.206	621.564	633.231	654.006	3,3%	7,7%
<b>Renta Variable</b>	<b>51.419</b>	<b>109.103</b>	<b>220.549</b>	<b>364.979</b>	<b>228.783</b>	<b>365.002</b>	<b>359.301</b>	<b>271.968</b>	<b>282.774</b>	<b>252.735</b>	<b>251.666</b>	<b>246.794</b>	<b>279.099</b>	<b>297.684</b>	<b>296.193</b>	<b>321.603</b>	<b>317.875</b>	<b>-1,2%</b>	<b>13,9%</b>
Cotizada	-	29.344	108.558	110.833	84.681	119.879	136.846	107.072	114.377	102.177	114.799	104.613	127.470	140.459	140.291	153.243	153.484	0,2%	20,4%
No cotizada	-	79.759	111.991	254.146	144.101	245.123	222.455	164.895	168.397	150.558	136.867	142.181	151.629	157.226	155.903	168.361	164.392	-2,4%	8,4%
<b>V. SEGUROS/Ent.Prev.Social</b>	<b>15.723</b>	<b>41.688</b>	<b>100.752</b>	<b>148.152</b>	<b>179.841</b>	<b>226.234</b>	<b>240.765</b>	<b>244.229</b>	<b>259.587</b>	<b>263.732</b>	<b>257.336</b>	<b>217.240</b>	<b>237.093</b>	<b>240.109</b>	<b>237.600</b>	<b>243.246</b>	<b>246.349</b>	<b>1,3%</b>	<b>3,9%</b>
Reservas vida	8.221	30.307	65.429	84.346	110.480	159.643	172.873	176.810	194.556	198.575	187.678	151.355	166.647	168.937	167.270	172.454	173.443	0,6%	4,1%
Seguros colectivos pensiones	-	458	9.181	29.465	29.019	27.105	26.343	25.833	25.913	25.540	26.060	25.301	25.089	25.577	25.577	25.577	25.577	0,0%	1,9%
EPSV	-	3.948	6.269	8.190	16.052	22.282	23.398	22.615	24.290	24.624	26.396	25.107	28.073	28.829	28.415	29.357	29.845	1,7%	6,3%
Otras reservas	7.502	6.974	19.874	26.151	24.291	17.205	18.152	18.970	14.828	14.993	17.202	15.477	17.284	16.767	16.338	15.858	17.484	10,3%	1,2%
<b>VI. CRÉDITOS</b>	<b>23.120</b>	<b>19.430</b>	<b>18.991</b>	<b>27.057</b>	<b>20.192</b>	<b>13.559</b>	<b>13.336</b>	<b>13.709</b>	<b>13.851</b>	<b>13.206</b>	<b>13.390</b>	<b>15.070</b>	<b>15.978</b>	<b>14.719</b>	<b>16.066</b>	<b>16.553</b>	<b>16.267</b>	<b>-1,7%</b>	<b>1,8%</b>
<b>VII. OTROS</b>	<b>9.111</b>	<b>13.100</b>	<b>5.255</b>	<b>20.464</b>	<b>30.382</b>	<b>72.571</b>	<b>101.723</b>	<b>101.328</b>	<b>103.722</b>	<b>121.497</b>	<b>127.414</b>	<b>111.158</b>	<b>104.978</b>	<b>106.103</b>	<b>117.793</b>	<b>107.834</b>	<b>107.499</b>	<b>-0,3%</b>	<b>2,4%</b>
<b>TOTAL</b>	<b>374.465</b>	<b>636.970</b>	<b>1.036.592</b>	<b>1.595.688</b>	<b>1.821.166</b>	<b>2.343.720</b>	<b>2.418.334</b>	<b>2.374.045</b>	<b>2.530.530</b>	<b>2.641.075</b>	<b>2.795.571</b>	<b>2.763.014</b>	<b>2.914.623</b>	<b>2.971.122</b>	<b>3.032.403</b>	<b>3.067.908</b>	<b>3.131.888</b>	<b>2,1%</b>	<b>7,5%</b>
<b>Activos Financieros/PIB</b>	125,0%	138,4%	160,1%	171,9%	169,1%	215,6%	206,7%	195,8%	201,8%	233,9%	226,3%	201,1%	194,5%	195,5%	196,4%	195,5%	196,8%		
<b>Pasivos financieros</b>	<b>131.521</b>	<b>188.241</b>	<b>347.813</b>	<b>715.161</b>	<b>961.462</b>	<b>772.414</b>	<b>757.185</b>	<b>757.757</b>	<b>757.589</b>	<b>750.567</b>	<b>759.847</b>	<b>764.522</b>	<b>748.379</b>	<b>746.177</b>	<b>762.155</b>	<b>749.749</b>	<b>757.646</b>	<b>1,1%</b>	<b>1,2%</b>
Pasivos financ/PIB	43,7%	40,9%	53,7%	77,1%	89,3%	71,1%	64,7%	62,5%	60,4%	66,5%	61,5%	55,7%	49,9%	49,1%	49,4%	47,8%	47,6%		
<b>Activos financieros netos/PIB</b>	<b>81,3%</b>	<b>97,5%</b>	<b>106,4%</b>	<b>94,9%</b>	<b>79,8%</b>	<b>144,5%</b>	<b>142,0%</b>	<b>133,3%</b>	<b>141,4%</b>	<b>167,4%</b>	<b>164,8%</b>	<b>145,5%</b>	<b>144,6%</b>	<b>146,4%</b>	<b>147,0%</b>	<b>147,7%</b>	<b>149,2%</b>		
<b>Activos financieros netos</b>	<b>242.944</b>	<b>448.729</b>	<b>688.779</b>	<b>880.527</b>	<b>859.704</b>	<b>1.571.307</b>	<b>1.661.149</b>	<b>1.616.289</b>	<b>1.772.941</b>	<b>1.890.508</b>	<b>2.035.724</b>	<b>1.998.491</b>	<b>2.166.244</b>	<b>2.224.945</b>	<b>2.270.247</b>	<b>2.318.159</b>	<b>2.374.242</b>	<b>2,4%</b>	<b>9,6%</b>

Fuente: INVERCO con datos Banco de España

(1) Desde 2013 se añaden las IIC Internacionales a las SICAV domésticas. No incluye inversores personas jurídicas

# ACTIVOS FINANCIEROS DE LAS FAMILIAS ESPAÑOLAS



## VARIACIONES ANUALES (%)

Activos Financieros	1990	1995	2000	2005	2010	2015	2017	2018	2019	2020	2021	2022	2023	2024
<b>I. DEPÓSITOS Y EFECTIVO</b>	<b>12,2%</b>	<b>7,4%</b>	<b>4,5%</b>	<b>7,4%</b>	<b>2,6%</b>	<b>-0,5%</b>	<b>-0,5%</b>	<b>2,8%</b>	<b>4,4%</b>	<b>8,6%</b>	<b>3,9%</b>	<b>3,9%</b>	<b>-1,1%</b>	<b>3,3%</b>
Efectivo	16,7%	11,0%	3,7%	9,0%	-2,1%	-6,2%	-10,2%	-12,5%	-14,0%	28,6%	-4,0%	-8,3%	-15,5%	-15,4%
Depósitos transferibles	17,9%	1,8%	10,6%	34,6%	-0,5%	17,9%	13,2%	10,9%	10,6%	13,3%	9,2%	6,6%	-7,0%	0,0%
Otros depósitos	10,7%	7,8%	3,6%	-4,5%	6,1%	-16,4%	-23,4%	-14,9%	-12,0%	-18,9%	-25,0%	-13,2%	75,2%	29,3%
<b>II. INSTITUC. INV. COLECTIVA</b>	<b>54,0%</b>	<b>60,7%</b>	<b>17,6%</b>	<b>7,2%</b>	<b>-13,0%</b>	<b>17,3%</b>	<b>12,0%</b>	<b>-0,8%</b>	<b>10,2%</b>	<b>3,7%</b>	<b>16,7%</b>	<b>-7,9%</b>	<b>13,6%</b>	<b>17,3%</b>
Fondos de Inversión	54,0%	60,7%	17,6%	6,4%	-14,8%	12,8%	11,7%	-2,0%	7,4%	0,0%	14,8%	-3,6%	13,6%	14,7%
IIC extranjeras/SICAV <sup>(1)</sup>	-	-	-	-	2,7%	28,2%	12,9%	1,8%	16,2%	10,8%	20,2%	-15,2%	13,6%	22,3%
<b>III. FONDOS DE PENSIONES</b>	<b>79,9%</b>	<b>13,4%</b>	<b>18,7%</b>	<b>10,3%</b>	<b>1,3%</b>	<b>3,1%</b>	<b>3,3%</b>	<b>-4,7%</b>	<b>9,2%</b>	<b>0,0%</b>	<b>7,9%</b>	<b>-10,5%</b>	<b>4,8%</b>	<b>7,3%</b>
Externos	-	32,5%	24,1%	13,7%	-0,1%	4,0%	4,0%	-3,8%	8,9%	1,8%	8,0%	-9,7%	5,8%	7,7%
Internos	68,6%	0,6%	8,0%	-4,2%	12,6%	-5,5%	-5,1%	-16,5%	12,8%	-26,6%	5,0%	-29,3%	-23,5%	-9,2%
<b>IV. INVERSIÓN DIRECTA</b>	<b>10,9%</b>	<b>13,3%</b>	<b>15,5%</b>	<b>11,4%</b>	<b>2,9%</b>	<b>22,9%</b>	<b>1,0%</b>	<b>-8,2%</b>	<b>8,1%</b>	<b>-0,3%</b>	<b>6,0%</b>	<b>3,5%</b>	<b>10,8%</b>	<b>9,1%</b>
<b>Renta Fija</b>	<b>11,0%</b>	<b>-3,6%</b>	<b>2,7%</b>	<b>5,9%</b>	<b>16,4%</b>	<b>-8,6%</b>	<b>-30,3%</b>	<b>-14,6%</b>	<b>-13,7%</b>	<b>7,0%</b>	<b>-10,4%</b>	<b>23,9%</b>	<b>160,8%</b>	<b>-2,0%</b>
Corto plazo	39,9%	-14,9%	-26,8%	3,1%	-19,3%	-29,5%	-77,4%	82,2%	15,8%	52,1%	-28,7%	-	-	-
Largo plazo	-3,6%	7,1%	9,5%	6,0%	18,7%	-7,8%	-29,5%	-15,1%	-14,1%	6,3%	-10,0%	7,2%	9,3%	-1,5%
<b>Otras participaciones</b>	<b>-10,2%</b>	<b>62,8%</b>	<b>27,6%</b>	<b>15,9%</b>	<b>19,2%</b>	<b>63,2%</b>	<b>-0,1%</b>	<b>6,7%</b>	<b>11,6%</b>	<b>5,8%</b>	<b>9,7%</b>	<b>5,6%</b>	<b>5,8%</b>	<b>7,7%</b>
<b>Renta Variable</b>	<b>12,2%</b>	<b>16,2%</b>	<b>15,1%</b>	<b>10,6%</b>	<b>-11,7%</b>	<b>-0,7%</b>	<b>4,5%</b>	<b>-24,3%</b>	<b>4,0%</b>	<b>-10,6%</b>	<b>-0,4%</b>	<b>-1,9%</b>	<b>13,1%</b>	<b>13,9%</b>
Cotizada	-	-	29,9%	0,4%	-19,7%	-16,4%	9,1%	-21,8%	6,8%	-10,7%	12,4%	-8,9%	21,8%	20,4%
No cotizada	-	-	7,0%	17,8%	-6,2%	9,4%	1,9%	-25,9%	2,1%	-10,6%	-9,1%	3,9%	6,6%	8,4%
<b>V. SEGUROS/Ent.Prev.Social</b>	<b>35,7%</b>	<b>21,5%</b>	<b>19,3%</b>	<b>8,0%</b>	<b>0,6%</b>	<b>1,0%</b>	<b>2,9%</b>	<b>1,4%</b>	<b>6,3%</b>	<b>1,6%</b>	<b>-2,4%</b>	<b>-15,6%</b>	<b>9,1%</b>	<b>3,9%</b>
Reservas vida	49,1%	29,8%	16,6%	5,2%	0,3%	1,5%	1,0%	2,3%	10,0%	2,1%	-5,5%	-19,4%	10,1%	4,1%
Seguros colectivos pensiones	-	-	82,2%	26,3%	-1,7%	-1,8%	-1,2%	-1,9%	0,3%	-1,4%	2,0%	-2,9%	-0,8%	1,9%
EPSV	-	-	9,7%	5,5%	0,4%	1,1%	8,7%	-3,3%	7,4%	1,4%	7,2%	-4,9%	11,8%	6,3%
Otras reservas	26,7%	-1,4%	23,3%	5,6%	5,0%	0,8%	23,2%	4,5%	-21,8%	1,1%	14,7%	-10,0%	11,7%	1,2%
<b>VI. CRÉDITOS</b>	<b>6,0%</b>	<b>-3,4%</b>	<b>-0,5%</b>	<b>7,3%</b>	<b>47,5%</b>	<b>-0,3%</b>	<b>-2,6%</b>	<b>2,8%</b>	<b>1,0%</b>	<b>-4,7%</b>	<b>1,4%</b>	<b>12,5%</b>	<b>6,0%</b>	<b>1,8%</b>
<b>VII. OTROS</b>	<b>12,5%</b>	<b>7,5%</b>	<b>-16,7%</b>	<b>31,2%</b>	<b>8,6%</b>	<b>2,1%</b>	<b>18,0%</b>	<b>-0,4%</b>	<b>2,4%</b>	<b>17,1%</b>	<b>4,9%</b>	<b>-12,8%</b>	<b>-5,6%</b>	<b>2,4%</b>
<b>TOTAL</b>	<b>13,0%</b>	<b>11,2%</b>	<b>10,2%</b>	<b>9,0%</b>	<b>1,6%</b>	<b>8,8%</b>	<b>2,7%</b>	<b>-1,8%</b>	<b>6,6%</b>	<b>4,4%</b>	<b>5,8%</b>	<b>-1,2%</b>	<b>5,5%</b>	<b>7,5%</b>
<b>Pasivos financieros</b>	<b>19,1%</b>	<b>7,4%</b>	<b>13,1%</b>	<b>15,5%</b>	<b>0,5%</b>	<b>-3,9%</b>	<b>-0,5%</b>	<b>0,1%</b>	<b>0,0%</b>	<b>-0,9%</b>	<b>1,2%</b>	<b>0,6%</b>	<b>-2,1%</b>	<b>1,2%</b>

Fuente: INVERCO con datos Banco de España

(1) Desde 2013 se añaden las IIC Internacionales a las SICAV domésticas. No incluye inversores personas jurídicas

# ACTIVOS FINANCIEROS DE LAS FAMILIAS ESPAÑOLAS



ESTRUCTURA DEL AHORRO FINANCIERO DE LAS FAMILIAS (% SOBRE TOTAL)	Activos Financieros	1985	1990	1995	2000	2005	2010	2015	2017	2018	2019	2020	2021	2022	2023	2024
	<b>I. DEPÓSITOS Y EFECTIVO</b>	<b>63,0</b>	<b>61,0</b>	<b>51,2</b>	<b>39,2</b>	<b>36,4</b>	<b>46,7</b>	<b>36,3</b>	<b>35,4</b>	<b>37,1</b>	<b>36,3</b>	<b>37,7</b>	<b>37,1</b>	<b>39,0</b>	<b>36,5</b>	<b>35,2</b>
	Efectivo	5,9	7,0	6,9	5,1	5,1	5,5	3,4	2,7	2,4	1,9	2,4	2,1	2,0	1,6	1,2
	Depósitos transferibles	7,2	8,9	5,7	5,8	16,7	17,0	18,6	24,0	27,1	28,1	30,5	31,5	34,0	30,0	27,9
	Otros depósitos	49,9	45,1	38,6	28,3	14,6	24,2	14,3	8,7	7,6	6,2	4,8	3,4	3,0	5,0	6,0
	<b>II. INSTITUC. INV. COLECTIVA</b>	<b>0,3</b>	<b>1,6</b>	<b>10,0</b>	<b>13,9</b>	<b>12,7</b>	<b>7,2</b>	<b>11,4</b>	<b>13,1</b>	<b>13,2</b>	<b>13,7</b>	<b>13,6</b>	<b>15,0</b>	<b>14,0</b>	<b>15,1</b>	<b>16,4</b>
	Fondos de Inversión	0,3	1,6	10,0	13,9	12,3	6,3	7,8	9,0	9,0	9,1	8,7	9,4	9,2	9,9	10,6
	IIC extranjeras/SICAV <sup>(1)</sup>					0,4	0,9	3,6	4,1	4,2	4,6	4,9	5,6	4,8	5,1	5,9
	<b>III. FONDOS DE PENSIONES</b>	<b>0,3</b>	<b>3,1</b>	<b>3,4</b>	<b>5,0</b>	<b>5,2</b>	<b>5,3</b>	<b>4,9</b>	<b>4,9</b>	<b>4,8</b>	<b>4,9</b>	<b>4,7</b>	<b>4,8</b>	<b>4,3</b>	<b>4,3</b>	<b>4,3</b>
	Externos		0,9	2,1	3,7	4,6	4,7	4,5	4,6	4,5	4,6	4,5	4,6	4,2	4,2	4,2
	Internos	0,3	2,2	1,4	1,2	0,6	0,6	0,4	0,3	0,3	0,3	0,2	0,2	0,2	0,1	0,1
	<b>IV. INVERSIÓN DIRECTA</b>	<b>23,7</b>	<b>21,5</b>	<b>23,7</b>	<b>29,9</b>	<b>33,4</b>	<b>28,2</b>	<b>34,1</b>	<b>31,8</b>	<b>29,8</b>	<b>30,2</b>	<b>28,9</b>	<b>28,9</b>	<b>30,3</b>	<b>31,8</b>	<b>32,3</b>
	<b>Renta Fija</b>	<b>8,1</b>	<b>7,4</b>	<b>3,6</b>	<b>2,5</b>	<b>2,2</b>	<b>2,8</b>	<b>1,5</b>	<b>0,7</b>	<b>0,6</b>	<b>0,5</b>	<b>0,5</b>	<b>0,4</b>	<b>0,6</b>	<b>1,4</b>	<b>1,3</b>
	Corto plazo	1,5	4,4	1,2	0,1	0,1	0,1	0,0	0,0	0,0	0,0	0,0	0,0	0,1	0,9	0,8
	Largo plazo	6,6	3,0	2,5	2,4	2,1	2,7	1,5	0,7	0,6	0,5	0,5	0,4	0,5	0,5	0,5
	<b>Otras participaciones</b>	<b>1,4</b>	<b>0,4</b>	<b>2,9</b>	<b>6,1</b>	<b>8,3</b>	<b>12,8</b>	<b>17,0</b>	<b>16,3</b>	<b>17,7</b>	<b>18,5</b>	<b>18,8</b>	<b>19,5</b>	<b>20,8</b>	<b>20,8</b>	<b>20,9</b>
	<b>Renta Variable</b>	<b>14,2</b>	<b>13,7</b>	<b>17,1</b>	<b>21,3</b>	<b>22,9</b>	<b>12,6</b>	<b>15,6</b>	<b>14,9</b>	<b>11,5</b>	<b>11,2</b>	<b>9,6</b>	<b>9,0</b>	<b>8,9</b>	<b>9,6</b>	<b>10,1</b>
Cotizada	-	-	4,6	10,5	6,9	4,6	5,1	5,7	4,5	4,5	3,9	4,1	3,8	4,4	4,9	
No cotizada	-	-	12,5	10,8	15,9	7,9	10,5	9,2	6,9	6,7	5,7	4,9	5,1	5,2	5,2	
<b>V. SEGUROS/Ent.Prev.Social</b>	<b>1,7</b>	<b>4,2</b>	<b>6,5</b>	<b>9,7</b>	<b>9,3</b>	<b>9,9</b>	<b>9,7</b>	<b>10,0</b>	<b>10,3</b>	<b>10,3</b>	<b>10,0</b>	<b>9,2</b>	<b>7,9</b>	<b>8,1</b>	<b>7,9</b>	
Reservas vida	0,5	2,2	4,8	6,3	5,3	6,1	6,8	7,1	7,4	7,7	7,5	6,7	5,5	5,7	5,5	
Seguros colectivos pensiones			0,1	0,9	1,8	1,6	1,2	1,1	1,1	1,0	1,0	0,9	0,9	0,9	0,8	
EPSV			0,6	0,6	0,5	0,9	1,0	1,0	1,0	1,0	0,9	0,9	0,9	1,0	1,0	
Otras reservas	1,1	2,0	1,1	1,9	1,6	1,3	0,7	0,8	0,8	0,6	0,6	0,6	0,6	0,6	0,6	
<b>VI. CRÉDITOS</b>	<b>8,5</b>	<b>6,2</b>	<b>3,1</b>	<b>1,8</b>	<b>1,7</b>	<b>1,1</b>	<b>0,6</b>	<b>0,6</b>	<b>0,6</b>	<b>0,5</b>	<b>0,5</b>	<b>0,5</b>	<b>0,5</b>	<b>0,5</b>	<b>0,5</b>	
<b>VII. OTROS</b>	<b>2,5</b>	<b>2,4</b>	<b>2,1</b>	<b>0,5</b>	<b>1,3</b>	<b>1,7</b>	<b>3,1</b>	<b>4,2</b>	<b>4,3</b>	<b>4,1</b>	<b>4,6</b>	<b>4,6</b>	<b>4,0</b>	<b>3,6</b>	<b>3,4</b>	
<b>TOTAL</b>	<b>100,0</b>	<b>100,0</b>	<b>100,0</b>	<b>100,0</b>	<b>100,0</b>	<b>100,0</b>	<b>100,0</b>	<b>100,0</b>	<b>100,0</b>	<b>100,0</b>	<b>100,0</b>	<b>100,0</b>	<b>100,0</b>	<b>100,0</b>	<b>100,0</b>	

Fuente: INVERCO con datos Banco de España

(1) Desde 2013 se añaden las IIC Internacionales a las SICAV domésticas. No incluye inversores personas jurídicas

# ACTIVOS FINANCIEROS DE LAS FAMILIAS ESPAÑOLAS

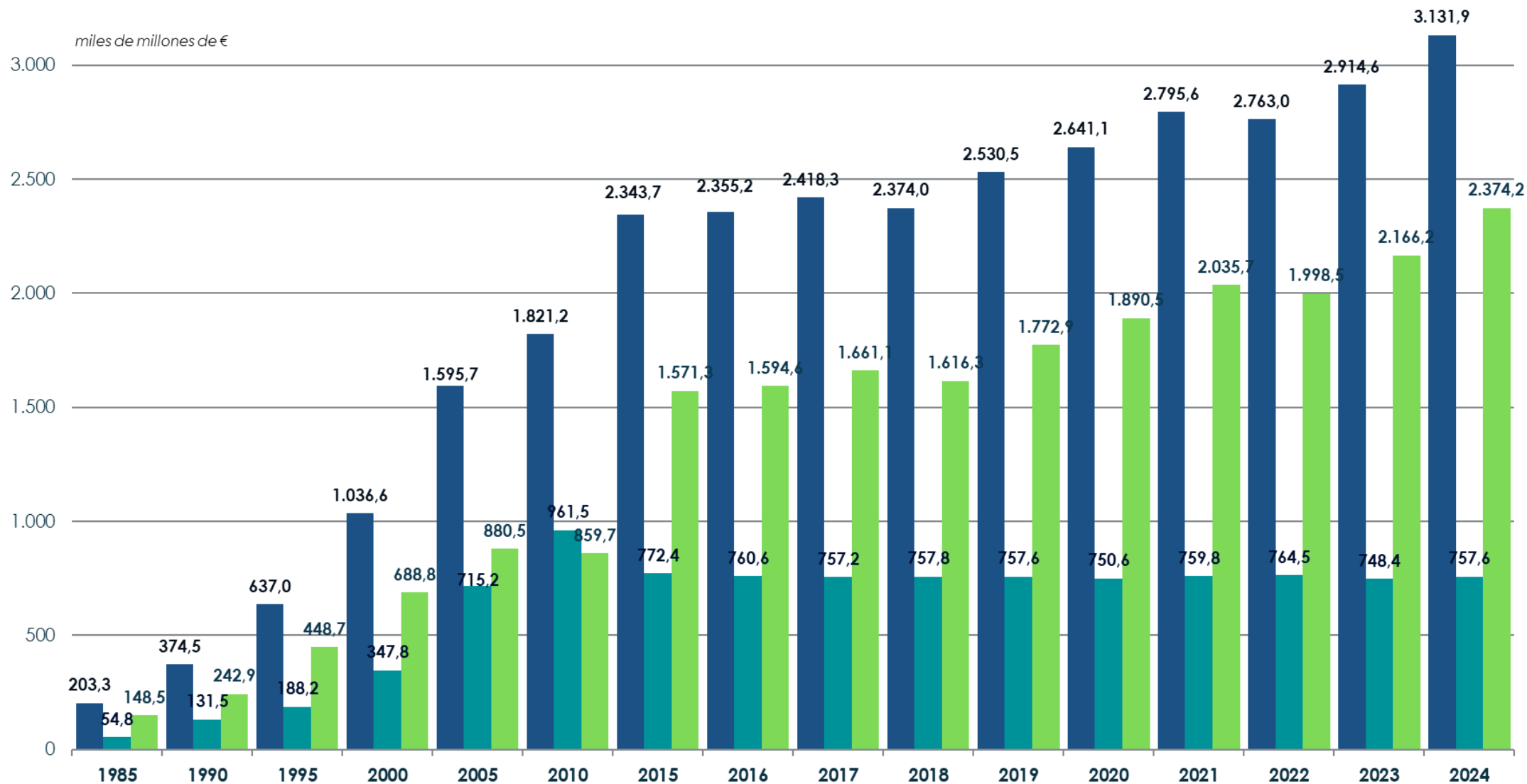


## EVOLUCIÓN

■ ACTIVOS

■ PASIVOS

■ NETO

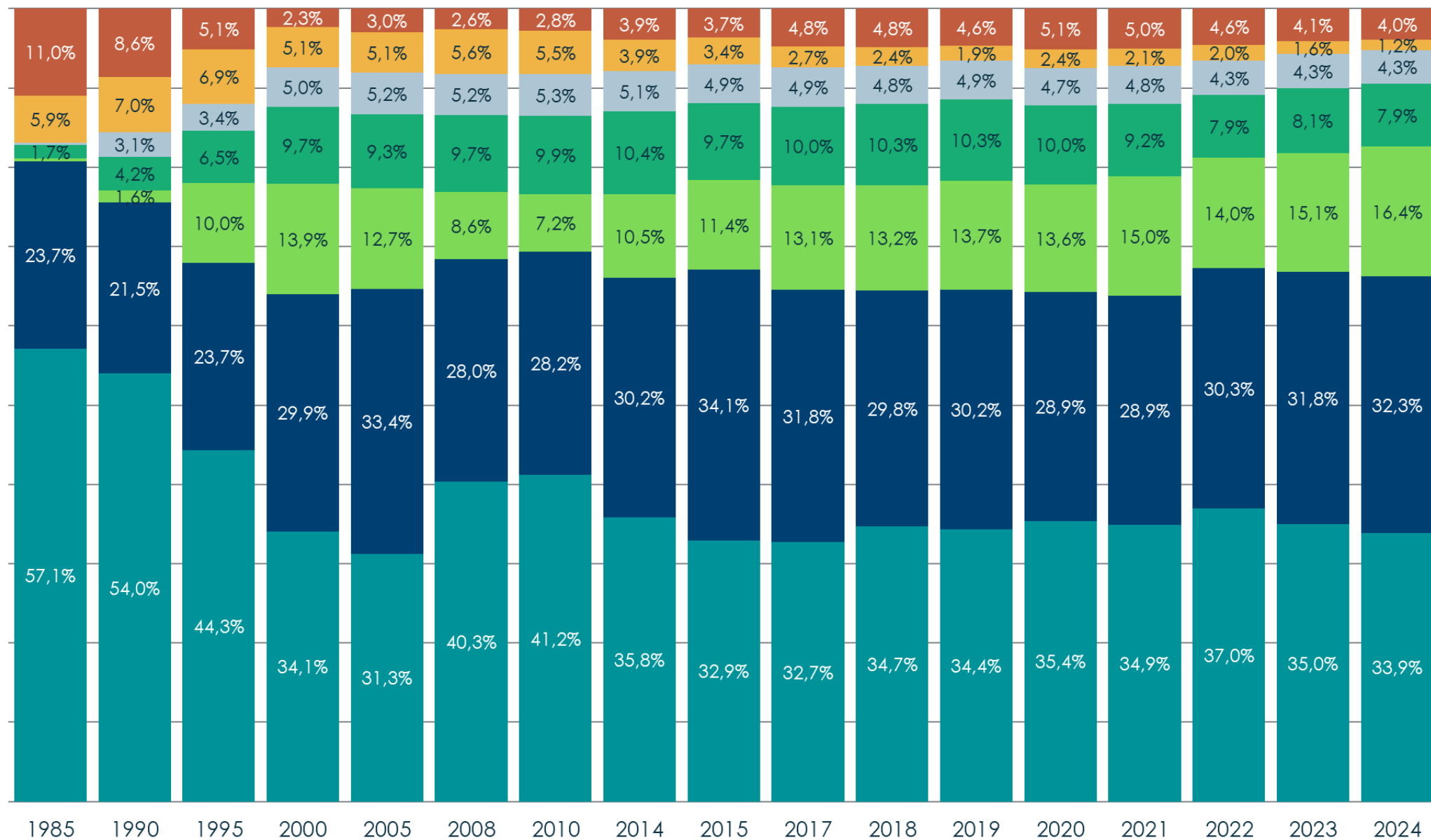


# ACTIVOS FINANCIEROS DE LAS FAMILIAS ESPAÑOLAS



## EVOLUCIÓN DE LA ESTRUCTURA DEL AHORRO FINANCIERO

- Depósitos
- Inversión directa
- Inst. Inv. Colectiva
- Seguros/ Ent. Prev Social
- Fondos de Pensiones
- Efectivo
- Otros





# ACTIVOS FINANCIEROS DE LAS FAMILIAS ESPAÑOLAS



## FLUJOS FINANCIEROS ACUMULADOS A CUARTO TRIMESTRE DE CADA AÑO

	2001	2005	2010	2015	2017	2018	2019	2020	2021	2022	2023	2024
<b>I. DEPÓSITOS Y EFECTIVO</b>	<b>24.417</b>	<b>51.736</b>	<b>21.739</b>	<b>-5.023</b>	<b>-3.629</b>	<b>23.675</b>	<b>38.421</b>	<b>80.350</b>	<b>39.001</b>	<b>40.416</b>	<b>-11.647</b>	<b>35.568</b>
Efectivo	-12.187	11.215	-2.081	-5.279	-7.328	-8.056	-7.885	13.821	-2.478	-4.981	-8.498	-7.129
Depósitos transferibles	7.111	24.788	-1.575	66.197	67.591	63.268	68.056	95.995	73.826	58.268	-65.692	87
Otros depósitos	29.492	15.733	25.395	-65.941	-63.892	-31.537	-21.750	-29.466	-32.348	-12.872	62.543	42.611
<b>II. INSTITUC. INV. COLECTIVA <sup>(1)</sup></b>	<b>5.408</b>	<b>17.191</b>	<b>-14.567</b>	<b>32.020</b>	<b>29.977</b>	<b>5.582</b>	<b>4.205</b>	<b>16.289</b>	<b>28.681</b>	<b>7.955</b>	<b>23.070</b>	<b>45.768</b>
<b>III. FONDOS DE PENSIONES</b>	<b>5.103</b>	<b>7.581</b>	<b>2.695</b>	<b>-39</b>	<b>-120</b>	<b>-1.608</b>	<b>1.694</b>	<b>-969</b>	<b>-10</b>	<b>-2.746</b>	<b>-2.149</b>	<b>-912</b>
Externos	7.202	7.081	1.397	512	330	-215	790	1.149	-300	-954	-1.133	-607
Internos	-2.098	500	1.298	-551	-450	-1.393	903	-2.118	290	-1.793	-1.017	-305
<b>IV. INVERSIÓN DIRECTA</b>	<b>158</b>	<b>49</b>	<b>8.139</b>	<b>-19.018</b>	<b>-19.740</b>	<b>-21.844</b>	<b>7.908</b>	<b>9.602</b>	<b>8.426</b>	<b>-5.606</b>	<b>25.321</b>	<b>2.859</b>
<b>Renta Fija</b>	<b>223</b>	<b>3.091</b>	<b>12.440</b>	<b>-6.682</b>	<b>-13.409</b>	<b>-2.091</b>	<b>-9</b>	<b>-1.249</b>	<b>-1.199</b>	<b>3.297</b>	<b>23.704</b>	<b>-924</b>
Corto plazo	1	360	-539	-515	-159	-187	-1.019	-9	-109	2.052	22.646	-402
Largo plazo	222	2.731	12.979	-6.167	-13.250	-1.904	1.010	-1.241	-1.090	1.245	1.059	-523
<b>Otras participaciones</b>	<b>1.641</b>	<b>3.527</b>	<b>-3.418</b>	<b>-1.823</b>	<b>-13.166</b>	<b>-7.777</b>	<b>7.523</b>	<b>20.324</b>	<b>18.135</b>	<b>2.528</b>	<b>9.889</b>	<b>4.085</b>
<b>Renta Variable</b>	<b>-1.706</b>	<b>-6.568</b>	<b>-883</b>	<b>-10.513</b>	<b>6.835</b>	<b>-11.976</b>	<b>394</b>	<b>-9.473</b>	<b>-8.510</b>	<b>-11.431</b>	<b>-8.272</b>	<b>-302</b>
Cotizada	-3.535	-900	5.313	-16.276	7.149	-11.654	249	-9.683	-10.248	-10.974	-9.660	-1.547
No cotizada	1.829	-5.668	-6.196	5.763	-314	-322	145	211	1.738	-457	1.387	1.245
<b>V. SEGUROS/Ent.Prev.Social</b>	<b>17.667</b>	<b>15.871</b>	<b>6.725</b>	<b>6.739</b>	<b>8.870</b>	<b>-3.893</b>	<b>7.904</b>	<b>-4.302</b>	<b>-636</b>	<b>-6.071</b>	<b>7.981</b>	<b>1.777</b>
Reservas vida	5.727	6.411	2.846	4.091	2.838	-1.967	3.527	-3.432	-4.884	-6.151	6.302	-606
Seguros colectivos pensiones	4.461	-913	-38	-600	-331	-1.682	-1.808	-1.333	1.975	4.300	-725	-34
EPSV	599	-127	62	3.151	3.539	98	2.480	637	2.971	-322	2.857	3.272
Otras reservas	6.880	10.501	3.855	97	2.824	-342	3.705	-174	-698	-3.899	-453	-854
<b>VI. CRÉDITOS</b>	<b>-338</b>	<b>3.889</b>	<b>6.506</b>	<b>-146</b>	<b>-284</b>	<b>405</b>	<b>143</b>	<b>-596</b>	<b>184</b>	<b>1.693</b>	<b>909</b>	<b>293</b>
<b>VII. OTROS</b>	<b>-6.060</b>	<b>-6.141</b>	<b>-83</b>	<b>1.868</b>	<b>14.197</b>	<b>529</b>	<b>978</b>	<b>19.219</b>	<b>5.300</b>	<b>-13.422</b>	<b>-4.146</b>	<b>4.384</b>
<b>TOTAL</b>	<b>46.356</b>	<b>90.177</b>	<b>31.153</b>	<b>16.401</b>	<b>29.271</b>	<b>2.846</b>	<b>61.252</b>	<b>119.594</b>	<b>80.947</b>	<b>22.219</b>	<b>39.339</b>	<b>89.737</b>

Fuente: INVERCO con datos Banco de España

(1) IIC: desde 2013 incluye IIC extranjeras de los hogares españoles. Antes de 2013, Fondos de Inversión y SICAV domésticas. No incluye inversores personas jurídicas

# ACTIVOS FINANCIEROS DE LAS FAMILIAS ESPAÑOLAS



## EVOLUCIÓN DE FLUJOS FINANCIEROS ACUMULADOS A CUARTO TRIMESTRE DE CADA AÑO

- Depósitos/ Efectivos
- Inst. Inv. Colectiva
- Inversión directa
- Seguros/ Ent. Prev. Social
- Fondos de Pensiones
- Total

