

PLANES DE PENSIONES DEL SISTEMA INDIVIDUAL 31 DE OCTUBRE 2024

- El patrimonio de los Planes de Pensiones Individuales se situó en octubre en 90.146 millones de euros
- La rentabilidad interanual de los Planes de Pensiones se sitúa en el 13%

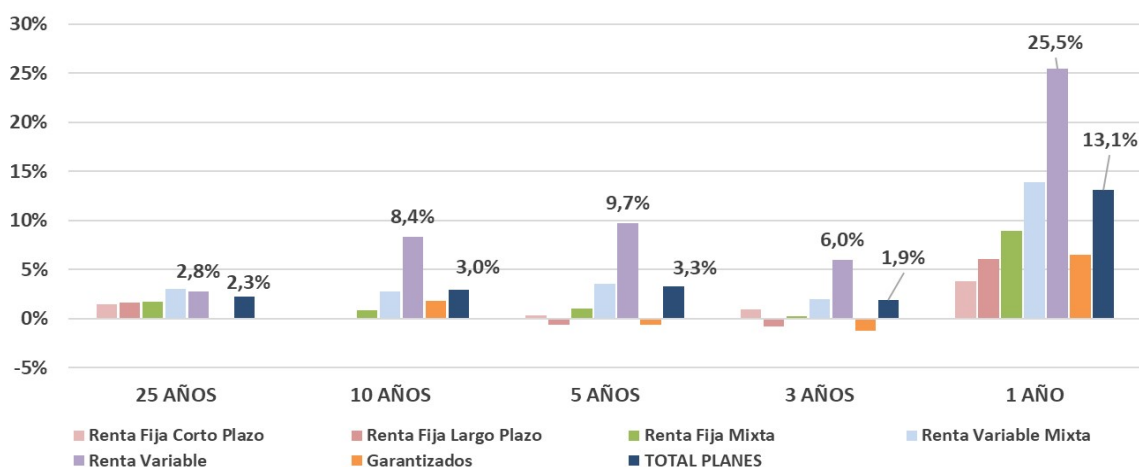
El ajuste de las valoraciones en las carteras por efecto de mercado provocó un ligero descenso en el volumen de activos de los Planes de Pensiones. Comparándolo con el mes de septiembre, el patrimonio descendió en 659 millones de euros (-0,7%). De esta forma el patrimonio de los Planes de Pensiones del Sistema Individual se situó en 90.146 millones de euros. En lo que va de año el patrimonio de los Planes de Pensiones experimenta un aumento superior al 6% (5.223 millones de euros).

A pesar del ajuste, la rentabilidad interanual supera el 13%, destacando la categoría de *Renta Variable* con un rendimiento del 25% a 1 año.

Las rentabilidades en el medio-largo plazo se mantienen positivas. Por ejemplo, a 20 años, los Planes de Pensiones registran una rentabilidad media anual (neta de gastos) del 3,1% y, en el medio plazo (10 y 15 años), presentan una rentabilidad del 3% y 3,7% respectivamente.

Rentabilidades medias anuales ponderadas (%). NETAS de gastos y comisiones								
SISTEMA INDIVIDUAL	26 AÑOS	25 AÑOS	20 AÑOS	15 AÑOS	10 AÑOS	5 AÑOS	3 AÑOS	1 AÑO
Renta Fija Corto Plazo	1,4%	1,5%	0,8%	0,6%	0,0%	0,3%	0,9%	3,8%
Renta Fija Largo Plazo	1,3%	1,6%	1,3%	1,2%	0,0%	-0,6%	-0,8%	6,1%
Renta Fija Mixta	1,8%	1,8%	1,6%	1,5%	0,9%	1,0%	0,3%	9,0%
Renta Variable Mixta	3,1%	3,0%	3,5%	3,8%	2,8%	3,6%	2,0%	13,9%
Renta Variable	3,0%	2,8%	6,4%	8,6%	8,4%	9,7%	6,0%	25,5%
Garantizados				2,8%	1,8%	-0,7%	-1,2%	6,6%
TOTAL PLANES	2,3%	2,3%	3,1%	3,7%	3,0%	3,3%	1,9%	13,1%

Rentabilidades anuales a distintos plazos. Planes Individuales



El volumen estimado de **APORTACIONES Y PRESTACIONES** en octubre de 2024 serían: aportaciones de 118 millones de euros y prestaciones de 204 millones, con lo que el volumen de **prestaciones netas del mes alcanzaría los 86 millones de euros.**