

PLANES DE PENSIONES DEL SISTEMA INDIVIDUAL 31 DE AGOSTO 2024

- El patrimonio de los Planes de Pensiones Individuales se situó en agosto en 90.053 millones de euros
- La rentabilidad interanual de los Planes de Pensiones se sitúa en el 10%

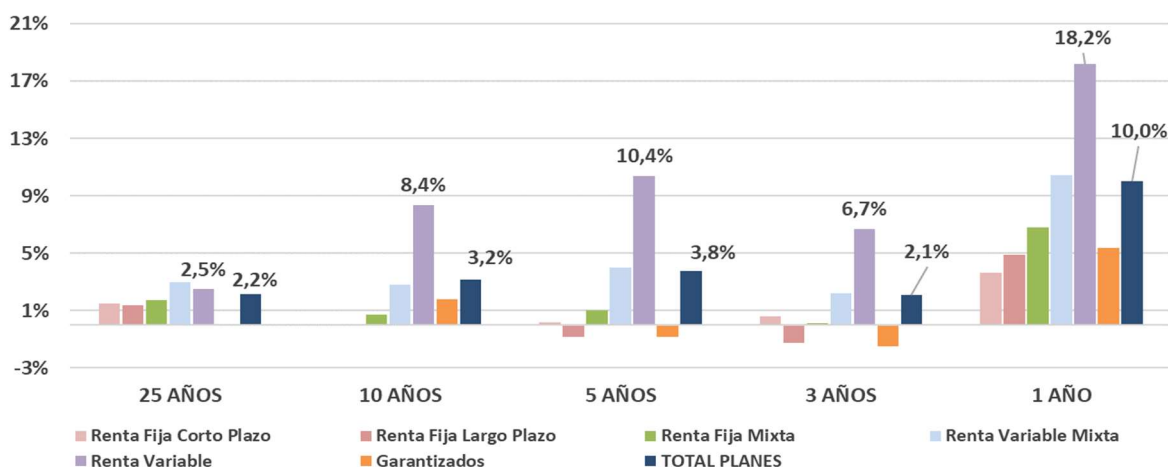
El mes de agosto ha estado marcado por un nuevo incremento patrimonial respecto al mes de julio (311 millones) gracias a las rentabilidades positivas aportadas por los mercados financieros. De esta forma el patrimonio de los Planes de Pensiones del Sistema Individual se situó en 90.053 millones de euros. En lo que va de año el patrimonio de los Planes de Pensiones experimenta un aumento del 6% (5.130 millones de euros).

El efecto de mercado revalorizó nuevamente las carteras de los Planes de Pensiones lo que provocó que la rentabilidad interanual de este producto de ahorro a largo plazo se situara en el 10%. La categoría de *Renta Variable* continúa ofreciendo una rentabilidad superior al 18%.

Las rentabilidades en el medio-largo plazo se mantienen positivas. Por ejemplo, a 20 años, los Planes de Pensiones registran una rentabilidad media anual (neta de gastos) del 3,4% y, en el medio plazo (10 y 15 años), presentan una rentabilidad del 3,2% y 3,9% respectivamente.

Rentabilidades medias anuales ponderadas (%). NETAS de gastos y comisiones								
SISTEMA INDIVIDUAL	26 AÑOS	25 AÑOS	20 AÑOS	15 AÑOS	10 AÑOS	5 AÑOS	3 AÑOS	1 AÑO
Renta Fija Corto Plazo	1,5%	1,5%	0,8%	0,6%	0,0%	0,2%	0,6%	3,7%
Renta Fija Largo Plazo	1,3%	1,4%	1,3%	1,2%	0,0%	-0,8%	-1,2%	4,9%
Renta Fija Mixta	1,8%	1,8%	1,6%	1,4%	0,7%	1,0%	0,1%	6,8%
Renta Variable Mixta	3,3%	3,0%	3,6%	3,8%	2,8%	4,0%	2,2%	10,4%
Renta Variable	3,1%	2,5%	6,4%	8,5%	8,4%	10,4%	6,7%	18,2%
Garantizados				2,7%	1,8%	-0,8%	-1,5%	5,4%
TOTAL PLANES	2,4%	2,2%	3,4%	3,9%	3,2%	3,8%	2,1%	10,0%

Rentabilidades anuales a distintos plazos. Planes Individuales



El volumen estimado de **APORTACIONES Y PRESTACIONES** en agosto de 2024 serían: aportaciones de 102 millones de euros y prestaciones de 119 millones, con lo que el volumen de **prestaciones netas del mes alcanzaría los 17 millones de euros**.