

PLANES DE PENSIONES DEL SISTEMA INDIVIDUAL 31 DE MAYO 2024

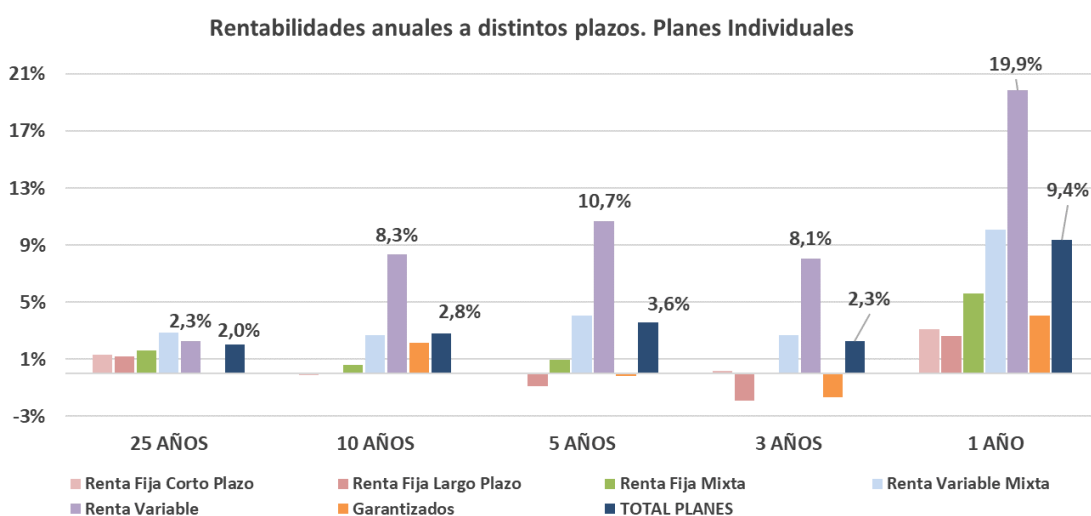
- El patrimonio de los Planes de Pensiones Individuales se situó en mayo en 88.079 millones de euros
- La rentabilidad interanual de los Planes de Pensiones alcanza el 9,4%

El buen comportamiento de los mercados financieros en mayo permitió que el volumen de activos de los Planes de Pensiones del Sistema Individual volviera a experimentar un nuevo incremento de 977 millones de euros y se sitúe en 88.079 millones de euros. En lo que va de año el patrimonio de los Planes de Pensiones experimenta un aumento del 3,7% (3.156 millones de euros).

Las revalorizaciones en las carteras de los Planes de Pensiones por efecto de mercado incrementa la rentabilidad interanual de los Planes de Pensiones situándola en el 9,4%. La categoría de *Renta Variable* alcanza ya una rentabilidad de casi el 20%.

Las rentabilidades en el medio-largo plazo se mantienen positivas. Por ejemplo, a 20 años, los Planes de Pensiones registran una rentabilidad media anual (neta de gastos) del 2,9% y, en el medio plazo (10 y 15 años), presentan una rentabilidad del 2,8% y 3,9% respectivamente.

Rentabilidades medias anuales ponderadas (%). NETAS de gastos y comisiones								
SISTEMA INDIVIDUAL	26 AÑOS	25 AÑOS	20 AÑOS	15 AÑOS	10 AÑOS	5 AÑOS	3 AÑOS	1 AÑO
Renta Fija Corto Plazo	1,5%	1,3%	0,8%	0,6%	-0,1%	0,0%	0,2%	3,1%
Renta Fija Largo Plazo	1,3%	1,2%	1,2%	1,2%	0,0%	-0,9%	-1,9%	2,6%
Renta Fija Mixta	1,7%	1,6%	1,4%	1,6%	0,6%	1,0%	0,0%	5,6%
Renta Variable Mixta	3,1%	2,9%	3,5%	4,2%	2,7%	4,1%	2,7%	10,1%
Renta Variable	2,5%	2,3%	6,1%	9,0%	8,3%	10,7%	8,1%	19,9%
Garantizados				3,2%	2,1%	-0,2%	-1,7%	4,0%
TOTAL PLANES	2,2%	2,0%	2,9%	3,9%	2,8%	3,6%	2,3%	9,4%



El volumen estimado de **APORTACIONES Y PRESTACIONES** en mayo de 2024 serían: aportaciones de 111 millones de euros y prestaciones de 185 millones, con lo que el volumen de **prestaciones netas del mes alcanzaría los 74 millones de euros.**