

PLANES DE PENSIONES DEL SISTEMA INDIVIDUAL 30 DE ABRIL 2024

- **El patrimonio de los Planes de Pensiones Individuales se situó en abril en 87.102 millones de euros**

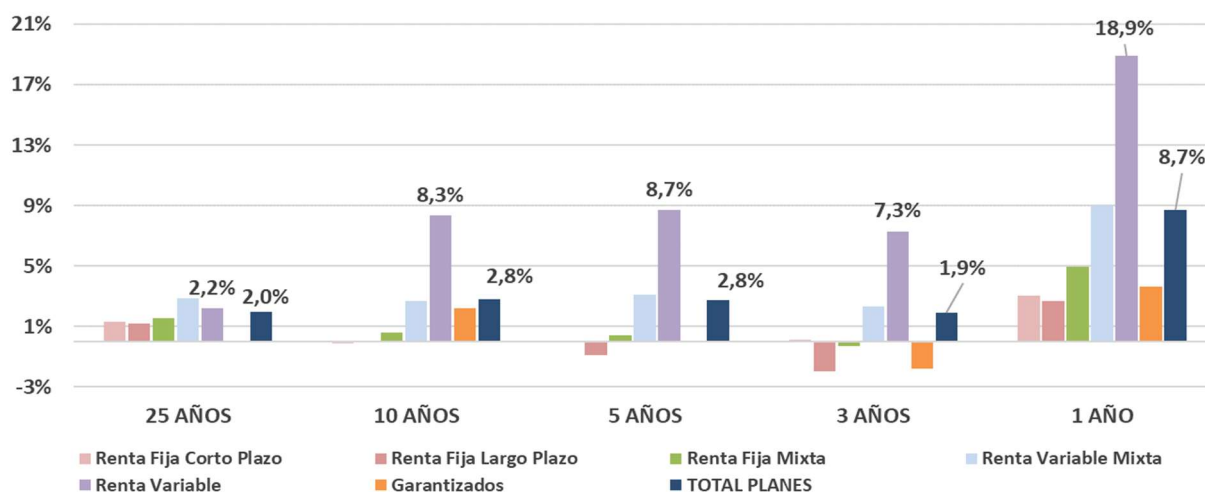
El volumen de activos de los Planes de Pensiones del Sistema Individual se situó a finales de abril en 87.102 millones de euros. En lo que va de año experimenta un aumento de 2,6% (2.179 millones de euros). Comparándolo con el mismo mes del año anterior, el crecimiento experimentado en este producto de largo plazo es del 7,62% (6.168 millones de euros).

El ajuste en las valoraciones por mercado provocó un leve descenso en la rentabilidad interanual de los Planes de Pensiones situándola cercana al 9%. La categoría de *Renta Variable* continuó ofreciendo una rentabilidad de casi el 19%.

Las rentabilidades en el medio-largo plazo se mantienen positivas. Por ejemplo, a 20 años, los Planes de Pensiones registran una rentabilidad media anual (neta de gastos) del 2,9% y, en el medio plazo (10 y 15 años), presentan una rentabilidad del 2,8% y 3,8% respectivamente.

Rentabilidades medias anuales ponderadas (%). NETAS de gastos y comisiones								
SISTEMA INDIVIDUAL	26 AÑOS	25 AÑOS	20 AÑOS	15 AÑOS	10 AÑOS	5 AÑOS	3 AÑOS	1 AÑO
Renta Fija Corto Plazo	1,5%	1,3%	0,7%	0,6%	-0,1%	-0,1%	0,1%	3,1%
Renta Fija Largo Plazo	1,3%	1,2%	1,2%	1,2%	0,0%	-0,9%	-2,0%	2,7%
Renta Fija Mixta	1,8%	1,6%	1,5%	1,6%	0,6%	0,4%	-0,3%	5,0%
Renta Variable Mixta	3,1%	2,9%	3,4%	4,3%	2,7%	3,1%	2,3%	9,0%
Renta Variable	2,4%	2,2%	5,9%	9,0%	8,3%	8,7%	7,3%	18,9%
Garantizados				2,9%	2,2%	0,0%	-1,8%	3,7%
TOTAL PLANES	2,2%	2,0%	2,9%	3,8%	2,8%	2,8%	1,9%	8,7%

Rentabilidades anuales a distintos plazos. Planes Individuales



El volumen estimado de **APORTACIONES Y PRESTACIONES** en abril de 2024 serían: aportaciones de 116 millones de euros y prestaciones de 219 millones, con lo que el volumen de **prestaciones netas del mes alcanzaría los 103 millones de euros**.