

PLANES DE PENSIONES DEL SISTEMA INDIVIDUAL 31 DE MARZO 2024

- El patrimonio de los Planes de Pensiones Individuales se sitúa en 88.110 millones de euros

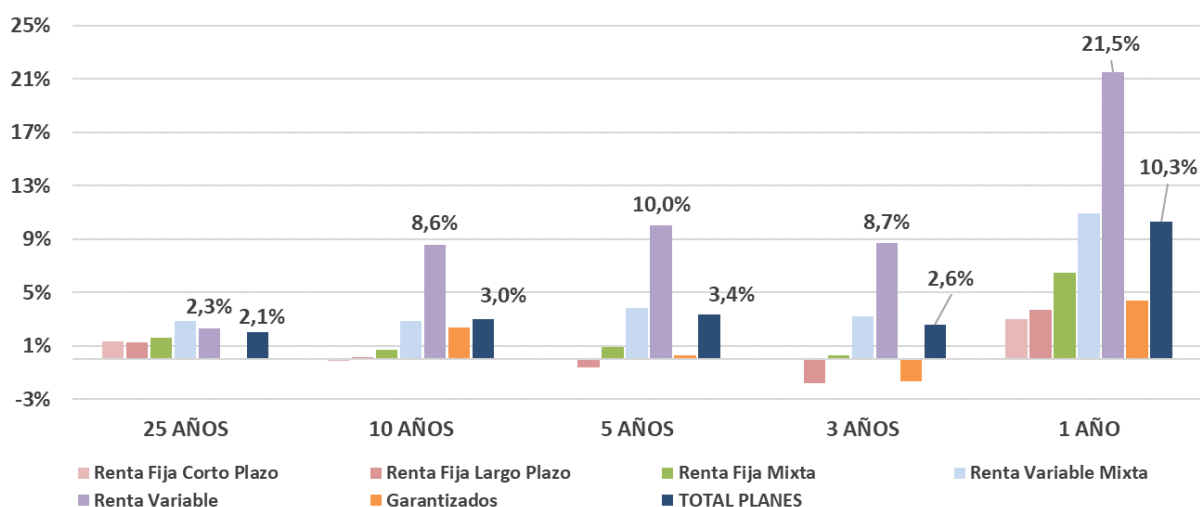
El volumen de activos de lo Planes de Pensiones del Sistema Individual se situó en 88.110 millones de euros tras experimentar un incremento del 1,9% en marzo (1.634 millones de euros). En el primer trimestre del año, los Planes del Sistema Individual presentan un crecimiento del 3,8% (3.187 millones de euros).

Las notables revalorizaciones de las carteras de los Planes Individuales, gracias a los rendimientos aportados por los mercados financieros, con especial incidencia en aquellos con exposición a renta variable, permitió un nuevo aumento en la rentabilidad interanual hasta el 10,3%, destacando los Planes de renta variable (21,5%)

Las rentabilidades en el medio-largo plazo se mantienen positivas. Por ejemplo, a 20 años, los Planes de Pensiones registran una rentabilidad media anual (neta de gastos) del 3% y, en el medio plazo (10 y 15 años), presentan una rentabilidad del 3% y 4,3% respectivamente.

Rentabilidades medias anuales ponderadas (%). NETAS de gastos y comisiones								
SISTEMA INDIVIDUAL	26 AÑOS	25 AÑOS	20 AÑOS	15 AÑOS	10 AÑOS	5 AÑOS	3 AÑOS	1 AÑO
Renta Fija Corto Plazo	1,5%	1,4%	0,7%	0,6%	-0,1%	-0,1%	0,1%	3,0%
Renta Fija Largo Plazo	1,3%	1,3%	1,2%	1,3%	0,1%	-0,6%	-1,8%	3,7%
Renta Fija Mixta	1,8%	1,6%	1,5%	1,9%	0,7%	0,9%	0,3%	6,5%
Renta Variable Mixta	3,1%	2,9%	3,4%	4,8%	2,9%	3,8%	3,2%	11,0%
Renta Variable	2,4%	2,3%	6,0%	9,9%	8,6%	10,0%	8,7%	21,5%
Garantizados				3,2%	2,4%	0,3%	-1,7%	4,4%
TOTAL PLANES	2,2%	2,1%	3,0%	4,3%	3,0%	3,4%	2,6%	10,3%

Rentabilidades anuales a distintos plazos. Planes Individuales



El volumen estimado de **APORTACIONES Y PRESTACIONES** en marzo de 2024 serían: aportaciones de 110 millones de euros y prestaciones de 181 millones, con lo que el volumen de **prestaciones netas del mes alcanzaría los 72 millones de euros**.