

## PLANES DE PENSIONES DEL SISTEMA INDIVIDUAL 29 DE FEBRERO 2024

- El patrimonio de los Planes de Pensiones Individuales experimenta un crecimiento del 1,8% durante 2024

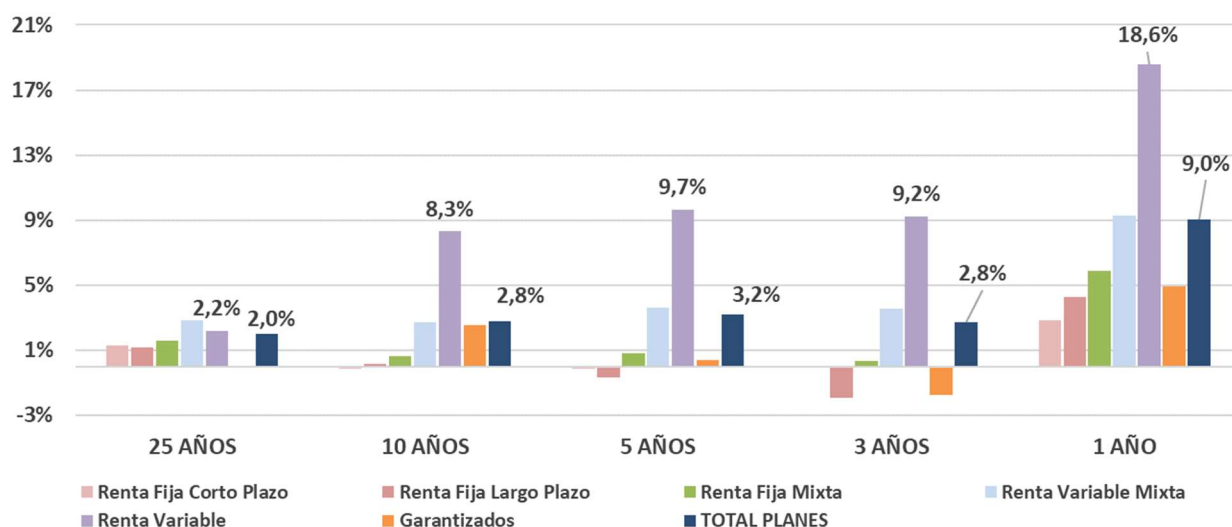
El volumen de activos de los Planes de Pensiones del Sistema Individual se situó en 86.476 millones de euros, lo que representa un aumento del 1,8% en lo que va de año y de 4.432 millones de euros comparándolo con el mismo mes de 2023. En los dos primeros meses de 2024, los Planes de Pensiones del Sistema Individual registraron un incremento de 1.554 millones de euros.

El comportamiento positivo de los mercados financieros, principalmente los bursátiles con exposición a mercados internacionales, se tradujo en un aumento en la rentabilidad interanual de los Planes de Pensiones situándose en el 9%. Destacó la categoría de *Renta Variable* al ofrecer una rentabilidad cercana al 19%.

Las rentabilidades en el medio-largo plazo se mantienen positivas. Por ejemplo, a 20 años, los Planes de Pensiones registran una rentabilidad media anual (neta de gastos) del 2,8% y, en el medio plazo (10 y 15 años), presentan una rentabilidad del 2,8% y 4,2% respectivamente.

Rentabilidades medias anuales ponderadas (%). NETAS de gastos y comisiones								
SISTEMA INDIVIDUAL	26 AÑOS	25 AÑOS	20 AÑOS	15 AÑOS	10 AÑOS	5 AÑOS	3 AÑOS	1 AÑO
Renta Fija Corto Plazo	1,5%	1,3%	0,7%	0,6%	-0,2%	-0,1%	0,0%	2,9%
Renta Fija Largo Plazo	1,3%	1,2%	1,2%	1,2%	0,1%	-0,7%	-2,0%	4,3%
Renta Fija Mixta	1,8%	1,6%	1,4%	1,8%	0,7%	0,8%	0,3%	5,9%
Renta Variable Mixta	3,2%	2,9%	3,3%	4,7%	2,7%	3,6%	3,5%	9,3%
Renta Variable	2,7%	2,2%	5,8%	9,8%	8,3%	9,7%	9,2%	18,6%
Garantizados				3,4%	2,6%	0,4%	-1,7%	4,9%
<b>TOTAL PLANES</b>	<b>2,3%</b>	<b>2,0%</b>	<b>2,8%</b>	<b>4,2%</b>	<b>2,8%</b>	<b>3,2%</b>	<b>2,8%</b>	<b>9,0%</b>

### Rentabilidades anuales a distintos plazos. Planes Individuales



El volumen estimado de **APORTACIONES Y PRESTACIONES** en febrero de 2024 serían: aportaciones de 115 millones de euros y prestaciones de 226 millones, con lo que el volumen de **prestaciones netas del mes alcanzaría los 111 millones de euros**.