

PLANES DE PENSIONES DEL SISTEMA INDIVIDUAL 31 DE ENERO 2024

- El patrimonio de los Planes de Pensiones Individuales comienza el año con un incremento de 663 millones de euros situándose en 85.586 millones de euros

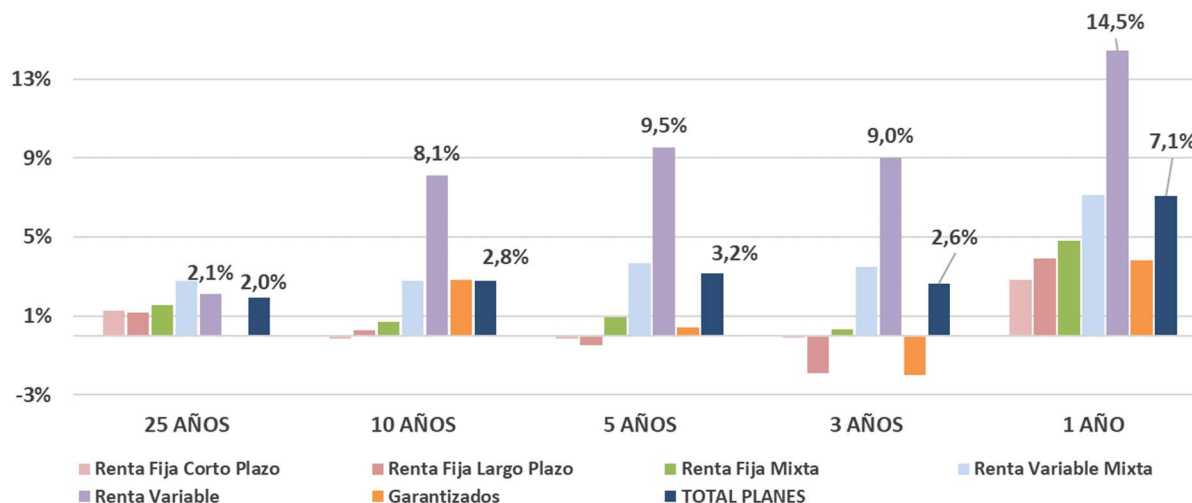
El volumen de activos de los Planes de Pensiones del Sistema Individual se situó en 85.586 millones de euros, lo que representa un aumento del 0,8% a comienzo del 2024.

La rentabilidad interanual de los Planes de Pensiones se elevó hasta el 7,1% gracias al comportamiento positivo de los mercados financieros. Continuando con la tendencia registrada en meses anteriores, la categoría de Renta Variable volvió a ofrecer una rentabilidad anual muy positiva superior al 14%.

Las rentabilidades en el medio-largo plazo se mantienen positivas. Por ejemplo, a 20 años, los Planes de Pensiones registran una rentabilidad media anual (neta de gastos) del 2,8% y, en el medio plazo (10 y 15 años), presentan una rentabilidad del 2,8% y 3,8% respectivamente.

Rentabilidades medias anuales ponderadas (%). NETAS de gastos y comisiones								
SISTEMA INDIVIDUAL	26 AÑOS	25 AÑOS	20 AÑOS	15 AÑOS	10 AÑOS	5 AÑOS	3 AÑOS	1 AÑO
Renta Fija Corto Plazo	1,5%	1,3%	0,7%	0,6%	-0,1%	-0,1%	-0,1%	2,9%
Renta Fija Largo Plazo	1,4%	1,2%	1,3%	1,3%	0,3%	-0,5%	-1,9%	3,9%
Renta Fija Mixta	1,9%	1,6%	1,5%	1,7%	0,7%	0,9%	0,3%	4,8%
Renta Variable Mixta	3,3%	2,8%	3,3%	4,3%	2,8%	3,7%	3,5%	7,1%
Renta Variable	3,0%	2,1%	5,6%	8,9%	8,1%	9,5%	9,0%	14,5%
Garantizados				3,3%	2,8%	0,4%	-2,0%	3,8%
TOTAL PLANES	2,3%	2,0%	2,8%	3,8%	2,8%	3,2%	2,6%	7,1%

Rentabilidades anuales a distintos plazos. Planes Individuales



El volumen estimado de **APORTACIONES Y PRESTACIONES** en enero de 2024 serían: aportaciones de 126 millones de euros y prestaciones de 285 millones, con lo que el volumen de **prestaciones netas del mes alcanzaría los 159 millones de euros**.