

PLANES DE PENSIONES DEL SISTEMA INDIVIDUAL 31 DE DICIEMBRE 2023

- Los Planes de Pensiones cierran el año con una rentabilidad anual del **9,4%**
- El patrimonio de los Planes de Pensiones Individuales presenta un incremento en 2023 de 6.344 millones de euros

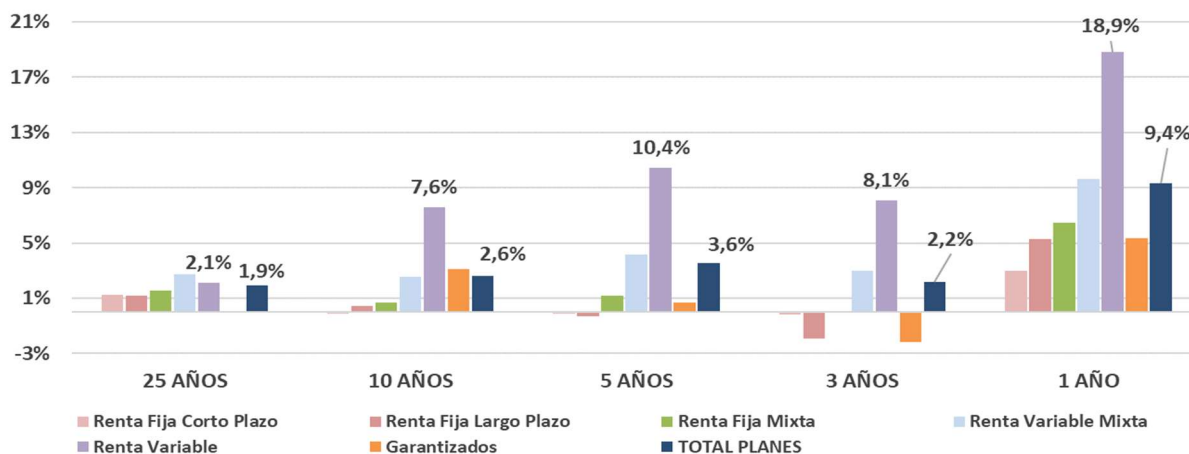
El volumen de activos de los Planes de Pensiones del Sistema Individual se situó en 84.923 millones de euros, 6.344 más que a cierre de 2022, lo que representa un aumento del 8,1% en el año.

El excelente comportamiento de los mercados financieros hizo repuntar la rentabilidad interanual de los Planes de Pensiones hasta el 9,4% donde la categoría de renta variable destacó nuevamente, ofreciendo una rentabilidad anual cercana al 19%.

Las rentabilidades en el medio-largo plazo se mantienen positivas. Por ejemplo, a 20 años, los Planes de Pensiones registran una rentabilidad media anual (neta de gastos) del 2,7% y, en el medio plazo (10 y 15 años), presentan una rentabilidad del 2,6% y 3,5% respectivamente.

Rentabilidades medias anuales ponderadas (%). NETAS de gastos y comisiones								
SISTEMA INDIVIDUAL	26 AÑOS	25 AÑOS	20 AÑOS	15 AÑOS	10 AÑOS	5 AÑOS	3 AÑOS	1 AÑO
Renta Fija Corto Plazo	1,5%	1,3%	0,7%	0,5%	-0,1%	-0,1%	-0,2%	3,0%
Renta Fija Largo Plazo	1,5%	1,2%	1,3%	1,3%	0,5%	-0,3%	-1,9%	5,3%
Renta Fija Mixta	2,0%	1,6%	1,5%	1,6%	0,7%	1,2%	0,1%	6,5%
Renta Variable Mixta	3,3%	2,7%	3,3%	4,1%	2,6%	4,2%	3,0%	9,6%
Renta Variable	3,2%	2,1%	5,6%	8,3%	7,6%	10,4%	8,1%	18,9%
Garantizados				2,9%	3,1%	0,7%	-2,2%	5,4%
TOTAL PLANES	2,4%	1,9%	2,7%	3,5%	2,6%	3,6%	2,2%	9,4%

Rentabilidades anuales a distintos plazos. Planes Individuales



El volumen estimado de **APORTACIONES Y PRESTACIONES** en diciembre de 2023 serían: aportaciones de 298 millones de euros y prestaciones de 284 millones, con lo que el volumen de **aportaciones netas del mes alcanzaría los 14 millones de euros**.

En el conjunto de 2023, las aportaciones a Planes Individuales ascendieron a 1.550 millones de euros (9% menos que en 2022) frente a unas prestaciones de 2.362 millones de euros (mismo nivel que 2022).