



inverco

Asociación de Instituciones de Inversión Colectiva y Fondos de Pensiones

AHORRO FINANCIERO DE LAS FAMILIAS ESPAÑOLAS

3° trimestre de 2023

- **El ahorro financiero (activos financieros) de las familias españolas se situó en 2,8 billones de euros a finales de septiembre de 2023**, según datos de las cuentas financieras de la economía española difundidos por el Banco de España. En el tercer trimestre del año, los hogares españoles disminuyeron su saldo en activos financieros un 0,6% (18.000 millones de euros) respecto a finales de junio, pero manteniendo un incremento de un 3% desde diciembre de 2022 (82.300 millones de euros).
- A pesar de las rentabilidades positivas generadas en los mercados financieros en el tercer trimestre del año, las operaciones financieras negativas realizadas por los hogares españoles provocaron el descenso del volumen total de activos financieros. Así, hasta el tercer trimestre del año, la mayor parte del incremento del volumen de activos (87%) se ha debido a las revalorizaciones de las carteras por efecto mercado y en menor medida por las nuevas adquisiciones por parte de los hogares.
- Por componentes, los depósitos a plazo de las familias incrementaron, por tercer trimestre consecutivo, su ponderación en el conjunto del ahorro, pasando a representar el 4,3% del total (lejos aún de los máximos de 2012), aunque los **depósitos/efectivo** en su conjunto experimentan un **nuevo retroceso** en su ponderación sobre el total del ahorro y reducen en más de 2 puntos porcentuales su representatividad en el conjunto de activos financieros de las familias.
- Las **Instituciones de Inversión Colectiva experimentaron un nuevo aumento hasta el 14,9% del total del ahorro financiero de las familias españolas**.
- Hasta septiembre, los hogares españoles realizaron inversiones hasta los 10.618 millones de euros, **canalizando 20.148 millones de euros de sus ahorros hacia opciones de inversión con mayor potencial de revalorización como los Fondos de Inversión**. La recuperación de los tipos de interés ha alentado las adquisiciones de activos como la renta fija a corto plazo, básicamente letras del Tesoro (casi 21.000 millones hasta el tercer trimestre del año) y depósitos a plazo (38.225 millones hasta septiembre).
- El mayor incremento del PIB respecto al saldo de activos financieros de los hogares presenta un descenso hasta el 194,7% (desde el 226%, máximo en 2021).
- El total de pasivos financieros de las familias presentó un descenso del 2% en términos interanuales, volviendo a situarse por debajo de los 0,75 billones de euros, cifra más baja desde marzo de 2021 (0,73 billones de euros).
- **La riqueza financiera neta** (activos menos pasivos) de los hogares experimentó en septiembre un ligero descenso trimestral del 0,1%, manteniéndose en máximos históricos por encima de 2,0 billones de euros.

ACTIVOS FINANCIEROS DE LAS FAMILIAS ESPAÑOLAS:

Saldo en millones de euros

Activos Financieros	1985	1990	1995	2000	2005	2010	2012	2015	2016	2017	2018	2019	2020	2021	2022	2023			Variaciones	
																1º trim	2º trim	3º trim	Trim.	2023
I. DEPÓSITOS Y EFECTIVO	128.143	228.297	323.354	402.699	578.438	846.016	828.182	851.218	860.525	855.198	879.143	917.155	995.552	1.035.086	1.074.669	1.050.689	1.057.467	1.046.471	-1,0%	-2,6%
Efectivo	12.074	26.165	44.101	52.857	81.427	99.370	96.541	79.457	71.625	64.297	56.241	48.355	62.143	59.502	53.529	51.834	51.219	47.480	-7,3%	-11,3%
Depósitos transferibles	14.655	33.383	35.161	58.652	265.491	307.293	307.515	435.267	512.050	579.797	643.147	711.192	805.529	879.650	937.906	910.958	902.459	877.467	-2,8%	-6,4%
Otros depósitos	101.414	168.749	244.091	291.190	231.520	439.354	424.126	336.494	276.851	211.104	179.755	157.607	127.879	95.934	83.234	87.898	103.789	121.523	17,1%	46,0%
II. INSTITUC. INV. COLECTIVA	688	5.963	63.932	143.777	203.435	131.191	117.926	266.255	282.862	316.569	314.005	346.307	358.766	418.584	386.164	407.451	418.054	418.126	0,0%	8,3%
Fondos de Inversión	688	5.963	63.932	143.777	196.388	114.846	102.205	182.489	195.397	218.163	213.737	229.542	229.635	263.564	254.145	268.463	275.481	277.244	0,6%	9,1%
IIC extranjeras/SICAV ⁽¹⁾	-	-	-	-	7.048	16.346	15.721	83.767	87.465	98.406	100.268	116.765	129.131	155.019	132.019	138.988	142.573	140.882	-1,2%	6,7%
III. FONDOS DE PENSIONES	615	11.590	21.759	51.328	83.754	96.844	96.520	113.876	115.731	119.518	113.934	124.371	124.356	134.122	119.978	122.296	123.830	120.871	-2,4%	0,7%
Externos	-	3.215	13.124	38.621	73.495	85.215	86.777	104.456	106.839	111.077	106.886	116.419	118.523	127.998	115.646	118.464	120.127	117.435	-2,2%	1,5%
Internos	615	8.375	8.635	12.707	10.259	11.629	9.742	9.420	8.892	8.442	7.059	7.952	5.834	6.124	4.331	3.831	3.704	3.436	-7,2%	-20,7%
IV. INVERSIÓN DIRECTA	48.108	80.661	143.668	310.294	532.468	513.135	570.446	815.382	782.968	747.680	703.050	738.059	774.573	815.571	838.439	867.080	894.313	910.297	1,8%	8,6%
Renta Fija	16.404	27.601	22.997	26.214	34.889	51.086	68.929	35.596	25.346	17.666	15.092	13.019	14.206	12.712	13.289	24.532	31.105	35.725	14,9%	168,8%
Corto plazo	3.081	16.486	7.347	1.543	1.796	2.171	11.716	1.089	419	94	171	199	271	145	2.183	11.301	17.830	22.817	28,0%	-
Largo plazo	13.323	11.115	15.649	24.671	33.093	48.915	57.213	34.508	24.927	17.572	14.921	12.820	13.935	12.567	11.106	13.230	13.275	12.907	-2,8%	16,2%
Otras participaciones	2.812	1.641	18.749	63.531	132.599	233.266	273.503	442.512	448.305	392.204	414.746	446.813	508.086	547.443	571.553	576.097	593.026	601.407	1,4%	5,2%
Renta Variable	28.892	51.419	101.923	220.549	364.979	228.783	228.013	337.274	309.316	337.810	273.212	278.227	252.281	255.417	253.597	266.451	270.182	273.165	1,1%	7,7%
Cotizada	-	-	29.344	108.558	110.833	84.681	102.275	119.925	125.587	137.573	107.426	113.420	106.058	113.920	109.896	118.663	123.455	123.850	0,3%	12,7%
No cotizada	-	-	72.578	111.991	254.146	144.101	125.738	217.349	183.729	200.237	165.786	164.808	146.223	141.497	143.701	147.788	146.727	149.315	1,8%	3,9%
V. SEGUROS/Ent.Prev.Social	3.416	15.723	41.688	100.752	148.152	179.841	186.526	225.297	233.327	240.765	244.229	259.587	263.732	254.337	215.159	222.303	224.327	221.518	-1,3%	3,0%
Reservas vida	1.117	8.221	30.307	65.429	84.346	110.480	122.958	158.569	170.270	172.873	176.810	194.556	198.576	187.679	151.360	157.580	159.276	154.470	-3,0%	2,1%
Seguros colectivos pensiones	-	-	458	9.181	29.465	29.019	27.216	27.105	26.653	26.343	25.833	25.913	25.540	26.060	25.301	25.169	25.169	25.169	0,0%	-0,5%
EPSV	-	-	3.948	6.269	8.190	16.052	18.049	22.282	21.535	23.398	22.615	24.290	24.624	26.396	25.107	25.463	25.418	27.352	7,6%	8,9%
Otras reservas	2.299	7.502	6.974	19.874	26.151	24.291	18.303	17.341	14.870	18.152	18.970	14.828	14.993	14.202	13.391	14.092	14.463	14.526	0,4%	8,5%
VI. CRÉDITOS	17.285	23.120	19.430	18.991	27.057	20.192	16.577	13.442	13.687	13.336	13.709	13.851	22.347	15.296	16.595	15.199	16.116	15.834	-1,8%	-4,6%
VII. OTROS	5.063	9.111	15.959	8.752	22.384	34.388	39.625	37.951	36.764	44.146	53.474	52.435	59.292	57.947	65.118	61.359	82.338	65.320	-20,7%	0,3%
TOTAL	203.318	374.465	629.790	1.036.593	1.595.689	1.821.607	1.855.800	2.323.422	2.325.864	2.337.213	2.321.544	2.451.765	2.598.618	2.730.944	2.716.123	2.746.377	2.816.446	2.798.437	-0,6%	3,0%
Activos Financieros/PIB	120,0%	125,0%	136,7%	160,0%	172,1%	169,8%	180,0%	215,5%	208,7%	201,1%	192,8%	196,8%	232,2%	223,4%	201,7%	198,8%	199,7%	194,7%	-2,5%	-3,5%
Pasivos financieros	54.813	131.521	188.249	347.699	714.779	960.101	889.648	771.665	760.585	756.689	757.304	757.580	750.408	764.718	761.702	754.008	763.538	746.689	-2,2%	-2,0%
Pasivos financ/PIB	32,3%	43,7%	40,9%	53,7%	77,1%	89,5%	86,3%	71,6%	68,2%	65,1%	62,9%	60,8%	67,1%	62,6%	56,6%	54,6%	54,1%	51,9%		
Activos financieros netos/PIB	87,6%	81,3%	95,9%	106,3%	95,0%	80,3%	93,7%	143,9%	140,5%	136,0%	129,9%	136,0%	165,2%	160,9%	145,2%	144,2%	145,6%	142,7%		
Activos financieros netos	148.505	242.944	441.541	688.894	880.910	861.506	966.152	1.551.756	1.565.279	1.580.524	1.564.240	1.694.184	1.848.210	1.966.226	1.954.421	1.992.369	2.052.908	2.051.748	-0,1%	5,0%

Fuente: INVERCO con datos Banco de España

(1) Desde 2013 se añaden las IIC Internacionales a las SICAV domésticas. No incluye inversores personas jurídicas

ACTIVOS FINANCIEROS DE LAS FAMILIAS ESPAÑOLAS:

Variaciones anuales (%)

Activos Financieros	1990	1995	2000	2005	2010	2012	2015	2016	2017	2018	2019	2020	2021	2022	2023		
															1º trim	2º trim	3º trim
I. DEPÓSITOS Y EFECTIVO	12,2%	7,2%	4,5%	7,5%	2,6%	0,3%	-0,8%	1,1%	-0,6%	2,8%	4,3%	8,5%	4,0%	3,8%	0,1%	-1,3%	-1,8%
Efectivo	16,7%	11,0%	3,7%	9,0%	-2,1%	-2,4%	-6,1%	-9,9%	-10,2%	-12,5%	-14,0%	28,5%	-4,3%	-10,0%	-12,1%	-13,8%	-15,3%
Depósitos transferibles	17,9%	1,0%	10,8%	35,3%	-0,5%	0,0%	18,0%	17,6%	13,2%	10,9%	10,6%	13,3%	9,2%	6,6%	1,1%	-2,6%	-5,3%
Otros depósitos	10,7%	7,7%	3,6%	-4,5%	6,1%	1,2%	-16,8%	-17,7%	-23,7%	-14,8%	-12,3%	-18,9%	-25,0%	-13,2%	-2,1%	20,9%	44,9%
II. INSTITUC. INV. COLECTIVA	54,0%	60,7%	17,6%	7,2%	-13,0%	-2,7%	17,3%	6,2%	11,9%	-0,8%	10,3%	3,6%	16,7%	-7,7%	0,7%	9,2%	11,1%
Fondos de Inversión	54,0%	60,7%	17,6%	6,4%	-14,8%	-3,7%	12,8%	7,1%	11,7%	-2,0%	7,4%	0,0%	14,8%	-3,6%	4,4%	11,9%	13,5%
IIC extranjeras/SICAV ⁽¹⁾	-	-	-	-	2,7%	4,8%	28,2%	4,4%	12,5%	1,9%	16,5%	10,6%	20,0%	-14,8%	-5,7%	4,4%	6,6%
III. FONDOS DE PENSIONES	79,9%	13,4%	18,7%	10,3%	1,3%	3,9%	3,1%	1,6%	3,3%	-4,7%	9,2%	0,0%	7,9%	-10,5%	-5,3%	1,5%	1,5%
Externos	-	32,5%	24,1%	13,7%	-0,1%	3,6%	4,0%	2,3%	4,0%	-3,8%	8,9%	1,8%	8,0%	-9,7%	-4,2%	2,6%	2,5%
Internos	68,6%	0,6%	8,0%	-4,2%	12,6%	6,2%	-5,5%	-5,6%	-5,1%	-16,5%	12,8%	-26,6%	5,0%	-29,3%	-30,3%	-24,5%	-24,3%
IV. INVERSIÓN DIRECTA	10,9%	12,2%	16,6%	11,4%	2,9%	4,8%	29,5%	-4,0%	-4,5%	-6,0%	5,0%	4,9%	5,3%	2,8%	7,6%	10,0%	14,0%
Renta Fija	11,0%	-3,6%	2,7%	5,9%	16,4%	-19,7%	-8,6%	-28,8%	-30,3%	-14,6%	-13,7%	9,1%	-10,5%	4,5%	149,9%	213,2%	257,6%
Corto plazo	39,9%	-14,9%	-26,8%	3,1%	-19,3%	-5,5%	-29,5%	-61,5%	-77,4%	81,4%	16,3%	35,9%	-46,3%	-	-	-	-
Largo plazo	-3,6%	7,1%	9,5%	6,0%	18,7%	-22,1%	-7,8%	-27,8%	-29,5%	-15,1%	-14,1%	8,7%	-9,8%	-11,6%	37,1%	36,8%	32,9%
Otras participaciones	-10,2%	62,8%	27,6%	15,9%	19,2%	16,0%	64,7%	1,3%	-12,5%	5,7%	7,7%	13,7%	7,7%	4,4%	6,3%	8,0%	10,2%
Renta Variable	12,2%	14,7%	16,7%	10,6%	-11,7%	2,3%	4,7%	-8,3%	9,2%	-19,1%	1,8%	-9,3%	1,2%	-0,7%	4,8%	6,3%	12,5%
Cotizada	-	-	29,9%	0,4%	-19,7%	24,0%	-16,5%	4,7%	9,5%	-21,9%	5,6%	-6,5%	7,4%	-3,5%	6,2%	12,5%	21,9%
No cotizada	-	-	9,1%	17,8%	-6,2%	-10,5%	21,6%	-15,5%	9,0%	-17,2%	-0,6%	-11,3%	-3,2%	1,6%	3,7%	1,7%	5,6%
V. SEGUROS/Ent.Prev.Social	35,7%	21,5%	19,3%	8,0%	0,6%	3,7%	0,9%	3,6%	3,2%	1,4%	6,3%	1,6%	-3,6%	-15,4%	-7,7%	-0,9%	1,9%
Reservas vida	49,1%	29,8%	16,6%	5,2%	0,3%	4,5%	1,4%	7,4%	1,5%	2,3%	10,0%	2,1%	-5,5%	-19,4%	-10,5%	-1,5%	1,0%
Seguros colectivos pensiones	-	-	82,2%	26,3%	-1,7%	0,3%	-1,8%	-1,7%	-1,2%	-1,9%	0,3%	-1,4%	2,0%	-2,9%	1,7%	-0,8%	0,1%
EPSV	-	-	9,7%	5,5%	0,4%	6,1%	1,1%	-3,4%	8,7%	-3,3%	7,4%	1,4%	7,2%	-4,9%	-1,4%	1,2%	8,7%
Otras reservas	26,7%	-1,4%	23,3%	5,6%	5,0%	1,4%	0,9%	-14,3%	22,1%	4,5%	-21,8%	1,1%	-5,3%	-5,7%	-1,0%	1,3%	3,6%
VI. CRÉDITOS	6,0%	-3,4%	-0,5%	7,3%	47,5%	1,3%	-1,1%	1,8%	-2,6%	2,8%	1,0%	61,3%	-31,6%	8,5%	4,7%	8,5%	0,8%
VII. OTROS	12,5%	11,9%	-11,3%	20,7%	9,9%	3,8%	-0,1%	-3,1%	20,1%	21,1%	-1,9%	13,1%	-2,3%	12,4%	6,5%	12,4%	12,0%
TOTAL	13,0%	11,0%	10,5%	9,0%	1,6%	2,0%	10,6%	0,1%	0,5%	-0,7%	5,6%	6,0%	5,1%	-0,5%	1,6%	4,2%	5,5%
Pasivos financieros	19,1%	7,4%	13,1%	15,5%	0,5%	-4,4%	-3,9%	-1,4%	-0,5%	0,1%	0,0%	-0,9%	1,9%	-0,4%	-0,6%	-1,2%	-2,0%

Fuente: INVERCO con datos Banco de España

(1) Desde 2013 se añaden las IIC Internacionales a las SICAV domésticas. No incluye inversores personas jurídicas

ACTIVOS FINANCIEROS DE LAS FAMILIAS ESPAÑOLAS:

Estructura del ahorro financiero de las familias (% sobre total)

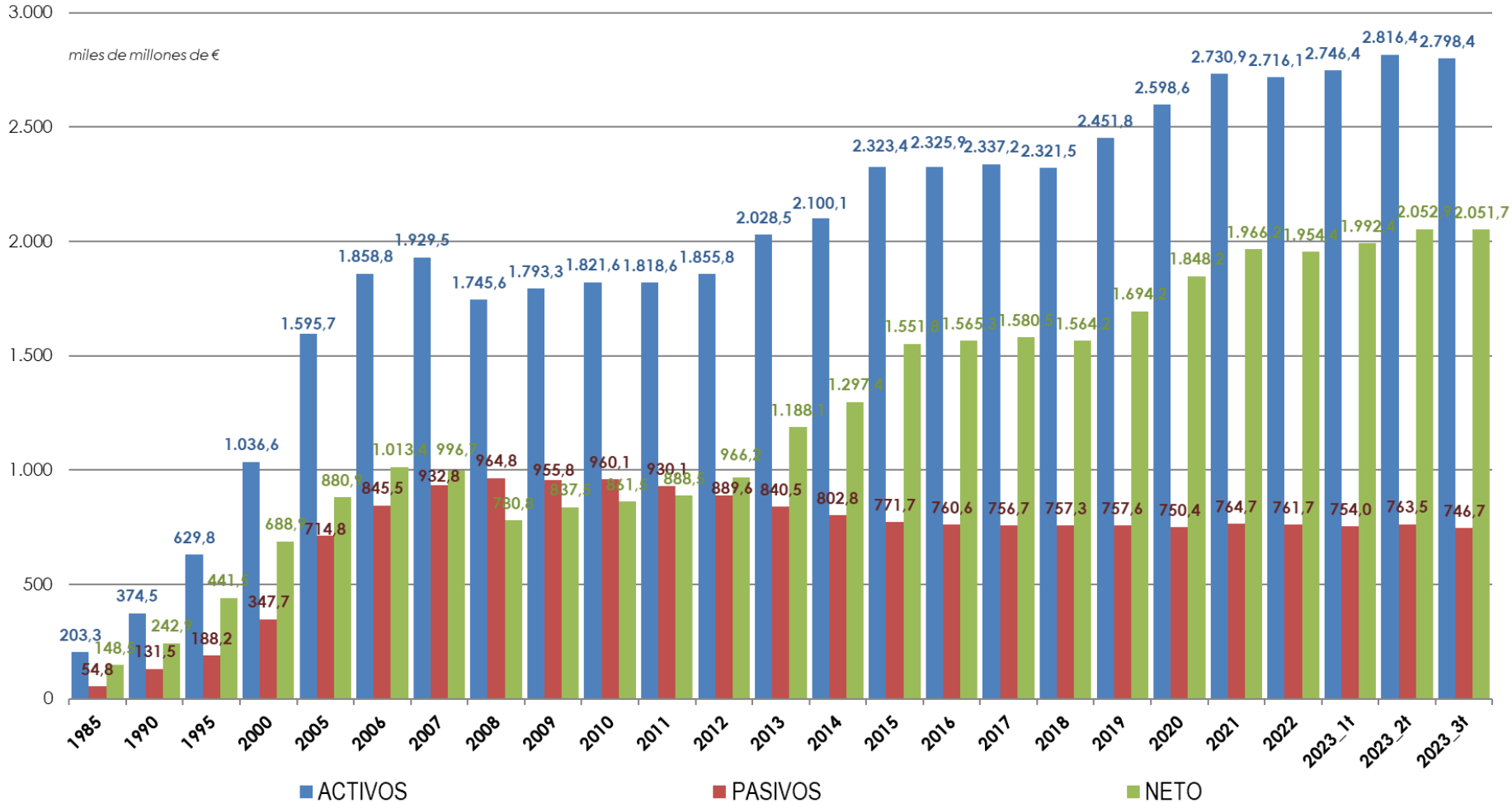
Activos Financieros	1985	1990	1995	2000	2005	2010	2012	2015	2016	2017	2018	2019	2020	2021	2022	2023		
																1º trim	2º trim	3º trim
I. DEPÓSITOS Y EFECTIVO	63,0	61,0	51,3	38,8	36,3	46,4	44,6	36,6	37,0	36,6	37,9	37,4	38,3	37,9	39,6	38,3	37,5	37,4
Efectivo	5,9	7,0	7,0	5,1	5,1	5,5	5,2	3,4	3,1	2,8	2,4	2,0	2,4	2,2	2,0	1,9	1,8	1,7
Depósitos transferibles	7,2	8,9	5,6	5,7	16,6	16,9	16,6	18,7	22,0	24,8	27,7	29,0	31,0	32,2	34,5	33,2	32,0	31,4
Otros depósitos	49,9	45,1	38,8	28,1	14,5	24,1	22,9	14,5	11,9	9,0	7,7	6,4	4,9	3,5	3,1	3,2	3,7	4,3
II. INSTITUC. INV. COLECTIVA	0,3	1,6	10,2	13,9	12,7	7,2	6,4	11,5	12,2	13,5	13,5	14,1	13,8	15,3	14,2	14,8	14,8	14,9
Fondos de Inversión	0,3	1,6	10,2	13,9	12,3	6,3	5,5	7,9	8,4	9,3	9,2	9,4	8,8	9,7	9,4	9,8	9,8	9,9
IIC extranjeras/SICAV ⁽¹⁾					0,4	0,9	0,8	3,6	3,8	4,2	4,3	4,8	5,0	5,7	4,9	5,1	5,1	5,0
III. FONDOS DE PENSIONES	0,3	3,1	3,5	5,0	5,2	5,3	5,2	4,9	5,0	5,1	4,9	5,1	4,8	4,9	4,4	4,5	4,4	4,3
Externos		0,9	2,1	3,7	4,6	4,7	4,7	4,5	4,6	4,8	4,6	4,7	4,6	4,7	4,3	4,3	4,3	4,2
Internos	0,3	2,2	1,4	1,2	0,6	0,6	0,5	0,4	0,4	0,4	0,3	0,3	0,2	0,2	0,2	0,1	0,1	0,1
IV. INVERSIÓN DIRECTA	23,7	21,5	22,8	29,9	33,4	28,2	30,7	35,1	33,7	32,0	30,3	30,1	29,8	29,9	30,9	31,6	31,8	32,5
Renta Fija	8,1	7,4	3,7	2,5	2,2	2,8	3,7	1,5	1,1	0,8	0,7	0,5	0,5	0,5	0,5	0,9	1,1	1,3
Corto plazo	1,5	4,4	1,2	0,1	0,1	0,1	0,6	0,0	0,0	0,0	0,0	0,0	0,0	0,0	0,1	0,4	0,6	0,8
Largo plazo	6,6	3,0	2,5	2,4	2,1	2,7	3,1	1,5	1,1	0,8	0,6	0,5	0,5	0,5	0,4	0,5	0,5	0,5
Otras participaciones	1,4	0,4	3,0	6,1	8,3	12,8	14,7	19,0	19,3	16,8	17,9	18,2	19,6	20,0	21,0	21,0	21,1	21,5
Renta Variable	14,2	13,7	16,2	21,3	22,9	12,6	12,3	14,5	13,3	14,5	11,8	11,3	9,7	9,4	9,3	9,7	9,6	9,8
Cotizada	-	-	4,7	10,5	6,9	4,6	5,5	5,2	5,4	5,9	4,6	4,6	4,1	4,2	4,0	4,3	4,4	4,4
No cotizada	-	-	11,5	10,8	15,9	7,9	6,8	9,4	7,9	8,6	7,1	6,7	5,6	5,2	5,3	5,4	5,2	5,3
V. SEGUROS/Ent.Prev.Social	1,7	4,2	6,6	9,7	9,3	9,9	10,1	9,7	10,0	10,3	10,5	10,6	10,1	9,3	7,9	8,1	8,0	7,9
Reservas vida	0,5	2,2	4,8	6,3	5,3	6,1	6,6	6,8	7,3	7,4	7,6	7,9	7,6	6,9	5,6	5,7	5,7	5,5
Seguros colectivos pensiones			0,1	0,9	1,8	1,6	1,5	1,2	1,1	1,1	1,1	1,1	1,0	1,0	0,9	0,9	0,9	0,9
EPSV			0,6	0,6	0,5	0,9	1,0	1,0	0,9	1,0	1,0	1,0	0,9	1,0	0,9	0,9	0,9	1,0
Otras reservas	1,1	2,0	1,1	1,9	1,6	1,3	1,0	0,7	0,6	0,8	0,8	0,6	0,6	0,5	0,5	0,5	0,5	0,5
VI. CRÉDITOS	8,5	6,2	3,1	1,8	1,7	1,1	0,9	0,6	0,6	0,6	0,6	0,6	0,9	0,6	0,6	0,6	0,6	0,6
VII. OTROS	2,5	2,4	2,5	0,8	1,4	1,9	2,1	1,6	1,6	1,9	2,3	2,1	2,3	2,1	2,4	2,2	2,9	2,3
TOTAL	100,0	100,0	100,0	100,0	100,0	100,0	100,0	100,0	100,0	100,0	100,0	100,0	100,0	100,0	100,0	100,0	100,0	100,0

Fuente: INVERCO con datos Banco de España

(1) Desde 2013 se añaden las IIC Internacionales a las SICAV domésticas. No incluye inversores personas jurídicas

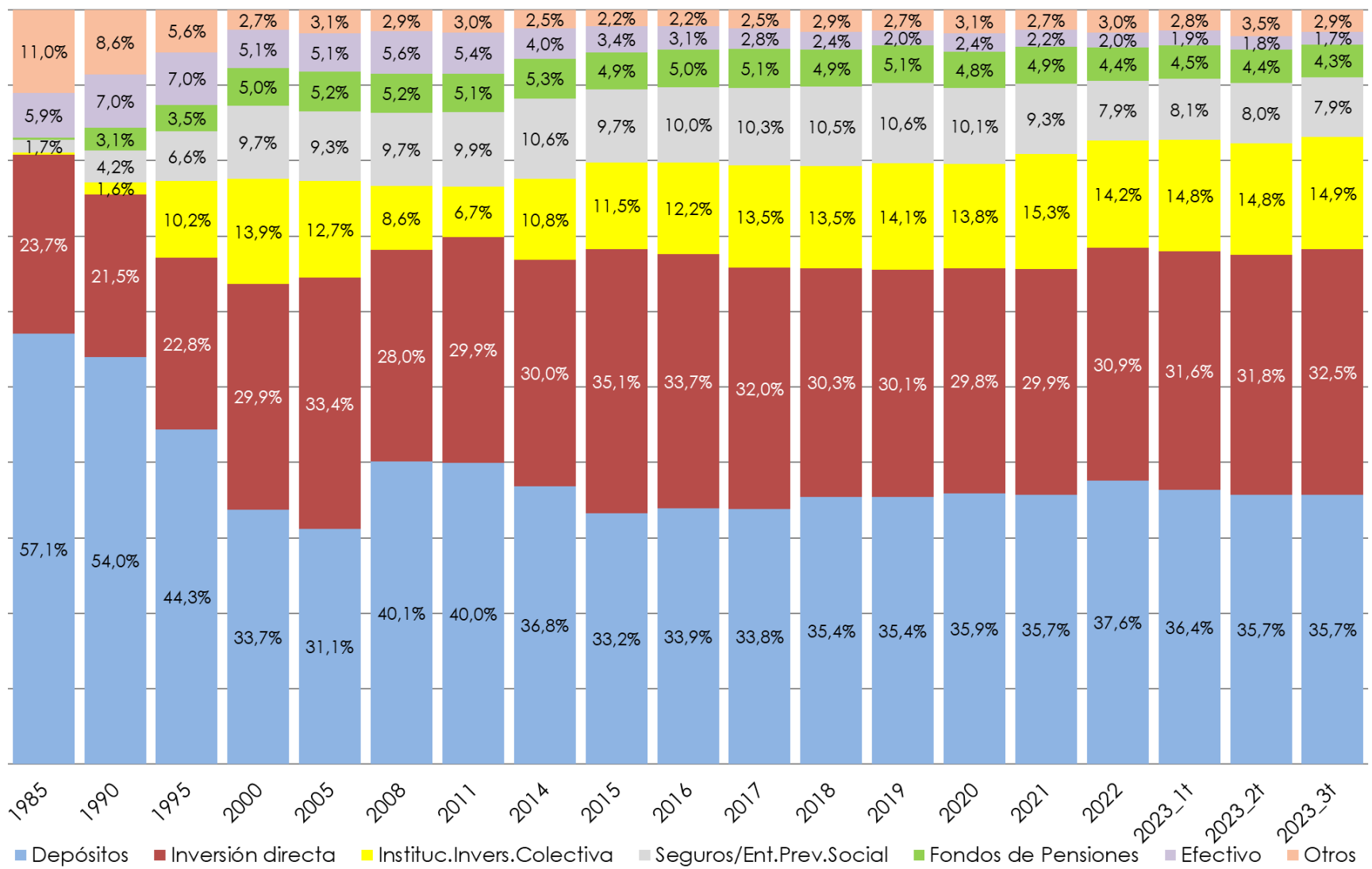
ACTIVOS FINANCIEROS DE LAS FAMILIAS ESPAÑOLAS: Evolución

Evolución de los Activos y Pasivos Financieros



ACTIVOS FINANCIEROS DE LAS FAMILIAS ESPAÑOLAS:

Evolución de la estructura del ahorro financiero



ACTIVOS FINANCIEROS DE LAS FAMILIAS ESPAÑOLAS:

Flujos financieros acumulados a tercer trimestre de cada año

	2001	2002	2003	2004	2005	2010	2012	2015	2016	2017	2018	2019	2020	2021	2022	2023
I. DEPÓSITOS Y EFECTIVO	22.121	43.223	14.422	28.909	33.370	7.420	-18.263	-12.302	33	-10.316	6.063	17.843	52.470	20.872	30.531	-28.263
Efectivo	-5.856	26.046	5.482	7.179	6.976	-3.039	750	-5.276	-7.729	-7.670	-7.187	-6.929	10.395	-1.969	-3.467	-6.049
Depósitos transferibles	3.341	4.032	4.733	7.488	16.497	-6.879	-1.854	45.565	46.602	48.752	38.720	40.348	64.039	47.502	46.489	-60.439
Otros depósitos	24.636	13.146	4.207	14.242	9.896	17.338	-17.159	-52.590	-38.840	-51.399	-25.470	-15.576	-21.964	-24.661	-12.491	38.225
II. INSTITUC. INV. COLECTIVA ⁽¹⁾	2.603	1.938	15.785	12.230	15.617	-9.476	-7.287	27.465	7.469	19.162	13.713	200	6.570	24.788	5.058	20.148
III. FONDOS DE PENSIONES	866	-801	709	1.039	887	-838	-880	-1.358	-1.207	-1.110	-1.750	-283	-2.499	470	-2.424	-1.972
Externos	2.829	1.105	1.330	1.541	1.247	-62	-1.206	-649	-868	-676	-611	-320	123	-415	-840	-1.076
Internos	-1.963	-1.906	-621	-502	-360	-776	326	-709	-339	-434	-1.139	37	-2.622	885	-1.584	-896
IV. INVERSIÓN DIRECTA	-970	-1.665	-3.509	-3.607	-807	5.687	5.214	-18.215	-6.035	-23.628	-20.244	2.909	17.722	6.912	-18.740	19.141
Renta Fija	-3.145	2.183	3.286	-555	2.440	9.150	-11.550	-10.229	-3.891	-8.765	-4.065	-630	985	-807	-1.558	20.851
Corto plazo	76	-308	31	-758	386	-879	6.210	-470	-598	-257	24	9	95	-88	89	20.502
Largo plazo	-3.221	2.491	3.255	204	2.054	10.028	-17.759	-9.759	-3.293	-8.508	-4.089	-639	890	-719	-1.647	349
Otras participaciones	1.365	1.124	1.585	3.549	3.412	-901	3.103	410	-7.817	-17.542	-8.464	5.285	11.865	11.591	-15.631	956
Renta Variable	810	-4.972	-8.380	-6.602	-6.659	-2.561	13.661	-8.395	5.674	2.679	-7.715	-1.746	4.872	-3.872	-1.550	-2.666
Cotizada	591	-228	-2.157	-2.847	-1.896	1.844	13.170	-9.557	7.172	3.405	-6.513	117	6.203	-3.442	-786	-2.984
No cotizada	219	-4.744	-6.223	-3.754	-4.763	-4.406	490	1.161	-1.498	-726	-1.202	-1.863	-1.331	-431	-765	319
V. SEGUROS/Ent.Prev.Social	10.164	9.702	7.701	8.509	8.637	4.442	729	2.045	11.494	4.245	-2.996	9.219	-6.634	-2.089	-5.568	148
Reservas vida	3.561	-4.405	1.196	4.038	4.085	3.169	-761	1.039	11.165	1.068	-2.328	7.748	-2.833	-4.958	-5.225	-4.517
Seguros colectivos pensiones	3.495	11.182	1.963	76	-817	-27	386	-747	-675	-167	-1.477	-1.497	-1.859	1.417	2.877	3.666
EPSV	1.121	2.263	1.927	1.390	2.315	1.225	1.444	2.646	834	801	-128	708	-811	1.420	-1.042	1.510
Otras reservas	1.987	661	2.615	3.005	3.054	74	-340	-893	170	2.543	938	2.260	-1.132	32	-2.177	-512
VI. CRÉDITOS	-491	1.298	1.958	2.886	3.487	4.174	180	-133	47	-434	76	4.470	5.712	-8.269	418	-754
VII. OTROS	3.013	1.373	3.806	5.667	632	7.085	1.876	3.730	1.555	4.083	4.887	633	4.330	-7.472	2.698	2.171
TOTAL	37.305	55.069	40.873	55.633	61.822	18.494	-18.430	1.232	13.356	-7.998	-252	34.991	77.670	35.213	11.974	10.618

Fuente: INVERCO con datos Banco de España

(1) IIC: desde 2013 incluye IIC extranjeras de los hogares españoles. Antes de 2013, Fondos de Inversión y SICAV domésticas. No incluye inversores personas jurídicas

ACTIVOS FINANCIEROS DE LAS FAMILIAS ESPAÑOLAS:

Evolución flujos financieros acumulados a tercer trimestre de cada año

