

## PLANES DE PENSIONES DEL SISTEMA INDIVIDUAL 30 DE JUNIO 2023

- El patrimonio de los Planes de Pensiones Individuales se situó en junio en 83.956 millones de euros

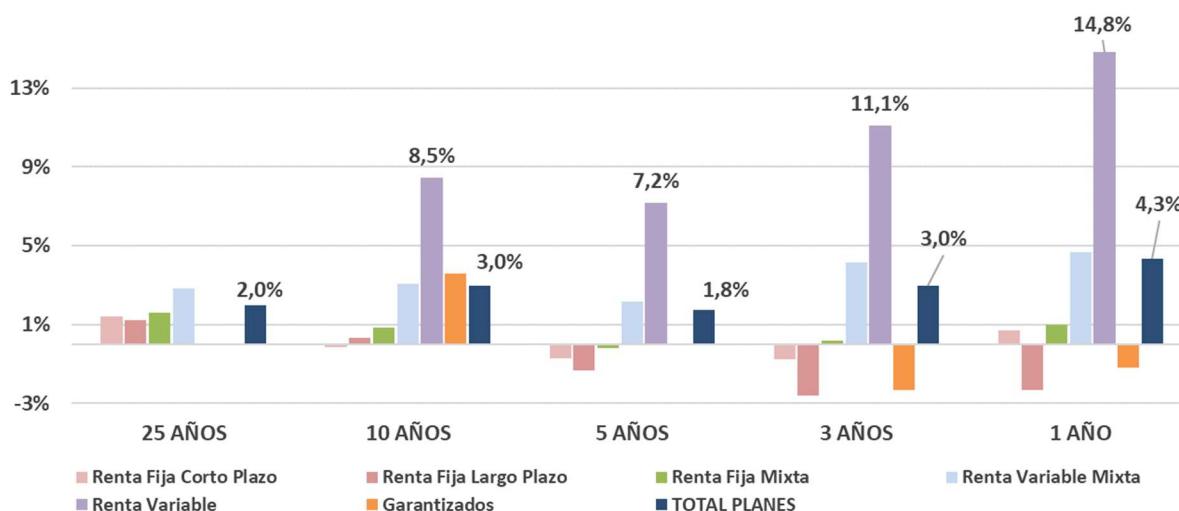
El volumen de activos de los Planes de Pensiones del Sistema Individual se situó en 83.956 millones de euros, 907 millones de euros más que en mayo de 2023.

Las destacadas rentabilidades generadas por los mercados financieros han propiciado un incremento patrimonial en este producto de ahorro a largo plazo, consolidando así una tendencia alcista que se ha mantenido durante inicios de año.

Las rentabilidades en el medio-largo plazo de esta opción de ahorro con horizonte temporal a muy largo plazo se mantienen positivas. Por ejemplo, a 26 años, los Planes de Pensiones registran una rentabilidad media anual (neta de gastos) del 2,4% y, en el medio plazo (10 y 15 años), presentan una rentabilidad del 3% y 2,5% respectivamente.

Rentabilidades medias anuales ponderadas (%). NETAS de gastos y comisiones								
SISTEMA INDIVIDUAL	26 AÑOS	25 AÑOS	20 AÑOS	15 AÑOS	10 AÑOS	5 AÑOS	3 AÑOS	1 AÑO
Renta Fija Corto Plazo	1,1%	1,4%	0,6%	0,6%	-0,2%	-0,7%	-0,7%	0,7%
Renta Fija Largo Plazo	1,4%	1,2%	1,1%	1,2%	0,3%	-1,3%	-2,6%	-2,3%
Renta Fija Mixta	1,9%	1,6%	1,4%	1,0%	0,9%	-0,2%	0,2%	1,0%
Renta Variable Mixta	3,5%	2,9%	3,4%	2,8%	3,1%	2,2%	4,1%	4,7%
Renta Variable			5,8%	6,1%	8,5%	7,2%	11,1%	14,8%
Garantizados				2,5%	3,6%	0,0%	-2,3%	-1,2%
<b>TOTAL PLANES</b>	<b>2,4%</b>	<b>2,0%</b>	<b>2,8%</b>	<b>2,5%</b>	<b>3,0%</b>	<b>1,8%</b>	<b>3,0%</b>	<b>4,3%</b>

Rentabilidades anuales a distintos plazos. Planes Individuales



El volumen estimado de **APORTACIONES Y PRESTACIONES** en junio de 2023 serían: aportaciones de 111 millones de euros y prestaciones de 183 millones, con lo que el volumen de **prestaciones netas del mes alcanzaría los 72 millones de euros**.

En la elaboración de esta estadística se incluye una **muestra de 858 Planes de Pensiones del Sistema Individual y 7,34 millones de cuentas de partícipes**.