

## PLANES DE PENSIONES DEL SISTEMA INDIVIDUAL 30 DE ABRIL 2023

- El patrimonio de los Planes de Pensiones Individuales se situó en abril en **82.684 millones de euros**

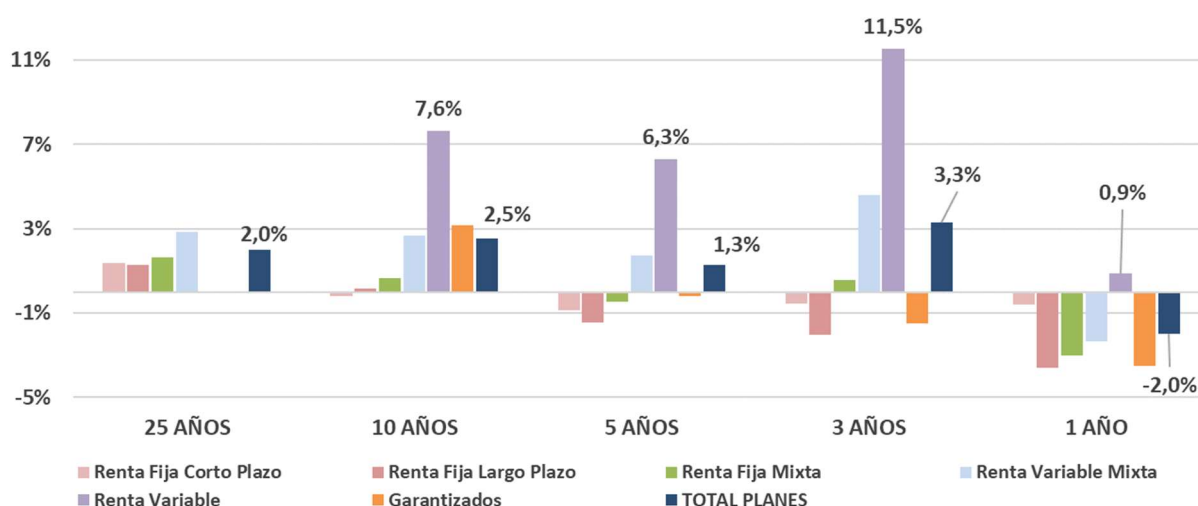
El volumen de activos de los Planes de Pensiones del Sistema Individual se situó en **82.684 millones de euros**, 130 millones de euros más que en marzo de 2023.

El mes de abril vino marcado por elevadas volatilidades en los mercados financieros. A pesar de ello, los últimos días del mes reflejaron una rentabilidad positiva permitiendo de esta manera dar valor al ahorro de los partícipes y aumentar su volumen patrimonial.

Las rentabilidades en el medio-largo plazo de esta opción de ahorro con horizonte temporal a muy largo plazo se mantienen positivas. Por ejemplo, a 26 años, los Planes de Pensiones registran una rentabilidad media anual (neta de gastos) del 2,5% y, en el medio plazo (10 y 15 años), presentan una rentabilidad del 2,5% y 2,1% respectivamente.

Rentabilidades medias anuales ponderadas (%). NETAS de gastos y comisiones								
SISTEMA INDIVIDUAL	26 AÑOS	25 AÑOS	20 AÑOS	15 AÑOS	10 AÑOS	5 AÑOS	3 AÑOS	1 AÑO
Renta Fija Corto Plazo	1,1%	1,4%	0,6%	0,5%	-0,2%	-0,9%	-0,6%	-0,6%
Renta Fija Largo Plazo	1,5%	1,3%	1,1%	1,2%	0,2%	-1,5%	-2,0%	-3,6%
Renta Fija Mixta	2,0%	1,7%	1,5%	0,8%	0,6%	-0,5%	0,6%	-3,0%
Renta Variable Mixta	3,6%	2,9%	3,5%	2,4%	2,7%	1,7%	4,6%	-2,3%
Renta Variable			5,7%	5,0%	7,6%	6,3%	11,5%	0,9%
Garantizados				2,1%	3,2%	-0,2%	-1,5%	-3,5%
<b>TOTAL PLANES</b>	<b>2,5%</b>	<b>2,0%</b>	<b>2,8%</b>	<b>2,1%</b>	<b>2,5%</b>	<b>1,3%</b>	<b>3,3%</b>	<b>-2,0%</b>

Rentabilidades anuales a distintos plazos. Planes Individuales



El volumen estimado de **APORTACIONES Y PRESTACIONES** en abril de 2023 serían: aportaciones de 111 millones de euros y prestaciones de 168 millones, con lo que el volumen de **prestaciones netas del mes alcanzaría los 57 millones de euros**.

En la elaboración de esta estadística se incluye una muestra de **859 Planes de Pensiones del Sistema Individual y 7,35 millones de cuentas de partícipes**.