

## PLANES DE PENSIONES DEL SISTEMA INDIVIDUAL 31 DE MARZO 2023

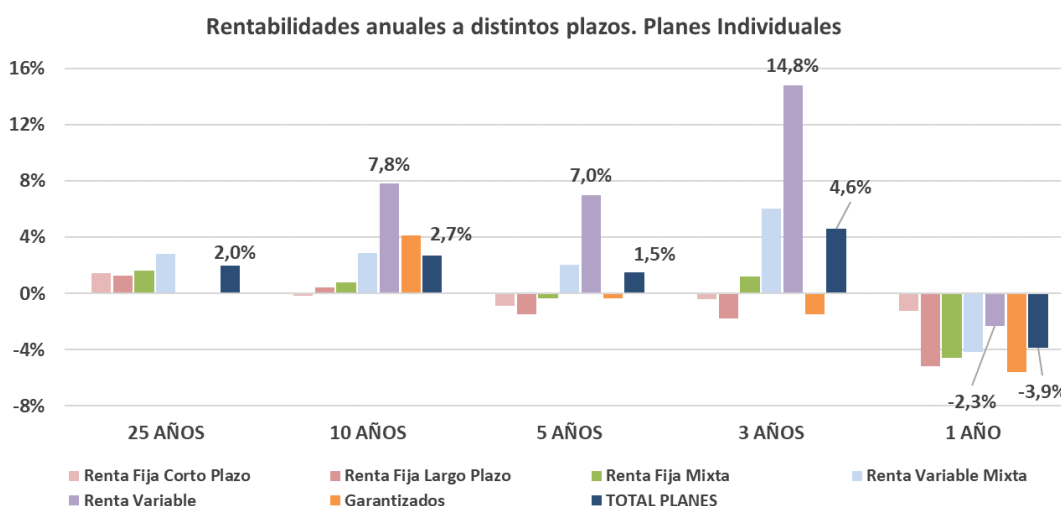
- El patrimonio de los Planes de Pensiones Individuales se situó en marzo en 82.553 millones de euros

El volumen de activos de los Planes de Pensiones del Sistema Individual se situó en 82.553 millones de euros, 509 millones de euros más que en febrero de 2023 gracias a las revalorizaciones de cartera aportada por los mercados financieros.

A pesar de la elevada volatilidad presente en los mercados financieros a mediados de mes, los mercados bursátiles tomaron a un comportamiento mucho más positivo a finales de marzo, eliminando de esta manera el ajuste experimentado en el mes previo gracias a la rentabilidad adicional aportada a finales de trimestre.

Las rentabilidades en el medio-largo plazo de esta opción de ahorro con horizonte temporal a muy largo plazo se mantienen positivas. Por ejemplo, a 26 años, los Planes de Pensiones registran una rentabilidad media anual (neta de gastos) del 2,5% y, en el medio plazo (10 y 15 años), presentan una rentabilidad del 2,7% y 2,2% respectivamente.

Rentabilidades medias anuales ponderadas (%). NETAS de gastos y comisiones								
SISTEMA INDIVIDUAL	26 AÑOS	25 AÑOS	20 AÑOS	15 AÑOS	10 AÑOS	5 AÑOS	3 AÑOS	1 AÑO
Renta Fija Corto Plazo	1,1%	1,4%	0,6%	0,5%	-0,2%	-0,9%	-0,4%	-1,3%
Renta Fija Largo Plazo	1,6%	1,3%	1,1%	1,2%	0,4%	-1,5%	-1,8%	-5,2%
Renta Fija Mixta	2,1%	1,6%	1,6%	0,9%	0,8%	-0,4%	1,2%	-4,6%
Renta Variable Mixta	3,6%	2,8%	3,7%	2,5%	2,8%	2,0%	6,1%	-4,2%
Renta Variable			5,9%	5,3%	7,8%	7,0%	14,8%	-2,3%
Garantizados				2,2%	4,1%	-0,4%	-1,5%	-5,6%
<b>TOTAL PLANES</b>	<b>2,5%</b>	<b>2,0%</b>	<b>2,9%</b>	<b>2,2%</b>	<b>2,7%</b>	<b>1,5%</b>	<b>4,6%</b>	<b>-3,9%</b>



El volumen estimado de **APORTACIONES Y PRESTACIONES** en marzo de 2023 serían: aportaciones de 117 millones de euros y prestaciones de 219 millones, con lo que el volumen de **prestaciones netas del mes alcanzaría los 102 millones de euros**, ligeramente superiores a las experimentadas en el mes de febrero.

En la elaboración de esta estadística se incluye una muestra de **860 Planes de Pensiones del Sistema Individual y 7,35 millones de cuentas de partícipes**.