



inverco

Asociación de Instituciones de Inversión Colectiva y Fondos de Pensiones

AHORRO FINANCIERO DE LAS FAMILIAS ESPAÑOLAS

1° trimestre de 2023

- ❑ **El ahorro financiero (activos financieros) de las familias españolas se situó en 2,75 billones de euros a finales de marzo de 2023**, según datos de las cuentas financieras de la economía española difundidos por el Banco de España. En el primer trimestre del año, los hogares españoles aumentaron su saldo en activos financieros un 1,1% respecto a finales de diciembre de 2022 (29.356 millones de euros).
- ❑ El incremento del volumen total de activos financieros en el primer trimestre tuvo su origen en exclusiva a las revalorizaciones de las carteras por efecto mercado gracias a las notables rentabilidades generadas en los mercados financieros, pues en los tres primeros meses del año las operaciones financieras netas de los hogares fueron negativas.
- ❑ Hasta marzo, los hogares realizaron desinversiones hasta los 5.468 millones de euros, con especial intensidad en los depósitos y efectivo, sobre los que las familias redujeron su tenencia en más de 22.000 millones de euros. La mayor parte de este ahorro de los hogares se desplazó hacia **Fondos de Inversión, que registraron suscripciones netas positivas superiores a los 12.500 millones de euros en solo un trimestre** (mayor cifra de la serie histórica desde 2015). También destacó la renta fija a corto plazo (casi exclusivamente en deuda pública) con adquisiciones netas cercanas a los 9.000 millones.
- ❑ Por componentes, los depósitos y efectivo en manos de los hogares redujeron su ponderación hasta el 38,4%, mientras que las **Instituciones de Inversión Colectiva aumentaron hasta el 14,8% del total del ahorro financiero de las familias españolas**.
- ❑ En relación al PIB, el saldo de activos financieros de los hogares se reduce hasta el 202% (desde el 226%, máximo en 2021) debido al incremento del PIB nacional.
- ❑ El total de pasivos financieros de las familias presentó un descenso del 1,5% en términos trimestrales, manteniéndose por debajo de los 0,75 billones de euros.
- ❑ **La riqueza financiera neta** (activos menos pasivos) de los hogares experimentó en marzo un incremento trimestral del 2,8%, situándose en 2,0 billones de euros, representando un nuevo máximo histórico.

ACTIVOS FINANCIEROS DE LAS FAMILIAS ESPAÑOLAS:

Saldo en millones de euros

Activos Financieros	1985	1990	1995	2000	2005	2010	2012	2015	2016	2017	2018	2019	2020	2021	2022	2023	Variaciones	
																1º trim	Trim.	2023
I. DEPÓSITOS Y EFECTIVO	128.143	228.297	323.354	402.699	578.438	846.016	828.182	851.218	860.525	855.198	879.143	916.536	990.801	1.034.345	1.076.435	1.054.217	-2,1%	-2,1%
Efectivo	12.074	26.165	44.101	52.857	81.427	99.370	96.541	79.457	71.625	64.297	56.241	48.688	59.505	60.050	55.635	54.192	-2,6%	-2,6%
Depósitos transferibles	14.655	33.383	35.161	58.652	265.491	307.293	307.515	435.267	512.050	579.797	643.147	711.192	805.529	879.650	937.906	910.958	-2,9%	-2,9%
Otros depósitos	101.414	168.749	244.091	291.190	231.520	439.354	424.126	336.494	276.851	211.104	179.755	156.655	125.766	94.644	82.894	89.066	7,4%	7,4%
II. INSTITUC. INV. COLECTIVA	688	5.963	63.932	143.777	203.435	131.191	117.926	266.255	282.862	316.569	314.005	346.301	358.651	418.576	386.164	407.455	5,5%	5,5%
Fondos de Inversión	688	5.963	63.932	143.777	196.388	114.846	102.205	182.489	195.397	218.163	213.737	229.542	229.635	263.564	254.145	268.463	5,6%	5,6%
IIC extranjeras/SICAV ⁽¹⁾	-	-	-	-	7.048	16.346	15.721	83.767	87.465	98.406	100.268	116.759	129.016	155.011	132.019	138.992	5,3%	5,3%
III. FONDOS DE PENSIONES	615	11.590	21.759	51.328	83.754	96.844	96.520	113.876	115.731	119.518	113.934	124.371	124.356	134.122	119.978	122.296	1,9%	1,9%
Externos	-	3.215	13.124	38.621	73.495	85.215	86.777	104.456	106.839	111.077	106.886	116.419	118.523	127.998	115.646	118.464	2,4%	2,4%
Internos	615	8.375	8.635	12.707	10.259	11.629	9.742	9.420	8.892	8.442	7.049	7.952	5.834	6.124	4.331	3.831	-11,5%	-11,5%
IV. INVERSIÓN DIRECTA	48.108	80.661	143.668	310.294	532.468	513.135	570.446	815.382	782.968	747.680	703.050	731.322	771.836	812.254	838.223	863.363	3,0%	3,0%
Renta Fija	16.404	27.601	22.997	26.214	34.889	51.086	68.929	35.596	25.346	17.666	15.092	12.532	14.149	12.642	13.288	23.096	73,8%	73,8%
Corto plazo	3.081	16.486	7.347	1.543	1.796	2.171	11.716	1.089	419	94	171	204	276	145	2.178	10.916	-	-
Largo plazo	13.323	11.115	15.649	24.671	33.093	48.915	57.213	34.508	24.927	17.572	14.921	12.328	13.873	12.497	11.110	12.180	9,6%	9,6%
Otras participaciones	2.812	1.641	18.749	63.531	132.599	233.266	273.503	442.512	448.305	392.204	414.746	443.497	506.819	546.648	574.443	578.798	0,8%	0,8%
Renta Variable	28.892	51.419	101.923	220.549	364.979	228.783	228.013	337.274	309.316	337.810	273.212	275.293	250.868	252.964	250.492	261.468	4,4%	4,4%
Cotizada	-	-	29.344	108.558	110.833	84.681	102.275	119.925	125.587	137.573	107.426	113.420	105.762	113.997	110.128	119.045	8,1%	8,1%
No cotizada	-	-	72.578	111.991	254.146	144.101	125.738	217.349	183.729	200.237	165.786	161.873	145.107	138.967	140.364	142.423	1,5%	1,5%
V. SEGUROS/Ent.Prev.Social	3.416	15.723	41.688	100.752	148.152	179.841	186.526	225.297	233.327	240.765	244.229	259.526	263.581	254.037	214.920	222.070	3,3%	3,3%
Reservas vida	1.117	8.221	30.307	65.429	84.346	110.480	122.958	158.569	170.270	172.873	176.810	194.556	198.439	187.389	151.021	157.270	4,1%	4,1%
Seguros colectivos pensiones	-	-	458	9.181	29.465	29.019	27.216	27.105	26.653	26.343	25.833	25.913	25.540	26.060	25.301	25.169	-0,5%	-0,5%
EPSV	-	-	3.948	6.269	8.190	16.052	18.049	22.282	21.535	23.398	22.615	24.290	24.624	26.396	25.107	25.463	1,4%	1,4%
Otras reservas	2.299	7.502	6.974	19.874	26.151	24.291	18.303	17.341	14.870	18.152	18.970	14.766	14.979	14.192	13.492	14.168	5,0%	5,0%
VI. CRÉDITOS	17.285	23.120	19.430	18.991	27.057	20.192	16.577	13.442	13.463	13.146	13.288	13.438	21.545	14.441	16.595	16.256	-2,0%	-2,0%
VII. OTROS	5.063	9.111	15.959	8.709	22.218	33.953	39.080	37.951	36.764	44.146	53.474	53.141	57.635	59.462	67.234	63.250	-5,9%	-5,9%
TOTAL	203.318	374.465	629.790	1.036.550	1.595.522	1.821.172	1.855.255	2.323.422	2.325.641	2.337.023	2.321.123	2.444.633	2.588.406	2.727.236	2.719.549	2.748.906	1,1%	1,1%
Activos Financieros/PIB	120,0%	125,0%	136,7%	160,0%	172,1%	169,8%	179,9%	215,5%	208,7%	201,0%	192,8%	196,3%	231,5%	226,0%	204,9%	202,0%		
Pasivos financieros	54.813	131.521	188.249	347.699	714.779	960.101	889.648	771.665	760.556	756.619	757.095	757.324	750.217	764.877	760.009	748.629	-1,5%	-1,5%
Pasivos financ/PIB	32,3%	43,7%	40,9%	53,7%	77,1%	89,5%	86,3%	71,6%	68,2%	65,1%	62,9%	60,8%	67,1%	63,4%	57,3%	55,0%		
Activos financieros netos/PIB	87,6%	81,3%	95,9%	106,3%	95,0%	80,3%	93,6%	143,9%	140,4%	135,9%	129,9%	135,5%	164,4%	162,6%	147,7%	147,0%		
Activos financieros netos	148.505	242.944	441.541	688.851	880.743	861.070	965.607	1.551.756	1.565.085	1.580.404	1.564.028	1.687.309	1.838.189	1.962.359	1.959.541	2.000.277	2,1%	2,1%

Fuente: INVERCO con datos Banco de España

(1) Desde 2013 se añaden las IIC Internacionales a las SICAV domésticas. No incluye inversores personas jurídicas

ACTIVOS FINANCIEROS DE LAS FAMILIAS ESPAÑOLAS:

Variaciones anuales (%)

Activos Financieros	1990	1995	2000	2005	2010	2012	2015	2016	2017	2018	2019	2020	2021	2022	2023
I. DEPÓSITOS Y EFECTIVO	12,2%	7,2%	4,5%	7,5%	2,6%	0,3%	-0,8%	1,1%	-0,6%	2,8%	4,3%	8,1%	4,4%	4,1%	0,5%
Efectivo	16,7%	11,0%	3,7%	9,0%	-2,1%	-2,4%	-6,1%	-9,9%	-10,2%	-12,5%	-13,4%	22,2%	0,9%	-7,4%	-8,8%
Depósitos transferibles	17,9%	1,0%	10,8%	35,3%	-0,5%	0,0%	18,0%	17,6%	13,2%	10,9%	10,6%	13,3%	9,2%	6,6%	1,1%
Otros depósitos	10,7%	7,7%	3,6%	-4,5%	6,1%	1,2%	-16,8%	-17,7%	-23,7%	-14,8%	-12,9%	-19,7%	-24,7%	-12,4%	0,1%
II. INSTITUC. INV. COLECTIVA	54,0%	60,7%	17,6%	7,2%	-13,0%	-2,7%	17,3%	6,2%	11,9%	-0,8%	10,3%	3,6%	16,7%	-7,7%	0,7%
Fondos de Inversión	54,0%	60,7%	17,6%	6,4%	-14,8%	-3,7%	12,8%	7,1%	11,7%	-2,0%	7,4%	0,0%	14,8%	-3,6%	4,4%
IIC extranjeras/SICAV ⁽¹⁾	-	-	-	-	2,7%	4,8%	28,2%	4,4%	12,5%	1,9%	16,4%	10,5%	20,1%	-14,8%	-5,8%
III. FONDOS DE PENSIONES	79,9%	13,4%	18,7%	10,3%	1,3%	3,9%	3,1%	1,6%	3,3%	-4,7%	9,2%	0,0%	7,9%	-10,5%	-5,3%
Externos	-	32,5%	24,1%	13,7%	-0,1%	3,6%	4,0%	2,3%	4,0%	-3,8%	8,9%	1,8%	8,0%	-9,7%	-4,2%
Internos	68,6%	0,6%	8,0%	-4,2%	12,6%	6,2%	-5,5%	-5,6%	-5,1%	-16,5%	12,8%	-26,6%	5,0%	-29,3%	-30,3%
IV. INVERSIÓN DIRECTA	10,9%	12,2%	16,6%	11,4%	2,9%	4,8%	29,5%	-4,0%	-4,5%	-6,0%	4,0%	5,5%	5,2%	3,2%	7,4%
Renta Fija	11,0%	-3,6%	2,7%	5,9%	16,4%	-19,7%	-8,6%	-28,8%	-30,3%	-14,6%	-17,0%	12,9%	-10,7%	5,1%	139,2%
Corto plazo	39,9%	-14,9%	-26,8%	3,1%	-19,3%	-5,5%	-29,5%	-61,5%	-77,4%	81,4%	18,9%	35,7%	-47,6%	-	-
Largo plazo / Préstamos	-3,6%	7,1%	9,5%	6,0%	18,7%	-22,1%	-7,8%	-27,8%	-29,5%	-15,1%	-17,4%	12,5%	-9,9%	-11,1%	28,3%
Otras participaciones	-10,2%	62,8%	27,6%	15,9%	19,2%	16,0%	64,7%	1,3%	-12,5%	5,7%	6,9%	14,3%	7,9%	5,1%	6,6%
Renta Variable	12,2%	14,7%	16,7%	10,6%	-11,7%	2,3%	4,7%	-8,3%	9,2%	-19,1%	0,8%	-8,9%	0,8%	-1,0%	3,9%
Cotizada	-	-	29,9%	0,4%	-19,7%	24,0%	-16,5%	4,7%	9,5%	-21,9%	5,6%	-6,8%	7,8%	-3,4%	6,5%
No cotizada	-	-	9,1%	17,8%	-6,2%	-10,5%	21,6%	-15,5%	9,0%	-17,2%	-2,4%	-10,4%	-4,2%	1,0%	1,9%
V. SEGUROS/Ent.Prev.Social	35,7%	21,5%	19,3%	8,0%	0,6%	3,7%	0,9%	3,6%	3,2%	1,4%	6,3%	1,6%	-3,6%	-15,4%	-7,7%
Reservas vida	49,1%	29,8%	16,6%	5,2%	0,3%	4,5%	1,4%	7,4%	1,5%	2,3%	10,0%	2,0%	-5,6%	-19,4%	-10,6%
Seguros colectivos pensiones	-	-	82,2%	26,3%	-1,7%	0,3%	-1,8%	-1,7%	-1,2%	-1,9%	0,3%	-1,4%	2,0%	-2,9%	1,7%
EPSV	-	-	9,7%	5,5%	0,4%	6,1%	1,1%	-3,4%	8,7%	-3,3%	7,4%	1,4%	7,2%	-4,9%	-1,4%
Otras reservas	26,7%	-1,4%	23,3%	5,6%	5,0%	1,4%	0,9%	-14,3%	22,1%	4,5%	-22,2%	1,4%	-5,2%	-4,9%	-0,5%
VI. CRÉDITOS	6,0%	-3,4%	-0,5%	7,3%	47,5%	1,3%	-1,1%	0,2%	-2,4%	1,1%	1,1%	60,3%	-33,0%	14,9%	12,0%
VII. OTROS	12,5%	11,9%	-11,4%	20,6%	9,7%	3,4%	-0,1%	-3,1%	20,1%	21,1%	-0,6%	8,5%	3,2%	13,1%	7,0%
TOTAL	13,0%	11,0%	10,5%	9,0%	1,6%	2,0%	10,6%	0,1%	0,5%	-0,7%	5,3%	5,9%	5,4%	-0,3%	1,7%
Pasivos financieros	19,1%	7,4%	13,1%	15,5%	0,5%	-4,4%	-3,9%	-1,4%	-0,5%	0,1%	0,0%	-0,9%	2,0%	-0,6%	-1,3%

Fuente: INVERCO con datos Banco de España

(1) Desde 2013 se añaden las IIC Internacionales a las SICAV domésticas. No incluye inversores personas jurídicas

ACTIVOS FINANCIEROS DE LAS FAMILIAS ESPAÑOLAS:

Estructura del ahorro financiero de las familias (% sobre total)

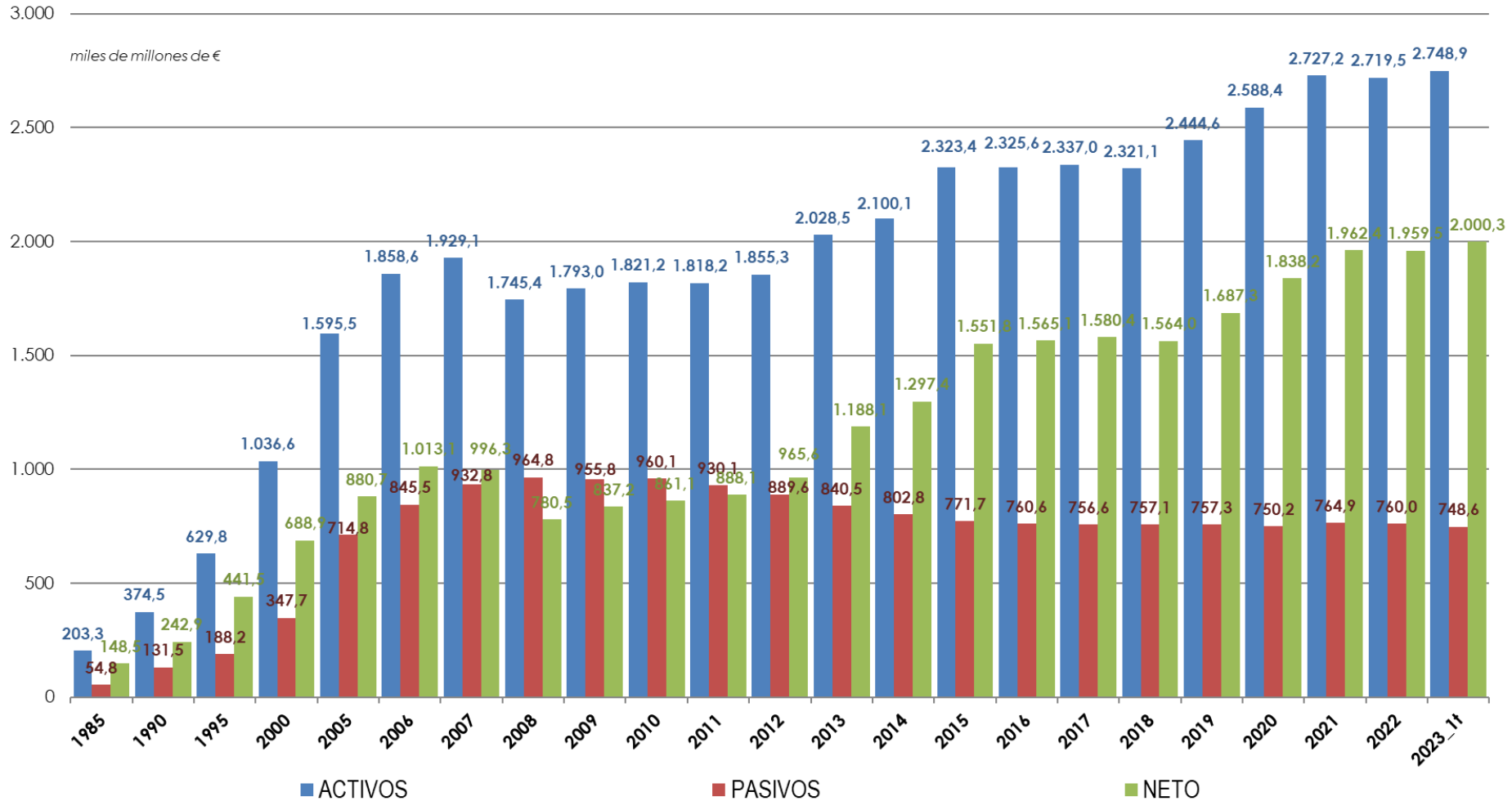
Activos Financieros	1985	1990	1995	2000	2005	2010	2012	2015	2016	2017	2018	2019	2020	2021	2022	2023
I. DEPÓSITOS Y EFECTIVO	63,0	61,0	51,3	38,8	36,3	46,5	44,6	36,6	37,0	36,6	37,9	37,5	38,3	37,9	39,6	38,4
Efectivo	5,9	7,0	7,0	5,1	5,1	5,5	5,2	3,4	3,1	2,8	2,4	2,0	2,3	2,2	2,0	2,0
Depósitos transferibles	7,2	8,9	5,6	5,7	16,6	16,9	16,6	18,7	22,0	24,8	27,7	29,1	31,1	32,3	34,5	33,1
Otros depósitos	49,9	45,1	38,8	28,1	14,5	24,1	22,9	14,5	11,9	9,0	7,7	6,4	4,9	3,5	3,0	3,2
II. INSTITUC. INV. COLECTIVA	0,3	1,6	10,2	13,9	12,8	7,2	6,4	11,5	12,2	13,5	13,5	14,2	13,9	15,3	14,2	14,8
Fondos de Inversión	0,3	1,6	10,2	13,9	12,3	6,3	5,5	7,9	8,4	9,3	9,2	9,4	8,9	9,7	9,3	9,8
IIC extranjeras/SICAV ⁽¹⁾					0,4	0,9	0,8	3,6	3,8	4,2	4,3	4,8	5,0	5,7	4,9	5,1
III. FONDOS DE PENSIONES	0,3	3,1	3,5	5,0	5,2	5,3	5,2	4,9	5,0	5,1	4,9	5,1	4,8	4,9	4,4	4,4
Externos		0,9	2,1	3,7	4,6	4,7	4,7	4,5	4,6	4,8	4,6	4,8	4,6	4,7	4,3	4,3
Internos	0,3	2,2	1,4	1,2	0,6	0,6	0,5	0,4	0,4	0,4	0,3	0,3	0,2	0,2	0,2	0,1
IV. INVERSIÓN DIRECTA	23,7	21,5	22,8	29,9	33,4	28,2	30,7	35,1	33,7	32,0	30,3	29,9	29,8	29,8	30,8	31,4
Renta Fija	8,1	7,4	3,7	2,5	2,2	2,8	3,7	1,5	1,1	0,8	0,7	0,5	0,5	0,5	0,5	0,8
Corto plazo	1,5	4,4	1,2	0,1	0,1	0,1	0,6	0,0	0,0	0,0	0,0	0,0	0,0	0,0	0,1	0,4
Largo plazo / Préstamos	6,6	3,0	2,5	2,4	2,1	2,7	3,1	1,5	1,1	0,8	0,6	0,5	0,5	0,5	0,4	0,4
Otras participaciones	1,4	0,4	3,0	6,1	8,3	12,8	14,7	19,0	19,3	16,8	17,9	18,1	19,6	20,0	21,1	21,1
Renta Variable	14,2	13,7	16,2	21,3	22,9	12,6	12,3	14,5	13,3	14,5	11,8	11,3	9,7	9,3	9,2	9,5
Cotizada	-	-	4,7	10,5	6,9	4,6	5,5	5,2	5,4	5,9	4,6	4,6	4,1	4,2	4,0	4,3
No cotizada	-	-	11,5	10,8	15,9	7,9	6,8	9,4	7,9	8,6	7,1	6,6	5,6	5,1	5,2	5,2
V. SEGUROS/Ent.Prev.Social	1,7	4,2	6,6	9,7	9,3	9,9	10,1	9,7	10,0	10,3	10,5	10,6	10,2	9,3	7,9	8,1
Reservas vida	0,5	2,2	4,8	6,3	5,3	6,1	6,6	6,8	7,3	7,4	7,6	8,0	7,7	6,9	5,6	5,7
Seguros colectivos pensiones			0,1	0,9	1,8	1,6	1,5	1,2	1,1	1,1	1,1	1,1	1,0	1,0	0,9	0,9
EPSV			0,6	0,6	0,5	0,9	1,0	1,0	0,9	1,0	1,0	1,0	1,0	1,0	0,9	0,9
Otras reservas	1,1	2,0	1,1	1,9	1,6	1,3	1,0	0,7	0,6	0,8	0,8	0,6	0,6	0,5	0,5	0,5
VI. CRÉDITOS	8,5	6,2	3,1	1,8	1,7	1,1	0,9	0,6	0,6	0,6	0,6	0,5	0,8	0,5	0,6	0,6
VI. OTROS	2,5	2,4	2,5	0,8	1,4	1,9	2,1	1,6	1,6	1,9	2,3	2,2	2,2	2,2	2,5	2,3
TOTAL	100,0	100,0	100,0	100,0	100,0	100,0	100,0	100,0	100,0	100,0	100,0	100,0	100,0	100,0	100,0	100,0

Fuente: INVERCO con datos Banco de España

(1) Desde 2013 se añaden las IIC Internacionales a las SICAV domésticas. No incluye inversores personas jurídicas

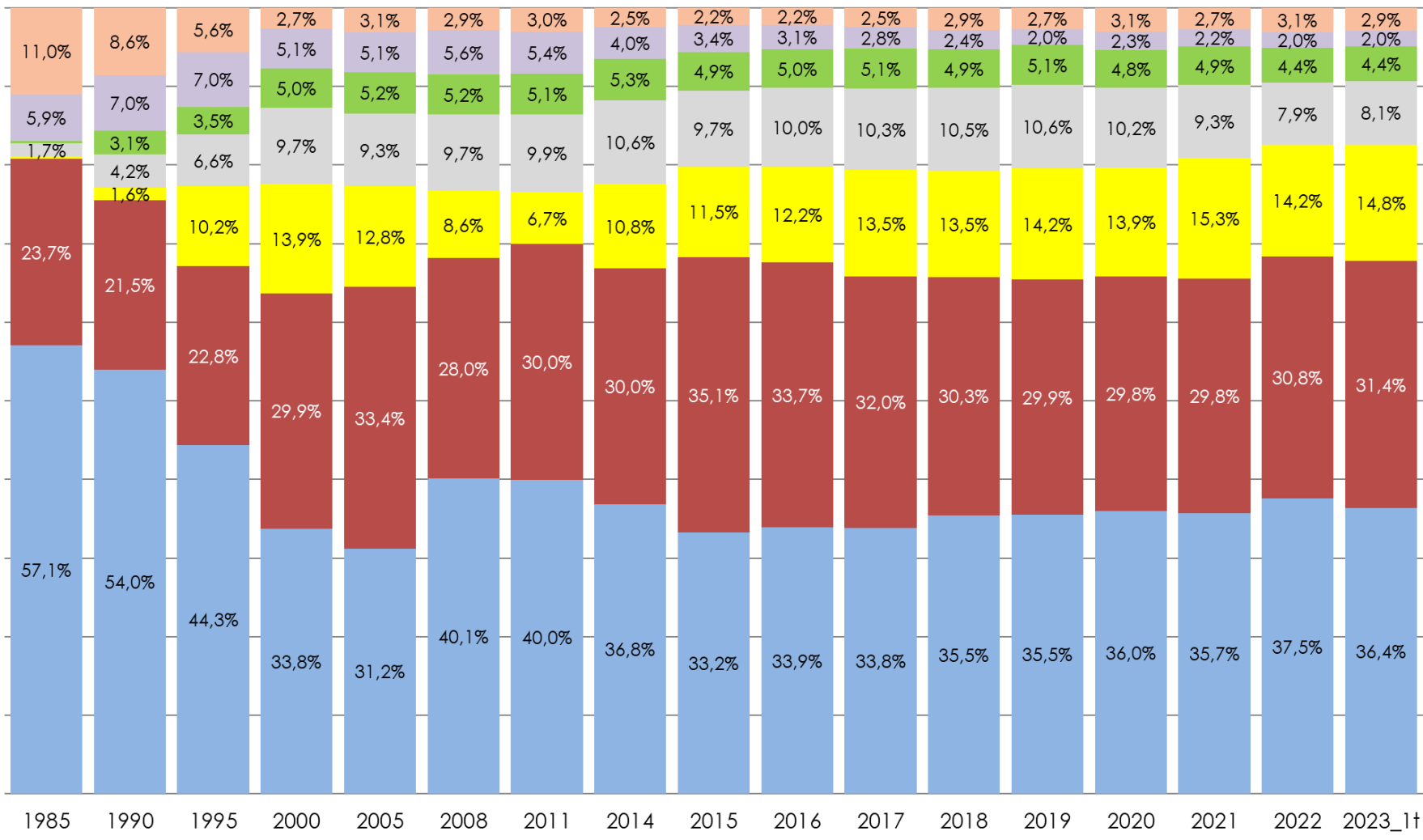
ACTIVOS FINANCIEROS DE LAS FAMILIAS ESPAÑOLAS: Evolución

Evolución de los Activos y Pasivos Financieros



ACTIVOS FINANCIEROS DE LAS FAMILIAS ESPAÑOLAS:

Evolución de la estructura del ahorro financiero



■ Depósitos
 ■ Inversión directa
 ■ Instituc. Invers. Colectiva
 ■ Seguros/Ent. Prev. Social
 ■ Fondos de Pensiones
 ■ Efectivo
 ■ Otros

ACTIVOS FINANCIEROS DE LAS FAMILIAS ESPAÑOLAS:

(Flujos financieros acumulados a primer trimestre de cada año)

	2001	2002	2003	2004	2005	2010	2012	2015	2016	2017	2018	2019	2020	2021	2022	2023
I. DEPÓSITOS Y EFECTIVO	7.886	25.240	2.156	5.032	6.918	-6.774	-9.026	-9.811	-200	-6.854	-4.049	8.482	7.908	7.685	15.144	-22.218
Efectivo	-2.859	18.594	825	1.014	399	-1.672	-2.066	-2.041	-2.654	-3.289	-2.943	-2.670	-1.261	187	-631	-1.442
Depósitos transferibles	1.631	1.383	754	1.707	3.603	-6.082	-6.879	7.197	9.488	16.683	9.358	15.547	16.881	15.196	21.468	-26.948
Otros depósitos	9.113	5.263	577	2.311	2.917	980	-82	-14.968	-7.035	-20.248	-10.463	-4.395	-7.713	-7.698	-5.694	6.172
II. INSTITUC. INV. COLECTIVA ⁽¹⁾	1.186	-111	5.916	6.855	5.008	-1.632	-1.766	16.920	-1.308	7.268	9.155	-2.684	1.273	9.388	1.046	12.564
III. FONDOS DE PENSIONES	583	-432	73	35	68	-626	-1.083	-928	-1.023	-669	-872	-747	-551	-558	-1.069	-987
Externos	1.338	262	382	354	287	-202	-518	-444	-526	-439	-317	-298	-100	-246	-442	-487
Internos	-755	-694	-309	-319	-219	-424	-565	-484	-497	-230	-555	-449	-451	-312	-627	-500
IV. INVERSIÓN DIRECTA	-2.809	-3.455	-1.138	-136	3.434	2.155	8.365	-5.105	2.660	-4.757	-6.254	1.207	7.569	-147	-9.613	6.489
Renta Fija	-4.257	-122	366	-444	2.825	2.871	2.918	-5.532	-2.135	-2.298	-419	637	-247	250	-2.195	9.534
Corto plazo	20	-89	209	-276	170	-369	4.285	-224	-244	-126	-22	53	60	-70	4	8.752
Largo plazo	-4.278	-32	157	-168	2.655	3.240	-1.366	-5.308	-1.891	-2.173	-397	585	-308	321	-2.199	782
Otras participaciones	600	498	558	1.235	1.236	-216	1.193	-42	-2.545	-5.707	-2.477	1.711	4.098	2.465	-6.475	-1.882
Renta Variable	849	-3.832	-2.061	-927	-626	-500	4.254	469	7.340	3.249	-3.358	-1.142	3.718	-2.862	-944	-1.163
Cotizada	-1.154	-1.983	-326	-529	377	1.452	4.259	332	7.999	3.301	-3.034	-810	3.638	-2.541	498	-1.229
No cotizada	2.002	-1.848	-1.736	-398	-1.004	-1.952	-6	137	-659	-52	-324	-332	80	-320	-1.441	66
V. SEGUROS/Ent.Prev.Social	4.493	3.627	3.450	3.177	3.612	3.034	1.398	4.033	4.509	3.083	5.501	2.950	-7.463	-1.010	-2.099	2.334
Reservas vida	1.659	-634	1.048	1.418	1.121	4.512	1.695	4.240	4.247	1.166	3.890	2.339	-4.335	-1.104	-692	524
Seguros colectivos pensiones	1.069	3.150	782	-307	-52	-2.342	-666	-1.825	-333	-543	-378	-583	-437	-13	-70	1.134
EPSV	406	393	294	485	755	441	152	1.135	105	-244	79	159	-1.719	460	-467	799
Otras reservas	1.359	718	1.325	1.581	1.787	422	217	483	491	2.704	1.910	1.034	-971	-353	-871	-123
VI. CRÉDITOS	-636	403	1.038	1.015	992	1.101	158	129	266	-299	-287	5.143	830	-9.771	-785	-337
VII. OTROS	964	972	1.823	1.394	1.201	1.557	2.925	3.337	-407	797	1.321	-903	640	-1.336	740	-3.312
TOTAL	11.666	26.244	13.319	17.372	21.233	-1.185	970	8.575	4.496	-1.431	4.515	13.448	10.206	4.251	3.364	-5.468

Fuente: INVERCO con datos Banco de España

(1) IIC: desde 2013 incluye IIC extranjeras de los hogares españoles. Antes de 2013, Fondos de Inversión y SICAV domésticas. No incluye inversores personas jurídicas

ACTIVOS FINANCIEROS DE LAS FAMILIAS ESPAÑOLAS:

Evolución flujos financieros acumulados a primer trimestre de cada año

