

PLANES DE PENSIONES DEL SISTEMA INDIVIDUAL 28 DE FEBRERO 2023

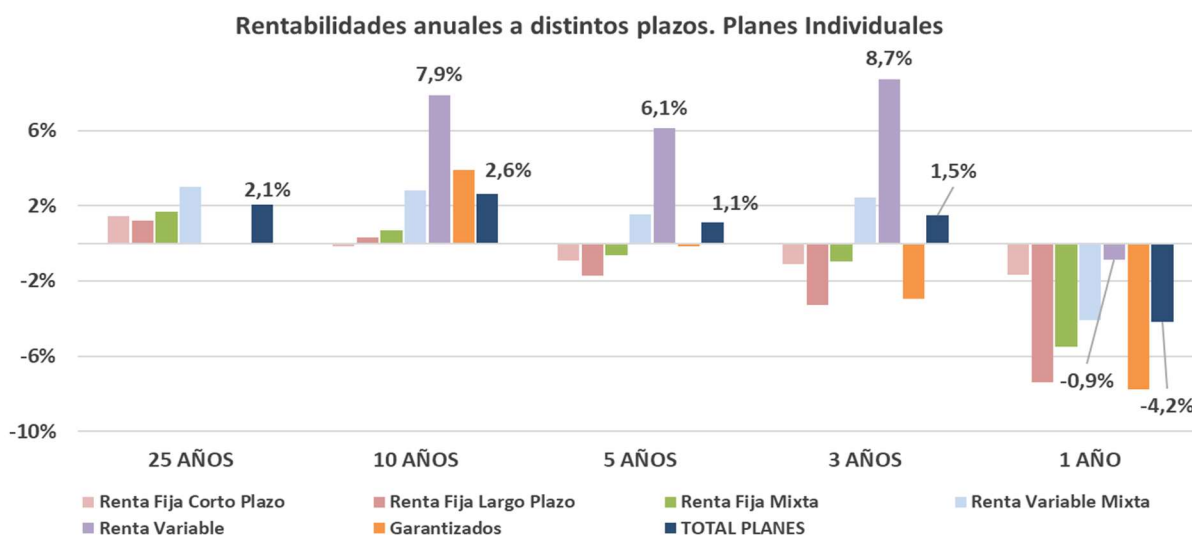
- El patrimonio de los Planes de Pensiones Individuales se situó en febrero en 82.044 millones de euros

El volumen de activos de los Planes de Pensiones del Sistema Individual se situó en 82.044 millones de euros, 482 millones de euros menos que en enero de 2023.

Tras el excelente inicio de año protagonizado por los Planes de Pensiones en enero, el comportamiento del mercado provocó ajustes en sus valoraciones en febrero, que generaron rentabilidades ligeramente negativas en el segundo mes del año.

Las rentabilidades en el medio-largo plazo de esta opción de ahorro con horizonte temporal a muy largo plazo se mantienen positivas. Por ejemplo, a 26 años, los Planes de Pensiones registran una rentabilidad media anual (neta de gastos) del 2,5% y, en el medio plazo (10 y 15 años), presentan una rentabilidad del 2,6% y 2,0% respectivamente.

Rentabilidades medias anuales ponderadas (%). NETAS de gastos y comisiones								
SISTEMA INDIVIDUAL	26 AÑOS	25 AÑOS	20 AÑOS	15 AÑOS	10 AÑOS	5 AÑOS	3 AÑOS	1 AÑO
Renta Fija Corto Plazo	1,0%	1,4%	0,6%	0,5%	-0,2%	-0,9%	-1,1%	-1,7%
Renta Fija Largo Plazo	1,5%	1,2%	1,1%	1,1%	0,3%	-1,7%	-3,3%	-7,4%
Renta Fija Mixta	2,0%	1,7%	1,5%	0,7%	0,7%	-0,6%	-1,0%	-5,5%
Renta Variable Mixta	3,6%	3,0%	3,6%	2,3%	2,8%	1,6%	2,5%	-4,1%
Renta Variable			5,8%	5,0%	7,9%	6,1%	8,7%	-0,9%
Garantizados				2,1%	3,9%	-0,2%	-3,0%	-7,8%
TOTAL PLANES	2,5%	2,1%	2,8%	2,0%	2,6%	1,1%	1,5%	-4,2%



El volumen estimado de **APORTACIONES Y PRESTACIONES** en febrero de 2023 serían: aportaciones de 115 millones de euros y prestaciones de 207 millones, con lo que el volumen de **prestaciones netas del mes alcanzaría los 92 millones de euros**, datos muy similares a los registrados en el mismo mes del año anterior.

En la elaboración de esta estadística se incluye una muestra de **860 Planes de Pensiones del Sistema Individual y 7,37 millones de cuentas de partícipes**.