

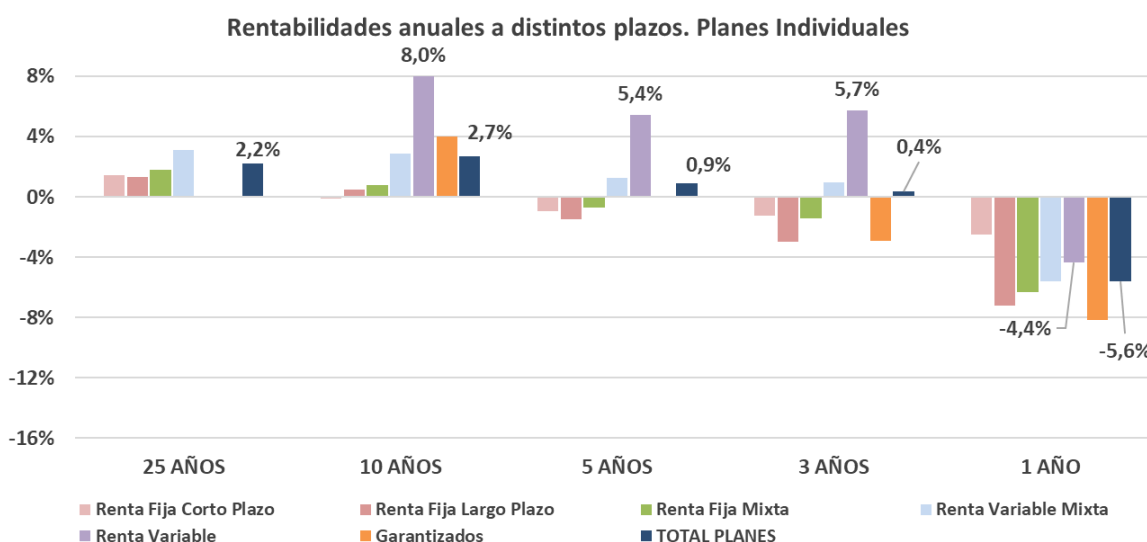
## PLANES DE PENSIONES DEL SISTEMA INDIVIDUAL 31 DE ENERO 2023

- El patrimonio de los Planes de Pensiones Individuales se situó en enero en **82.526 millones de euros**
- La rentabilidad mensual de los Planes de Pensiones en enero se situó en el **3%**

Los Planes de Pensiones Individuales aportaron en enero más de 2.200 millones de euros a sus partícipes, gracias a la destacada **rentabilidad obtenida, que ascendió al 3%** neto de gastos y comisiones, sólo en el primer mes del año. El **volumen de activos de los Planes de Pensiones del Sistema Individual se situó en 82.526 millones de euros**, 2.292 millones de euros más que el cierre de 2022.

El positivo comportamiento de los mercados en enero permitió compensar parte del ajuste por valoración registrado en 2022. Las rentabilidades en el medio-largo plazo de esta opción de ahorro con horizonte temporal a muy largo plazo mantiene rentabilidades positivas. Por ejemplo, a 26 años, los Planes de Pensiones registran una rentabilidad media anual (neta de gastos) del 2,5% y, en el medio plazo (10 y 15 años), presentan una rentabilidad del 2,7% y 2,0% respectivamente.

Rentabilidades medias anuales ponderadas (%). NETAS de gastos y comisiones								
SISTEMA INDIVIDUAL	26 AÑOS	25 AÑOS	20 AÑOS	15 AÑOS	10 AÑOS	5 AÑOS	3 AÑOS	1 AÑO
Renta Fija Corto Plazo	1,1%	1,4%	0,6%	0,5%	-0,1%	-1,0%	-1,2%	-2,5%
Renta Fija Largo Plazo	1,6%	1,3%	1,2%	1,2%	0,5%	-1,5%	-3,0%	-7,2%
Renta Fija Mixta	2,0%	1,8%	1,6%	0,8%	0,8%	-0,7%	-1,4%	-6,3%
Renta Variable Mixta	3,6%	3,1%	3,6%	2,3%	2,9%	1,3%	1,0%	-5,6%
Renta Variable			5,6%	4,8%	8,0%	5,4%	5,7%	-4,4%
Garantizados				2,1%	4,0%	-0,1%	-2,9%	-8,1%
<b>TOTAL PLANES</b>	<b>2,5%</b>	<b>2,2%</b>	<b>2,8%</b>	<b>2,0%</b>	<b>2,7%</b>	<b>0,9%</b>	<b>0,4%</b>	<b>-5,6%</b>



El volumen estimado de **APORTACIONES Y PRESTACIONES** en enero de 2023 serían: aportaciones de 128 millones de euros y prestaciones de 244 millones, con lo que el volumen de **prestaciones netas del mes alcanzaría los 116 millones de euros**.

En la elaboración de esta estadística se incluye una **muestra de 860 Planes de Pensiones del Sistema Individual y 7,37 millones de cuentas de partícipes**.