



inverco

Asociación de Instituciones de Inversión Colectiva y Fondos de Pensiones

AHORRO FINANCIERO DE LAS FAMILIAS ESPAÑOLAS

3° trimestre de 2022

- **El ahorro financiero (activos financieros) de las familias españolas se situó en 2,62 billones de euros a finales de septiembre de 2022**, según datos de las cuentas financieras de la economía española difundidos por el Banco de España. En los tres primeros trimestres del año, los hogares españoles redujeron en un 2,8% su saldo en activos financieros respecto a finales de 2021.
- La reducción del volumen total de activos financieros en el tercer trimestre, se debió de forma equivalente tanto a los nuevos ajustes de valoración tras las correcciones de los mercados, como a las desinversiones netas realizadas por los hogares durante el trimestre.
- Hasta septiembre de 2022, la adquisición neta de activos financieros por parte de los hogares ascendió a 11.316 millones de euros. **Solo los Fondos de Inversión** (aparte de las cuentas bancarias) **registraron operaciones financieras netas positivas** (suscripciones netas), en el acumulado del año, **confirmando a este instrumento como referencia de inversión para los hogares españoles**.
- Por componentes, los depósitos y efectivo en manos de los hogares incrementaron su ponderación hasta casi el 41%, seguido por las **Instituciones de Inversión Colectiva, que representan el 14,4% del total del ahorro financiero de las familias españolas**.
- En relación al PIB, el saldo de activos financieros de los hogares se redujo hasta el 201,7% debido tanto al incremento del PIB nacional como al descenso de los activos financieros mantenidos por los hogares.
- El total de pasivos financieros de las familias presentó un descenso del 1,7% en términos trimestrales, manteniéndose en torno a los 0,76 billones de euros.
- **La riqueza financiera neta** (activos menos pasivos) de los hogares experimentó en septiembre un descenso del 2,1%, situándose en 1,86 billones de euros, manteniéndose cerca de sus máximos históricos.

ACTIVOS FINANCIEROS DE LAS FAMILIAS ESPAÑOLAS:

Variaciones anuales (%)

Activos Financieros	1990	1995	2000	2005	2008	2011	2012	2013	2014	2015	2016	2017	2018	2019	2020	2021	2022		
																	1º trim	2º trim	3º trim
I. DEPÓSITOS Y EFECTIVO	12,2%	7,2%	4,5%	7,5%	10,5%	-2,4%	0,3%	5,2%	-1,5%	-0,8%	1,1%	-0,6%	2,8%	4,3%	8,1%	4,4%	5,1%	5,3%	5,2%
Efectivo	16,7%	11,0%	3,7%	9,0%	4,1%	-0,4%	-2,4%	-5,7%	-7,1%	-6,1%	-9,9%	-10,2%	-12,5%	-13,4%	22,2%	0,9%	0,1%	-0,5%	-1,7%
Depósitos transferibles	17,9%	1,0%	10,8%	35,3%	-2,7%	0,1%	0,0%	8,8%	10,2%	18,0%	17,6%	13,2%	10,9%	10,6%	13,3%	9,2%	9,8%	9,4%	8,6%
Otros depósitos	10,7%	7,7%	3,6%	-4,5%	22,4%	-4,6%	1,2%	5,1%	-9,3%	-16,8%	-17,7%	-23,7%	-14,8%	-12,9%	-19,7%	-24,7%	-24,7%	-23,1%	-18,8%
II. INSTITUC. INV. COLECTIVA	54,0%	60,7%	17,6%	7,2%	-27,3%	-7,7%	-2,7%	54,4%	24,7%	17,3%	6,2%	11,9%	-0,8%	10,3%	3,6%	16,6%	7,3%	-2,8%	-5,9%
Fondos de Inversión	54,0%	60,7%	17,6%	6,4%	-27,1%	-7,6%	-3,7%	23,2%	28,4%	12,8%	7,1%	11,7%	-2,0%	7,4%	0,0%	14,8%	7,9%	-1,0%	-4,0%
IIC extranjeras/SICAV ⁽¹⁾	-	-	-	-	-31,1%	-8,2%	4,8%	-	16,3%	28,2%	4,4%	12,5%	1,9%	16,4%	10,5%	19,8%	6,4%	-6,0%	-9,3%
III. FONDOS DE PENSIONES	79,9%	13,4%	18,7%	10,3%	-7,8%	-4,1%	3,9%	6,0%	7,9%	3,1%	1,6%	3,3%	-4,7%	9,2%	0,0%	7,9%	1,8%	-7,0%	-9,3%
Externos	-	32,5%	24,1%	13,7%	-9,2%	-1,7%	3,6%	6,5%	8,7%	4,0%	2,3%	4,0%	-3,8%	8,9%	1,8%	8,0%	1,9%	-5,6%	-8,0%
Internos	68,6%	0,6%	8,0%	-4,2%	3,1%	-21,1%	6,2%	1,7%	0,6%	-5,5%	-5,6%	-5,1%	-16,5%	12,8%	-26,6%	5,0%	-0,4%	-31,1%	-32,4%
IV. INVERSIÓN DIRECTA	10,9%	12,2%	16,6%	11,4%	-28,0%	6,1%	4,8%	8,6%	1,7%	29,5%	-4,0%	-4,5%	-6,0%	4,0%	-1,4%	8,2%	3,5%	2,0%	-0,2%
Renta Fija	11,0%	-3,6%	2,7%	5,9%	-24,3%	68,0%	-19,7%	-19,8%	-29,5%	-8,6%	-28,8%	-30,3%	-14,6%	-17,0%	12,8%	-9,6%	-29,5%	-29,6%	-20,7%
Corto plazo	39,9%	-14,9%	-26,8%	3,1%	-8,3%	471,0%	-5,5%	-73,6%	-50,1%	-29,5%	-61,5%	-77,4%	81,4%	18,9%	35,7%	-38,9%	-24,9%	59,1%	72,9%
Largo plazo / Préstamos	-3,6%	7,1%	9,5%	6,0%	-27,1%	50,1%	-22,1%	-8,8%	-28,3%	-7,8%	-27,8%	-29,5%	-15,1%	-17,4%	12,4%	-9,1%	-29,6%	-30,5%	-21,7%
Otras participaciones	-10,2%	62,8%	27,6%	15,9%	-10,0%	1,1%	16,0%	-7,4%	6,1%	64,7%	1,3%	-12,5%	5,7%	6,9%	5,0%	8,2%	5,9%	4,4%	3,1%
Renta Variable	12,2%	14,7%	16,7%	10,6%	-36,4%	-2,5%	2,3%	36,3%	3,7%	4,7%	-8,3%	9,2%	-19,1%	0,6%	-12,3%	9,3%	1,0%	-0,9%	-5,3%
Cotizada	-	-	29,9%	0,4%	-40,4%	-2,6%	24,0%	41,5%	-0,8%	-16,5%	4,7%	9,5%	-21,9%	5,6%	-7,9%	7,5%	0,7%	-4,9%	-13,5%
No cotizada	-	-	9,1%	17,8%	-34,5%	-2,5%	-10,5%	32,0%	7,6%	21,6%	-15,5%	9,0%	-17,2%	-2,6%	-15,3%	10,7%	1,2%	2,1%	1,1%
V. SEGUROS/Ent.Prev.Social	35,7%	21,5%	19,3%	8,0%	3,3%	0,0%	3,6%	9,2%	10,0%	0,9%	3,6%	3,2%	1,4%	6,2%	1,6%	-3,7%	-7,0%	-11,8%	-15,1%
Reservas vida	49,1%	29,8%	16,6%	5,2%	7,9%	6,5%	4,5%	11,5%	14,7%	1,5%	7,3%	1,6%	2,3%	9,9%	2,0%	-5,5%	-8,6%	-14,3%	-18,1%
Seguros colectivos pensione	-	-	82,2%	26,3%	-1,3%	-6,5%	0,3%	3,8%	-2,3%	-1,8%	-1,7%	-1,2%	-1,9%	0,3%	-1,4%	2,0%	-1,8%	-5,3%	-4,4%
EPSV	-	-	9,7%	5,5%	50,2%	6,0%	6,1%	13,1%	7,9%	1,1%	-3,4%	8,7%	-3,3%	7,4%	1,4%	7,2%	3,0%	-1,0%	-1,7%
Otras reservas	26,7%	-1,4%	23,2%	5,6%	-22,3%	-26,0%	0,6%	-3,1%	-5,3%	-0,2%	-15,3%	23,4%	4,6%	-23,8%	1,2%	-7,0%	-11,7%	-9,7%	-18,4%
M. CRÉDITOS	6,0%	-3,4%	-0,5%	7,3%	-27,1%	-19,0%	1,3%	-17,7%	-0,4%	-1,1%	0,2%	-2,4%	1,1%	1,1%	60,3%	-33,0%	16,7%	19,4%	12,3%
VI. OTROS	12,5%	11,9%	-11,3%	20,7%	-10,5%	11,0%	3,8%	-7,3%	3,4%	-0,1%	-3,1%	20,1%	21,1%	-0,6%	8,5%	3,2%	6,4%	3,3%	15,1%
TOTAL	13,0%	11,0%	10,5%	9,0%	-9,5%	-0,2%	2,0%	9,3%	3,5%	10,6%	0,1%	0,5%	-0,7%	5,3%	3,8%	6,2%	3,7%	0,9%	-0,5%
Pasivos financieros	19,1%	7,4%	13,1%	15,5%	3,4%	-3,1%	-4,4%	-5,5%	-4,5%	-3,9%	-1,4%	-0,5%	0,1%	0,0%	-0,9%	1,4%	2,2%	1,6%	1,0%

Fuente: INVERCO con datos Banco de España

(1) IIC: desde 2013 incluye SICAV domésticas e IIC extranjeras de los hogares españoles. Antes de 2013 solo SICAV. No incluye inversores personas jurídicas

ACTIVOS FINANCIEROS DE LAS FAMILIAS ESPAÑOLAS:

Estructura del ahorro financiero de las familias (% sobre total)

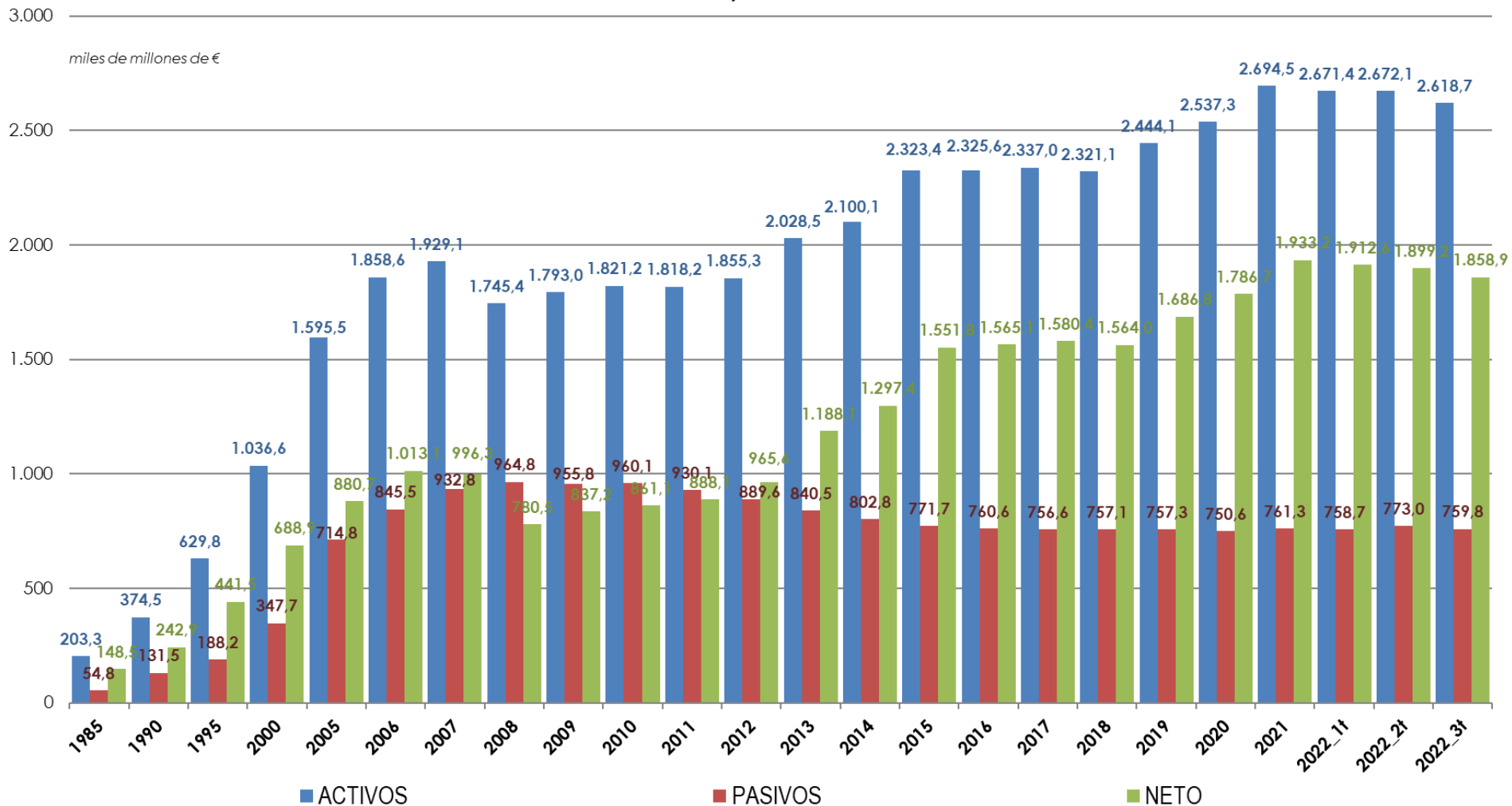
Activos Financieros	1985	1990	1995	2000	2005	2006	2007	2008	2011	2012	2013	2014	2015	2016	2017	2018	2019	2020	2021	2022		
																				1º trim	2º trim	3º trim
I. DEPÓSITOS Y EFECTIVO	63,0	61,0	51,3	38,8	36,3	35,6	37,4	45,7	45,4	44,6	43,0	40,9	36,6	37,0	36,6	37,9	37,5	39,0	38,4	39,3	40,1	40,8
Efectivo	5,9	7,0	7,0	5,1	5,1	4,8	4,9	5,6	5,4	5,2	4,5	4,0	3,4	3,1	2,8	2,4	2,0	2,3	2,2	2,2	2,3	2,2
Depósitos transferibles	7,2	8,9	5,6	5,7	16,6	15,5	14,3	15,4	16,9	16,6	16,5	17,6	18,7	22,0	24,8	27,7	29,1	31,7	32,6	33,7	34,7	35,4
Otros depósitos	49,9	45,1	38,8	28,1	14,5	15,2	18,3	24,7	23,0	22,9	22,0	19,3	14,5	11,9	9,0	7,7	6,4	5,0	3,5	3,3	3,1	3,2
II. INSTITUC. INV. COLECTIVA	0,3	1,6	10,2	13,9	12,8	11,5	10,6	8,6	6,7	6,4	9,0	10,8	11,5	12,2	13,5	13,5	14,2	14,1	15,5	15,1	14,3	14,4
Fondos de Inversión	0,3	1,6	10,2	13,9	12,3	11,1	10,1	8,2	5,8	5,5	6,2	7,7	7,9	8,4	9,3	9,2	9,4	9,1	9,8	9,6	9,2	9,3
IIC extranjeras/SICAV ⁽¹⁾					0,4	0,5	0,5	0,4	0,8	0,8	2,8	3,1	3,6	3,8	4,2	4,3	4,8	5,1	5,7	5,5	5,1	5,1
III. FONDOS DE PENSIONES	0,3	3,1	3,5	5,0	5,2	5,0	5,1	5,2	5,1	5,2	5,0	5,3	4,9	5,0	5,1	4,9	5,1	4,9	5,0	4,8	4,6	4,5
Externos		0,9	2,1	3,7	4,6	4,4	4,5	4,5	4,6	4,7	4,6	4,8	4,5	4,6	4,8	4,6	4,8	4,7	4,8	4,6	4,4	4,4
Internos	0,3	2,2	1,4	1,2	0,6	0,6	0,6	0,6	0,5	0,5	0,5	0,5	0,4	0,4	0,4	0,3	0,3	0,2	0,2	0,2	0,2	0,2
IV. INVERSIÓN DIRECTA	23,7	21,5	22,8	29,9	33,4	36,2	35,2	28,0	30,0	30,7	30,5	30,0	35,1	33,7	32,0	30,3	29,9	28,4	29,0	29,0	29,3	29,3
Renta Fija	8,1	7,4	3,7	2,5	2,2	2,8	2,7	2,3	4,7	3,7	2,7	1,9	1,5	1,1	0,8	0,7	0,5	0,6	0,5	0,4	0,4	0,4
Corto plazo	1,5	4,4	1,2	0,1	0,1	0,2	0,4	0,4	0,7	0,6	0,2	0,1	0,0	0,0	0,0	0,0	0,0	0,0	0,0	0,0	0,0	0,0
Largo plazo / Préstamos	6,6	3,0	2,5	2,4	2,1	2,6	2,3	1,8	4,0	3,1	2,6	1,8	1,5	1,1	0,8	0,6	0,5	0,5	0,5	0,4	0,4	0,4
Otras participaciones	1,4	0,4	3,0	6,1	8,3	8,7	10,0	9,9	13,0	14,7	12,5	12,8	19,0	19,3	16,8	17,9	18,1	18,3	18,7	18,8	19,1	19,4
Renta Variable	14,2	13,7	16,2	21,3	22,9	24,7	22,5	15,9	12,3	12,3	15,3	15,3	14,5	13,3	14,5	11,8	11,2	9,5	9,8	9,8	9,8	9,5
Cotizada	-	-	4,7	10,5	6,9	7,9	7,2	4,7	4,5	5,5	7,1	6,8	5,2	5,4	5,9	4,6	4,6	4,1	4,2	4,1	4,0	3,8
No cotizada	-	-	11,5	10,8	15,9	16,8	15,4	11,1	7,7	6,8	8,2	8,5	9,4	7,9	8,6	7,1	6,6	5,4	5,6	5,7	5,8	5,7
V. SEGUROS/Ent.Prev.Social	1,7	4,2	6,6	9,7	9,3	8,6	8,5	9,7	9,9	10,0	10,0	10,6	9,7	10,0	10,3	10,5	10,6	10,4	9,4	9,0	8,4	8,2
Reservas vida	0,5	2,2	4,8	6,3	5,3	4,9	4,8	5,8	6,5	6,6	6,8	7,5	6,9	7,4	7,4	7,7	8,0	7,9	7,0	6,6	6,1	5,9
Seguros colectivos pensiones			0,1	0,9	1,8	1,7	1,6	1,7	1,5	1,5	1,4	1,3	1,2	1,1	1,1	1,1	1,1	1,0	1,0	0,9	0,9	0,9
EPSV			0,6	0,6	0,5	0,5	0,5	0,9	0,9	1,0	1,0	1,0	1,0	0,9	1,0	1,0	1,0	1,0	1,0	1,0	0,9	1,0
Otras reservas	1,1	2,0	1,1	1,9	1,6	1,5	1,6	1,3	1,0	1,0	0,8	0,8	0,7	0,6	0,7	0,8	0,6	0,5	0,5	0,5	0,4	0,4
VI. CRÉDITOS	8,5	6,2	3,1	1,8	1,7	1,6	1,4	1,1	0,9	0,9	0,7	0,6	0,6	0,6	0,6	0,6	0,5	0,8	0,5	0,5	0,5	0,6
VII. OTROS	2,5	2,4	2,5	0,8	1,4	1,5	1,8	1,7	2,1	2,1	1,8	1,8	1,6	1,6	1,9	2,3	2,2	2,3	2,2	2,2	2,8	2,2
TOTAL	100,0	100,0	100,0	100,0	100,0	100,0	100,0	100,0	100,0	100,0	100,0	100,0	100,0	100,0	100,0	100,0	100,0	100,0	100,0	100,0	100,0	100,0

Fuente: INVERCO con datos Banco de España

(1) IIC: desde 2013 incluye SICAV domésticas e IIC extranjeras de los hogares españoles. Antes de 2013 solo SICAV. No incluye inversores personas jurídicas

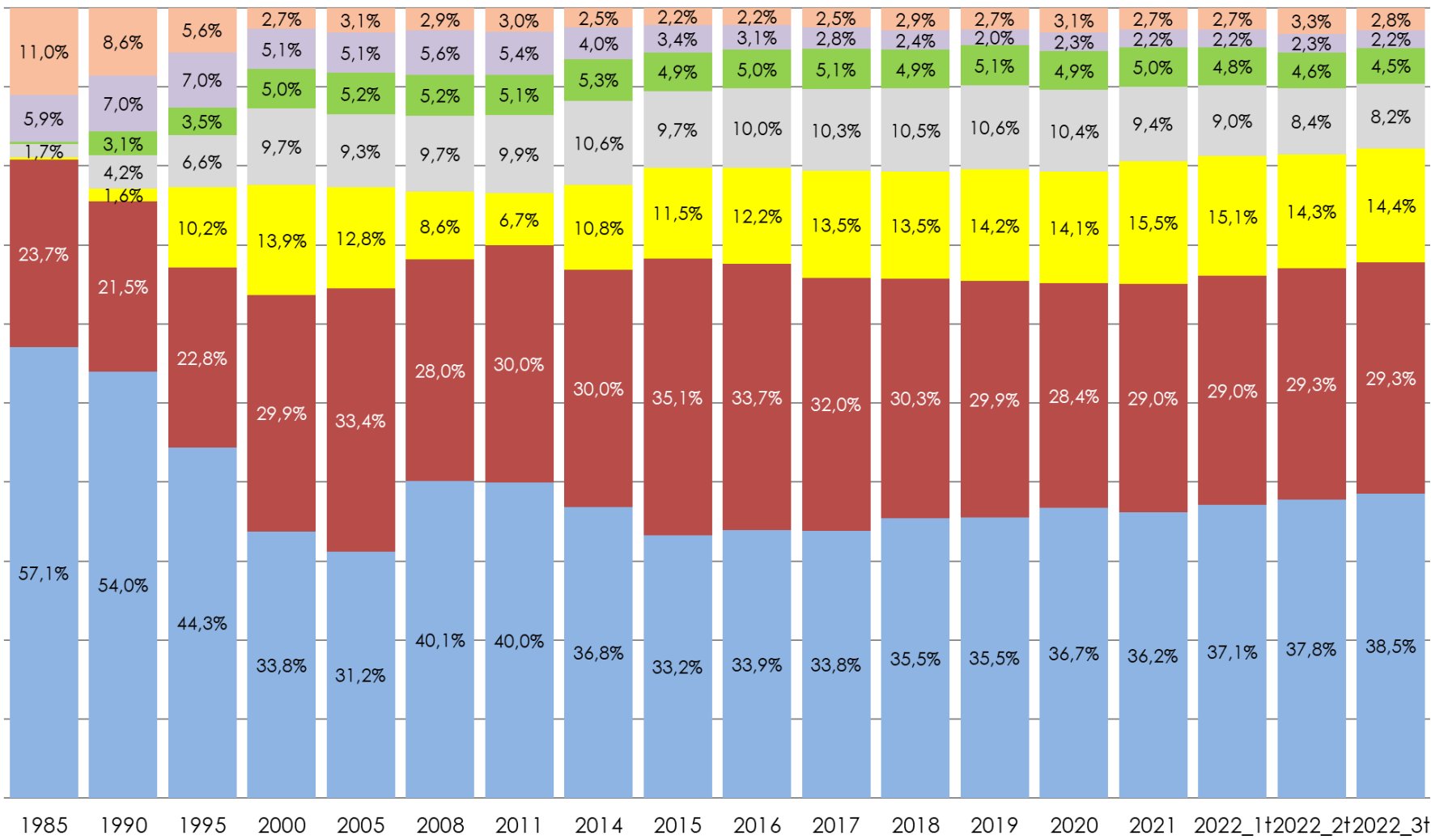
ACTIVOS FINANCIEROS DE LAS FAMILIAS ESPAÑOLAS: Evolución

Evolución de los Activos y Pasivos Financieros



ACTIVOS FINANCIEROS DE LAS FAMILIAS ESPAÑOLAS:

Evolución de la estructura del ahorro financiero



■ Depósitos
 ■ Inversión directa
 ■ Instituc. Invers. Colectiva
 ■ Seguros/Ent. Prev. Social
 ■ Fondos de Pensiones
 ■ Efectivo
 ■ Otros

ACTIVOS FINANCIEROS DE LAS FAMILIAS ESPAÑOLAS:

(Flujos financieros acumulados a tercer trimestre de cada año)

	2001	2002	2003	2004	2005	2006	2007	2008	2009	2010	2011	2012	2013	2014	2015	2016	2017	2018	2019	2020	2021	2022
I. DEPÓSITOS Y EFECTIVO	22.121	43.223	14.422	28.909	33.370	50.855	40.909	51.674	13.080	7.420	1.372	-18.263	11.041	-15.198	-12.302	33	-10.316	6.063	17.843	49.744	24.167	33.499
Efectivo	-5.856	26.046	5.482	7.179	6.976	4.698	2.229	-1.778	704	-3.039	-2.412	750	-4.853	-6.568	-5.276	-7.729	-7.670	-7.187	-6.929	8.284	376	-1.208
Depósitos transferibles	3.341	4.032	4.733	7.488	16.497	14.122	-7.736	-9.182	29.475	-6.879	-5.140	-1.854	15.723	16.292	45.565	46.602	48.752	38.720	40.348	64.039	47.502	46.489
Otros depósitos	24.636	13.146	4.207	14.242	9.896	32.035	46.417	62.634	-17.099	17.338	8.924	-17.159	171	-24.922	-52.590	-38.840	-51.399	-25.470	-15.576	-22.579	-23.710	-11.782
II. INSTITUC. INV. COLECTIVA ⁽¹⁾	2.603	1.938	15.785	12.230	15.617	8.040	431	-30.223	-2.046	-9.476	-1.948	-7.287	15.750	30.413	27.465	7.469	19.162	13.713	200	6.516	24.761	5.510
III. FONDOS DE PENSIONES	866	-801	709	1.039	887	178	-282	-272	-987	-838	-2.563	-880	-450	-1.039	-1.358	-1.207	-1.110	-1.750	-283	-2.499	470	-2.424
Externos	2.829	1.105	1.330	1.541	1.247	942	546	234	-38	-62	-461	-1.206	-894	-645	-649	-868	-676	-611	-320	123	-415	-840
Internos	-1.963	-1.906	-621	-502	-360	-764	-828	-506	-949	-776	-2.102	326	444	-394	-709	-339	-434	-1.139	37	-2.622	885	-1.584
IV. INVERSIÓN DIRECTA	-970	-1.665	-3.509	-3.607	-807	-8.047	-10.135	-20.179	-6.317	5.687	9.571	5.214	-45.358	-23.537	-18.215	-6.035	-23.628	-20.244	1.562	20.511	322	-19.507
Renta Fija	-3.145	2.183	3.286	-555	2.440	7.942	5.588	-7.747	7.840	9.150	14.243	-11.550	-29.898	-21.845	-10.229	-3.891	-8.765	-4.065	-630	1.050	-356	-2.726
Corto plazo	76	-308	31	-758	386	891	3.914	-665	-3.227	-879	2.202	6.210	-9.579	-821	-470	-598	-257	24	9	96	-89	67
Largo plazo	-3.221	2.491	3.255	204	2.054	7.051	1.674	-7.081	11.067	10.028	12.041	-17.759	-20.319	-21.024	-9.759	-3.293	-8.508	-4.089	-639	954	-267	-2.793
Otras participaciones	1.365	1.124	1.585	3.549	3.412	3.111	4.654	-1.275	2.242	-901	2.382	3.103	-3.969	-3.179	410	-7.817	-17.542	-8.464	4.734	15.122	5.572	-11.693
Renta Variable	810	-4.972	-8.380	-6.602	-6.659	-19.101	-20.378	-11.158	-16.399	-2.561	-7.054	13.661	-11.491	1.487	-8.395	5.674	2.679	-7.715	-2.542	4.339	-4.894	-5.088
Cotizada	591	-228	-2.157	-2.847	-1.896	-6.190	-768	-3.622	-3.466	1.844	695	13.170	-12.237	-2.089	-9.557	7.172	3.405	-6.513	-912	5.179	-4.986	-3.603
No cotizada	219	-4.744	-6.223	-3.754	-4.763	-12.911	-19.610	-7.535	-12.932	-4.406	-7.749	490	746	3.576	1.161	-1.498	-726	-1.202	-1.630	-840	92	-1.485
V. SEGUROS/Ent.Prev.Social	10.163	9.699	7.697	8.484	8.588	8.280	8.624	5.938	7.630	4.362	-1.414	611	4.469	7.732	2.045	11.494	4.245	-2.996	9.102	-6.494	-2.243	-7.757
Reservas vida	3.561	-4.405	1.196	4.038	4.085	2.359	4.354	3.338	9.107	3.169	6.659	-761	4.666	8.721	1.192	11.140	1.082	-2.245	7.627	-2.771	-5.022	-2.009
Seguros colectivos pensiones	3.495	11.182	1.963	76	-817	914	-795	1.605	-1.083	-27	-1.095	386	-932	-2.030	-747	-675	-167	-1.477	-1.497	-1.859	1.417	-289
EPSV	1.121	2.263	1.927	1.390	2.315	2.285	2.852	-250	1.185	1.225	-227	1.444	1.184	1.688	2.646	834	801	-128	708	-811	1.420	-1.044
Otras reservas	1.987	658	2.612	2.980	3.005	2.722	2.213	1.245	-1.579	-5	-6.750	-458	-448	-647	-1.047	194	2.529	855	2.263	-1.053	-58	-4.415
VI. CRÉDITOS	-491	1.298	1.958	2.886	3.487	3.522	-916	-6.154	-4.960	4.174	-3.601	180	-2.936	-32	-133	0	-424	-11	4.550	5.391	-8.247	486
VII. OTROS	3.013	1.373	3.806	5.667	632	5.186	5.555	3.371	2.146	7.085	6.793	1.876	-2.721	3.294	3.730	1.555	4.083	4.887	633	3.696	-6.393	1.508
TOTAL	37.305	55.066	40.869	55.608	61.773	68.013	44.187	4.155	8.547	18.415	8.210	-18.548	-20.205	1.633	1.232	13.309	-7.988	-338	33.607	76.865	32.838	11.316

Fuente: INVERCO con datos Banco de España

(1) IIC: desde 2013 incluye IIC extranjeras de los hogares españoles. Antes de 2013, Fondos de Inversión y SICAV domésticas. No incluye inversores personas jurídicas

ACTIVOS FINANCIEROS DE LAS FAMILIAS ESPAÑOLAS: Evolución flujos financieros acumulados a tercer trimestre de cada año

