

PLANES DE PENSIONES DEL SISTEMA INDIVIDUAL 31 DE AGOSTO 2022

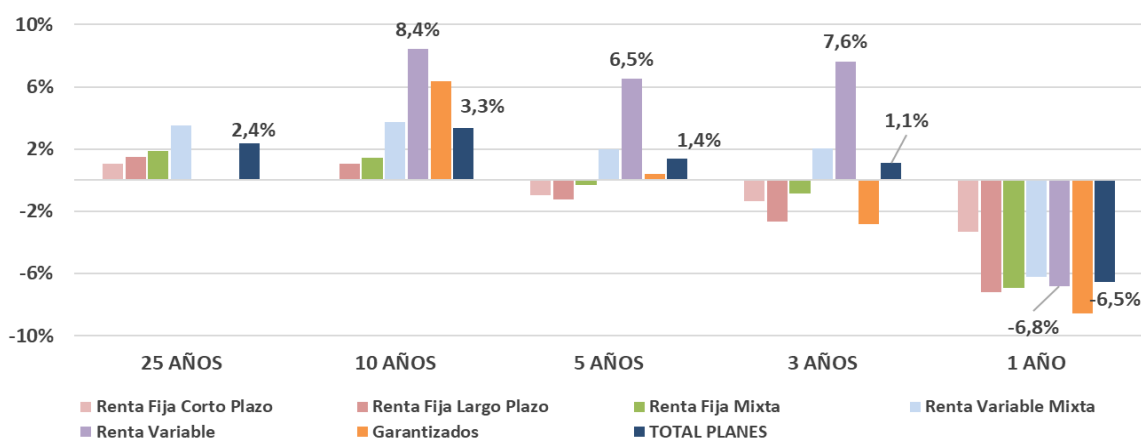
- El patrimonio de los Planes de Pensiones Individuales se situó en agosto en **82.306 millones de euros**

El comportamiento negativo de los mercados, tanto de renta variable como de renta fija, provocó un descenso del patrimonio acumulado de los Planes de Pensiones Individuales. De esta manera, el **patrimonio de los Planes de Pensiones del Sistema Individual se situó a finales de mes en 82.306 millones de euros**, 2.023 millones de euros menos que el mes anterior.

A pesar de los rendimientos negativos generados por las turbulencias acontecidas en los mercados financieros en el conjunto del año, este instrumento de ahorro con horizonte temporal a muy largo plazo continúa presentando rentabilidades positivas en el medio-largo plazo. Por ejemplo, a 26 años, los Planes de Pensiones registran una rentabilidad media anual (neta de gastos) del 2,7% y, en el medio plazo (10 y 15 años), presentan una rentabilidad del 3,3% y 1,6% respectivamente.

Rentabilidades medias anuales ponderadas (%). NETAS de gastos y comisiones								
SISTEMA INDIVIDUAL	26 AÑOS	25 AÑOS	20 AÑOS	15 AÑOS	10 AÑOS	5 AÑOS	3 AÑOS	1 AÑO
Renta Fija Corto Plazo	0,9%	1,1%	0,7%	0,5%	0,0%	-1,0%	-1,3%	-3,3%
Renta Fija Largo Plazo	2,0%	1,5%	1,3%	1,3%	1,1%	-1,3%	-2,7%	-7,2%
Renta Fija Mixta	2,3%	1,9%	1,6%	0,7%	1,4%	-0,3%	-0,9%	-6,9%
Renta Variable Mixta	3,7%	3,5%	3,2%	1,8%	3,7%	2,0%	2,0%	-6,2%
Renta Variable			5,0%	3,8%	8,4%	6,5%	7,6%	-6,8%
Garantizados				2,0%	6,4%	0,4%	-2,8%	-8,5%
TOTAL PLANES	2,7%	2,4%	2,6%	1,6%	3,3%	1,4%	1,1%	-6,5%

Rentabilidades anuales a distintos plazos. Planes Individuales



El volumen estimado de **APORTACIONES Y PRESTACIONES** en agosto de 2022 serían: aportaciones de 130 millones de euros y prestaciones de 135 millones, con lo que el volumen de **prestaciones netas del mes alcanzaría los 5 millones de euros**. El volumen acumulado hasta agosto de aportaciones a Planes Individuales se sitúa en los 1.202 millones de euros (15% menos que en mismo período del año anterior) derivado de la reducción del límite de aportación desde los 2.000 euros del año anterior a los 1.500 euros de 2022.

En la elaboración de esta estadística se incluye una **muestra de 863 Planes de Pensiones del Sistema Individual y 7,41 millones de cuentas de partícipes**.