



inverco

Asociación de Instituciones de Inversión Colectiva y Fondos de Pensiones

AHORRO FINANCIERO DE LAS FAMILIAS ESPAÑOLAS

2º trimestre de 2022

- ❑ **El ahorro financiero (activos financieros) de las familias españolas se situó en 2,67 billones de euros a finales de junio de 2022**, según datos de las cuentas financieras de la economía española difundidos por el Banco de España. Durante la primera mitad del año, los hogares españoles redujeron en un 1% su saldo en activos financieros respecto a finales de 2021.
- ❑ El descenso en el volumen de los activos financieros se debió a las correcciones provocadas en los mercados financieros, tanto de bonos como de acciones, como consecuencia de las actuaciones de los Bancos Centrales sobre los tipos de interés oficiales, en un entorno de tasas de inflación elevadas y temores de recesión en las economías mundiales.
- ❑ La adquisición neta de activos financieros por parte de los hogares durante la primera mitad de 2022 ascendió hasta los 42.659 millones de euros. En este sentido, los **Fondos de Inversión destacaron como activo financiero de referencia para el ahorrador español, ya que registraron 4.263 millones de euros de suscripciones netas positivas**, solo superado por las cuentas bancarias.
- ❑ El incremento experimentado por el PIB doméstico hasta junio provocó que la ratio activos/PIB disminuyera ligeramente respecto al año 2021. No obstante se mantuvo en torno al 210% del PIB.
- ❑ El total de pasivos financieros de las familias repuntaron ligeramente hasta el 1,6% en términos interanuales, manteniéndose en torno a los 0,8 billones de euros.
- ❑ **La riqueza financiera neta** (activos menos pasivos) de los hogares experimentó en junio un descenso del 1%, situándose en 1,89 billones de euros, manteniéndose cerca de sus máximos históricos.

ACTIVOS FINANCIEROS DE LAS FAMILIAS ESPAÑOLAS:

Variaciones anuales (%)

Activos Financieros	1990	1995	2000	2005	2008	2012	2014	2015	2016	2017	2018	2019	2020	2021	2022 1º trim	2022 2º trim
I. DEPÓSITOS Y EFECTIVO	12,2%	7,2%	4,5%	7,5%	10,5%	0,3%	-1,5%	-0,8%	1,1%	-0,6%	2,8%	4,3%	8,1%	4,4%	5,1%	5,2%
Efectivo	16,7%	11,0%	3,7%	9,0%	4,1%	-2,4%	-7,1%	-6,1%	-9,9%	-10,2%	-12,5%	-13,4%	22,2%	0,9%	0,1%	-0,5%
Depósitos transferibles	17,9%	1,0%	10,8%	35,3%	-2,7%	0,0%	10,2%	18,0%	17,6%	13,2%	10,9%	10,6%	13,3%	9,2%	9,8%	9,4%
Otros depósitos	10,7%	7,7%	3,6%	-4,5%	22,4%	1,2%	-9,3%	-16,8%	-17,7%	-23,7%	-14,8%	-12,9%	-19,7%	-24,7%	-24,6%	-23,7%
II. INSTITUC. INV. COLECTIVA	54,0%	60,7%	17,6%	7,2%	-27,3%	-2,7%	24,7%	17,3%	6,2%	11,9%	-0,8%	10,3%	3,6%	16,6%	7,3%	-2,8%
Fondos de Inversión	54,0%	60,7%	17,6%	6,4%	-27,1%	-3,7%	28,4%	12,8%	7,1%	11,7%	-2,0%	7,4%	0,0%	14,8%	7,9%	-1,0%
IIC extranjeras/SICAV ⁽¹⁾	-	-	-	-	-31,1%	4,8%	16,3%	28,2%	4,4%	12,5%	1,9%	16,4%	10,5%	19,8%	6,4%	-6,0%
III. FONDOS DE PENSIONES	79,9%	13,4%	18,7%	10,3%	-7,8%	3,9%	7,9%	3,1%	1,6%	3,3%	-4,7%	9,2%	0,0%	7,9%	1,8%	-7,0%
Externos	-	32,5%	24,1%	13,7%	-9,2%	3,6%	8,7%	4,0%	2,3%	4,0%	-3,8%	8,9%	1,8%	8,0%	1,9%	-5,6%
Internos	68,6%	0,6%	8,0%	-4,2%	3,1%	6,2%	0,6%	-5,5%	-5,6%	-5,1%	-16,5%	12,8%	-26,6%	5,0%	-0,4%	-31,1%
IV. INVERSIÓN DIRECTA	10,9%	12,2%	16,6%	11,4%	-28,0%	4,8%	1,7%	29,5%	-4,0%	-4,5%	-6,0%	4,0%	-1,4%	8,2%	4,0%	1,5%
Renta Fija	11,0%	-3,6%	2,7%	5,9%	-24,3%	-19,7%	-29,5%	-8,6%	-28,8%	-30,3%	-14,6%	-17,0%	12,8%	-9,6%	-29,5%	-29,6%
Corto plazo	39,9%	-14,9%	-26,8%	3,1%	-8,3%	-5,5%	-50,1%	-29,5%	-61,5%	-77,4%	81,4%	18,9%	35,7%	-38,9%	-24,9%	59,1%
Largo plazo / Préstamos	-3,6%	7,1%	9,5%	6,0%	-27,1%	-22,1%	-28,3%	-7,8%	-27,8%	-29,5%	-15,1%	-17,4%	12,4%	-9,1%	-29,6%	-30,5%
Otras participaciones	-10,2%	62,8%	27,6%	15,9%	-10,0%	16,0%	6,1%	64,7%	1,3%	-12,5%	5,7%	6,9%	5,0%	8,2%	5,9%	4,4%
Renta Variable	12,2%	14,7%	16,7%	10,6%	-36,4%	2,3%	3,7%	4,7%	-8,3%	9,2%	-19,1%	0,6%	-12,3%	9,3%	2,4%	-2,3%
Cotizada	-	-	29,9%	0,4%	-40,4%	24,0%	-0,8%	-16,5%	4,7%	9,5%	-21,9%	5,6%	-7,9%	7,5%	1,8%	-6,8%
No cotizada	-	-	9,1%	17,8%	-34,5%	-10,5%	7,6%	21,6%	-15,5%	9,0%	-17,2%	-2,6%	-15,3%	10,7%	2,8%	1,1%
V. SEGUROS/Ent.Prev.Social	35,7%	21,5%	19,3%	8,0%	3,3%	3,6%	10,0%	0,9%	3,6%	3,2%	1,4%	5,8%	2,0%	-3,7%	-7,1%	-11,8%
Reservas vida	49,1%	29,8%	16,6%	5,2%	7,9%	4,5%	14,7%	1,5%	7,3%	1,6%	2,3%	10,0%	2,6%	-6,1%	-9,2%	-14,3%
Seguros colectivos pensiones	-	-	82,2%	26,3%	-1,3%	0,3%	-2,3%	-1,8%	-1,7%	-1,2%	-1,9%	0,3%	-1,4%	2,0%	-1,8%	-5,3%
EPSV	-	-	9,7%	5,5%	50,2%	6,1%	7,9%	1,1%	-3,4%	8,7%	-3,3%	3,0%	5,7%	7,2%	3,0%	-1,0%
Otras reservas	26,7%	-1,4%	23,2%	5,6%	-22,3%	0,6%	-5,3%	-0,2%	-15,3%	23,4%	4,6%	-24,2%	-7,9%	1,8%	-4,6%	-10,1%
VI. CRÉDITOS	6,0%	-3,4%	-0,5%	7,3%	-27,1%	1,3%	-0,4%	-1,1%	0,2%	-2,4%	1,1%	1,1%	60,3%	-33,0%	16,7%	19,4%
VI. OTROS	12,5%	11,9%	-11,3%	20,7%	-10,5%	3,8%	3,4%	-0,1%	-3,1%	20,1%	21,1%	-0,2%	8,7%	3,2%	6,7%	3,0%
TOTAL	13,0%	11,0%	10,5%	9,0%	-9,5%	2,0%	3,5%	10,6%	0,1%	0,5%	-0,7%	5,3%	3,9%	6,2%	3,8%	0,7%
Pasivos financieros	19,1%	7,4%	13,1%	15,5%	3,4%	-4,4%	-4,5%	-3,9%	-1,4%	-0,5%	0,1%	0,0%	-0,9%	1,4%	2,2%	1,6%

Fuente: INVERCO con datos Banco de España

(1) IIC: desde 2013 incluye SICAV domésticas e IIC extranjeras de los hogares españoles. Antes de 2013 solo SICAV. No incluye inversores personas jurídicas

ACTIVOS FINANCIEROS DE LAS FAMILIAS ESPAÑOLAS:

Estructura del ahorro financiero de las familias (% sobre total)

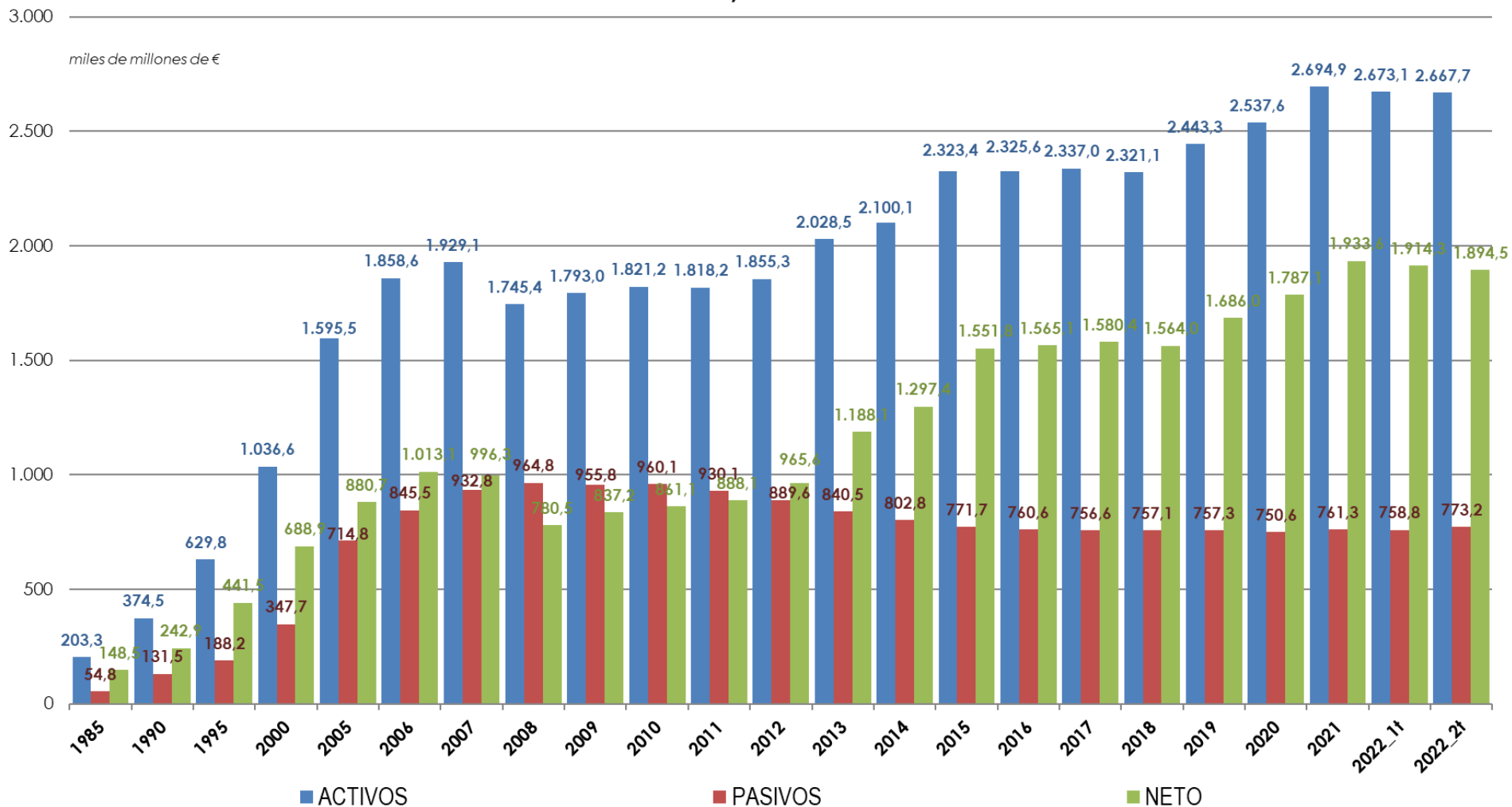
Activos Financieros	1985	1990	1995	2000	2005	2006	2007	2008	2012	2014	2015	2016	2017	2018	2019	2020	2021	2022 1º trim	2022 2º trim
I. DEPÓSITOS Y EFECTIVO	63,0	61,0	51,3	38,8	36,3	35,6	37,4	45,7	44,6	40,9	36,6	37,0	36,6	37,9	37,5	39,0	38,4	39,3	40,1
Efectivo	5,9	7,0	7,0	5,1	5,1	4,8	4,9	5,6	5,2	4,0	3,4	3,1	2,8	2,4	2,0	2,3	2,2	2,2	2,3
Depósitos transferibles	7,2	8,9	5,6	5,7	16,6	15,5	14,3	15,4	16,6	17,6	18,7	22,0	24,8	27,7	29,1	31,7	32,6	33,7	34,7
Otros depósitos	49,9	45,1	38,8	28,1	14,5	15,2	18,3	24,7	22,9	19,3	14,5	11,9	9,0	7,7	6,4	5,0	3,5	3,3	3,1
II. INSTITUC. INV. COLECTIVA	0,3	1,6	10,2	13,9	12,8	11,5	10,6	8,6	6,4	10,8	11,5	12,2	13,5	13,5	14,2	14,1	15,5	15,1	14,4
Fondos de Inversión	0,3	1,6	10,2	13,9	12,3	11,1	10,1	8,2	5,5	7,7	7,9	8,4	9,3	9,2	9,4	9,0	9,8	9,6	9,2
IIC extranjeras/SICAV ⁽¹⁾					0,4	0,5	0,5	0,4	0,8	3,1	3,6	3,8	4,2	4,3	4,8	5,1	5,7	5,5	5,1
III. FONDOS DE PENSIONES	0,3	3,1	3,5	5,0	5,2	5,0	5,1	5,2	5,2	5,3	4,9	5,0	5,1	4,9	5,1	4,9	5,0	4,8	4,6
Externos		0,9	2,1	3,7	4,6	4,4	4,5	4,5	4,7	4,8	4,5	4,6	4,8	4,6	4,8	4,7	4,7	4,6	4,4
Internos	0,3	2,2	1,4	1,2	0,6	0,6	0,6	0,6	0,5	0,5	0,4	0,4	0,4	0,3	0,3	0,2	0,2	0,2	0,2
IV. INVERSIÓN DIRECTA	23,7	21,5	22,8	29,9	33,4	36,2	35,2	28,0	30,7	30,0	35,1	33,7	32,0	30,3	29,9	28,4	28,9	29,0	29,2
Renta Fija	8,1	7,4	3,7	2,5	2,2	2,8	2,7	2,3	3,7	1,9	1,5	1,1	0,8	0,7	0,5	0,6	0,5	0,4	0,4
Corto plazo	1,5	4,4	1,2	0,1	0,1	0,2	0,4	0,4	0,6	0,1	0,0	0,0	0,0	0,0	0,0	0,0	0,0	0,0	0,0
Largo plazo / Préstamos	6,6	3,0	2,5	2,4	2,1	2,6	2,3	1,8	3,1	1,8	1,5	1,1	0,8	0,6	0,5	0,5	0,5	0,4	0,4
Otras participaciones	1,4	0,4	3,0	6,1	8,3	8,7	10,0	9,9	14,7	12,8	19,0	19,3	16,8	17,9	18,2	18,3	18,7	18,8	19,1
Renta Variable	14,2	13,7	16,2	21,3	22,9	24,7	22,5	15,9	12,3	15,3	14,5	13,3	14,5	11,8	11,3	9,5	9,8	9,9	9,7
Cotizada	-	-	4,7	10,5	6,9	7,9	7,2	4,7	5,5	6,8	5,2	5,4	5,9	4,6	4,6	4,1	4,2	4,2	4,0
No cotizada	-	-	11,5	10,8	15,9	16,8	15,4	11,1	6,8	8,5	9,4	7,9	8,6	7,1	6,6	5,4	5,6	5,7	5,7
V. SEGUROS/Ent.Prev.Social	1,7	4,2	6,6	9,7	9,3	8,6	8,5	9,7	10,0	10,6	9,7	10,0	10,3	10,5	10,6	10,4	9,4	9,0	8,4
Reservas vida	0,5	2,2	4,8	6,3	5,3	4,9	4,8	5,8	6,6	7,5	6,9	7,4	7,4	7,7	8,0	7,9	7,0	6,6	6,1
Seguros colectivos pensiones			0,1	0,9	1,8	1,7	1,6	1,7	1,5	1,3	1,2	1,1	1,1	1,1	1,1	1,0	1,0	0,9	0,9
EPSV			0,6	0,6	0,5	0,5	0,5	0,9	1,0	1,0	1,0	0,9	1,0	1,0	1,0	1,0	1,0	1,0	0,9
Otras reservas	1,1	2,0	1,1	1,9	1,6	1,5	1,6	1,3	1,0	0,8	0,7	0,6	0,7	0,8	0,6	0,5	0,5	0,5	0,4
VI. CRÉDITOS	8,5	6,2	3,1	1,8	1,7	1,6	1,4	1,1	0,9	0,6	0,6	0,6	0,6	0,6	0,5	0,8	0,5	0,5	0,5
VII. OTROS	2,5	2,4	2,5	0,8	1,4	1,5	1,8	1,7	2,1	1,8	1,6	1,6	1,9	2,3	2,2	2,3	2,2	2,2	2,8
TOTAL	100,0	100,0	100,0	100,0	100,0	100,0	100,0	100,0	100,0	100,0	100,0	100,0	100,0	100,0	100,0	100,0	100,0	100,0	100,0

Fuente: INVERCO con datos Banco de España

(1) IIC: desde 2013 incluye SICAV domésticas e IIC extranjeras de los hogares españoles. Antes de 2013 solo SICAV. No incluye inversores personas jurídicas

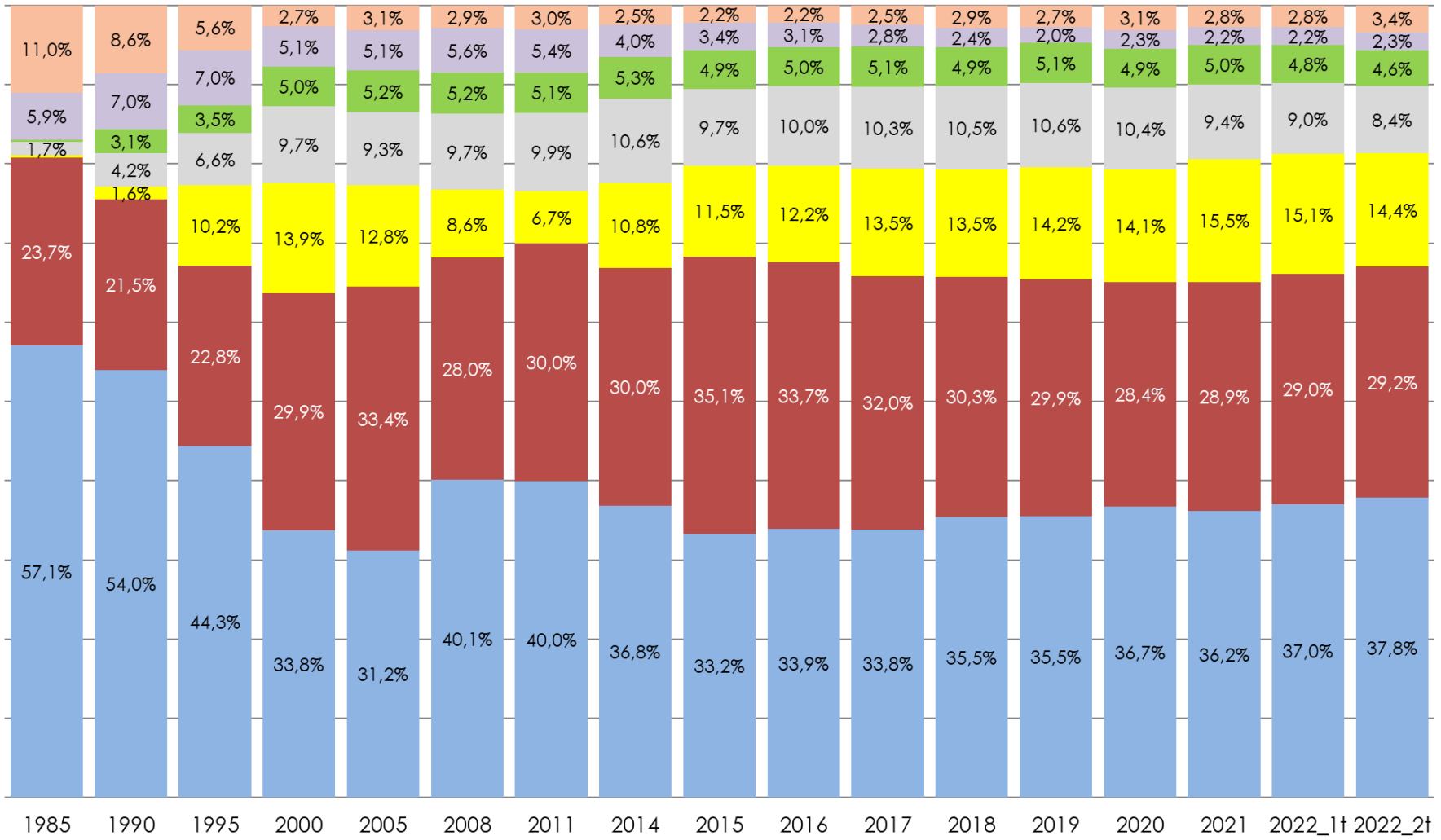
ACTIVOS FINANCIEROS DE LAS FAMILIAS ESPAÑOLAS: Evolución

Evolución de los Activos y Pasivos Financieros



ACTIVOS FINANCIEROS DE LAS FAMILIAS ESPAÑOLAS:

Evolución de la estructura del ahorro financiero



■ Depósitos ■ Inversión directa ■ Instituc. Invers. Colectiva ■ Seguros/Ent. Prev. Social ■ Fondos de Pensiones ■ Efectivo ■ Otros

ACTIVOS FINANCIEROS DE LAS FAMILIAS ESPAÑOLAS:

(Flujos financieros a segundo trimestre de cada año)

	2001	2002	2003	2004	2005	2006	2007	2008	2009	2010	2011	2012	2013	2014	2015	2016	2017	2018	2019	2020	2021	2022
I. DEPÓSITOS Y EFECTIVO	18.628	40.240	12.843	23.774	28.021	37.174	34.984	40.774	17.633	8.283	12.491	-4.572	19.635	-641	-857	12.121	-458	16.770	31.121	47.134	26.488	36.035
Efectivo	-3.396	24.017	4.140	4.995	4.238	3.909	2.468	-874	1.312	-990	-1.287	2.630	-1.538	-3.264	-2.569	-3.907	-4.199	-3.949	-3.517	7.137	1.738	904
Depósitos transferibles	2.644	4.179	3.054	6.461	16.907	13.609	2.522	-302	29.309	4.879	4.627	7.937	21.490	15.476	37.071	38.227	43.069	40.273	45.848	55.123	41.189	46.439
Otros depósitos	19.381	12.044	5.648	12.317	6.876	19.656	29.994	41.950	-12.987	4.394	9.151	-15.139	-316	-12.854	-35.360	-22.199	-39.328	-19.555	-11.211	-15.126	-16.440	-11.307
CTIVA ⁽¹⁾	716	1.061	9.644	10.254	9.171	8.938	2.034	-19.881	-3.779	-6.447	-3.557	-4.721	11.507	21.669	25.293	1.239	14.980	12.991	-909	3.545	18.418	4.253
III. FONDOS DE PENSIONES	358	-615	373	591	472	19	-458	-68	-919	-833	-1.819	655	461	-623	-743	-897	-612	-1.246	745	-830	948	-1.713
Externos	1.711	622	792	892	718	503	77	16	-363	-201	-461	-747	-748	-683	-641	-820	-615	-514	-371	76	-337	-495
Internos	-1.353	-1.237	-419	-301	-246	-484	-535	-84	-556	-632	-1.358	1.402	1.209	60	-102	-77	2	-731	1.116	-906	1.284	-1.218
IV. INVERSIÓN DIRECTA	-3.814	396	-3.592	-4.940	4.697	-3.422	-8.305	-7.609	-1.970	9.458	2.956	13.312	-27.771	-12.583	-12.815	4.117	-17.877	-15.524	30	17.431	237	-7.111
Renta Fija	-3.622	1.539	654	-1.667	4.715	6.577	5.367	453	7.068	9.002	9.642	-513	-23.018	-15.902	-8.895	1.168	-5.218	-4.125	511	1.077	-285	-1.816
Corto plazo	336	-424	-257	-790	29	542	1.378	-297	-2.791	-910	1.805	7.680	-7.515	-347	-388	-443	-199	6	10	64	-105	59
Largo plazo	-3.959	1.962	911	-877	4.686	6.036	3.989	750	9.860	9.912	7.838	-8.193	-15.503	-15.555	-8.508	1.611	-5.019	-4.132	501	1.012	-180	-1.875
Otras participaciones	990	887	1.055	2.329	2.275	2.097	2.998	-699	1.669	-405	1.563	2.277	-2.629	-2.066	468	-5.184	-11.471	-5.146	2.478	9.618	4.284	-6.818
Renta Variable	-1.182	-2.030	-5.301	-5.602	-2.293	-12.097	-16.671	-7.363	-10.708	862	-8.249	11.548	-2.124	5.385	-4.388	8.133	-1.188	-6.252	-2.959	6.736	-3.761	1.523
Cotizada	-989	758	-1.357	-1.941	1.681	-3.129	-3.264	-2.723	-1.240	3.900	-2.103	11.336	-2.879	3.638	-5.154	9.388	-656	-5.501	-2.106	6.942	-4.354	2.929
No cotizada	-193	-2.788	-3.944	-3.661	-3.974	-8.967	-13.407	-4.640	-9.467	-3.038	-6.147	212	755	1.747	766	-1.255	-532	-752	-853	-205	593	-1.407
V. SEGUROS/Ent.Prev.Social	7.216	6.752	5.763	6.118	6.795	5.908	7.905	5.093	14.610	3.548	-2.070	1.692	4.677	6.214	787	9.772	4.795	649	8.131	-4.756	196	-5.708
Reservas vida	3.050	-2.511	1.183	2.871	3.007	1.416	3.327	2.571	13.983	1.807	5.066	-778	3.368	6.654	-1.180	8.833	1.470	-119	5.976	-2.673	-3.539	-1.152
Seguros colectivos pensiones	2.030	7.164	1.140	-116	-420	954	-479	1.130	50	614	-1.839	394	-539	-1.731	-633	-381	-693	-995	-1.006	-1.436	1.286	-637
EPSV	760	1.394	1.463	938	1.780	1.234	3.060	-223	1.222	903	-1.331	485	813	1.046	2.407	464	595	121	483	131	1.119	-1.070
Otras reservas	1.376	705	1.977	2.426	2.428	2.303	1.997	1.616	-645	225	-3.967	1.591	1.035	246	194	855	3.422	1.642	2.679	-778	1.330	-2.849
	-320	1.345	1.666	2.407	1.980	2.707	-47	-3.305	-4.732	2.667	-2.697	214	-2.828	-10	-24	197	-401	-73	5.019	1.920	-9.766	-377
VII. OTROS	8.353	3.414	9.238	9.670	6.541	7.930	9.331	11.198	8.513	11.213	11.052	6.250	4.895	13.323	11.609	13.700	13.034	13.877	9.133	16.200	14.388	17.280
TOTAL	31.137	52.592	35.935	47.873	57.677	59.253	45.444	26.201	29.356	27.890	16.357	12.830	10.576	27.348	23.250	40.248	13.460	27.444	53.270	80.645	50.909	42.659

Fuente: INVERCO con datos Banco de España

(1) IIC: desde 2013 incluye IIC extranjeras de los hogares españoles. Antes de 2013, Fondos de Inversión y SICAV domésticas. No incluye inversores personas jurídicas

ACTIVOS FINANCIEROS DE LAS FAMILIAS ESPAÑOLAS:

Evolución flujos financieros acumulados a segundo trimestre de cada año

