

PLANES DE PENSIONES DEL SISTEMA INDIVIDUAL 31 DE MAYO 2022

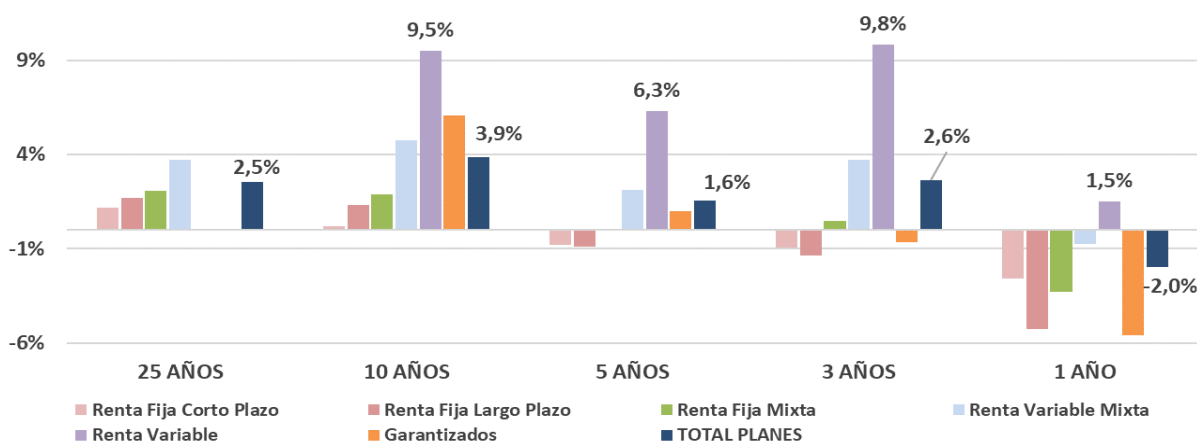
- El patrimonio de los Planes de Pensiones Individuales se sitúa en mayo en **84.030 millones de euros**

Los Planes de Pensiones Individuales experimentaron en mayo otro ligero ajuste patrimonial como consecuencia del comportamiento de los mercados bursátiles. De esta manera, **el patrimonio de los Planes de Pensiones se situó a finales de mes en 84.030 millones de euros.**

En el largo plazo los Planes de Pensiones siguen registrando una rentabilidad media anual (neta de gastos) del 2,9% y, en el medio plazo (10 y 15 años), presentan una rentabilidad del 3,9% y 1,6% respectivamente, además de presentar rentabilidades positivas en todos los periodos. La Renta Variable continúa ofreciendo retornos muy elevados, alcanzando el 9,5% anual a los 10 años y del 9,8% a 3 años.

Rentabilidades medias anuales ponderadas (%). NETAS de gastos y comisiones								
SISTEMA INDIVIDUAL	26 AÑOS	25 AÑOS	20 AÑOS	15 AÑOS	10 AÑOS	5 AÑOS	3 AÑOS	1 AÑO
Renta Fija Corto Plazo	1,0%	1,2%	0,8%	0,6%	0,2%	-0,8%	-0,9%	-2,6%
Renta Fija Largo Plazo	2,2%	1,7%	1,5%	1,5%	1,3%	-0,9%	-1,4%	-5,3%
Renta Fija Mixta	2,5%	2,1%	1,6%	0,7%	1,9%	-0,1%	0,5%	-3,3%
Renta Variable Mixta	4,0%	3,7%	2,9%	1,8%	4,7%	2,1%	3,7%	-0,7%
Renta Variable			4,2%	3,6%	9,5%	6,3%	9,8%	1,5%
Garantizados				2,2%	6,1%	1,0%	-0,7%	-5,6%
TOTAL PLANES	2,9%	2,5%	2,4%	1,6%	3,9%	1,6%	2,6%	-2,0%

Rentabilidades anuales a distintos plazos. Planes Individuales



El volumen estimado de **APORTACIONES Y PRESTACIONES** en mayo de 2022 serían: aportaciones de 148 millones de euros y prestaciones de 195 millones, con lo que el volumen de **prestaciones netas del mes alcanzaría los 47 millones de euros**. El volumen acumulado hasta mayo de aportaciones a Planes Individuales se sitúa en los 783 millones de euros (16% menos que en mismo periodo del año anterior) derivado de la reducción del límite de aportación desde los 2.000 euros del año anterior a los 1.500 euros de 2022

En la elaboración de esta estadística se incluye una **muestra de 873 Planes de Pensiones del Sistema Individual y 7,42 millones de cuentas de partícipes.**