

PLANES DE PENSIONES DEL SISTEMA INDIVIDUAL 30 DE ABRIL 2022

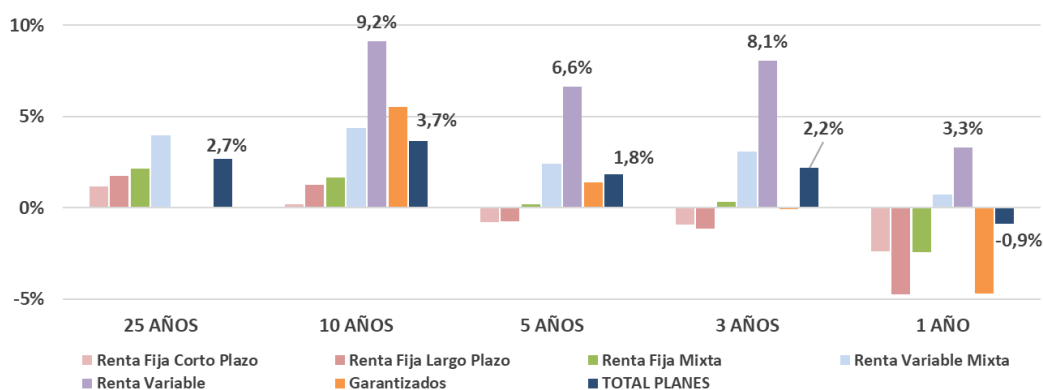
- El patrimonio de los Planes de Pensiones Individuales alcanza los 84.732 millones de euros en abril

Los Planes de Pensiones Individuales registraron un nuevo ajuste en sus patrimonios en el mes de abril como consecuencia del comportamiento de los mercados financieros. De esta manera, **el patrimonio de los Planes de Pensiones se situó a finales de mes en 84.732 millones de euros**. En términos interanuales, el patrimonio de los Planes presenta un nivel similar (171 millones de euros menos) al del mismo mes del año anterior.

En el largo plazo los Planes de Pensiones siguen registrando una rentabilidad media anual (neta de gastos) del 3% y, en el medio plazo (10 y 15 años), presentan una rentabilidad del 3,7% y 1,8% respectivamente, además de presentar rentabilidades positivas en todos los periodos. La Renta Variable vuelve a ofrecer retornos muy elevados, que alcanzan el 9,2% anual a los 10 años y del 8,1% a 3 años.

Rentabilidades medias anuales ponderadas (%). NETAS de gastos y comisiones								
SISTEMA INDIVIDUAL	26 AÑOS	25 AÑOS	20 AÑOS	15 AÑOS	10 AÑOS	5 AÑOS	3 AÑOS	1 AÑO
Renta Fija Corto Plazo	1,0%	1,2%	0,8%	0,6%	0,2%	-0,8%	-0,9%	-2,4%
Renta Fija Largo Plazo	2,3%	1,8%	1,5%	1,5%	1,2%	-0,8%	-1,2%	-4,8%
Renta Fija Mixta	2,6%	2,2%	1,6%	0,8%	1,7%	0,2%	0,3%	-2,4%
Renta Variable Mixta	4,1%	4,0%	2,9%	2,1%	4,4%	2,4%	3,1%	0,7%
Renta Variable			4,1%	4,0%	9,2%	6,6%	8,1%	3,3%
Garantizados				2,3%	5,5%	1,4%	-0,1%	-4,7%
TOTAL PLANES	3,0%	2,7%	2,4%	1,8%	3,7%	1,8%	2,2%	-0,9%

Rentabilidades anuales a distintos plazos. Planes Individuales



El volumen estimado de **APORTACIONES Y PRESTACIONES** en abril de 2022 serían: aportaciones de 140 millones de euros y prestaciones de 165 millones, con lo que el volumen de **prestaciones netas del mes alcanzaría los 25 millones de euros**. El volumen acumulado hasta abril de aportaciones a Planes Individuales se sitúa en los 635 millones de euros (16% menos que en mismo período del año anterior) derivado de la nueva reducción del límite de aportación desde los 2.000 a los 1.500 euros

En la elaboración de esta estadística se incluye una **muestra de 876 Planes de Pensiones del Sistema Individual y 7,42 millones de cuentas de partícipes**.