

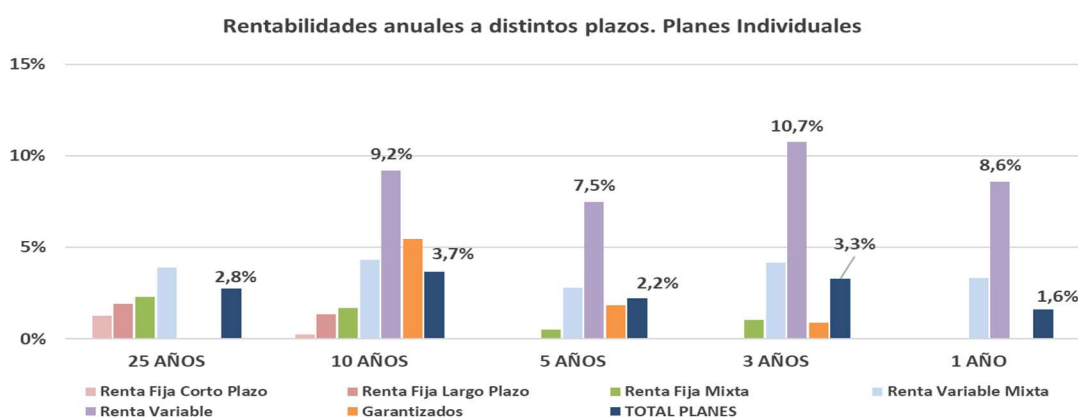
PLANES DE PENSIONES DEL SISTEMA INDIVIDUAL 31 DE MARZO 2022

- La rentabilidad media interanual de los Planes de Pensiones Individuales se sitúa en marzo en el 1,6%
- El patrimonio de los Planes de Pensiones Individuales alcanza los 86.131 millones de euros

Los Planes de Pensiones Individuales registraron un ligero incremento en sus patrimonios en el mes de marzo como consecuencia de una mejora en el comportamiento de los mercados bursátiles. De esta manera, **el patrimonio de los Planes de Pensiones se situó a finales de mes en 86.131 millones de euros**. En términos interanuales, el patrimonio de los Planes registra un incremento del 2,2% (1.854 millones de euros más que en el mismo mes del año anterior).

En el largo plazo los Planes de Pensiones siguen registrando una rentabilidad media anual (neta de gastos) del 2,8% y, en el medio plazo (10 y 15 años), presentan una rentabilidad del 3,7% y 2,2% respectivamente, además de presentar rentabilidades positivas en todos los periodos. La Renta Variable vuelve a ofrecer retornos muy elevados, que alcanzan el 9,2% anual a los 10 años y el 8,6% en un año.

Rentabilidades medias anuales ponderadas (%). NETAS de gastos y comisiones								
SISTEMA INDIVIDUAL	26 AÑOS	25 AÑOS	20 AÑOS	15 AÑOS	10 AÑOS	5 AÑOS	3 AÑOS	1 AÑO
Renta Fija Corto Plazo	1,1%	1,3%	0,8%	0,7%	0,3%	-0,6%	-0,7%	-1,9%
Renta Fija Largo Plazo	2,4%	1,9%	1,6%	1,6%	1,3%	-0,4%	-0,5%	-3,5%
Renta Fija Mixta	2,7%	2,3%	1,7%	1,0%	1,7%	0,5%	1,0%	-0,7%
Renta Variable Mixta	4,2%	3,9%	2,9%	2,3%	4,3%	2,8%	4,2%	3,3%
Renta Variable			4,0%	4,4%	9,2%	7,5%	10,7%	8,6%
Garantizados				2,5%	5,4%	1,8%	0,9%	-3,2%
TOTAL PLANES	3,1%	2,8%	2,4%	2,0%	3,7%	2,2%	3,3%	1,6%



El volumen estimado de **APORTACIONES Y PRESTACIONES** en marzo de 2022 serían: aportaciones de 164 millones de euros y prestaciones de 248 millones, con lo que el volumen de **prestaciones netas del mes alcanzaría los 84 millones de euros**. El volumen acumulado hasta marzo de aportaciones a Planes Individuales se sitúa en los 495 millones de euros (15% menos que en mismo período del año anterior) derivado de la nueva reducción del límite de aportación desde los 2.000 a los 1.500 euros

En la elaboración de esta estadística se incluye una **muestra de 877 Planes de Pensiones del Sistema Individual y 7,43 millones de cuentas de partícipes**.