

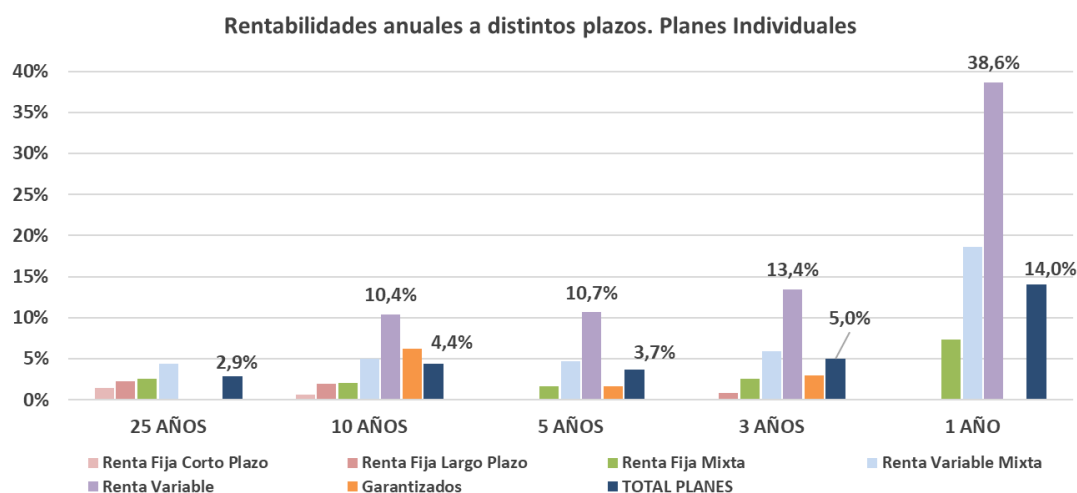
PLANES DE PENSIONES DEL SISTEMA INDIVIDUAL 31 DE OCTUBRE 2021

- La rentabilidad media interanual de los Planes de Pensiones Individuales se sitúa en el 14% en el mes de octubre
- En el último año, el patrimonio de los Planes de Pensiones Individuales experimenta un crecimiento de 11.235 millones de euros

Los Planes de Pensiones Individuales aportaron a sus partícipes 1.408 millones de euros en octubre, gracias a los rendimientos positivos generados por sus carteras. De esta manera, el patrimonio de los Planes de Pensiones se situó a finales de octubre en 87.978 millones de euros, por lo que, en términos interanuales, experimenta un crecimiento de 11.235 millones de euros en el último año (14,6% más que en octubre del año anterior).

En el largo plazo los Planes de Pensiones continúan registrando una rentabilidad media anual (neta de gastos) del 3,0% y, en el medio plazo (10 y 15 años), presentan una rentabilidad del 4,4% y 2,3% respectivamente, además de presentar rentabilidades positivas en todos los periodos. La Renta Variable continúa ofreciendo retornos muy elevados, que alcanza el 10,4% anual a los 5 años y más del 38% en un año, donde únicamente las categorías de Renta Fija presentan rentabilidades nulas o ligeramente negativas.

Rentabilidades medias anuales ponderadas (%). NETAS de gastos y comisiones								
SISTEMA INDIVIDUAL	26 AÑOS	25 AÑOS	20 AÑOS	15 AÑOS	10 AÑOS	5 AÑOS	3 AÑOS	1 AÑO
Renta Fija Corto Plazo	1,3%	1,4%	1,0%	0,5%	0,7%	-0,4%	-0,1%	-0,3%
Renta Fija Largo Plazo	2,6%	2,2%	1,8%	1,8%	1,9%	-0,1%	0,9%	-1,1%
Renta Fija Mixta	3,0%	2,5%	1,8%	1,2%	2,1%	1,6%	2,5%	7,3%
Renta Variable Mixta	4,1%	4,4%	3,1%	2,6%	5,0%	4,6%	5,9%	18,6%
Renta Variable			4,4%	4,8%	10,4%	10,7%	13,4%	38,6%
Garantizados				2,7%	6,2%	1,6%	3,0%	0,1%
TOTAL PLANES	3,0%	2,9%	2,6%	2,3%	4,4%	3,7%	5,0%	14,0%



El volumen estimado de **APORTACIONES Y PRESTACIONES** en octubre serían: aportaciones de 179 millones de euros y prestaciones de 193 millones, con lo que el volumen de prestaciones **netas del mes alcanzaría los 14 millones de euros**.

En la elaboración de esta estadística se incluye una muestra de **927 Planes de Pensiones del Sistema Individual y 7,43 millones de cuentas de partícipes**.