



inverco

Asociación de Instituciones de Inversión Colectiva y Fondos de Pensiones

AHORRO FINANCIERO DE LAS FAMILIAS ESPAÑOLAS

2º trimestre de 2021

COMENTARIOS

- ❑ **El ahorro financiero (activos financieros) de las familias españolas se situó en 2,48 billones de euros a finales de junio de 2021**, según datos de las cuentas financieras de la economía española difundidos por el Banco de España. En el segundo trimestre del año, los hogares españoles incrementaron en casi 70.500 millones de euros su saldo en activos financieros, un 2,9% más que a finales del primer trimestre de 2021 y 4,8% más que en diciembre de 2020.
- ❑ En este primer semestre del año, la mitad del incremento del ahorro financiero de los hogares (58.353 millones de euros) tuvo su origen en la revalorización de los activos por efecto mercado, la otra mitad (54.484 millones de euros) por nuevas adquisiciones de activos financieros.
- ❑ En términos acumulados de cuatro trimestres, la adquisición neta de activos financieros por parte de las familias alcanzó en junio de 2021 **el 5,9% de PIB, (68.810 millones de euros)**. Durante este período, los flujos financieros se concentraron casi exclusivamente en: los depósitos/efectivo (53.197 millones de euros) e IIC, con flujos de entrada positivos de 28.880 millones de euros, de los cuales más del 40% han correspondido al segundo trimestre (11.672 millones de euros).
- ❑ En este segundo trimestre del año y por activos, **el instrumento financiero de referencia para las hogares han vuelto a ser las Instituciones de Inversión Colectiva (Fondos y Sociedades de Inversión), con un crecimiento trimestral del 4,9%. En lo que va de año, las IIC experimentan un incremento del 10,3%, y ya representan más del 15,4% del ahorro total de las familias españolas**
- ❑ La riqueza financiera neta de los hogares, resultado de minorar el saldo de activos financieros con los pasivos incurridos por las familias, experimentó en junio un nuevo máximo histórico, y se situó en 1,71 billones de euros (147,9% del PIB nacional).

ACTIVOS FINANCIEROS DE LAS FAMILIAS ESPAÑOLAS:

Saldo en millones de euros

Activos Financieros	1985	1990	1995	2000	2005	2008	2012	2013	2014	2015	2016	2017	2018	2019	2020	2021		Variaciones	
																1ºtrim.	2ºtrim.	Trim.	2021
I. DEPÓSITOS Y EFECTIVO	128.143	228.297	323.354	402.699	578.438	797.424	828.182	871.428	857.955	851.218	860.525	855.198	879.295	916.681	989.239	996.872	1.016.237	1,9%	2,7%
Efectivo	12.074	26.165	44.101	52.857	81.427	97.635	96.541	91.038	84.600	79.457	71.625	64.297	56.241	48.688	57.795	57.977	59.487	2,6%	2,9%
Depósitos transferibles	14.655	33.383	35.161	58.652	265.491	267.923	307.515	334.701	368.900	435.267	512.050	579.797	643.147	711.192	805.529	820.725	846.719	3,2%	5,1%
Otros depósitos	101.414	168.749	244.091	291.190	231.520	431.866	424.126	445.688	404.455	336.494	276.851	211.104	179.908	156.801	125.915	118.170	110.031	-6,9%	-12,6%
II. INSTITUC. INV. COLECTIVA	688	5.963	63.932	143.777	203.435	149.338	117.926	182.126	227.041	266.255	282.862	316.569	307.450	337.631	347.071	364.748	382.801	4,9%	10,3%
Fondos de Inversión	688	5.963	63.932	143.777	196.388	142.626	102.205	125.952	161.721	182.489	195.397	218.163	213.737	229.542	229.635	238.472	248.745	4,3%	8,3%
IIC extranjeras/SICAV ⁽¹⁾	-	-	-	-	7.048	6.712	15.721	56.173	65.320	83.767	87.465	98.406	93.713	108.090	117.435	126.276	134.057	6,2%	14,2%
III. FONDOS DE PENSIONES	615	11.590	21.759	51.328	83.754	90.011	96.520	102.325	110.427	113.876	115.731	119.518	113.934	124.371	124.356	126.848	131.179	3,4%	5,5%
Externos	-	3.215	13.124	38.621	73.495	79.058	86.777	92.413	100.457	104.456	106.839	111.077	106.886	116.419	118.523	121.326	124.061	2,3%	4,7%
Internos	615	8.375	8.635	12.707	10.259	10.953	9.742	9.912	9.971	9.420	8.892	8.442	7.049	7.952	5.834	5.522	7.118	28,9%	22,0%
IV. INVERSIÓN DIRECTA	48.108	80.661	143.668	310.294	532.468	489.473	569.393	619.182	629.776	815.287	782.977	747.047	693.526	709.082	581.270	605.172	621.205	2,6%	6,9%
Renta Fija	16.404	27.601	22.997	26.214	34.889	39.332	67.873	55.278	38.940	35.596	25.346	17.666	13.859	12.246	12.387	12.578	11.819	-6,0%	-4,6%
Corto plazo	3.081	16.486	7.347	1.543	1.796	7.054	11.716	3.094	1.478	1.089	419	94	171	201	275	245	152	-38,1%	-44,9%
Largo plazo	13.323	11.115	15.649	24.671	33.093	32.278	56.157	52.184	37.462	34.508	24.927	17.572	13.688	12.045	12.112	12.333	11.667	-5,4%	-3,7%
Otras participaciones	2.812	1.641	18.749	63.531	132.599	173.366	273.503	253.214	268.690	442.512	448.305	392.204	399.029	417.218	334.403	344.092	353.601	2,8%	5,7%
Renta Variable	28.892	51.419	101.923	220.549	364.979	276.774	228.017	310.691	322.146	337.179	309.326	337.177	280.639	279.618	234.480	248.502	255.785	2,9%	9,1%
Cotizada	-	-	29.344	108.558	110.833	82.292	102.275	144.649	143.463	119.829	125.596	137.656	116.488	124.002	116.622	126.309	131.441	4,1%	12,7%
No cotizada	-	-	72.578	111.991	254.146	194.482	125.742	166.042	178.684	217.350	183.730	199.521	164.151	155.616	117.858	122.192	124.345	1,8%	5,5%
V. SEGUROS/Ent.Prev.Social	3.416	15.723	41.688	100.708	147.985	168.998	185.981	203.010	223.240	225.297	233.327	240.765	244.229	258.431	263.410	257.919	254.116	-1,5%	-3,5%
Reservas vida	1.117	8.221	30.307	65.429	84.346	100.697	122.958	137.122	157.294	159.643	171.369	174.033	178.008	195.754	200.840	194.594	190.449	-2,1%	-5,2%
Seguros colectivos pensiones	-	-	458	9.181	29.465	29.759	27.216	28.254	27.610	27.105	26.653	26.343	25.833	25.913	25.540	25.540	25.540	0,0%	0,0%
EPSV	-	-	3.948	6.269	8.190	15.249	18.049	20.418	22.029	22.282	21.535	23.398	22.615	23.293	24.624	25.065	25.383	1,3%	3,1%
Otras reservas	2.299	7.502	6.974	19.830	25.985	23.293	17.758	17.215	16.308	16.267	13.771	16.992	17.773	13.471	12.407	12.720	12.744	0,2%	2,7%
VI. CRÉDITOS	17.285	23.120	19.430	18.991	27.057	19.820	16.577	13.645	13.699	13.442	13.463	13.146	13.288	12.851	11.504	12.137	12.725	4,8%	10,6%
VII. OTROS	5.063	9.111	15.959	8.753	22.384	30.299	36.047	31.792	33.063	34.460	31.568	39.090	46.174	45.771	52.431	50.064	65.856	31,5%	25,6%
TOTAL	203.318	374.465	629.790	1.036.550	1.595.522	1.745.363	1.850.625	2.023.506	2.095.201	2.319.836	2.320.454	2.331.335	2.297.897	2.404.819	2.369.281	2.413.760	2.484.119	2,9%	4,8%
Activos Financieros/PIB	120,0%	125,0%	136,7%	160,0%	172,1%	157,3%	179,5%	198,3%	203,0%	215,3%	208,3%	200,7%	191,0%	193,3%	211,2%	216,9%	214,3%		
Pasivos financieros	54.813	131.521	188.249	347.699	714.779	964.825	892.617	844.248	807.227	777.939	767.283	763.844	764.869	769.639	755.875	754.422	770.229	2,1%	1,9%
Pasivos financ/PIB	32,3%	43,7%	40,9%	53,7%	77,1%	87,0%	86,6%	82,7%	78,2%	72,2%	68,9%	65,7%	63,6%	61,8%	67,4%	67,8%	66,5%		
Activos financieros netos/PIB	87,6%	81,3%	95,9%	106,3%	95,0%	70,3%	92,9%	115,6%	124,8%	143,1%	139,4%	134,9%	127,4%	131,4%	143,8%	149,1%	147,9%		
Activos financieros netos	148.505	242.944	441.541	688.851	880.743	780.538	958.007	1.179.259	1.287.974	1.541.897	1.553.170	1.567.491	1.533.028	1.635.180	1.613.406	1.659.338	1.713.889	3,3%	6,2%

Fuente: INVERCO con datos Banco de España

(1) IIC: desde 2013 incluye SICAV domésticas e IIC extranjeras de los hogares españoles. Antes de 2013 solo SICAV. No incluye inversores personas jurídicas

ACTIVOS FINANCIEROS DE LAS FAMILIAS ESPAÑOLAS:

Variaciones anuales (%)

Activos Financieros	Anualizada 5 años				Anual												
	1990	1995	2000	2005	2008	2011	2012	2013	2014	2015	2016	2017	2018	2019	2020	2021 1º trim	2021 2º trim
I. DEPÓSITOS Y EFECTIVO	12,2%	7,2%	4,5%	7,5%	10,5%	-2,4%	0,3%	5,2%	-1,5%	-0,8%	1,1%	-0,6%	2,8%	4,3%	7,9%	7,9%	5,5%
Efectivo	16,7%	11,0%	3,7%	9,0%	4,1%	-0,4%	-2,4%	-5,7%	-7,1%	-6,1%	-9,9%	-10,2%	-12,5%	-13,4%	18,7%	23,1%	8,1%
Depósitos transferibles	17,9%	1,0%	10,8%	35,3%	-2,7%	0,1%	0,0%	8,8%	10,2%	18,0%	17,6%	13,2%	10,9%	10,6%	13,3%	12,7%	10,5%
Otros depósitos	10,7%	7,7%	3,6%	-4,5%	22,4%	-4,6%	1,2%	5,1%	-9,3%	-16,8%	-17,7%	-23,7%	-14,8%	-12,8%	-19,7%	-20,7%	-22,4%
II. INSTITUC. INV. COLECTIVA	54,0%	60,7%	17,6%	7,2%	-27,3%	-7,7%	-2,7%	54,4%	24,7%	17,3%	6,2%	11,9%	-2,9%	9,8%	2,8%	20,0%	18,6%
Fondos de Inversión	54,0%	60,7%	17,6%	6,4%	-27,1%	-7,6%	-3,7%	23,2%	28,4%	12,8%	7,1%	11,7%	-2,0%	7,4%	0,0%	16,1%	14,9%
IIC extranjeras/SICAV ⁽¹⁾	-	-	-	-	-31,1%	-8,2%	4,8%	-	16,3%	28,2%	4,4%	12,5%	-4,8%	15,3%	8,6%	28,0%	26,1%
III. FONDOS DE PENSIONES	79,9%	13,4%	18,7%	10,3%	-7,8%	-4,1%	3,9%	6,0%	7,9%	3,1%	1,6%	3,3%	-4,7%	9,2%	0,0%	11,5%	10,4%
Externos	-	32,5%	24,1%	13,7%	-9,2%	-1,7%	3,6%	6,5%	8,7%	4,0%	2,3%	4,0%	-3,8%	8,9%	1,8%	14,2%	10,9%
Internos	68,6%	0,6%	8,0%	-4,2%	3,1%	-21,1%	6,2%	1,7%	0,6%	-5,5%	-5,6%	-5,1%	-16,5%	12,8%	-26,6%	-26,4%	1,0%
IV. INVERSIÓN DIRECTA	10,9%	12,2%	16,6%	11,4%	-28,0%	6,1%	4,6%	8,7%	1,7%	29,5%	-4,0%	-4,6%	-7,2%	2,2%	-18,0%	-6,0%	-1,2%
Renta Fija	11,0%	-3,6%	2,7%	5,9%	-24,3%	68,0%	-20,9%	-18,6%	-29,6%	-8,6%	-28,8%	-30,3%	-21,6%	-11,6%	1,2%	9,6%	-7,3%
Corto plazo	39,9%	-14,9%	-26,8%	3,1%	-8,3%	471,0%	-5,5%	-73,6%	-52,2%	-26,4%	-61,5%	-77,4%	80,7%	18,0%	36,9%	1,3%	-38,8%
Largo plazo / Préstamos	-3,6%	7,1%	9,5%	6,0%	-27,1%	50,1%	-23,5%	-7,1%	-28,2%	-7,9%	-27,8%	-29,5%	-22,1%	-12,0%	0,6%	9,8%	-6,7%
Otras participaciones	-10,2%	62,8%	27,6%	15,9%	-10,0%	1,1%	16,0%	-7,4%	6,1%	64,7%	1,3%	-12,5%	1,7%	4,6%	-19,8%	-13,8%	-7,1%
Renta Variable	12,2%	14,7%	16,7%	10,6%	-36,4%	-2,5%	2,3%	36,3%	3,7%	4,7%	-8,3%	9,0%	-16,8%	-0,4%	-16,1%	6,7%	8,8%
Cotizada	-	-	29,9%	0,4%	-40,4%	-2,6%	24,0%	41,4%	-0,8%	-16,5%	4,8%	9,6%	-15,4%	6,5%	-6,0%	35,6%	26,2%
No cotizada	-	-	9,1%	17,8%	-34,5%	-2,5%	-10,5%	32,0%	7,6%	21,6%	-15,5%	8,6%	-17,7%	-5,2%	-24,3%	-12,6%	-5,1%
V. SEGUROS/Ent.Prev.Social	35,7%	21,5%	19,3%	8,0%	3,3%	0,0%	3,6%	9,2%	10,0%	0,9%	3,6%	3,2%	1,4%	5,8%	1,9%	3,1%	-1,5%
Reservas vida	49,1%	29,8%	16,6%	5,2%	7,9%	6,5%	4,5%	11,5%	14,7%	1,5%	7,3%	1,6%	2,3%	10,0%	2,6%	2,9%	-3,2%
Seguros colectivos pensiones	-	-	82,2%	26,3%	-1,3%	-6,5%	0,3%	3,8%	-2,3%	-1,8%	-1,7%	-1,2%	-1,9%	0,3%	-1,4%	-0,7%	2,3%
EPSV	-	-	9,7%	5,5%	50,2%	6,0%	6,1%	13,1%	7,9%	1,1%	-3,4%	8,7%	-3,3%	3,0%	5,7%	11,0%	8,7%
Otras reservas	26,7%	-1,4%	23,2%	5,6%	-22,3%	-26,0%	0,6%	-3,1%	-5,3%	-0,2%	-15,3%	23,4%	4,6%	-24,2%	-7,9%	-0,5%	-3,1%
VI. CRÉDITOS	6,0%	-3,4%	-0,5%	7,3%	-27,1%	-19,0%	1,3%	-17,7%	0,4%	-1,9%	0,2%	-2,4%	1,1%	-3,3%	-10,5%	3,9%	19,1%
VII. OTROS	12,5%	11,9%	-11,3%	20,7%	-10,5%	11,0%	-5,6%	-11,8%	4,0%	4,2%	-8,4%	23,8%	18,1%	-0,9%	14,6%	8,2%	6,4%
TOTAL	13,0%	11,0%	10,5%	9,0%	-9,5%	-0,2%	1,8%	9,3%	3,5%	10,7%	0,0%	0,5%	-1,4%	4,7%	-1,5%	5,2%	5,1%
Pasivos financieros	19,1%	7,4%	13,1%	15,5%	3,4%	-3,1%	-4,0%	-5,4%	-4,4%	-3,6%	-1,4%	-0,4%	0,1%	0,6%	-1,8%	-0,8%	0,6%

Fuente: INVERCO con datos Banco de España

(1) IIC: desde 2013 incluye SICAV domésticas e IIC extranjeras de los hogares españoles. Antes de 2013 solo SICAV. No incluye inversores personas jurídicas

ACTIVOS FINANCIEROS DE LAS FAMILIAS ESPAÑOLAS:

Estructura del ahorro financiero de las familias (% sobre total)

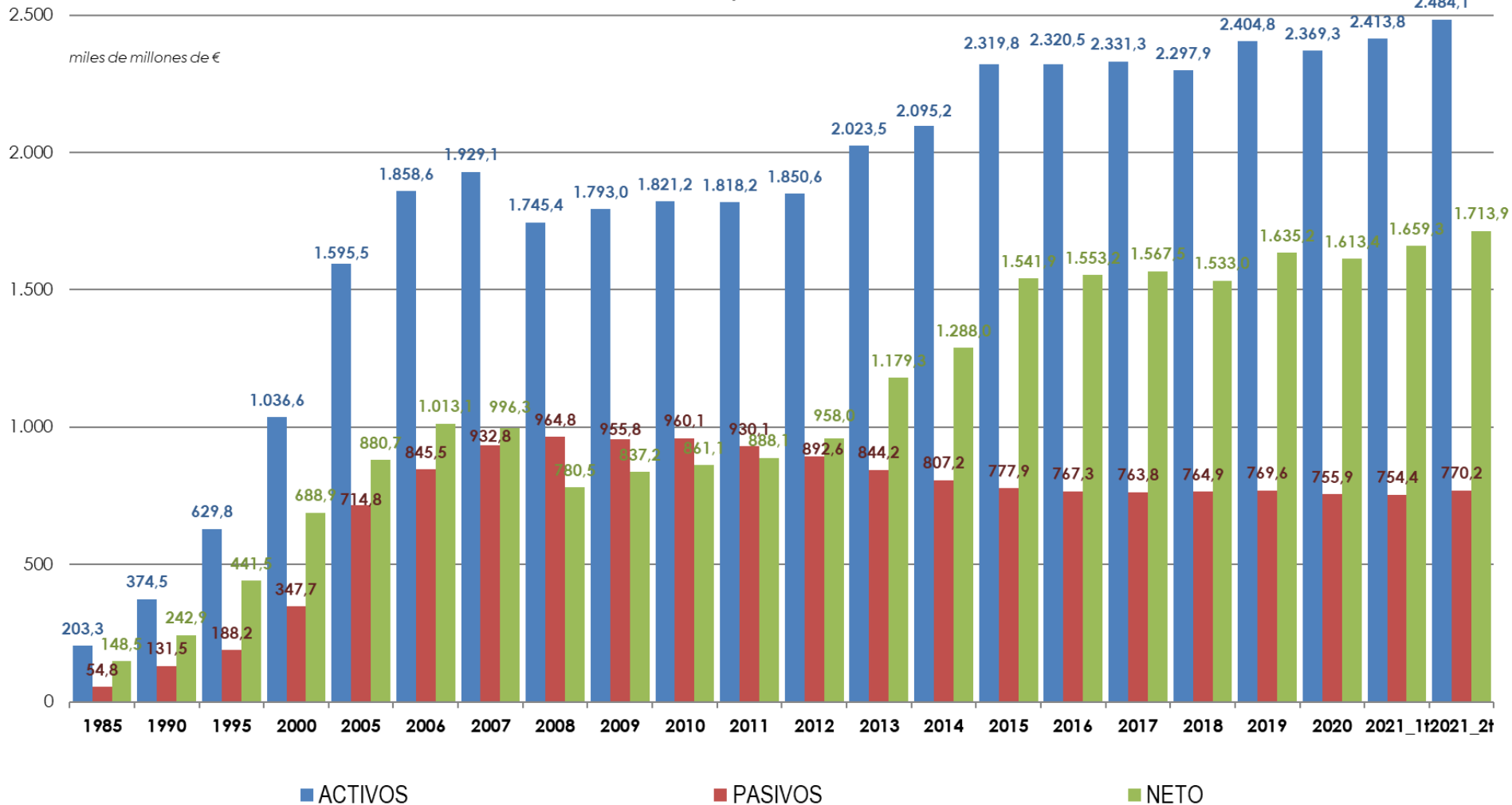
Activos Financieros	1985	1990	1995	2000	2005	2006	2007	2008	2011	2012	2013	2014	2015	2016	2017	2018	2019	2020	2021 1º trim	2021 2º trim
I. DEPÓSITOS Y EFECTIVO	63,0	61,0	51,3	38,8	36,3	35,6	37,4	45,7	45,4	44,8	43,1	40,9	36,7	37,1	36,7	38,3	38,1	41,8	41,3	40,9
Efectivo	5,9	7,0	7,0	5,1	5,1	4,8	4,9	5,6	5,4	5,2	4,5	4,0	3,4	3,1	2,8	2,4	2,0	2,4	2,4	2,4
Depósitos transferibles	7,2	8,9	5,6	5,7	16,6	15,5	14,3	15,4	16,9	16,6	16,5	17,6	18,8	22,1	24,9	28,0	29,6	34,0	34,0	34,1
Otros depósitos	49,9	45,1	38,8	28,1	14,5	15,2	18,3	24,7	23,0	22,9	22,0	19,3	14,5	11,9	9,1	7,8	6,5	5,3	4,9	4,4
II. INSTITUC. INV. COLECTIVA	0,3	1,6	10,2	13,9	12,8	11,5	10,6	8,6	6,7	6,4	9,0	10,8	11,5	12,2	13,6	13,4	14,0	14,6	15,1	15,4
Fondos de Inversión	0,3	1,6	10,2	13,9	12,3	11,1	10,1	8,2	5,8	5,5	6,2	7,7	7,9	8,4	9,4	9,3	9,5	9,7	9,9	10,0
IIC extranjeras/SICAV ⁽¹⁾					0,4	0,5	0,5	0,4	0,8	0,8	2,8	3,1	3,6	3,8	4,2	4,1	4,5	5,0	5,2	5,4
III. FONDOS DE PENSIONES	0,3	3,1	3,5	5,0	5,2	5,0	5,1	5,2	5,1	5,2	5,1	5,3	4,9	5,0	5,1	5,0	5,2	5,2	5,3	5,3
Externos		0,9	2,1	3,7	4,6	4,4	4,5	4,5	4,6	4,7	4,6	4,8	4,5	4,6	4,8	4,7	4,8	5,0	5,0	5,0
Internos	0,3	2,2	1,4	1,2	0,6	0,6	0,6	0,6	0,5	0,5	0,5	0,5	0,4	0,4	0,4	0,3	0,3	0,2	0,2	0,3
IV. INVERSIÓN DIRECTA	23,7	21,5	22,8	29,9	33,4	36,2	35,2	28,0	30,0	30,8	30,6	30,1	35,1	33,7	32,0	30,2	29,5	24,5	25,1	25,0
Renta Fija	8,1	7,4	3,7	2,5	2,2	2,8	2,7	2,3	4,7	3,7	2,7	1,9	1,5	1,1	0,8	0,6	0,5	0,5	0,5	0,5
Corto plazo	1,5	4,4	1,2	0,1	0,1	0,2	0,4	0,4	0,7	0,6	0,2	0,1	0,0	0,0	0,0	0,0	0,0	0,0	0,0	0,0
Largo plazo / Préstamos	6,6	3,0	2,5	2,4	2,1	2,6	2,3	1,8	4,0	3,0	2,6	1,8	1,5	1,1	0,8	0,6	0,5	0,5	0,5	0,5
Otras participaciones	1,4	0,4	3,0	6,1	8,3	8,7	10,0	9,9	13,0	14,8	12,5	12,8	19,1	19,3	16,8	17,4	17,3	14,1	14,3	14,2
Renta Variable	14,2	13,7	16,2	21,3	22,9	24,7	22,5	15,9	12,3	12,3	15,4	15,4	14,5	13,3	14,5	12,2	11,6	9,9	10,3	10,3
Cotizada	-	-	4,7	10,5	6,9	7,9	7,2	4,7	4,5	5,5	7,1	6,8	5,2	5,4	5,9	5,1	5,2	4,9	5,2	5,3
No cotizada	-	-	11,5	10,8	15,9	16,8	15,4	11,1	7,7	6,8	8,2	8,5	9,4	7,9	8,6	7,1	6,5	5,0	5,1	5,0
V. SEGUROS/Ent.Prev.Social	1,7	4,2	6,6	9,7	9,3	8,6	8,5	9,7	9,9	10,0	10,0	10,7	9,7	10,1	10,3	10,6	10,7	11,1	10,7	10,2
Reservas vida	0,5	2,2	4,8	6,3	5,3	4,9	4,8	5,8	6,5	6,6	6,8	7,5	6,9	7,4	7,5	7,7	8,1	8,5	8,1	7,7
Seguros colectivos pensiones			0,1	0,9	1,8	1,7	1,6	1,7	1,5	1,5	1,4	1,3	1,2	1,1	1,1	1,1	1,1	1,1	1,1	1,0
EPSV			0,6	0,6	0,5	0,5	0,5	0,9	0,9	1,0	1,0	1,1	1,0	0,9	1,0	1,0	1,0	1,0	1,0	1,0
Otras reservas	1,1	2,0	1,1	1,9	1,6	1,5	1,6	1,3	1,0	1,0	0,9	0,8	0,7	0,6	0,7	0,8	0,6	0,5	0,5	0,5
VI. CRÉDITOS	8,5	6,2	3,1	1,8	1,7	1,6	1,4	1,1	0,9	0,9	0,7	0,7	0,6	0,6	0,6	0,6	0,5	0,5	0,5	0,5
VII. OTROS	2,5	2,4	2,5	0,8	1,4	1,5	1,8	1,7	2,1	1,9	1,6	1,6	1,5	1,4	1,7	2,0	1,9	2,2	2,1	2,7
TOTAL	100,0	100,0	100,0	100,0	100,0	100,0	100,0	100,0	100,0	100,0	100,0	100,0	100,0	100,0	100,0	100,0	100,0	100,0	100,0	100,0

Fuente: INVERCO con datos Banco de España

(1) IIC: desde 2013 incluye SICAV domésticas e IIC extranjeras de los hogares españoles. Antes de 2013 solo SICAV. No incluye inversores personas jurídicas

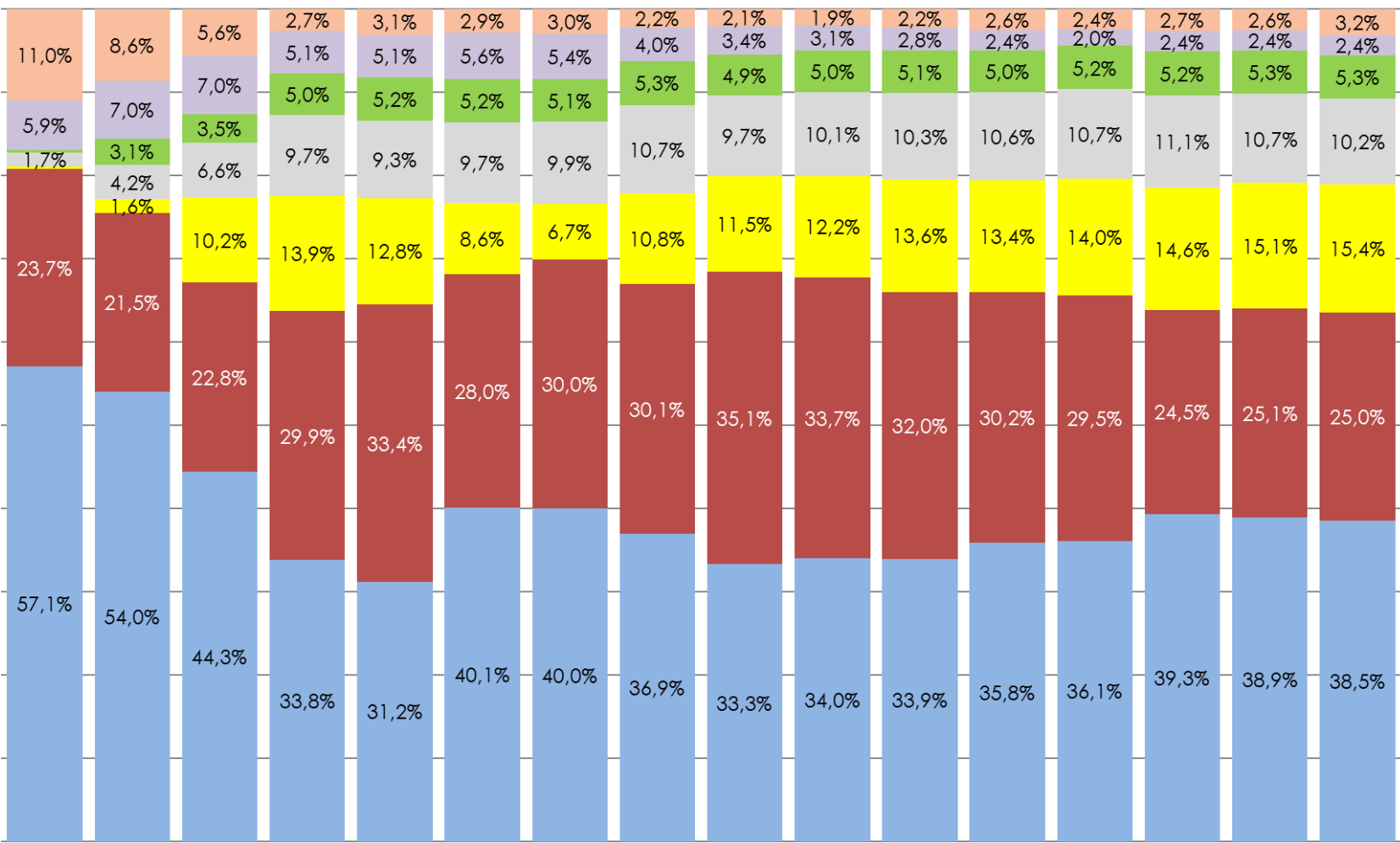
ACTIVOS FINANCIEROS DE LAS FAMILIAS ESPAÑOLAS: Evolución

Evolución de los Activos y Pasivos Financieros



ACTIVOS FINANCIEROS DE LAS FAMILIAS ESPAÑOLAS:

Evolución de la estructura del ahorro financiero



■ Depósitos ■ Inversión directa ■ Instituc. Invers. Colectiva ■ Seguros/Ent. Prev. Social ■ Fondos de Pensiones ■ Efectivo ■ Otros

ACTIVOS FINANCIEROS DE LAS FAMILIAS ESPAÑOLAS:

(Flujos financieros acumulados a 2º trimestre de cada año en millones de euros)

	2001	2002	2003	2004	2005	2006	2007	2008	2009	2010	2011	2012	2013	2014	2015	2016	2017	2018	2019	2020	2021
I. DEPÓSITOS Y EFECTIVO	18.628	40.240	12.843	23.774	28.021	37.174	34.984	40.774	17.633	8.283	12.491	-4.572	19.635	-641	-857	12.121	-458	16.770	31.098	46.358	26.998
Efectivo	-3.396	24.017	4.140	4.995	4.238	3.909	2.468	-874	1.312	-990	-1.287	2.630	-1.538	-3.264	-2.569	-3.907	-4.199	-3.949	-3.517	6.332	1.692
Depósitos transferibles	2.644	4.179	3.054	6.461	16.907	13.609	2.522	-302	29.309	4.879	4.627	7.937	21.490	15.476	37.071	38.227	43.069	40.273	45.848	55.123	41.189
Otros depósitos	19.381	12.044	5.648	12.317	6.876	19.656	29.994	41.950	-12.987	4.394	9.151	-15.139	-316	-12.854	-35.360	-22.199	-39.328	-19.555	-11.234	-15.097	-15.884
II. INSTITUC. INV. COLECTIVA ⁽¹⁾	716	1.061	9.644	10.254	9.171	8.938	2.034	-19.881	-3.779	-6.447	-3.557	-4.721	11.507	21.669	25.293	1.239	14.980	12.994	-129	3.599	21.286
III. FONDOS DE PENSIONES	358	-615	373	591	472	19	-458	-68	-919	-833	-1.819	655	461	-623	-743	-897	-612	-1.246	745	-830	948
Externos	1.711	622	792	892	718	503	77	16	-363	-201	-461	-747	-748	-683	-641	-820	-615	-514	-371	76	-337
Internos	-1.353	-1.237	-419	-301	-246	-484	-535	-84	-556	-632	-1.358	1.402	1.209	60	-102	-77	2	-731	1.116	-906	1.284
IV. INVERSIÓN DIRECTA	-3.155	1.858	-3.105	-4.122	3.956	-3.257	-7.271	-2.865	-411	12.120	4.083	13.125	-27.858	-12.965	-12.814	4.518	-17.837	-15.576	-874	6.799	-5.434
Renta Fija	-3.622	1.539	654	-1.667	4.715	6.577	5.367	453	7.068	9.002	9.642	-513	-23.001	-16.271	-8.910	1.168	-5.218	-4.126	1.985	451	-1.835
Corto plazo	336	-424	-257	-790	29	542	1.378	-297	-2.791	-910	1.805	7.680	-7.515	-636	-389	-443	-199	6	27	55	-104
Largo plazo	-3.959	1.962	911	-877	4.686	6.036	3.989	750	9.860	9.912	7.838	-8.193	-15.486	-15.635	-8.521	1.611	-5.019	-4.132	1.957	396	-1.731
Otras participaciones	990	887	1.055	2.329	2.275	2.097	2.998	-699	1.669	-405	1.563	2.277	-2.629	-2.065	467	-5.185	-11.471	-5.149	551	-4.405	-1.225
Renta Variable	-523	-567	-4.814	-4.783	-3.034	-11.932	-15.637	-2.619	-9.148	3.524	-7.123	11.360	-2.229	5.370	-4.371	8.534	-1.148	-6.301	-3.409	10.752	-2.374
Cotizada	-330	2.221	-870	-1.122	940	-2.965	-2.230	2.021	319	6.562	-976	11.148	-2.986	3.624	-5.136	9.383	-648	-5.488	-2.317	11.501	-1.766
No cotizada	-193	-2.788	-3.944	-3.661	-3.974	-8.967	-13.407	-4.640	-9.467	-3.038	-6.147	212	757	1.746	764	-849	-501	-813	-1.092	-749	-608
V. SEGUROS/Ent.Prev.Social	7.216	6.752	5.763	6.118	6.795	5.908	7.905	5.093	14.610	3.548	-2.070	1.692	4.677	6.214	787	9.772	4.795	649	8.131	-4.857	-1.052
Reservas vida	3.050	-2.511	1.183	2.871	3.007	1.416	3.327	2.571	13.983	1.807	5.066	-778	3.368	6.654	-1.180	8.833	1.470	-119	5.976	-2.779	-3.336
Seguros colectivos pensiones	2.030	7.164	1.140	-116	-420	954	-479	1.130	50	614	-1.839	394	-539	-1.731	-633	-381	-693	-995	-1.006	-1.436	-485
EPSV	760	1.394	1.463	938	1.780	1.234	3.060	-223	1.222	903	-1.331	485	813	1.046	2.407	464	595	121	483	136	1.123
Otras reservas	1.376	705	1.977	2.426	2.428	2.303	1.997	1.616	-645	225	-3.967	1.591	1.035	246	194	855	3.422	1.642	2.679	-778	1.646
VI. CRÉDITOS	-320	1.345	1.666	2.407	1.980	2.707	-47	-3.305	-4.732	2.667	-2.697	214	-2.828	39	-74	197	-401	-73	-338	-2.163	1.221
VII. OTROS	8.353	3.414	9.238	9.670	6.541	7.930	9.331	11.198	8.513	11.213	11.052	5.245	3.545	13.328	12.544	12.667	12.814	14.329	8.785	16.962	12.518
TOTAL	31.796	54.055	36.422	48.692	56.936	59.418	46.477	30.945	30.915	30.552	17.484	11.638	9.138	27.020	24.135	39.616	13.280	27.847	47.418	65.868	56.484

Fuente: INVERCO con datos Banco de España

(1) IIC: desde 2013 incluye IIC extranjeras de los hogares españoles. Antes de 2013, Fondos de Inversión y SICAV domésticas. No incluye inversores personas jurídicas

ACTIVOS FINANCIEROS DE LAS FAMILIAS ESPAÑOLAS:

Evolución flujos financieros acumulados a 2º trimestre

Evolución flujos acumulados a 2º trimestre de cada año

