

PLANES DE PENSIONES DEL SISTEMA INDIVIDUAL 31 DE MARZO 2021

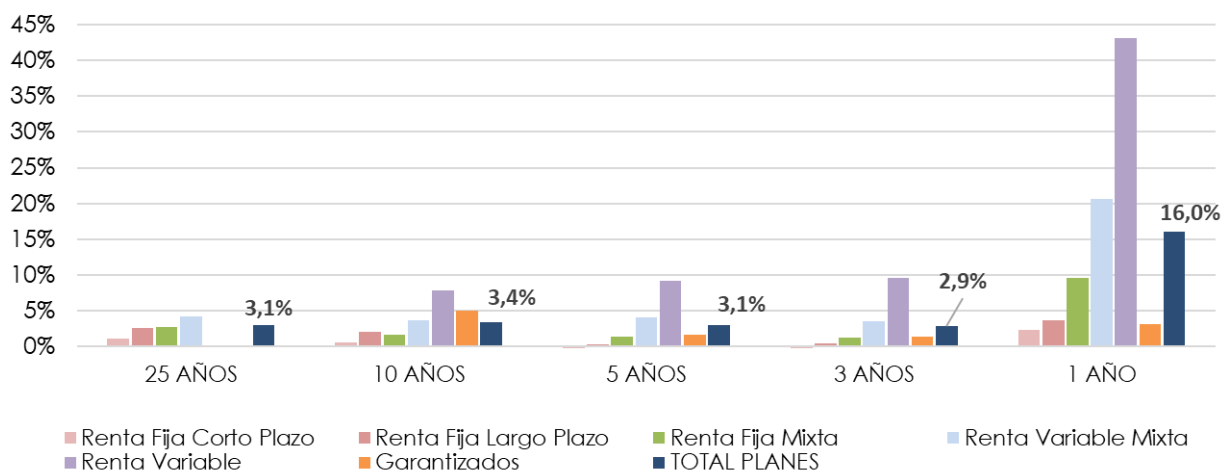
- La rentabilidad media a 1 año de los Planes de Pensiones Individuales se sitúa en marzo en el 16%

El buen comportamiento de los índices bursátiles en marzo, tanto a nivel nacional como internacional, ha vuelto a generar una notable revalorización de las carteras de los **Planes de Pensiones Individuales, que sitúan su patrimonio en 84.277** (2.263 millones de euros más que a finales de 2020). En términos interanuales, el patrimonio de los Planes registra un crecimiento del 16,5% (11.943 millones de euros más que en el mismo mes del año anterior).

En el largo plazo los Planes de Pensiones continúan registrando una rentabilidad media anual (neta de gastos) del 3,2% y, en el medio plazo (10 y 15 años), presentan una rentabilidad del 3,4% y 2,1% respectivamente, además de presentar rentabilidades positivas en todos los periodos, sobre todo a 1 año, donde el rendimiento medio neto de gastos y comisiones alcanza el 16% anual. La Renta Variable continúa ofreciendo retornos muy elevados que llegan a alcanzar el 9,2% a los 5 años y el 43% en un año.

Rentabilidades medias anuales ponderadas (%). NETAS de gastos y comisiones								
SISTEMA INDIVIDUAL	26 AÑOS	25 AÑOS	20 AÑOS	15 AÑOS	10 AÑOS	5 AÑOS	3 AÑOS	1 AÑO
Renta Fija Corto Plazo	1,4%	1,1%	1,1%	0,7%	0,7%	-0,2%	-0,4%	2,4%
Renta Fija Largo Plazo	2,9%	2,7%	2,0%	2,0%	2,1%	0,3%	0,5%	3,7%
Renta Fija Mixta	3,2%	2,7%	1,7%	1,2%	1,7%	1,4%	1,2%	9,6%
Renta Variable Mixta	4,1%	4,3%	2,6%	2,4%	3,7%	4,1%	3,5%	20,6%
Renta Variable			2,9%	4,2%	7,9%	9,2%	9,6%	43,0%
Garantizados				2,9%	5,1%	1,7%	1,4%	3,2%
TOTAL PLANES	3,2%	3,1%	2,1%	2,1%	3,4%	3,1%	2,9%	16,0%

Rentabilidades anuales a distintos plazos. Planes Individuales



El volumen estimado de **APORTACIONES Y PRESTACIONES** en marzo serían: aportaciones de 193 millones de euros y prestaciones de 228 millones, con lo que el volumen de **prestaciones netas del mes alcanzaría los 38 millones de euros**.

En la elaboración de esta estadística se incluye una muestra de **960 Planes de Pensiones del Sistema Individual y 7,52 millones de cuentas de partícipes**.