

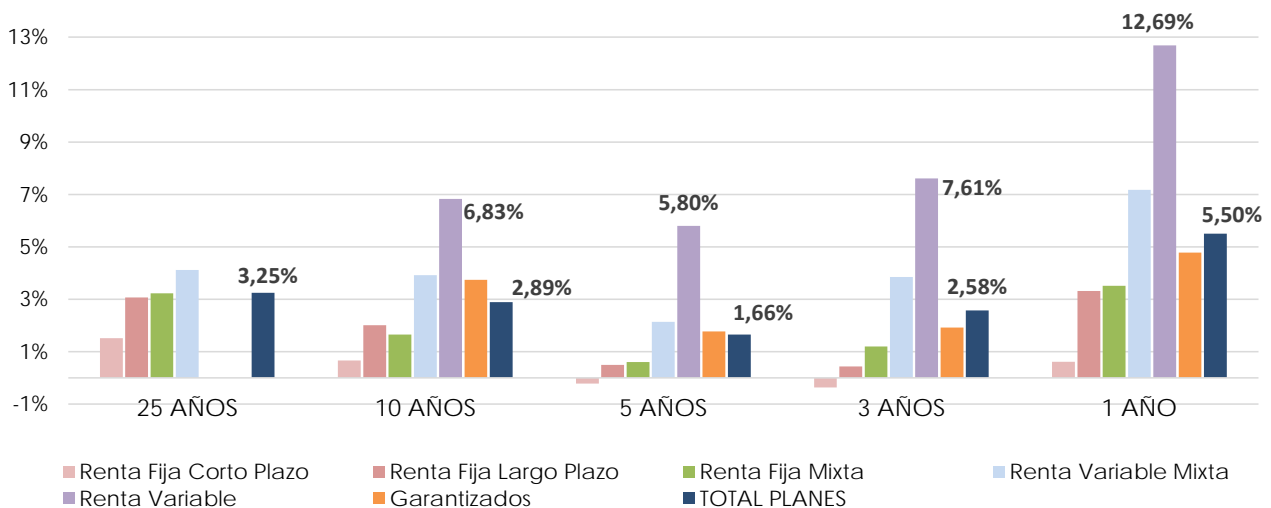
PLANES DE PENSIONES DEL SISTEMA INDIVIDUAL 30 DE NOVIEMBRE 2019

La positiva evolución de los mercados ha permitido a los Planes de Pensiones mejorar los rendimientos de meses anteriores hasta alcanzar una rentabilidad media anual del 5,5%. Destacan los Planes de Renta Variable, que ya generan un rendimiento del 12,7% en el último año. También los Planes de Renta Variable Mixta (que presentan un porcentaje de acciones en cartera superior al 30% e inferior al 75%) experimentan una rentabilidad superior al 7% en el último año.

En el largo plazo, los Planes de Pensiones del Sistema Individual registran una rentabilidad media anual (neta de gastos y comisiones) del 3,22% y, en el medio plazo (5 y 10 años), presentan una rentabilidad del 1,7% y del 2,9% anual, respectivamente.

Rentabilidades medias anuales ponderadas. NETAS de gastos y comisiones (%)								
SISTEMA INDIVIDUAL	26 AÑOS	25 AÑOS	20 AÑOS	15 AÑOS	10 AÑOS	5 AÑOS	3 AÑOS	1 AÑO
Renta Fija Corto Plazo	1,54	1,52	1,49	0,79	0,67	-0,21	-0,36	0,62
Renta Fija Largo Plazo	3,08	3,07	2,19	1,93	2,01	0,50	0,44	3,32
Renta Fija Mixta	3,20	3,23	1,66	1,59	1,66	0,61	1,20	3,52
Renta Variable Mixta	4,35	4,12	2,66	3,40	3,92	2,14	3,85	7,18
Renta Variable			0,88	4,61	6,83	5,80	7,61	12,69
Garantizados				3,42	3,74	1,77	1,92	4,78
TOTAL PLANES	3,22	3,25	1,85	2,40	2,89	1,66	2,58	5,50

Rentabilidades anuales a distintos plazos. Planes Individuales



El volumen estimado de **APORTACIONES Y PRESTACIONES** en noviembre serían: aportaciones brutas de 470,6 millones de euros y prestaciones brutas de 290,5 millones de euros, con lo que el volumen de **aportaciones netas del mes alcanzaría los 180,1 millones de euros**.

En la elaboración de esta estadística se incluye una muestra de **1.026 Planes de Pensiones del Sistema Individual**, que representa en torno al **99% de su patrimonio**, es decir, **78.254 millones de euros y 7,47 millones de cuentas de partícipes**.