

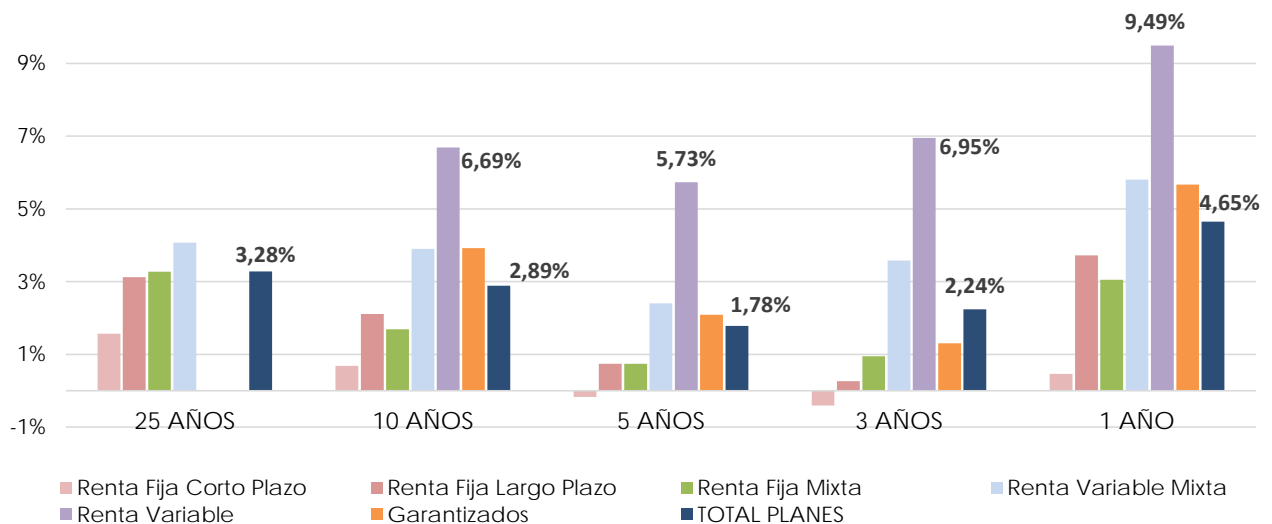
PLANES DE PENSIONES DEL SISTEMA INDIVIDUAL 31 DE OCTUBRE 2019

Los Planes de Pensiones continúan generando rendimientos muy satisfactorios en todos los plazos y en todas las categorías. En el plazo de 1 año, los Planes de Pensiones de renta fija de elevada duración presentan rentabilidades superiores al 3,7%, e incluso superiores al 5,6% anual para el caso de los Planes Garantizados. En cualquier caso, destacan los Planes de Renta Variable, con una rentabilidad del 9,5% en el último año. En media, los Planes de Pensiones obtienen unos rendimientos del 4,6% en el último año, recuperando en su totalidad el ajuste de los últimos meses de 2018.

En el largo plazo, los Planes de Pensiones del Sistema Individual registran una rentabilidad media anual (neta de gastos y comisiones) del 3,26% y, en el medio plazo (5 y 10 años), presentan una rentabilidad del 1,8% y del 2,9% anual, respectivamente.

Rentabilidades medias anuales ponderadas. NETAS de gastos y comisiones (%)								
SISTEMA INDIVIDUAL	26 AÑOS	25 AÑOS	20 AÑOS	15 AÑOS	10 AÑOS	5 AÑOS	3 AÑOS	1 AÑO
Renta Fija Corto Plazo	1,61	1,57	1,59	0,80	0,68	-0,17	-0,41	0,46
Renta Fija Largo Plazo	3,14	3,12	2,25	1,97	2,11	0,74	0,26	3,72
Renta Fija Mixta	3,24	3,27	1,82	1,61	1,69	0,74	0,95	3,05
Renta Variable Mixta	4,34	4,07	2,87	3,42	3,90	2,40	3,58	5,80
Renta Variable			1,10	4,50	6,69	5,73	6,95	9,49
Garantizados				3,60	3,92	2,09	1,30	5,67
TOTAL PLANES	3,26	3,28	2,07	2,41	2,89	1,78	2,24	4,65

Rentabilidades anuales a distintos plazos. Planes Individuales



El volumen estimado de **APORTACIONES Y PRESTACIONES** en octubre serían: aportaciones brutas de 275,2 millones de euros y prestaciones brutas de 254,9 millones de euros, con lo que el volumen de **aportaciones netas del mes alcanzaría los 20,3 millones de euros**.

En la elaboración de esta estadística se incluye una muestra de **1.027 Planes de Pensiones del Sistema Individual**, que representa en torno al **99% de su patrimonio**, es decir, **77.411 millones de euros y 7,45 millones de cuentas de partícipes**.