



Asociación de Instituciones de Inversión Colectiva y Fondos de Pensiones

AHORRO FINANCIERO DE LAS FAMILIAS ESPAÑOLAS

3^{er} trimestre de 2019

- **El ahorro financiero (activos financieros) de las familias españolas se situó en 2,34 billones de euros a finales de septiembre de 2019**, según datos del Banco de España. En los tres primeros trimestres de 2019, los hogares españoles incrementaron en 120.614 millones de euros su saldo en activos financieros, un 5,4% más que en diciembre del año anterior.
- La **revalorización de los activos financieros de los hogares** por efecto mercado representó hasta el tercer trimestre del año, las **tres cuartas partes del crecimiento del saldo** de activos, mientras que las nuevas adquisiciones de activos explicaron la otra cuarta parte del crecimiento. En concreto, las operaciones financieras acumuladas del año ascendieron hasta los 32.278 millones de euros, centradas en nuevos depósitos a la vista, cuyo saldo asciende a los 683.000 millones de euros y en seguros, que han permitido un crecimiento de casi el 12% para esta rúbrica en el conjunto del año.
- Por instrumentos, junto a lo ya comentado sobre seguros, los mayores crecimientos en los nueve primeros meses del año correspondieron a Instituciones de Inversión Colectiva (Fondos y Sociedades de Inversión) y Fondos de Pensiones con un 7,1% y 6,3% de incremento porcentual respectivamente.
- En el tercer trimestre de 2019, las familias españolas continuaron su proceso de desendeudamiento, lo que unido al incremento del PIB de la economía española, reduce el apalancamiento de los hogares hasta apenas el 61,9% del PIB nacional.
- El incremento de los activos financieros experimentado por las familias en 2019, junto a la reducción de sus pasivos, permite mantener la **riqueza financiera neta de los hogares en el máximo histórico de 1,57 billones de euros**.

ACTIVOS FINANCIEROS DE LAS FAMILIAS ESPAÑOLAS:

Saldo en millones de euros

Activos Financieros	1985	1990	1995	2000	2005	2008	2011	2012	2013	2014	2015	2016	2017	2018	2019			Variaciones	
															1ºtrim.	2ºtrim.	3ºtrim.	Trim.	2019
I. DEPÓSITOS Y EFECTIVO	128.143	228.297	323.354	402.699	578.438	797.424	846.722	851.790	871.428	857.955	852.025	861.343	857.516	883.087	891.715	915.104	902.384	-1,4%	2,2%
Efectivo	12.074	26.165	44.101	52.857	81.427	97.635	98.939	96.541	91.038	84.600	79.972	72.429	65.399	57.216	54.692	54.049	50.775	-6,1%	-11,3%
Depósitos transferibles	14.655	33.383	35.161	58.652	265.491	267.923	307.629	307.515	334.701	368.900	435.267	512.050	579.797	643.147	658.694	688.995	683.495	-0,8%	6,3%
Otros depósitos	101.414	168.749	244.091	291.190	231.520	431.866	440.154	447.734	445.688	404.455	336.786	276.864	212.320	182.724	178.329	172.060	168.115	-2,3%	-8,0%
II. INSTITUC. INV. COLECTIVA	688	5.963	63.932	143.777	203.435	149.338	121.144	117.926	182.208	227.237	266.515	282.476	316.000	307.492	321.049	325.678	329.397	1,1%	7,1%
Fondos de Inversión	688	5.963	63.932	143.777	196.388	142.626	106.140	102.205	125.952	161.721	182.489	195.397	218.163	213.737	221.039	222.850	224.528	0,8%	5,0%
IIC extranjeras/SICAV ⁽¹⁾	-	-	-	-	7.048	6.712	15.004	15.721	56.256	65.516	84.026	87.079	97.837	93.755	100.010	102.827	104.869	2,0%	11,9%
III. FONDOS DE PENSIONES	615	11.590	21.759	51.328	83.754	90.011	92.903	96.520	102.325	110.427	113.876	115.731	119.518	113.934	117.278	120.307	120.737	0,4%	6,0%
Externos	-	3.215	13.124	38.621	73.495	79.058	83.730	86.777	92.413	100.457	104.456	106.839	111.077	106.886	110.679	112.142	113.651	1,3%	6,3%
Internos	615	8.375	8.635	12.707	10.259	10.953	9.174	9.742	9.912	9.971	9.420	8.892	8.442	7.049	6.599	8.165	7.086	-13,2%	0,5%
IV. INVERSIÓN DIRECTA	48.108	80.661	143.668	310.294	532.468	489.473	544.563	569.393	621.809	626.958	663.439	649.843	663.420	610.864	630.907	651.927	653.854	0,3%	7,0%
Renta Fija	16.404	27.601	22.997	26.214	34.889	39.332	85.832	67.873	56.648	34.715	33.446	24.279	17.094	15.430	17.454	19.934	21.478	7,7%	39,2%
Corto plazo	3.081	16.486	7.347	1.543	1.796	7.054	12.397	11.716	2.979	1.445	838	389	70	51	60	45	54	19,4%	5,7%
Largo plazo	13.323	11.115	15.649	24.671	33.093	32.278	73.435	56.157	53.669	33.270	32.608	23.890	17.024	15.379	17.394	19.889	21.424	7,7%	39,3%
Otras participaciones	2.812	1.641	18.749	63.531	132.599	173.366	235.757	273.503	253.214	268.690	290.581	297.879	282.584	271.158	277.461	283.142	284.842	0,6%	5,0%
Renta Variable	28.892	51.419	101.923	220.549	364.979	276.774	222.974	228.017	311.947	323.553	339.412	327.686	363.742	324.276	335.992	348.851	347.534	-0,4%	7,2%
Cotizada	-	-	29.344	108.558	110.833	82.292	82.494	102.275	145.925	144.898	121.576	126.789	138.663	117.224	123.301	117.392	115.253	-1,8%	-1,7%
No cotizada	-	-	72.578	111.991	254.146	194.482	140.480	125.742	166.022	178.655	217.835	200.897	225.078	207.052	212.691	231.459	232.281	0,4%	12,2%
V. SEGUROS/Ent.Prev.Social	3.416	15.723	41.688	100.708	147.985	168.998	179.461	185.981	203.010	223.240	225.297	232.683	238.770	241.784	252.762	263.251	270.619	2,8%	11,9%
Reservas vida	1.117	8.221	30.307	65.429	84.346	100.697	117.667	122.958	137.122	157.294	159.643	171.306	172.657	176.719	185.712	195.912	203.009	3,6%	14,9%
Seguros colectivos pensiones	-	-	458	9.181	29.465	29.759	27.123	27.216	28.254	27.610	27.105	26.653	26.343	25.833	25.814	25.814	25.814	0,0%	-0,1%
EPSV	-	-	3.948	6.269	8.190	15.249	17.010	18.049	20.418	22.029	22.282	21.535	23.398	22.615	22.854	23.117	23.191	0,3%	2,5%
Otras reservas	2.299	7.502	6.974	19.830	25.985	23.293	17.660	17.758	17.215	16.308	16.267	13.190	16.373	16.617	18.382	18.409	18.606	1,1%	12,0%
VI. CRÉDITOS	17.285	23.120	19.430	18.991	27.057	19.820	16.359	16.577	13.645	13.699	13.442	13.463	13.146	13.288	13.259	13.264	13.086	-1,3%	-1,5%
VII. OTROS	5.063	9.111	15.959	8.753	22.384	30.299	38.182	36.047	30.326	31.548	31.435	33.843	38.016	45.997	44.576	56.863	46.982	-17,4%	2,1%
TOTAL	203.318	374.465	629.790	1.036.550	1.595.522	1.745.363	1.839.335	1.874.233	2.024.750	2.091.063	2.166.031	2.189.383	2.246.387	2.216.446	2.271.546	2.346.395	2.337.059	-0,4%	5,4%
Activos Financieros/PIB	120,0%	125,0%	136,7%	160,0%	172,1%	157,3%	172,9%	181,8%	198,4%	202,6%	201,0%	196,6%	193,3%	184,4%	187,4%	191,8%	189,4%		
Pasivos financieros	54.813	131.521	188.249	347.699	714.779	964.825	930.140	892.617	843.896	806.915	777.651	767.153	763.653	764.479	763.239	775.515	763.841	-1,5%	-0,1%
Pasivos financ/PIB	32,3%	43,7%	40,9%	53,7%	77,1%	87,0%	87,4%	86,6%	82,7%	78,2%	72,2%	68,9%	65,7%	63,6%	63,0%	63,4%	61,9%		
Activos financieros netos/PIB	87,6%	81,3%	95,9%	106,3%	95,0%	70,3%	85,5%	95,2%	115,7%	124,4%	128,8%	127,7%	127,6%	120,8%	124,4%	128,4%	127,5%		
Activos financieros netos	148.505	242.944	441.541	688.851	880.743	780.538	909.194	981.615	1.180.854	1.284.148	1.388.380	1.422.230	1.482.734	1.451.967	1.508.307	1.570.880	1.573.218	0,1%	8,4%

Fuente: INVERCO con datos Banco de España

(1) IIC: desde 2013 incluye SICAV domésticas e IIC extranjeras de los hogares españoles. Antes de 2013 solo SICAV. No incluye inversores personas jurídicas

ACTIVOS FINANCIEROS DE LAS FAMILIAS ESPAÑOLAS:

Variaciones anuales (%)

Activos Financieros	Anualizada 5 años				Anual											2019		
	1990	1995	2000	2005	2008	2010	2011	2012	2013	2014	2015	2016	2017	2018	1º trim	2º trim	3º trim	
	I. DEPÓSITOS Y EFECTIVO	12,2%	7,2%	4,5%	7,5%	10,5%	2,6%	0,1%	0,6%	2,3%	-1,5%	-0,7%	1,1%	-0,4%	3,0%	4,4%	4,6%	4,3%
Efectivo	16,7%	11,0%	3,7%	9,0%	4,1%	-2,1%	-0,4%	-2,4%	-5,7%	-7,1%	-5,5%	-9,4%	-9,7%	-12,5%	-12,4%	-12,0%	-12,6%	
Depósitos transferibles	17,9%	1,0%	10,8%	35,3%	-2,7%	-0,5%	0,1%	0,0%	8,8%	10,2%	18,0%	17,6%	13,2%	10,9%	11,8%	11,1%	10,5%	
Otros depósitos	10,7%	7,7%	3,6%	-4,5%	22,4%	6,1%	0,2%	1,7%	-0,5%	-9,3%	-16,7%	-17,8%	-23,3%	-13,9%	-11,9%	-11,1%	-10,8%	
II. INSTITUC. INV. COLECTIVA	54,0%	60,7%	17,6%	7,2%	-27,3%	-13,0%	-7,7%	-2,7%	54,5%	24,7%	17,3%	6,0%	11,9%	-2,7%	-0,7%	-0,6%	0,1%	
Fondos de Inversión	54,0%	60,7%	17,6%	6,4%	-27,1%	-14,8%	-7,6%	-3,7%	23,2%	28,4%	12,8%	7,1%	11,7%	-2,0%	-1,1%	-1,3%	-0,8%	
IIC extranjeras/SICAV ⁽¹⁾	-	-	-	-	-31,1%	2,7%	-8,2%	4,8%	-	16,5%	28,3%	3,6%	12,4%	-4,2%	0,0%	1,1%	2,0%	
III. FONDOS DE PENSIONES	79,9%	13,4%	18,7%	10,3%	-7,8%	1,3%	-4,1%	3,9%	6,0%	7,9%	3,1%	1,6%	3,3%	-4,7%	-0,6%	1,9%	2,4%	
Externos	-	32,5%	24,1%	13,7%	-9,2%	-0,1%	-1,7%	3,6%	6,5%	8,7%	4,0%	2,3%	4,0%	-3,8%	0,5%	1,6%	2,7%	
Internos	68,6%	0,6%	8,0%	-4,2%	3,1%	12,6%	-21,1%	6,2%	1,7%	0,6%	-5,5%	-5,6%	-5,1%	-16,5%	-16,3%	5,9%	-3,0%	
IV. INVERSIÓN DIRECTA	10,9%	12,2%	16,6%	11,4%	-28,0%	2,9%	6,1%	4,6%	9,2%	0,8%	5,8%	-2,0%	2,1%	-7,9%	-2,6%	2,3%	4,6%	
Renta Fija	11,0%	-3,6%	2,7%	5,9%	-24,3%	16,4%	68,0%	-20,9%	-16,5%	-38,7%	-3,7%	-27,4%	-29,6%	-9,7%	-4,2%	43,9%	51,7%	
Corto plazo	39,9%	-14,9%	-26,8%	3,1%	-8,3%	-19,3%	471,0%	-5,5%	-74,6%	-51,5%	-42,0%	-53,6%	-81,9%	-27,4%	60,1%	51,3%	41,4%	
Largo plazo / Préstamos	-3,6%	7,1%	9,5%	6,0%	-27,1%	18,7%	50,1%	-23,5%	-4,4%	-38,0%	-2,0%	-26,7%	-28,7%	-9,7%	-4,3%	43,9%	51,7%	
Otras participaciones	-10,2%	62,8%	27,6%	15,9%	-10,0%	19,2%	1,1%	16,0%	-7,4%	6,1%	8,1%	2,5%	-5,1%	-4,0%	-0,1%	2,2%	4,3%	
Renta Variable	12,2%	14,7%	16,7%	10,6%	-36,4%	-11,7%	-2,5%	2,3%	36,8%	3,7%	4,9%	-3,5%	11,0%	-10,8%	-4,5%	0,8%	2,9%	
Cotizada	-	-	29,9%	0,4%	-40,4%	-19,7%	-2,6%	24,0%	42,7%	-0,7%	-16,1%	4,3%	9,4%	-15,5%	-8,6%	-10,2%	-7,6%	
No cotizada	-	-	9,1%	17,8%	-34,5%	-6,2%	-2,5%	-10,5%	32,0%	7,6%	21,9%	-7,8%	12,0%	-8,0%	-2,0%	7,5%	9,1%	
V. SEGUROS/Ent.Prev.Social	35,7%	21,5%	19,3%	8,0%	3,3%	0,6%	0,0%	3,6%	9,2%	10,0%	0,9%	3,3%	2,6%	1,3%	3,0%	8,2%	12,4%	
Reservas vida	49,1%	29,8%	16,6%	5,2%	7,9%	0,3%	6,5%	4,5%	11,5%	14,7%	1,5%	7,3%	0,8%	2,4%	4,5%	11,8%	16,3%	
Seguros colectivos pensiones	-	-	82,2%	26,3%	-1,3%	-1,7%	-6,5%	0,3%	3,8%	-2,3%	-1,8%	-1,7%	-1,2%	-1,9%	-1,7%	-0,5%	0,3%	
EPSV	-	-	9,7%	5,5%	50,2%	0,4%	6,0%	6,1%	13,1%	7,9%	1,1%	-3,4%	8,7%	-3,3%	-0,3%	1,2%	2,4%	
Otras reservas	26,7%	-1,4%	23,2%	5,6%	-22,3%	4,6%	-26,0%	0,6%	-3,1%	-5,3%	-0,2%	-18,9%	24,1%	1,5%	-0,7%	-5,2%	3,9%	
VI. CRÉDITOS	6,0%	-3,4%	-0,5%	7,3%	-27,1%	47,5%	-19,0%	1,3%	-17,7%	0,4%	-1,9%	0,2%	-2,4%	1,1%	3,1%	1,5%	-0,4%	
VII. OTROS	12,5%	11,9%	-11,3%	20,7%	-10,5%	9,9%	11,0%	-5,6%	-15,9%	4,0%	-0,4%	7,7%	12,3%	21,0%	13,5%	9,1%	13,3%	
TOTAL	13,0%	11,0%	10,5%	9,0%	-9,5%	1,6%	1,0%	1,9%	8,0%	3,3%	3,6%	1,1%	2,6%	-1,3%	1,4%	3,5%	4,7%	
Pasivos financieros	19,1%	7,4%	13,1%	15,5%	3,4%	0,5%	-3,1%	-4,0%	-5,5%	-4,4%	-3,6%	-1,3%	-0,5%	0,1%	0,3%	0,4%	0,0%	

Fuente: INVERCO con datos Banco de España

(1) IIC: desde 2013 incluye SICAV domésticas e IIC extranjeras de los hogares españoles. Antes de 2013 solo SICAV. No incluye inversores personas jurídicas

ACTIVOS FINANCIEROS DE LAS FAMILIAS ESPAÑOLAS:

Estructura del ahorro financiero de las familias (% sobre total)

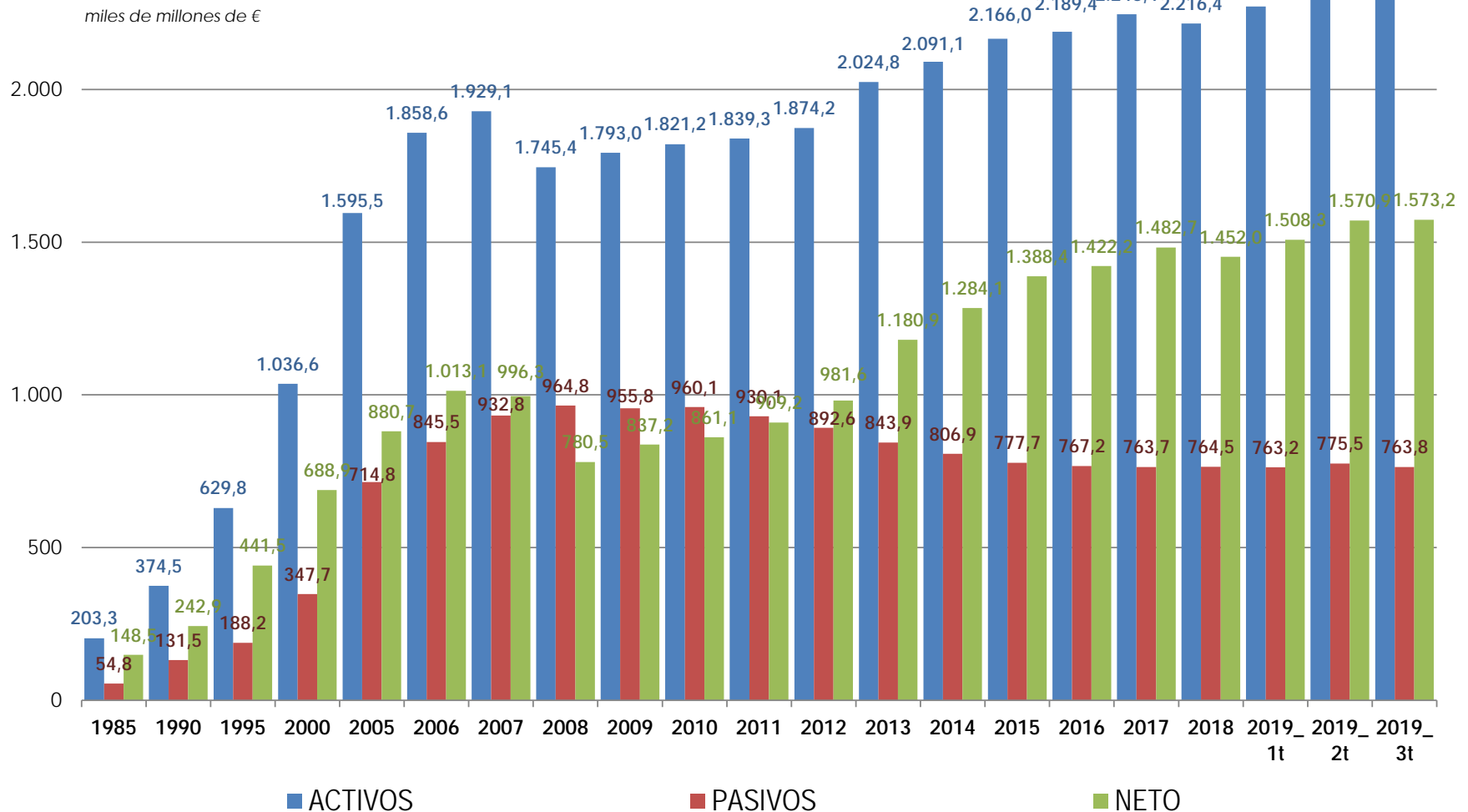
Activos Financieros	1985	1990	1995	2000	2005	2007	2008	2009	2010	2011	2012	2013	2014	2015	2016	2017	2018	2019		
																		1ºtrim	2ºtrim	3ºtrim
I. DEPÓSITOS Y EFECTIVO	63,0	61,0	51,3	38,8	36,3	37,4	45,7	46,0	46,5	46,0	45,4	43,0	41,0	39,3	39,3	38,2	39,8	39,3	39,0	38,6
Efectivo	5,9	7,0	7,0	5,1	5,1	4,9	5,6	5,7	5,5	5,4	5,2	4,5	4,0	3,7	3,3	2,9	2,6	2,4	2,3	2,2
Depósitos transferibles	7,2	8,9	5,6	5,7	16,6	14,3	15,4	17,2	16,9	16,7	16,4	16,5	17,6	20,1	23,4	25,8	29,0	29,0	29,4	29,2
Otros depósitos	49,9	45,1	38,8	28,1	14,5	18,3	24,7	23,1	24,1	23,9	23,9	22,0	19,3	15,5	12,6	9,5	8,2	7,9	7,3	7,2
II. INSTITUC. INV. COLECTIVA	0,3	1,6	10,2	13,9	12,8	10,6	8,6	8,4	7,2	6,6	6,3	9,0	10,9	12,3	12,9	14,1	13,9	14,1	13,9	14,1
Fondos de Inversión	0,3	1,6	10,2	13,9	12,3	10,1	8,2	7,5	6,3	5,8	5,5	6,2	7,7	8,4	8,9	9,7	9,6	9,7	9,5	9,6
IIC extranjeras/SICAV ⁽¹⁾					0,4	0,5	0,4	0,9	0,9	0,8	0,8	2,8	3,1	3,9	4,0	4,4	4,2	4,4	4,4	4,5
III. FONDOS DE PENSIONES	0,3	3,1	3,5	5,0	5,2	5,1	5,2	5,3	5,3	5,1	5,1	5,1	5,3	5,3	5,3	5,3	5,1	5,2	5,1	5,2
Externos		0,9	2,1	3,7	4,6	4,5	4,5	4,8	4,7	4,6	4,6	4,6	4,8	4,8	4,9	4,9	4,8	4,9	4,8	4,9
Internos	0,3	2,2	1,4	1,2	0,6	0,6	0,6	0,6	0,6	0,5	0,5	0,5	0,5	0,4	0,4	0,4	0,3	0,3	0,3	0,3
IV. INVERSIÓN DIRECTA	23,7	21,5	22,8	29,9	33,4	35,2	28,0	27,8	28,2	29,6	30,4	30,7	30,0	30,6	29,7	29,5	27,6	27,8	27,8	28,0
Renta Fija	8,1	7,4	3,7	2,5	2,2	2,7	2,3	2,4	2,8	4,7	3,6	2,8	1,7	1,5	1,1	0,8	0,7	0,8	0,8	0,9
Corto plazo	1,5	4,4	1,2	0,1	0,1	0,4	0,4	0,2	0,1	0,7	0,6	0,1	0,1	0,0	0,0	0,0	0,0	0,0	0,0	0,0
Largo plazo / Préstamos	6,6	3,0	2,5	2,4	2,1	2,3	1,8	2,3	2,7	4,0	3,0	2,7	1,6	1,5	1,1	0,8	0,7	0,8	0,8	0,9
Otras participaciones	1,4	0,4	3,0	6,1	8,3	10,0	9,9	10,9	12,8	12,8	14,6	12,5	12,8	13,4	13,6	12,6	12,2	12,2	12,1	12,2
Renta Variable	14,2	13,7	16,2	21,3	22,9	22,5	15,9	14,4	12,6	12,1	12,2	15,4	15,5	15,7	15,0	16,2	14,6	14,8	14,9	14,9
Cotizada	-	-	4,7	10,5	6,9	7,2	4,7	5,9	4,6	4,5	5,5	7,2	6,9	5,6	5,8	6,2	5,3	5,4	5,0	4,9
No cotizada	-	-	11,5	10,8	15,9	15,4	11,1	8,6	7,9	7,6	6,7	8,2	8,5	10,1	9,2	10,0	9,3	9,4	9,9	9,9
V. SEGUROS/Ent.Prev.Social	1,7	4,2	6,6	9,7	9,3	8,5	9,7	10,0	9,9	9,8	9,9	10,0	10,7	10,4	10,6	10,6	10,9	11,1	11,2	11,6
Reservas vida	0,5	2,2	4,8	6,3	5,3	4,8	5,8	6,1	6,1	6,4	6,6	6,8	7,5	7,4	7,8	7,7	8,0	8,2	8,3	8,7
Seguros colectivos pensiones			0,1	0,9	1,8	1,6	1,7	1,6	1,6	1,5	1,5	1,4	1,3	1,3	1,2	1,2	1,2	1,1	1,1	1,1
EPSV			0,6	0,6	0,5	0,5	0,9	0,9	0,9	0,9	1,0	1,0	1,1	1,0	1,0	1,0	1,0	1,0	1,0	1,0
Otras reservas	1,1	2,0	1,1	1,9	1,6	1,6	1,3	1,3	1,3	1,0	0,9	0,9	0,8	0,8	0,6	0,7	0,7	0,8	0,8	0,8
VI. CRÉDITOS	8,5	6,2	3,1	1,8	1,7	1,4	1,1	0,8	1,1	0,9	0,9	0,7	0,7	0,6	0,6	0,6	0,6	0,6	0,6	0,6
VII. OTROS	2,5	2,4	2,5	0,8	1,4	1,8	1,7	1,7	1,9	2,1	1,9	1,5	1,5	1,5	1,5	1,7	2,1	2,0	2,4	2,0
TOTAL	100,0	100,0	100,0	100,0	100,0	100,0	100,0	100,0	100,0	100,0	100,0	100,0	100,0	100,0	100,0	100,0	100,0	100,0	100,0	100,0

Fuente: INVERCO con datos Banco de España

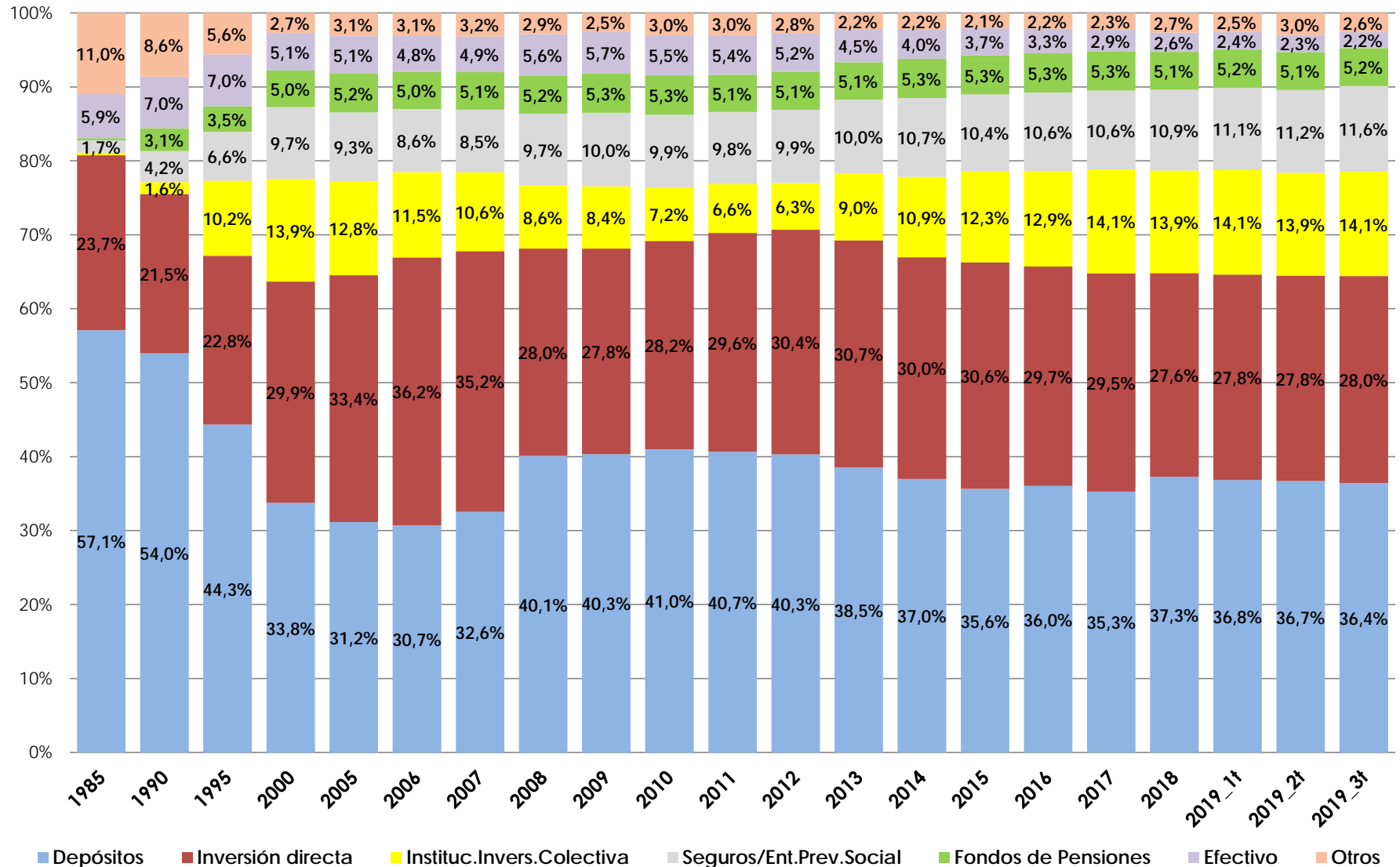
(1) IIC: desde 2013 incluye SICAV domésticas e IIC extranjeras de los hogares españoles. Antes de 2013 solo SICAV. No incluye inversores personas jurídicas

ACTIVOS FINANCIEROS DE LAS FAMILIAS ESPAÑOLAS: (Evolución del patrimonio)

Evolución de los Activos y Pasivos Financieros



ACTIVOS FINANCIEROS DE LAS FAMILIAS ESPAÑOLAS: (Porcentaje sobre el total)



ACTIVOS FINANCIEROS DE LAS FAMILIAS ESPAÑOLAS:

(Flujos financieros acumulados hasta 3^{er} trimestre de cada año)

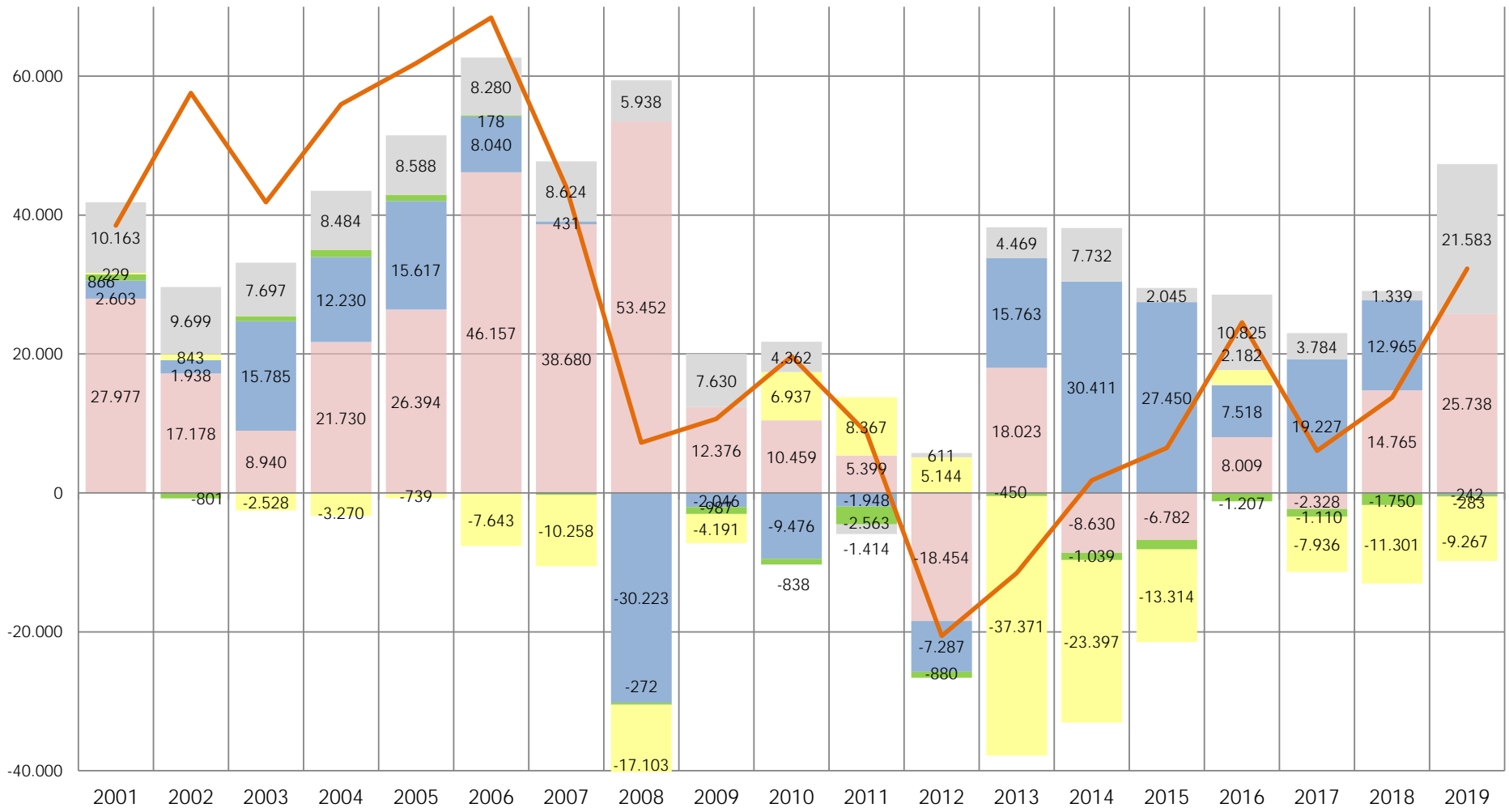
	2001	2002	2003	2004	2005	2006	2007	2008	2009	2010	2011	2012	2013	2014	2015	2016	2017	2018	2019
I. DEPÓSITOS Y EFECTIVO	22.121	43.223	14.422	28.909	33.370	50.855	40.909	51.674	13.080	7.420	2.987	-17.704	13.170	-15.198	-11.675	484	-9.802	7.464	19.297
Efectivo	-5.856	26.046	5.482	7.179	6.976	4.698	2.229	-1.778	704	-3.039	-2.412	750	-4.853	-6.568	-4.893	-7.525	-7.474	-7.301	-6.441
Depósitos transferibles	3.341	4.032	4.733	7.488	16.497	14.122	-7.736	-9.182	29.475	-6.879	-5.140	-1.854	15.723	16.292	45.565	46.602	48.752	38.720	40.348
Otros depósitos	24.636	13.146	4.207	14.242	9.896	32.035	46.417	62.634	-17.099	17.338	10.540	-16.600	2.300	-24.922	-52.347	-38.593	-51.080	-23.954	-14.610
II. INSTITUC. INV. COLECTIVA ⁽¹⁾	2.603	1.938	15.785	12.230	15.617	8.040	431	-30.223	-2.046	-9.476	-1.948	-7.287	15.763	30.411	27.450	7.518	19.227	12.965	-242
III. FONDOS DE PENSIONES	866	-801	709	1.039	887	178	-282	-272	-987	-838	-2.563	-880	-450	-1.039	-1.358	-1.207	-1.110	-1.750	-283
Externos	2.829	1.105	1.330	1.541	1.247	942	546	234	-38	-62	-461	-1.206	-894	-645	-649	-868	-676	-611	-320
Internos	-1.963	-1.906	-621	-502	-360	-764	-828	-506	-949	-776	-2.102	326	444	-394	-709	-339	-434	-1.139	37
IV. INVERSIÓN DIRECTA	229	843	-2.528	-3.270	-739	-7.643	-10.258	-17.103	-4.191	6.937	8.367	5.144	-37.371	-23.397	-13.314	2.182	-7.936	-11.301	-9.267
Renta Fija	-3.145	2.183	3.286	-555	2.440	7.942	5.588	-7.747	7.840	9.150	14.243	-11.550	-29.046	-21.906	-6.376	-3.034	-6.943	-1.471	-904
Corto plazo	76	-308	31	-758	386	891	3.914	-665	-3.227	-879	2.202	6.210	-9.494	-1.042	-482	-421	-235	-31	2
Largo plazo	-3.221	2.491	3.255	204	2.054	7.051	1.674	-7.081	11.067	10.028	12.041	-17.759	-19.552	-20.864	-5.894	-2.612	-6.708	-1.440	-906
Otras participaciones	1.473	1.184	1.612	3.579	3.464	3.173	4.712	-1.499	2.340	-671	2.402	3.221	-4.328	-2.980	907	-1.598	-4.847	-3.324	-1.840
Renta Variable	1.901	-2.524	-7.426	-6.294	-6.644	-18.758	-20.558	-7.858	-14.371	-1.542	-8.277	13.473	-3.997	1.489	-7.845	6.814	3.854	-6.506	-6.523
Cotizada	1.682	2.220	-1.203	-2.540	-1.881	-5.847	-949	-322	-1.439	2.864	-529	12.983	-4.747	-2.085	-9.016	7.108	3.867	-5.286	-5.688
No cotizada	219	-4.744	-6.223	-3.754	-4.763	-12.911	-19.610	-7.535	-12.932	-4.406	-7.749	490	750	3.574	1.172	-294	-13	-1.220	-834
V. SEGUROS/Ent.Prev.Social	10.163	9.699	7.697	8.484	8.588	8.280	8.624	5.938	7.630	4.362	-1.414	611	4.469	7.732	2.045	10.825	3.784	1.339	21.583
Reservas vida	3.561	-4.405	1.196	4.038	4.085	2.359	4.354	3.338	9.107	3.169	6.659	-761	4.666	8.721	1.192	11.159	943	2.652	19.340
Seguros colectivos pensiones	3.495	11.182	1.963	76	-817	914	-795	1.605	-1.083	-27	-1.095	386	-932	-2.030	-747	-676	-167	-612	-894
EPSV	1.121	2.263	1.927	1.390	2.315	2.285	2.852	-250	1.185	1.225	-227	1.444	1.184	1.688	2.646	834	801	-128	1.118
Otras reservas	1.987	658	2.612	2.980	3.005	2.722	2.213	1.245	-1.579	-5	-6.750	-458	-448	-647	-1.047	-492	2.206	-572	2.020
VI. CRÉDITOS	-491	1.298	1.958	2.886	3.487	3.522	-916	-6.154	-4.960	4.174	-3.601	180	-2.936	43	-210	0	-424	-11	-202
VII. OTROS	3.013	1.373	3.806	5.667	632	5.186	5.555	3.371	2.146	7.085	6.793	-639	-4.152	3.266	3.541	4.754	2.326	5.032	1.392
TOTAL	38.504	57.574	41.850	55.945	61.841	68.417	44.065	7.231	10.672	19.664	8.622	-20.575	-11.506	1.818	6.479	24.556	6.064	13.738	32.278

Fuente: INVERCO con datos Banco de España

(1) IIC: desde 2013 incluye IIC extranjeras de los hogares españoles. Antes de 2013, Fondos de Inversión y SICAV domésticas. No incluye inversores personas jurídicas

ACTIVOS FINANCIEROS DE LAS FAMILIAS ESPAÑOLAS:

Evolución flujos financieros 3er trimestre de cada año



DEPÓSITOS INSTITUC. INV. COLECTIVA FONDOS DE PENSIONES INVERSIÓN DIRECTA SEGUROS/Ent. Prev. Social TOTAL