

## PLANES DE PENSIONES DEL SISTEMA INDIVIDUAL 31 DE JULIO 2021

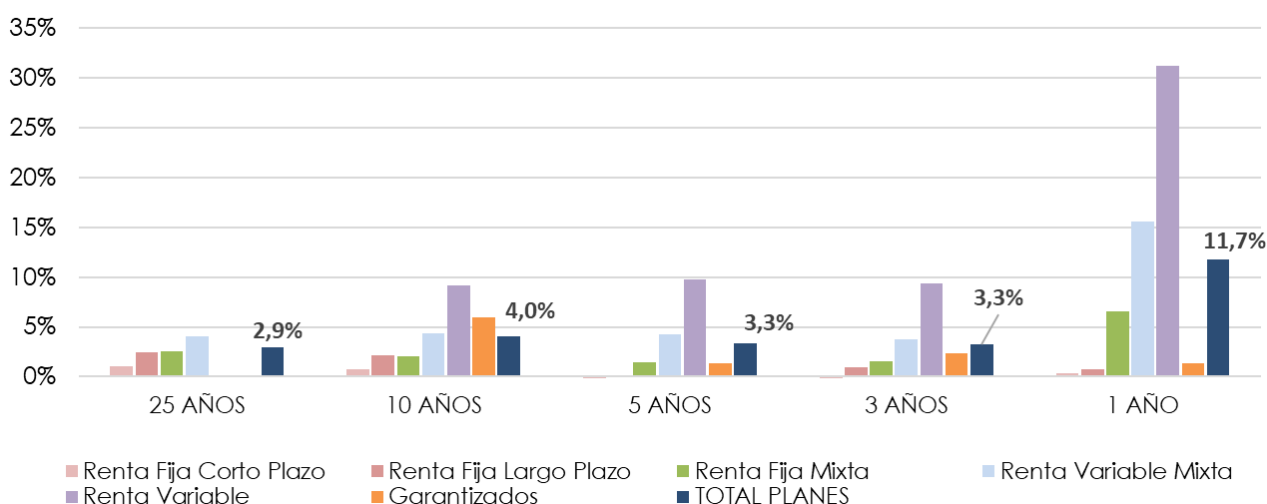
- **La rentabilidad media interanual de los Planes de Pensiones Individuales se mantiene en julio en el 11,7%**

Los Planes de Pensiones Individuales mantuvieron en julio el tono positivo de meses anteriores gracias al comportamiento de los mercados, para incrementar el valor de sus activos en 471 millones de euros, permitiendo de esta manera situar su **volumen total de patrimonio en 86.712 millones de euros** (86.241 millones de euros en junio). En términos interanuales, el patrimonio de los Planes registró en julio un crecimiento del 12,9% (9.882 millones de euros más que en el mismo mes del año anterior).

En el largo plazo los Planes de Pensiones continúan registrando una rentabilidad media anual (neta de gastos) del 3,0% y, en el medio plazo (10 y 15 años), presentan una rentabilidad del 4% y 2,4% respectivamente, además de presentar rentabilidades positivas en todos los periodos, sobre todo a 1 año, donde el rendimiento medio neto de gastos y comisiones alcanza el 11,7% anual. La Renta Variable continúa ofreciendo retornos muy elevados que llegan a alcanzar el 9,8% anual a los 5 años y el 31,2% en un año.

Rentabilidades medias anuales ponderadas (%). NETAS de gastos y comisiones								
SISTEMA INDIVIDUAL	26 AÑOS	25 AÑOS	20 AÑOS	15 AÑOS	10 AÑOS	5 AÑOS	3 AÑOS	1 AÑO
Renta Fija Corto Plazo	1,4%	1,0%	1,1%	0,7%	0,7%	-0,3%	-0,2%	0,4%
Renta Fija Largo Plazo	2,8%	2,5%	1,9%	2,0%	2,1%	0,1%	0,9%	0,8%
Renta Fija Mixta	3,0%	2,6%	1,7%	1,4%	2,0%	1,5%	1,6%	6,6%
Renta Variable Mixta	4,1%	4,1%	2,8%	2,8%	4,4%	4,3%	3,8%	15,5%
Renta Variable			3,4%	5,0%	9,1%	9,8%	9,4%	31,2%
Garantizados				3,1%	5,9%	1,4%	2,4%	1,4%
<b>TOTAL PLANES</b>	<b>3,0%</b>	<b>2,9%</b>	<b>2,3%</b>	<b>2,4%</b>	<b>4,0%</b>	<b>3,3%</b>	<b>3,3%</b>	<b>11,7%</b>

Rentabilidades anuales a distintos plazos. Planes Individuales



El volumen estimado de **APORTACIONES Y PRESTACIONES** en julio serían: aportaciones de 175 millones de euros y prestaciones de 198 millones, con lo que el volumen de **prestaciones netas del mes alcanzaría los 23 millones de euros**.

En la elaboración de esta estadística se incluye una muestra de **935 Planes de Pensiones del Sistema Individual y 7,45 millones de cuentas de partícipes**.