

PLANES DE PENSIONES DEL SISTEMA INDIVIDUAL 30 DE JUNIO 2021

- **La rentabilidad media interanual de los Planes de Pensiones Individuales se mantiene en junio en el 11,4%**

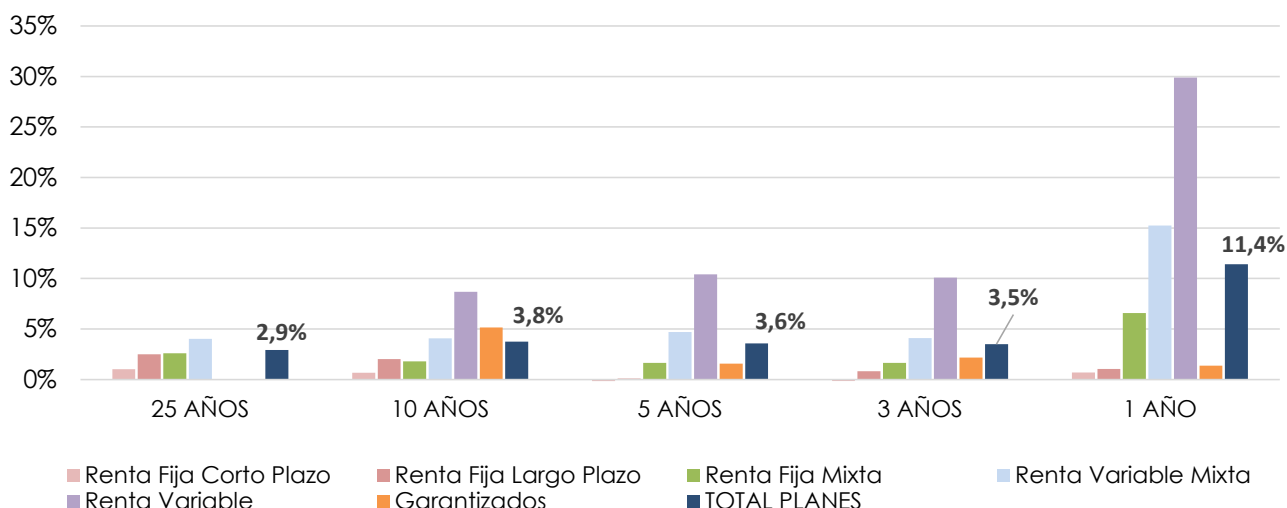
Los Planes de Pensiones Individuales mantuvieron en junio el tono positivo de meses anteriores y aprovecharon el comportamiento de los mercados, para incrementar el valor de sus activos en 1.038 millones de euros, permitiendo de esta manera situar su **volumen total de patrimonio en 86.241 millones de euros** (85.201 millones de euros en mayo). En términos interanuales, el patrimonio de los Planes registra un crecimiento del 12,7% (9.722 millones de euros más que en el mismo mes del año anterior).

En el largo plazo los Planes de Pensiones continúan registrando una rentabilidad media anual (neta de gastos) del 3,0% y, en el medio plazo (10 y 15 años), presentan una rentabilidad del 3,8% y 2,4% respectivamente, además de presentar rentabilidades positivas en todos los periodos, sobre todo a 1 año, donde el rendimiento medio neto de gastos y comisiones alcanza el 11,4% anual. La Renta Variable continúa ofreciendo retornos muy elevados que llegan a alcanzar el 10,4% anual a los 5 años y el 29,9% en un año.

Rentabilidades medias anuales ponderadas. NETAS de gastos y comisiones (%)

SISTEMA INDIVIDUAL	26 AÑOS	25 AÑOS	20 AÑOS	15 AÑOS	10 AÑOS	5 AÑOS	3 AÑOS	1 AÑO
Renta Fija Corto Plazo	1,37	1,03	1,08	0,72	0,68	-0,28	-0,18	0,69
Renta Fija Largo Plazo	2,78	2,49	1,95	1,98	2,02	0,09	0,81	1,04
Renta Fija Mixta	3,12	2,60	1,70	1,38	1,81	1,64	1,66	6,58
Renta Variable Mixta	4,08	4,02	2,73	2,82	4,07	4,70	4,10	15,24
Renta Variable			3,08	4,99	8,68	10,42	10,08	29,89
Garantizados				3,12	5,15	1,57	2,18	1,38
TOTAL PLANES	3,12	2,92	2,18	2,43	3,76	3,58	3,50	11,41

Rentabilidades anuales a distintos plazos. Planes Individuales



El volumen estimado de **APORTACIONES Y PRESTACIONES** en junio serían: aportaciones de 170 millones de euros y prestaciones de 191 millones, con lo que el volumen de **prestaciones netas del mes alcanzaría los 21 millones de euros**.

En la elaboración de esta estadística se incluye una **muestra de 945 Planes de Pensiones del Sistema Individual y 7,46 millones de cuentas de partícipes**.