

## PLANES DE PENSIONES DEL SISTEMA INDIVIDUAL 30 DE JUNIO 2020

- Los partícipes de Planes de Pensiones Individuales recuperan en el segundo trimestre del año más de 4.000 millones de euros.

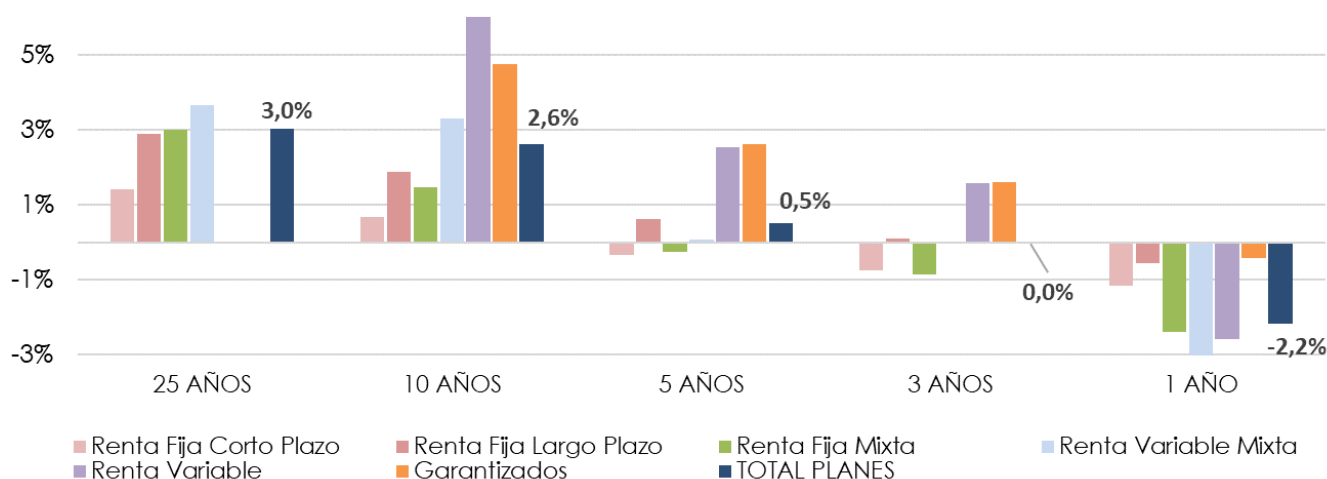
El buen comportamiento de los mercados durante el segundo trimestre de 2020 ha permitido a los **Planes de Pensiones Individuales generar para sus partícipes más de 4.000 millones de euros**, y recuperar de este modo gran parte del ajuste producido en el mes de marzo por efecto de la crisis sanitaria.

Tras el 1,23% de rentabilidad media obtenida en junio, los Planes de Pensiones Individuales cierran el mes con una **rentabilidad media trimestral del 5,8%**, con lo que este segundo trimestre de 2020 se convierte en el mejor de la serie histórica para los Planes de Pensiones del Sistema Individual.

En cualquier caso, **en el largo plazo los Planes de Pensiones continúan registrando una rentabilidad media anual (neta de gastos) del 3%** y, en el medio plazo (10 y 15 años), presentan una rentabilidad del 2,6% y 1,8% respectivamente.

Rentabilidades medias anuales ponderadas. NETAS de gastos y comisiones (%)								
SISTEMA INDIVIDUAL	26 AÑOS	25 AÑOS	20 AÑOS	15 AÑOS	10 AÑOS	5 AÑOS	3 AÑOS	1 AÑO
Renta Fija Corto Plazo	1,4%	1,4%	1,4%	0,7%	0,7%	-0,4%	-0,8%	-1,2%
Renta Fija Largo Plazo	3,0%	2,9%	2,1%	1,9%	1,9%	0,6%	0,1%	-0,6%
Renta Fija Mixta	3,1%	3,0%	1,3%	1,1%	1,5%	-0,3%	-0,9%	-2,4%
Renta Variable Mixta	3,6%	3,7%	1,8%	2,4%	3,3%	0,1%	0,0%	-3,2%
Renta Variable			0,3%	3,7%	6,3%	2,5%	1,6%	-2,6%
Garantizados				2,8%	4,8%	2,6%	1,6%	-0,4%
<b>TOTAL PLANES</b>	<b>3,1%</b>	<b>3,0%</b>	<b>1,4%</b>	<b>1,8%</b>	<b>2,6%</b>	<b>0,5%</b>	<b>0,0%</b>	<b>-2,2%</b>

Rentabilidades anuales a distintos plazos. Planes Individuales



El volumen estimado de **APORTACIONES Y PRESTACIONES** en junio serían: aportaciones de 247,3 millones de euros y prestaciones de 203,5 millones, con lo que el volumen de **aportaciones netas del mes alcanzaría los 43,8 millones de euros**.

En la elaboración de esta estadística se incluye una **muestra de 993 Planes de Pensiones del Sistema Individual**, que representa en torno al **99% de su patrimonio**, es decir, **76.519 millones de euros y 7,50 millones de cuentas de partícipes**.