

## DATOS DE INSTITUCIONES DE INVERSIÓN COLECTIVA 30 SEPTIEMBRE 2018

- Los Fondos de Inversión acumulan hasta septiembre suscripciones netas por valor de 11.855 millones de euros.

El PATRIMONIO de la inversión colectiva (Fondos y Sociedades) presenta un crecimiento de 13.375 millones de euros en 2018, situándose en 480.634 millones, lo que supone un aumento del 3,5% con respecto a diciembre de 2017.

El número de CUENTAS DE PARTICIPES se situó en los 14.004.582, lo que supone 1.030.449 cuentas más que a finales del año anterior.

IIC						
Tipo IIC	Patrimonio (millones €)			CUENTAS de partícipes/accionistas <sup>(3)</sup>		
	sep-18	dic-17	% var.2018	sep-18	dic-17	% var.2018
FONDOS DE INVERSIÓN <sup>(1)</sup>	272.703	263.123	3,6%	11.376.742	10.339.946	10,0%
SICAV	31.064	32.058	-3,1%	430.084	435.747	-1,3%
IIC INMOBILIARIAS	867	1.078	-19,5%	909	1.593	-42,9%
IICs EXTRANJERAS <sup>(2)</sup>	176.000	168.000	4,8%	2.196.847	2.196.847	0,0%
<b>TOTAL IIC</b>	<b>480.634</b>	<b>464.259</b>	<b>3,5%</b>	<b>14.004.582</b>	<b>12.974.133</b>	<b>7,9%</b>

*(1) Excluidas inversiones en Fondos de la propia Gestora*

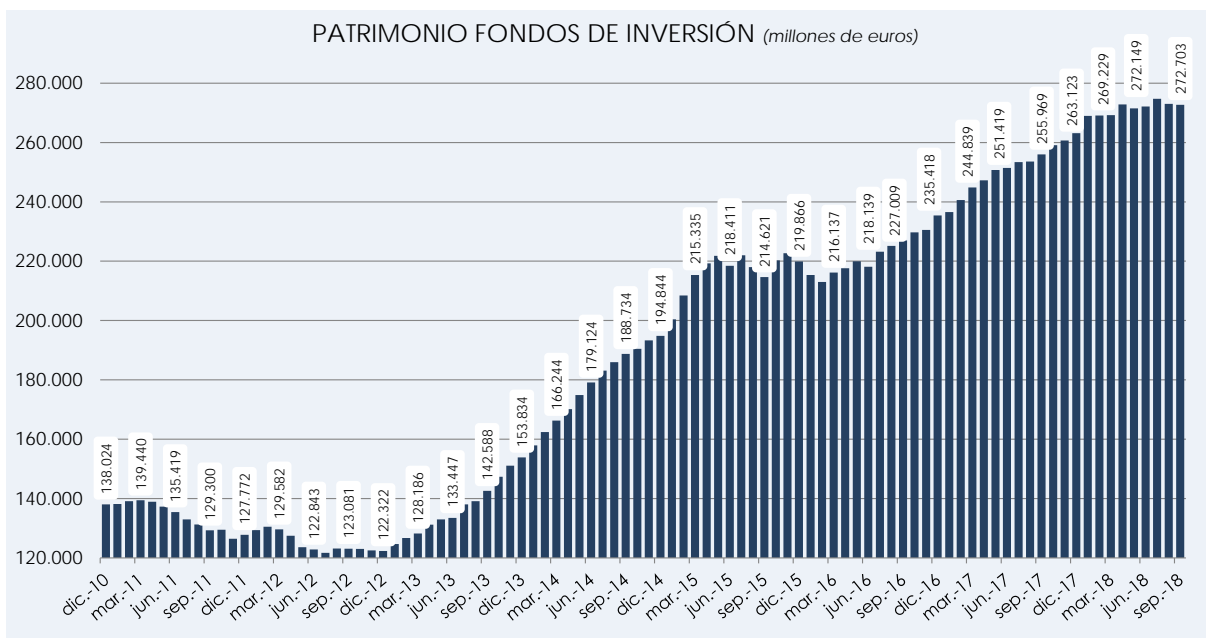
*(2) Últimos datos disponibles (junio 2018)*

*(3) Hace referencia al número de cuentas, por lo que un partícipe puede tener más de una cuenta.*

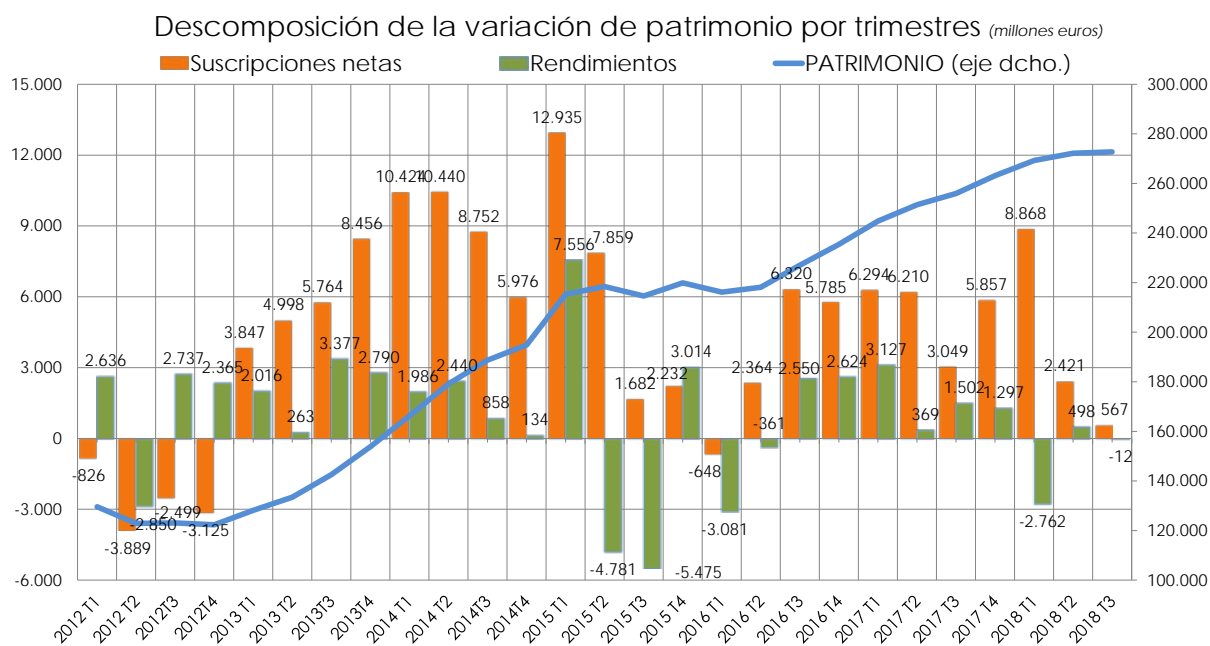
## PATRIMONIO

El volumen de activos de los Fondos de Inversión Mobiliaria registró en septiembre un descenso de 321 millones de euros, situándose en 272.703 millones de euros, un 0,1% menos que en agosto.

En el conjunto de 2018, el patrimonio de los Fondos de Inversión experimenta un crecimiento de 9.580 millones de euros, 3,6% más que a finales de 2017.



Este crecimiento tiene su naturaleza en las suscripciones netas experimentadas por los Fondos de Inversión durante los tres primeros trimestres, que superan los 11.855 millones de euros, frente al comportamiento más negativo de los mercados, que produce un ajuste de 2.276 millones en el patrimonio de los Fondos.



Por categorías, los *Fondos Globales* volvieron a liderar el crecimiento patrimonial en septiembre, con un incremento de 571 millones de euros y, además, son los Fondos que mayor crecimiento acumulan en términos absolutos en lo que llevamos de año (9.082 millones de euros).

A pesar de la volatilidad presente en los mercados financieros, los partícipes continuaron confiando en los Fondos con mayor exposición a acciones, y los *Fondos de Renta Variable Internacional* incrementaron de forma sustancial su volumen de activos en septiembre, debido a las suscripciones netas experimentadas por esta categoría. En el conjunto del año, acumulan un crecimiento de más de 4.132 millones de euros.

En septiembre, los Fondos Mixtos con mayor exposición a bolsa no pudieron compensar el ajuste patrimonial experimentado por los Mixtos de Renta Fija, con lo que esta categoría en global registró un descenso de 211 millones de euros.

Los *Fondos de Renta Fija* y los de *Retorno Absoluto* fueron los Fondos con mayor disminución de patrimonio durante el mes (526 y 370 millones de euros menos, respectivamente), debido a los reembolsos experimentados por las categorías.

En el conjunto del año, son los de *Fondos de Gestión Pasiva* los que acumulan una mayor caída patrimonial, superior a los 2.908 millones de euros.

CATEGORIA DE INVERSIÓN	PATRIMONIO				
	septiembre-18	Variación			
		septiembre-18		2018	
		Importe (miles de euros)	%	Importe (miles de euros)	%
GLOBALES	44.481.536	571.172	1,3%	9.082.068	25,7%
RENTA VARIABLE INTERNACIONAL	33.690.041	419.469	1,3%	4.132.301	14,0%
RENTA VARIABLE MIXTA	25.328.149	168.858	0,7%	2.833.574	12,6%
GARANTIZADOS	19.189.742	136.284	0,7%	-1.452.815	-7,0%
RENTA VARIABLE NACIONAL	7.154.643	-62.947	-0,9%	1.038.137	17,0%
GESTION PASIVA	16.318.260	-108.466	-0,7%	-2.908.655	-15,1%
MONETARIOS	6.607.702	-159.283	-2,4%	-484.555	-6,8%
RETORNO ABSOLUTO	16.575.854	-369.978	-2,2%	-489.699	-2,9%
RENTA FIJA MIXTA	42.170.292	-379.959	-0,9%	-431.539	-1,0%
RENTA FIJA	58.892.996	-526.266	-0,9%	-1.795.993	-3,0%
Inversión libre	2.293.832	-10.353	-0,4%	56.805	2,5%
<b>Total Fondos de Inversión</b>	<b>272.703.047</b>	<b>-321.469</b>	<b>-0,1%</b>	<b>9.579.629</b>	<b>3,6%</b>

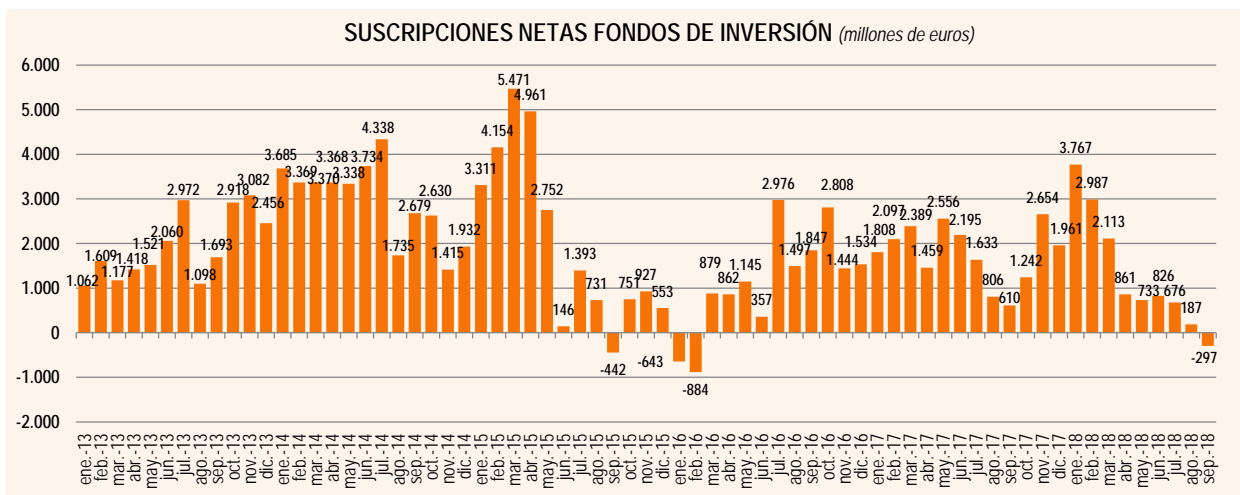
## SUSCRIPCIONES Y REEMBOLSOS

Los Fondos de Inversión experimentaron en septiembre REEMBOLSOS netos (297 millones de euros), tras treinta meses consecutivos de entradas netas. A pesar de las salidas registradas en el mes, acumulan 11.855 millones de suscripciones netas en 2018.

De nuevo, los *Fondos Globales* han liderado el ranking de suscripciones del mes con unas entradas netas de 523 millones de euros en septiembre y acumulan 9.228 millones de euros en 2018.

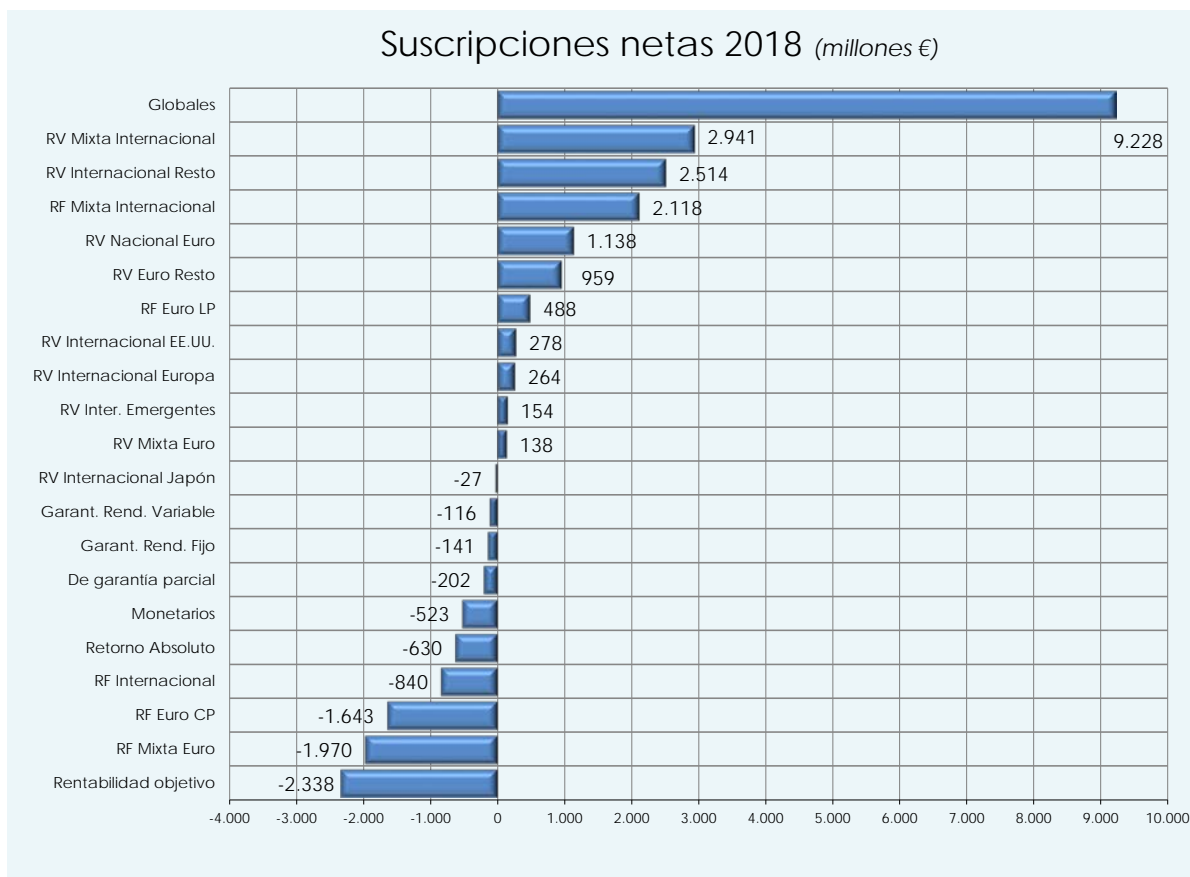
Asimismo, los Fondos de *Renta Variable Internacional* registraron suscripciones netas de más de 440 millones de euros en el mes, acumulando 4.141 millones de euros de flujos positivos en el año.

Por su parte, los *Fondos Mixtos* registraron salidas netas en septiembre (195 millones de euros), por los reembolsos de la *Renta Fija Mixta* (415 millones de euros). A pesar de la evolución en el mes, los *Mixtos* acumulan ya 3.226 millones de euros de suscripciones netas positivas, de las que la práctica totalidad corresponde a la *Renta Variable Mixta*.



En sentido contrario, además de la *Renta Fija Mixta*, los Fondos que han registrado mayores flujos netos negativos han sido los *Fondos de Renta Fija* y los de *Retorno Absoluto*, con salidas netas en septiembre de 709 y 364 millones de euros, respectivamente.

Los *Fondos de Gestión Pasiva* siguen siendo los que mayores reembolsos netos acumulan en 2018, con salidas netas por valor de 2.338 millones de euros.



## CUENTAS de partícipes

El número de cuentas de PARTÍCIPES en Fondos de Inversión nacionales aumentó en septiembre (49.983 cuentas más que en agosto), y sitúan su cifra en 11.376.742 partícipes.

## RENTABILIDAD

La Reserva Federal de los Estados Unidos en su reunión de política monetaria de septiembre decidió incrementar los tipos de interés de referencia en 0,25 p.p. hasta situarlos en el intervalo del 2%-2,25%, siendo la primera vez en más de una década que el tipo oficial supera el 2%.

La TIR del bono alemán a 10 años se ha incrementado en el mes hasta el 0,46% desde el 0,34% de finales de agosto, así como la rentabilidad del bono español a 10 años, que ha aumentado ligeramente hasta el 1,47% desde el 1,43%. La prima de riesgo en España ha cerrado en 106 pbs (114 pbs. en agosto).

El tipo de cambio del euro frente al dólar cerró el periodo en 1,16, lo que supone una depreciación del euro del 0,6% con respecto al cierre de agosto.

En este contexto, los Fondos de Inversión registraron una rentabilidad muy ligeramente positiva en septiembre del 0,01%, y acumulan un ajuste del 0,72% en 2018.

Todas las categorías de Fondos mostraron rentabilidades planas o con ligeras variaciones, con la excepción de la *Renta Variable Internacional Japón* que experimentó una revalorización del 3,9% en septiembre.

### RENTABILIDADES MEDIAS ANUALES PONDERADAS DE LOS FONDOS DE INVERSIÓN (30/09/18)

Tipo de Fondo	Mes	2018	1 Año	3 Años	5 Años	10 Años	15 Años	20 Años	25 Años
MONETARIOS	0,00	-0,40	-0,50	-0,24	0,01	0,71	1,10	1,44	2,36
RENTA FIJA EURO CORTO PLAZO	0,10	-0,86	-0,84	-0,12	0,14	0,74	1,14	1,50	2,40
RENTA FIJA EURO LARGO PLAZO	0,09	-1,12	-0,94	0,48	1,65	2,55	2,14	2,39	3,29
RENTA FIJA MIXTA EURO	0,12	-1,64	-1,75	0,35	1,34	1,83	2,08	1,85	3,01
RENTA VARIABLE MIXTA EURO	-0,23	-2,24	-3,28	1,46	2,89	2,47	3,25	2,04	3,71
RENTA VARIABLE NACIONAL EURO	-0,81	-0,26	0,17	5,85	5,68	3,58	6,04	3,89	6,54
RENTA FIJA INTERNACIONAL	0,33	-1,01	-1,25	0,06	2,02	2,41	1,89	2,23	3,00
RENTA FIJA MIXTA INTERNACIONAL	-0,04	-1,24	-0,93	0,32	0,86	1,05	1,17	1,12	2,31
RENTA VARIABLE MIXTA INTERNACIONAL	-0,01	-0,41	0,46	2,21	2,27	2,93	2,64	1,53	3,21
RENTA VARIABLE EURO RESTO	-0,35	-1,88	-3,05	5,06	5,07	5,56	5,65	3,02	5,72
RENTA VBLE. INTERNACIONAL EUROPA	0,34	-0,58	-0,43	3,88	5,15	4,19	4,34	1,90	4,39
RENTA VBLE. INTERNACIONAL EEUU	0,28	9,67	15,16	13,16	12,50	9,88	6,38	4,10	2,79
RENTA VBLE. INTERNACIONAL JAPÓN	3,89	2,79	11,91	10,32	8,78	6,15	3,28	0,83	-0,71
RENTA VBLE. INTERNACIONAL EMERGENTES	-0,34	-6,32	-2,75	8,17	3,70	3,78	6,97	5,58	4,33
RENTA VBLE. INTERNACIONAL RESTO	-0,36	0,80	3,12	7,62	7,38	8,19	5,85	2,67	4,08
GLOBALES	0,07	-0,38	0,99	2,81	3,32	2,62	2,45	1,84	3,28
GARANTIZADOS DE RENDIMIENTO FIJO	0,17	-1,08	-0,82	-0,10	0,64	1,97	1,98	2,23	
GARANTIZADOS DE RENDIMIENTO VARIABLE	0,15	-1,59	-1,49	0,41	1,12	1,73	1,91	2,14	
DE GARANTÍA PARCIAL	-0,09	-0,59	-1,48	1,00	2,33				
DE GESTIÓN PASIVA	-0,05	-0,39	-0,61	1,49	2,93				
RETORNO ABSOLUTO	-0,07	-1,73	-1,49	0,18	0,65				
FONDOS DE INVERSIÓN LIBRE (FIL)	-0,72	0,29	0,99	7,21	6,49				
FONDOS DE FIL	-0,27	1,07	1,32	-0,51	0,56				
<b>TOTALES FONDOS</b>	<b>0,01</b>	<b>-0,72</b>	<b>-0,27</b>	<b>1,54</b>	<b>1,90</b>	<b>2,19</b>	<b>2,30</b>	<b>1,85</b>	<b>2,84</b>