



Asociación de Instituciones de Inversión Colectiva y Fondos de Pensiones

AHORRO FINANCIERO DE LAS FAMILIAS ESPAÑOLAS

1º Trimestre de 2015

- ▣ El ahorro financiero (activos financieros) de las familias españolas a finales de marzo 2015, superó por primera vez en la serie histórica los dos billones de euros, según datos del Banco de España, lo que supone un 3,5% de incremento en el primer trimestre del año (69.589 millones de euros).
- ▣ Más del 90% del incremento del saldo de activos financieros de las familias hasta marzo 2015 correspondió a la revalorización de sus carteras. Por tipo de activo, **la renta variable cotizada y las Instituciones de Inversión Colectiva** (Fondos y Sociedades de Inversión e IIC extranjeras) **lideraron el incremento del saldo de activos financieros** (11,4% y 10,8% de aumento respectivamente). En sentido contrario, los hogares volvieron a reducir las tenencias de sus activos más líquidos (depósitos), que pasan a representar el 37,5% del total, frente al 42,9% del año 2010.
- ▣ El ahorro financiero neto de las familias (activos menos pasivos) renueva máximos históricos y se sitúa en **1,25 billones de euros**, debido tanto al incremento del saldo de activos como a la disminución de 6.558 millones experimentada por los pasivos financieros de las familias, que continúan descendiendo aunque a tasas muy inferiores a la de trimestres precedentes.
- ▣ En términos porcentuales sobre PIB, **el ahorro financiero neto de las familias españolas alcanza el 116,9%, frente al 65,4% en diciembre 2008**, lo que significa que en sólo seis años las familias españolas casi han duplicado su riqueza financiera neta. En sentido contrario, la riqueza inmobiliaria de los hogares se ha reducido en un 33%, pasando de representar el 590% del PIB en junio 2007 a tan sólo el 401% a finales de 2014.
- ▣ Tras dos años con desinversiones en el primer trimestre, la adquisición neta de activos financieros por parte de las familias fue positiva en el primer trimestre de 2015, debido casi en su totalidad al **importante volumen de suscripciones netas en Instituciones de Inversión Colectiva (16.169 millones de euros, equivalente a un 1,5% del PIB)** y que compensó las desinversiones realizadas por los hogares en el resto de activos (destacando la desinversión neta de 5.739 millones en depósitos).

ACTIVOS FINANCIEROS DE LAS FAMILIAS ESPAÑOLAS:

Saldo en millones de euros

Activos Financieros	1985	1990	1995	2000	2005	2006	2007	2008	2009	2010	2011	2012	2013	2014	2015	Variaciones	
															1º trim	Trim.	2015
I. DEPÓSITOS Y EFECTIVO	128.143	228.297	323.354	402.699	575.155	655.232	714.117	788.320	815.219	837.904	838.280	841.809	863.855	850.366	842.882	-0,9%	-0,9%
Efectivo	12.074	26.165	44.101	52.857	78.195	84.051	85.873	88.541	91.809	90.833	90.637	88.243	82.917	76.539	74.793	-2,3%	-2,3%
Depósitos transferibles	14.655	33.383	35.161	58.652	265.491	288.746	275.389	267.923	308.992	307.293	307.629	307.515	334.701	368.671	375.606	1,9%	1,9%
Otros depósitos	101.414	168.749	244.091	291.190	231.469	282.435	352.854	431.856	414.418	439.779	440.015	446.051	446.237	405.157	392.483	-3,1%	-3,1%
II. INSTITUC. INV. COLECTIVA	688	5.963	63.932	143.777	203.435	214.117	205.311	149.338	150.717	131.191	121.144	117.926	178.330	225.192	249.475	10,8%	10,8%
Fondos de Inversión	688	5.963	63.932	143.777	196.388	205.655	195.564	142.626	134.795	114.846	106.140	102.205	125.952	161.721	178.620	10,4%	10,4%
IIC extranjeras/SICAV ⁽¹⁾	-	-	-	-	7.048	8.462	9.747	6.712	15.922	16.346	15.004	15.721	52.377	63.471	70.854	11,6%	11,6%
III. FONDOS DE PENSIONES	615	11.590	21.759	51.328	83.754	93.038	97.667	90.011	95.644	96.844	92.903	96.520	102.325	109.502	113.903	4,0%	4,0%
Externos	-	3.215	13.124	38.621	73.495	81.736	87.047	79.058	85.312	85.215	83.730	86.777	92.413	99.531	104.417	4,9%	4,9%
Internos	615	8.375	8.635	12.707	10.259	11.302	10.619	10.953	10.332	11.629	9.174	9.742	9.912	9.971	9.486	-4,9%	-4,9%
IV. INVERSIÓN DIRECTA	48.108	80.661	145.913	297.850	520.735	660.330	654.189	438.710	447.906	438.356	462.406	478.242	509.786	542.204	589.206	8,7%	8,7%
Renta Fija	16.404	27.601	22.495	26.069	33.733	50.164	50.469	37.832	41.888	49.515	82.220	76.389	46.611	25.787	25.905	0,5%	0,5%
Corto plazo	3.081	16.486	7.496	1.543	1.796	3.160	7.691	7.054	2.691	2.197	9.231	16.283	1.887	1.509	1.195	-20,8%	-20,8%
Largo plazo / Préstamos	13.323	11.115	14.999	24.527	31.936	47.004	42.777	30.779	39.197	47.318	72.989	60.106	44.724	24.278	24.710	1,8%	1,8%
Otras participaciones	2.812	1.641	8.974	28.260	38.140	46.572	57.114	55.713	45.353	56.762	67.688	85.653	76.770	76.224	76.340	0,2%	0,2%
Renta Variable	28.892	51.419	114.443	243.521	448.862	563.594	546.606	345.164	360.664	332.079	312.497	316.201	386.405	440.193	486.962	10,6%	10,6%
Cotizada	-	-	29.344	108.558	110.812	146.407	140.518	83.940	107.401	93.896	92.806	117.719	158.130	164.304	182.981	11,4%	11,4%
No cotizada	-	-	85.099	134.963	338.050	417.187	406.088	261.225	253.263	238.183	219.692	198.482	228.275	275.889	303.981	10,2%	10,2%
V. SEGUROS/Ent.Prev.Social	3.416	15.723	41.688	100.708	147.985	159.586	163.619	171.727	180.908	181.191	181.400	187.961	196.524	212.152	213.265	0,5%	0,5%
Reservas vida	1.117	8.221	30.307	65.429	84.346	90.444	93.323	100.529	109.630	109.295	116.437	121.694	132.512	147.877	148.335	0,3%	0,3%
Seguros colectivos pensiones	-	-	458	9.181	29.465	31.202	30.157	29.759	29.516	29.019	27.123	27.216	28.372	27.330	27.330	0,0%	0,0%
EPSV	-	-	3.948	6.269	8.190	10.033	10.154	15.249	15.990	16.052	17.010	18.049	19.629	20.508	21.039	2,6%	2,6%
Otras reservas	2.299	7.502	6.974	19.830	25.985	27.907	29.985	26.191	25.773	26.825	20.829	21.002	16.011	16.438	16.561	0,7%	0,7%
VI. CRÉDITOS	17.285	23.120	21.373	20.774	28.449	32.460	28.547	21.789	15.085	23.098	20.613	19.444	14.252	14.405	14.530	0,9%	0,9%
VI. OTROS	5.063	9.111	14.901	7.939	21.244	26.874	33.006	29.907	29.231	31.485	35.246	32.330	26.877	27.259	27.408	0,5%	0,5%
TOTAL	203.318	374.465	632.920	1.025.076	1.580.758	1.841.637	1.896.455	1.689.801	1.734.710	1.740.070	1.751.991	1.774.232	1.891.948	1.981.080	2.050.669	3,5%	3,5%
Activos Financieros/PIB	120,0%	125,0%	137,8%	158,6%	169,9%	182,7%	175,5%	151,4%	160,8%	161,0%	163,0%	168,1%	180,3%	187,2%	192,2%		
Pasivos financieros	54.813	131.521	182.286	343.390	710.745	843.321	934.870	959.515	947.767	954.761	927.243	889.268	840.403	809.880	803.322	-0,8%	-0,8%
Pasivos financ/PIB	32,3%	43,7%	39,7%	53,1%	76,4%	83,7%	86,5%	86,0%	87,8%	88,3%	86,2%	84,3%	80,1%	76,5%	75,3%		
Activos financieros netos/PIB	87,6%	81,3%	98,1%	105,5%	93,5%	99,0%	89,0%	65,4%	72,9%	72,7%	76,7%	83,9%	100,2%	110,7%	116,9%		
Activos financieros netos	148.505	242.944	450.633	681.686	870.013	998.316	961.585	730.286	786.943	785.308	824.748	884.963	1.051.546	1.171.200	1.247.347	6,5%	6,5%

(1) IIC: desde 2013 incluye SICAV e IIC extranjeras de los hogares españoles. Antes de 2013 solo SICAV. No incluye inversores personas jurídicas

ACTIVOS FINANCIEROS DE LAS FAMILIAS ESPAÑOLAS:

Variaciones anuales (%)

Activos Financieros	Anualizada 5 años				Anual									
	1990	1995	2000	2005	2006	2007	2008	2009	2010	2011	2012	2013	2014	2015 1º trim.
I. DEPÓSITOS Y EFECTIVO	12,2%	7,2%	4,5%	7,4%	13,9%	9,0%	10,4%	3,4%	2,8%	0,0%	0,4%	2,6%	-1,6%	-1,5%
Efectivo	16,7%	11,0%	3,7%	8,1%	7,5%	2,2%	3,1%	3,7%	-1,1%	-0,2%	-2,6%	-6,0%	-7,7%	-6,9%
Depósitos transferibles	17,9%	1,0%	10,8%	35,3%	8,8%	-4,6%	-2,7%	15,3%	-0,5%	0,1%	0,0%	8,8%	10,1%	13,5%
Otros depósitos	10,7%	7,7%	3,6%	-4,5%	22,0%	24,9%	22,4%	-4,0%	6,1%	0,1%	1,4%	0,0%	-9,2%	-11,7%
II. INSTITUC. INV. COLECTIVA	54,0%	60,7%	17,6%	7,2%	5,3%	-4,1%	-27,3%	0,9%	-13,0%	-7,7%	-2,7%	51,2%	26,3%	31,4%
Fondos de Inversión	54,0%	60,7%	17,6%	6,4%	4,7%	-4,9%	-27,1%	-5,5%	-14,8%	-7,6%	-3,7%	23,2%	28,4%	29,5%
IIC extranjeras/SICAV ⁽¹⁾	-	-	-	-	20,1%	15,2%	-31,1%	137,2%	2,7%	-8,2%	4,8%	-	21,2%	36,7%
III. FONDOS DE PENSIONES	79,9%	13,4%	18,7%	10,3%	11,1%	5,0%	-7,8%	6,3%	1,3%	-4,1%	3,9%	6,0%	7,0%	10,6%
Externos	-	32,5%	24,1%	13,7%	11,2%	6,5%	-9,2%	7,9%	-0,1%	-1,7%	3,6%	6,5%	7,7%	11,5%
Internos	68,6%	0,6%	8,0%	-4,2%	10,2%	-6,0%	3,1%	-5,7%	12,6%	-21,1%	6,2%	1,7%	0,6%	1,2%
IV. INVERSIÓN DIRECTA	10,9%	12,6%	15,3%	11,8%	26,8%	-0,9%	-32,9%	2,1%	-2,1%	5,5%	3,4%	6,6%	6,4%	8,7%
Renta Fija	11,0%	-4,0%	3,0%	5,3%	48,7%	0,6%	-25,0%	10,7%	18,2%	66,1%	-7,1%	-39,0%	-44,7%	-39,6%
Corto plazo	39,9%	-14,6%	-27,1%	3,1%	76,0%	143,4%	-8,3%	-61,9%	-18,4%	320,2%	76,4%	-88,4%	-20,0%	-29,6%
Largo plazo / Préstamos	-3,6%	6,2%	10,3%	5,4%	47,2%	-9,0%	-28,0%	27,4%	20,7%	54,3%	-17,7%	-25,6%	-45,7%	-40,1%
Otras participaciones	-10,2%	40,5%	25,8%	6,2%	22,1%	22,6%	-2,5%	-18,6%	25,2%	19,2%	26,5%	-10,4%	-0,7%	-0,5%
Renta Variable	12,2%	17,4%	16,3%	13,0%	25,6%	-3,0%	-36,9%	4,5%	-7,9%	-5,9%	1,2%	22,2%	13,9%	15,3%
Cotizada	-	-	29,9%	0,4%	32,1%	-4,0%	-40,3%	28,0%	-12,6%	-1,2%	26,8%	34,3%	3,9%	5,9%
No cotizada	-	-	9,7%	20,2%	23,4%	-2,7%	-35,7%	-3,0%	-6,0%	-7,8%	-9,7%	15,0%	20,9%	21,8%
V. SEGUROS/Ent.Prev.Social	35,7%	21,5%	19,3%	8,0%	7,8%	2,5%	5,0%	5,3%	0,2%	0,1%	3,6%	4,6%	8,0%	4,4%
Reservas vida	49,1%	29,8%	16,6%	5,2%	7,2%	3,2%	7,7%	9,1%	-0,3%	6,5%	4,5%	8,9%	11,6%	5,3%
Seguros colectivos pensiones	-	-	82,2%	26,3%	5,9%	-3,3%	-1,3%	-0,8%	-1,7%	-6,5%	0,3%	4,2%	-3,7%	0,7%
EPSV	-	-	9,7%	5,5%	22,5%	1,2%	50,2%	4,9%	0,4%	6,0%	6,1%	8,8%	4,5%	4,3%
Otras reservas	26,7%	-1,4%	23,2%	5,6%	7,4%	7,4%	-12,7%	-1,6%	4,1%	-22,4%	0,8%	-23,8%	2,7%	3,0%
VI. CRÉDITOS	6,0%	-1,6%	-0,6%	6,5%	14,1%	-12,1%	-23,7%	-30,8%	53,1%	-10,8%	-5,7%	-26,7%	1,1%	2,5%
VII. OTROS	12,5%	10,3%	-11,8%	21,8%	26,5%	22,8%	-9,4%	-2,3%	7,7%	11,9%	-8,3%	-16,9%	1,4%	8,7%
TOTAL	13,0%	11,1%	10,1%	9,0%	16,5%	3,0%	-10,9%	2,7%	0,3%	0,7%	1,3%	6,6%	4,7%	6,0%
Pasivos financieros	19,1%	6,7%	13,5%	15,7%	18,7%	10,9%	2,6%	-1,2%	0,7%	-2,9%	-4,1%	-5,5%	-3,6%	-3,2%

Fuente: INVERCO con datos Banco de España

(1) IIC: desde 2013 incluye SICAV e IIC extranjeras de los hogares españoles. Antes de 2013 solo SICAV. No incluye inversores personas jurídicas

ACTIVOS FINANCIEROS DE LAS FAMILIAS ESPAÑOLAS:

Estructura del ahorro financiero de las familias (% sobre total)

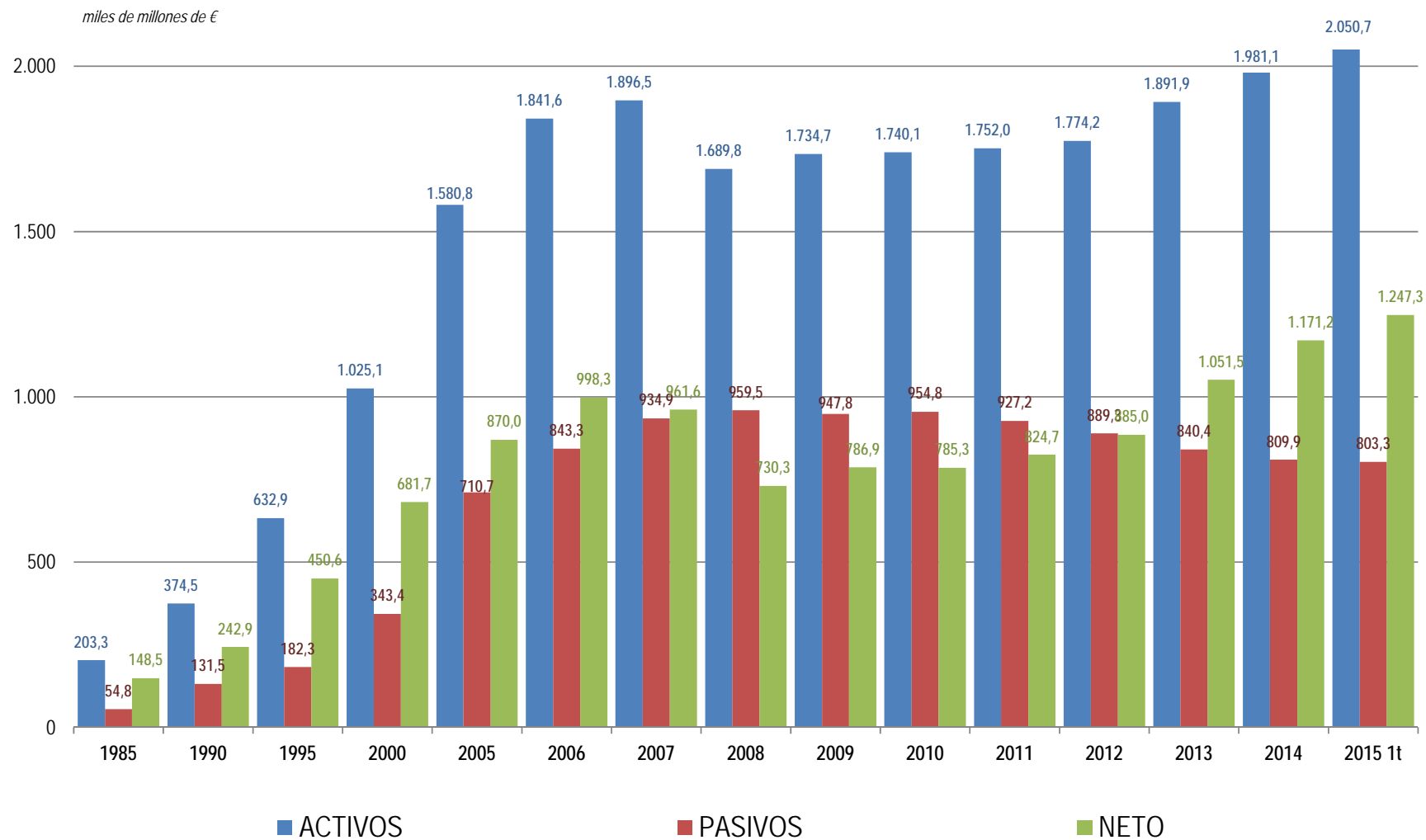
Activos Financieros	1985	1990	1995	2000	2005	2006	2007	2008	2009	2010	2011	2012	2013	2014	2015 1º trim.
	I. DEPÓSITOS Y EFECTIVO	63,0	61,0	51,1	39,3	36,4	35,6	37,7	46,7	47,0	48,2	47,8	47,4	45,7	42,9
Efectivo	5,9	7,0	7,0	5,2	4,9	4,6	4,5	5,2	5,3	5,2	5,2	5,0	4,4	3,9	3,6
Depósitos transferibles	7,2	8,9	5,6	5,7	16,8	15,7	14,5	15,9	17,8	17,7	17,6	17,3	17,7	18,6	18,3
Otros depósitos	49,9	45,1	38,6	28,4	14,6	15,3	18,6	25,6	23,9	25,3	25,1	25,1	23,6	20,5	19,1
II. INSTITUC. INV. COLECTIVA	0,3	1,6	10,1	14,0	12,9	11,6	10,8	8,8	8,7	7,5	6,9	6,6	9,4	11,4	12,2
Fondos de Inversión	0,3	1,6	10,1	14,0	12,4	11,2	10,3	8,4	7,8	6,6	6,1	5,8	6,7	8,2	8,7
IIC extranjeras/SICAV ⁽¹⁾					0,4	0,5	0,5	0,4	0,9	0,9	0,9	0,9	2,8	3,2	3,5
III. FONDOS DE PENSIONES	0,3	3,1	3,4	5,0	5,3	5,1	5,1	5,3	5,5	5,6	5,3	5,4	5,4	5,5	5,6
Externos		0,9	2,1	3,8	4,6	4,4	4,6	4,7	4,9	4,9	4,8	4,9	4,9	5,0	5,1
Internos	0,3	2,2	1,4	1,2	0,6	0,6	0,6	0,6	0,6	0,7	0,5	0,5	0,5	0,5	0,5
IV. INVERSIÓN DIRECTA	23,7	21,5	23,1	29,1	32,9	35,9	34,5	26,0	25,8	25,2	26,4	27,0	26,9	27,4	28,7
Renta Fija	8,1	7,4	3,6	2,5	2,1	2,7	2,7	2,2	2,4	2,8	4,7	4,3	2,5	1,3	1,3
Corto plazo	1,5	4,4	1,2	0,2	0,1	0,2	0,4	0,4	0,2	0,1	0,5	0,9	0,1	0,1	0,1
Largo plazo / Préstamos	6,6	3,0	2,4	2,4	2,0	2,6	2,3	1,8	2,3	2,7	4,2	3,4	2,4	1,2	1,2
Otras participaciones	1,4	0,4	1,4	2,8	2,4	2,5	3,0	3,3	2,6	3,3	3,9	4,8	4,1	3,8	3,7
Renta Variable	14,2	13,7	18,1	23,8	28,4	30,6	28,8	20,4	20,8	19,1	17,8	17,8	20,4	22,2	23,7
Cotizada	-	-	4,6	10,6	7,0	7,9	7,4	5,0	6,2	5,4	5,3	6,6	8,4	8,3	8,9
No cotizada	-	-	13,4	13,2	21,4	22,7	21,4	15,5	14,6	13,7	12,5	11,2	12,1	13,9	14,8
V. SEGUROS/Ent.Prev.Social	1,7	4,2	6,6	9,8	9,4	8,7	8,6	10,2	10,4	10,4	10,4	10,6	10,4	10,7	10,4
Reservas vida	0,5	2,2	4,8	6,4	5,3	4,9	4,9	5,9	6,3	6,3	6,6	6,9	7,0	7,5	7,2
Seguros colectivos pensiones			0,1	0,9	1,9	1,7	1,6	1,8	1,7	1,7	1,5	1,5	1,5	1,4	1,3
EPSV			0,6	0,6	0,5	0,5	0,5	0,9	0,9	0,9	1,0	1,0	1,0	1,0	1,0
Otras reservas	1,1	2,0	1,1	1,9	1,6	1,5	1,6	1,5	1,5	1,5	1,2	1,2	0,8	0,8	0,8
VI. CRÉDITOS	8,5	6,2	3,4	2,0	1,8	1,8	1,5	1,3	0,9	1,3	1,2	1,1	0,8	0,7	0,7
VII. OTROS	2,5	2,4	2,4	0,8	1,3	1,5	1,7	1,8	1,7	1,8	2,0	1,8	1,4	1,4	1,3
TOTAL	100,0	100,0	100,0	100,0	100,0	100,0	100,0	100,0	100,0	100,0	100,0	100,0	100,0	100,0	100,0

Fuente: INVERCO con datos Banco de España

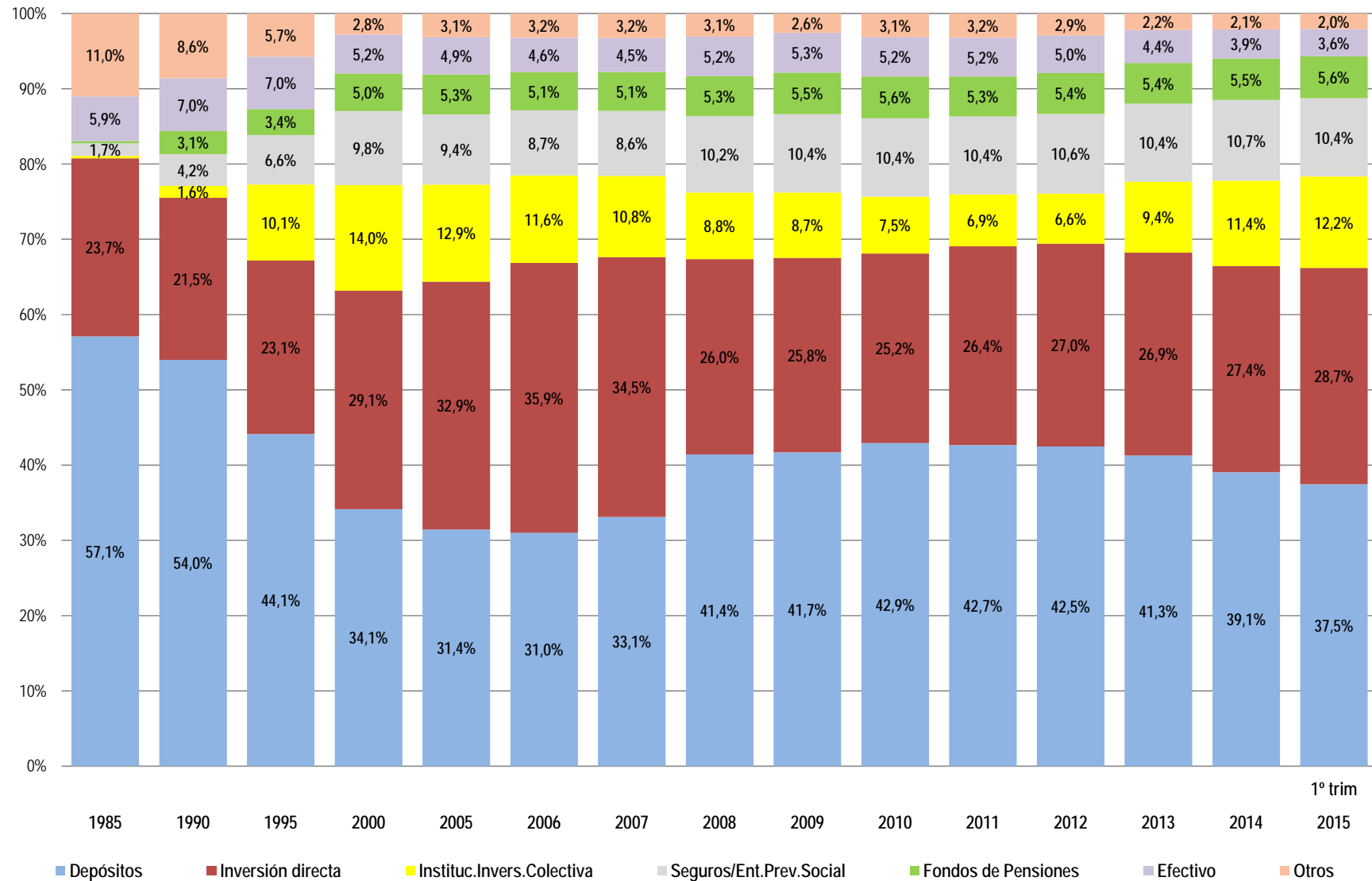
(1) IIC: desde 2013 incluye SICAV e IIC extranjeras de los hogares españoles. Antes de 2013 solo SICAV. No incluye inversores personas jurídicas

ACTIVOS FINANCIEROS DE LAS FAMILIAS ESPAÑOLAS: (Evolución del patrimonio)

Evolución de los Activos y Pasivos Financieros



ACTIVOS FINANCIEROS DE LAS FAMILIAS ESPAÑOLAS: (proporción sobre el total)



1º trim

ACTIVOS FINANCIEROS DE LAS FAMILIAS ESPAÑOLAS:

(Flujos financieros 1º trimestre de cada año en millones de euros)

	2001	2002	2003	2004	2005	2006	2007	2008	2009	2010	2011	2012	2013	2014	2015
I. DEPÓSITOS Y EFECTIVO	7.883	25.480	1.416	4.996	6.767	10.695	11.027	17.413	-267	-6.510	1.021	-9.192	6.474	-8.176	-7.484
Efectivo	-2.859	18.837	88	982	251	418	-239	-2.016	-725	-1.469	-1.753	-2.067	-1.846	-2.565	-1.745
Depósitos transferibles	1.631	1.383	754	1.707	3.603	53	-7.667	-5.034	2.754	-6.082	-3.611	-6.879	4.434	-3.728	6.935
Otros depósitos	9.111	5.261	574	2.307	2.914	10.224	18.933	24.462	-2.296	1.040	6.385	-246	3.885	-1.883	-12.673
II. INSTITUC. INV. COLECTIVA ⁽¹⁾	1.186	-114	5.906	6.847	5.000	5.706	-793	-7.386	-2.550	-1.623	-1.509	-1.816	5.279	10.306	16.169
III. FONDOS DE PENSIONES	583	-432	73	35	68	-167	43	-510	-816	-626	-1.336	-1.083	611	-1.101	-928
Externos	1.338	262	382	354	287	210	421	-114	-397	-202	-426	-518	-606	-568	-444
Internos	-755	-694	-309	-319	-219	-377	-378	-396	-419	-424	-910	-565	1.217	-534	-484
IV. INVERSIÓN DIRECTA	-2.893	1.119	581	899	5.455	1.581	4.004	-1.520	3.315	4.897	8.370	13.578	-10.535	-8.161	-2.100
Renta Fija	-4.253	-114	368	-440	2.825	7.520	4.147	733	-347	2.914	9.208	4.814	-16.923	-6.090	94
Corto plazo	20	-89	209	-276	170	602	1.241	-1.327	-1.715	-326	-79	4.432	-8.493	-190	-399
Largo plazo/Préstamos	-4.273	-25	159	-164	2.655	6.918	2.905	2.060	1.368	3.240	9.287	382	-8.430	-5.901	494
Otras participaciones	374	319	272	598	1.100	545	616	-194	-490	-524	882	341	107	272	-60
Renta Variable	986	914	-59	740	1.530	-6.485	-758	-2.060	4.152	2.507	-1.720	8.422	6.282	-2.343	-2.134
Cotizada	-355	-1.197	301	-194	127	-4.311	478	-892	3.940	3.021	-255	8.564	7.222	-1.493	-1.362
No cotizada	1.341	2.111	-359	934	1.403	-2.175	-1.236	-1.168	212	-514	-1.465	-142	-940	-850	-772
V. SEGUROS/Ent.Prev.Social	4.492	3.625	3.450	3.166	3.602	3.837	4.264	3.073	6.382	2.959	-122	1.349	3.322	1.984	-981
Reservas vida	1.659	-634	1.048	1.418	1.121	974	2.148	1.245	4.736	4.451	2.567	1.631	1.603	4.277	-210
Seguros colectivos pensiones	1.069	3.150	782	-307	-52	206	-301	986	805	-2.342	-711	-666	-410	-1.688	-1.042
EPSV	406	393	294	485	755	834	525	-447	1.000	441	-455	152	488	436	1.077
Otras reservas	1.358	716	1.326	1.570	1.777	1.823	1.892	1.289	-158	409	-1.524	232	1.641	-1.041	-805
VII. CRÉDITOS	-605	452	1.097	983	1.069	1.738	515	-794	-2.428	1.346	-1.516	-657	-797	-73	125
VIII. OTROS	853	-166	1.040	-477	-1.632	-4.740	-3.485	-4.277	-439	-3.677	6	2.147	-5.076	-490	1.155
TOTAL	11.499	29.964	13.563	16.449	20.329	18.650	15.575	5.999	3.197	-3.234	4.914	4.327	-723	-5.711	5.956

Fuente: INVERCO con datos Banco de España

(1) IIC: desde 2013 incluye IIC extranjeras de los hogares españoles. Antes de 2013, Fondos de Inversión y SICAV. No incluye inversores personas jurídicas

ACTIVOS FINANCIEROS DE LAS FAMILIAS ESPAÑOLAS: Evolución Flujos Financieros 1º trimestre de cada año

