



Asociación de Instituciones de Inversión Colectiva y Fondos de Pensiones

# AHORRO FINANCIERO DE LAS FAMILIAS ESPAÑOLAS

4º Trimestre de 2013

- ▣ **El ahorro financiero (activos financieros) de las familias españolas a finales de 2013, según datos del Banco de España, ha totalizado 1,89 billones de euros**, lo que supone un incremento del 9,1% en el conjunto de 2013 (157.992 millones de euros), cerca del máximo histórico alcanzado a finales de 2007 (1,92 billones).
- ▣ **Casi la totalidad del incremento en 2013 del saldo de activos financieros de las familias correspondió a la significativa revalorización de sus carteras**, destacando el aumento producido en el saldo de renta variable cotizada y Fondos de Inversión (43% y 23% respectivamente).
- ▣ **El ahorro financiero neto de las familias (activos-pasivos) se situó en 1,04 billones de euros, lo que supone un incremento en 2013 del 25,6%**, superando el máximo histórico de 2006. A ello ha contribuido tanto el aumento de valor de los activos financieros como la disminución de 54.771 millones de euros experimentada por los pasivos financieros, que aceleran su ritmo de contracción interanual hasta el 6%. A finales de 2013, el volumen de pasivos de las familias españolas se situaba en el 82,8% del PIB, en niveles ya de 2006.
- ▣ En términos porcentuales sobre PIB, **el ahorro financiero neto de las familias españolas alcanza el 102,1%, frente al 102,2% en al año 2006**, por lo que el efecto de la crisis en la riqueza financiera de las familias ha sido prácticamente neutralizado. No ocurre lo mismo con la riqueza inmobiliaria de los hogares, que pasó de representar el 546% del PIB en 2006 a tan solo el 415% del PIB en diciembre 2013.
- ▣ En términos globales, sólo el 5% del incremento del saldo de activos se debió a inversión neta de las familias españolas (8.540 millones de euros). No obstante, en el detalle por instrumentos se apreció un comportamiento heterogéneo, destacando la **inversión neta positiva en depósitos y Fondos de Inversión (22.642 y 15.769 millones de euros respectivamente)**, que compensaron la importante desinversión producida en Renta Fija (42.661 millones).

# ACTIVOS FINANCIEROS DE LAS FAMILIAS ESPAÑOLAS: (Saldo en millones de euros)

SALDO (MILLONES DE EUROS)

VARIACIONES ANUALIZADAS

Activos Financieros	1990	1995	2000	2005	2006	2007	2008	2009	2010	2011	2012	2013	90-95	95-00	00-05	05-10	2010	2011	2012	2013
<b>I. DEPÓSITOS Y EFECTIVO</b>	<b>228.297</b>	<b>321.000</b>	<b>416.932</b>	<b>590.505</b>	<b>669.904</b>	<b>728.539</b>	<b>803.409</b>	<b>831.391</b>	<b>857.120</b>	<b>855.908</b>	<b>859.472</b>	<b>882.115</b>	7%	5%	7%	8%	3%	0%	0%	3%
Efectivo	26.165	44.105	52.865	79.191	85.192	87.112	89.798	92.812	91.820	91.115	89.088	84.678	11%	4%	8%	3%	-1%	-1%	-2%	-5%
Depósitos transferibles	33.383	35.161	58.652	265.491	288.746	275.389	267.923	308.992	307.293	307.629	307.515	334.747	1%	11%	35%	3%	-1%	0%	0%	9%
Otros depósitos	168.749	241.734	305.415	245.823	295.966	366.038	445.688	429.587	458.007	457.164	462.870	462.690	7%	5%	-4%	13%	7%	0%	1%	0%
<b>II. INSTITUC. INV. COLECTIVA <sup>(1)</sup></b>	<b>8.013</b>	<b>66.441</b>	<b>149.216</b>	<b>203.435</b>	<b>214.117</b>	<b>205.311</b>	<b>149.338</b>	<b>150.717</b>	<b>131.191</b>	<b>121.144</b>	<b>117.926</b>	<b>144.738</b>	53%	18%	6%	-8%	-13%	-8%	-3%	23%
Fondos de Inversión	5.963	63.932	143.777	196.388	205.655	195.564	142.626	134.795	114.846	106.140	102.205	125.952	61%	18%	6%	-10%	-15%	-8%	-4%	23%
Sociedades de Inversión	2.050	2.509	5.439	7.048	8.462	9.747	6.712	15.922	16.346	15.004	15.721	18.786	4%	17%	5%	18%	3%	-8%	5%	19%
<b>III. FONDOS DE PENSIONES</b>	<b>11.590</b>	<b>21.759</b>	<b>51.328</b>	<b>83.754</b>	<b>93.038</b>	<b>97.667</b>	<b>90.011</b>	<b>95.644</b>	<b>96.844</b>	<b>92.903</b>	<b>96.520</b>	<b>102.325</b>	13%	19%	10%	3%	1%	-4%	4%	6%
Externos	3.215	13.124	38.621	73.495	81.736	87.047	79.058	85.312	85.215	83.730	86.777	92.413	32%	24%	14%	3%	0%	-2%	4%	6%
Internos	8.375	8.635	12.707	10.259	11.302	10.619	10.953	10.332	11.629	9.174	9.742	9.912	1%	8%	-4%	3%	13%	-21%	6%	2%
<b>IV. INVERSIÓN DIRECTA</b>	<b>80.661</b>	<b>148.353</b>	<b>306.209</b>	<b>515.161</b>	<b>652.558</b>	<b>661.592</b>	<b>440.606</b>	<b>478.994</b>	<b>441.729</b>	<b>458.330</b>	<b>420.632</b>	<b>520.924</b>	13%	16%	11%	-3%	-8%	4%	-8%	24%
Renta Fija	27.601	22.494	26.575	33.786	47.816	49.198	37.141	43.253	51.552	68.223	58.128	21.183	-4%	3%	5%	9%	19%	32%	-15%	-64%
Corto plazo	16.486	7.495	2.698	2.428	3.948	8.454	7.054	2.691	2.539	13.200	17.205	2.117	-15%	-18%	-2%	1%	-6%	420%	30%	-88%
Largo plazo / Préstamos	11.115	14.999	23.877	31.357	43.869	40.744	30.087	40.562	49.013	55.024	40.923	19.066	6%	10%	6%	9%	21%	12%	-26%	-53%
Otras participaciones	1.641	9.244	28.989	44.378	57.136	70.978	66.973	60.037	62.131	68.254	74.565	77.836	41%	26%	9%	7%	3%	10%	9%	4%
Renta Variable	51.419	116.615	250.645	436.997	547.605	541.416	336.492	375.704	328.046	321.853	287.939	421.905	18%	17%	12%	-6%	-13%	-2%	-11%	47%
Colitzada	-	31.454	116.371	114.704	151.614	149.381	83.829	116.631	100.366	90.124	104.136	148.754	-	30%	0%	-3%	-14%	-10%	16%	43%
No colitzada	-	85.161	134.274	322.293	395.991	392.035	252.663	259.073	227.680	231.729	183.803	273.150	-	10%	19%	-7%	-12%	2%	-21%	49%
<b>V. SEGUROS</b>	<b>11.595</b>	<b>35.160</b>	<b>84.553</b>	<b>133.582</b>	<b>142.314</b>	<b>146.806</b>	<b>151.095</b>	<b>159.200</b>	<b>159.413</b>	<b>156.653</b>	<b>161.740</b>	<b>171.072</b>	25%	19%	10%	4%	0%	-2%	3%	6%
Reservas mat. vida (ind/colect)	8.221	28.186	71.310	109.615	116.436	118.257	121.577	129.833	128.427	133.022	137.966	147.254	28%	20%	9%	3%	-1%	4%	4%	7%
Otras reservas	3.374	6.974	13.243	23.967	25.878	28.549	29.517	29.367	30.986	23.631	23.773	23.817	16%	14%	13%	5%	6%	-24%	1%	0%
<b>VI. ENT. PREV. SOCIAL</b>	<b>4.128</b>	<b>6.533</b>	<b>9.818</b>	<b>12.679</b>	<b>15.514</b>	<b>15.687</b>	<b>15.215</b>	<b>15.925</b>	<b>16.385</b>	<b>17.880</b>	<b>19.430</b>	<b>21.275</b>	10%	8%	5%	5%	3%	9%	9%	9%
<b>VI. CRÉDITOS</b>	<b>23.120</b>	<b>21.447</b>	<b>20.863</b>	<b>28.809</b>	<b>32.813</b>	<b>30.066</b>	<b>22.153</b>	<b>15.376</b>	<b>23.672</b>	<b>20.995</b>	<b>19.881</b>	<b>14.605</b>	-1%	-1%	7%	-4%	54%	-11%	-5%	-27%
<b>VII. OTROS</b>	<b>9.111</b>	<b>8.343</b>	<b>15.312</b>	<b>23.496</b>	<b>30.420</b>	<b>37.894</b>	<b>34.042</b>	<b>34.053</b>	<b>37.208</b>	<b>42.085</b>	<b>37.525</b>	<b>34.064</b>	-2%	13%	9%	10%	9%	13%	-11%	-9%
<b>TOTAL</b>	<b>376.515</b>	<b>629.036</b>	<b>1.054.231</b>	<b>1.591.421</b>	<b>1.850.678</b>	<b>1.923.561</b>	<b>1.705.868</b>	<b>1.781.300</b>	<b>1.763.562</b>	<b>1.765.897</b>	<b>1.733.126</b>	<b>1.891.118</b>	11%	11%	9%	2%	-1%	0%	-2%	9%
Crecimiento anual	4,1%	12,9%	1,9%	16,6%	16,3%	3,9%	-11,3%	4,4%	-1,0%	0,1%	-1,9%	9,1%								
<b>Activos Financieros/PIB</b>	<b>125,0%</b>	<b>140,7%</b>	<b>167,3%</b>	<b>175,0%</b>	<b>187,8%</b>	<b>182,6%</b>	<b>156,8%</b>	<b>170,2%</b>	<b>168,7%</b>	<b>168,8%</b>	<b>168,4%</b>	<b>184,9%</b>								
<b>Pasivos financieros</b>	<b>131.521</b>	<b>182.362</b>	<b>343.616</b>	<b>711.361</b>	<b>843.771</b>	<b>936.700</b>	<b>965.503</b>	<b>953.086</b>	<b>961.623</b>	<b>936.929</b>	<b>901.652</b>	<b>846.881</b>								
Pasivos financ/PIB	43,7%	40,8%	54,5%	78,2%	85,6%	88,9%	88,8%	91,0%	92,0%	89,5%	87,6%	82,8%								
Préstamos/PIB	32,9%	31,5%	46,2%	71,9%	79,2%	83,2%	84,0%	86,6%	86,4%	83,7%	81,5%	77,1%								
Otras ctas. pdtes. de pago/PIB	10,8%	9,3%	8,3%	6,4%	6,4%	5,7%	4,8%	4,4%	5,6%	5,8%	6,1%	5,6%								
<b>Activos financieros netos/PIB</b>	<b>81,3%</b>	<b>99,9%</b>	<b>112,7%</b>	<b>96,8%</b>	<b>102,2%</b>	<b>93,7%</b>	<b>68,1%</b>	<b>79,1%</b>	<b>76,7%</b>	<b>79,2%</b>	<b>80,8%</b>	<b>102,1%</b>								

# ACTIVOS FINANCIEROS DE LAS FAMILIAS ESPAÑOLAS: (Porcentaje del saldo sobre el total)

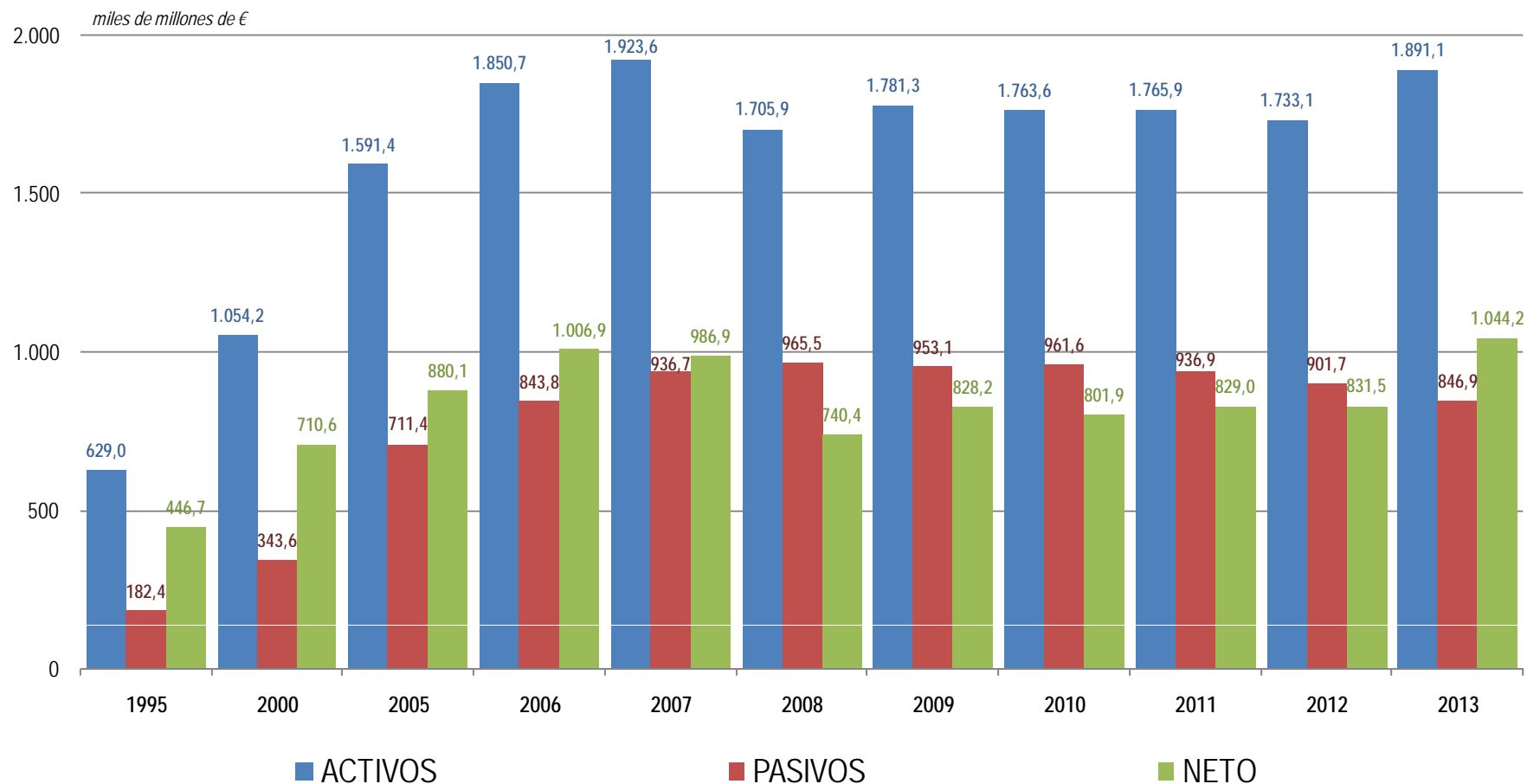
Activos Financieros	1990	1995	2000	2005	2006	2007	2008	2009	2010	2011	2012	2013
<b>I. DEPÓSITOS Y EFECTIVO</b>	<b>60,6</b>	<b>51,0</b>	<b>39,5</b>	<b>37,1</b>	<b>36,2</b>	<b>37,9</b>	<b>47,1</b>	<b>46,7</b>	<b>48,6</b>	<b>48,5</b>	<b>49,6</b>	<b>46,6</b>
Efectivo	6,9	7,0	5,0	5,0	4,6	4,5	5,3	5,2	5,2	5,2	5,1	4,5
Depósitos transferibles	8,9	5,6	5,6	16,7	15,6	14,3	15,7	17,3	17,4	17,4	17,7	17,7
Otros depósitos	44,8	38,4	29,0	15,4	16,0	19,0	26,1	24,1	26,0	25,9	26,7	24,5
<b>II. INSTITUC. INV. COLECTIVA (1)</b>	<b>2,1</b>	<b>10,6</b>	<b>14,2</b>	<b>12,8</b>	<b>11,6</b>	<b>10,7</b>	<b>8,8</b>	<b>8,5</b>	<b>7,4</b>	<b>6,9</b>	<b>6,8</b>	<b>7,7</b>
Fondos de Inversión	1,6	10,2	13,6	12,3	11,1	10,2	8,4	7,6	6,5	6,0	5,9	6,7
Sociedades de Inversión	0,5	0,4	0,5	0,4	0,5	0,5	0,4	0,9	0,9	0,8	0,9	1,0
<b>III. FONDOS DE PENSIONES</b>	<b>3,1</b>	<b>3,5</b>	<b>4,9</b>	<b>5,3</b>	<b>5,0</b>	<b>5,1</b>	<b>5,3</b>	<b>5,4</b>	<b>5,5</b>	<b>5,3</b>	<b>5,6</b>	<b>5,4</b>
Externos	0,9	2,1	3,7	4,6	4,4	4,5	4,6	4,8	4,8	4,7	5,0	4,9
Internos	2,2	1,4	1,2	0,6	0,6	0,6	0,6	0,6	0,7	0,5	0,6	0,5
<b>IV. INVERSIÓN DIRECTA</b>	<b>21,4</b>	<b>23,6</b>	<b>29,0</b>	<b>32,4</b>	<b>35,3</b>	<b>34,4</b>	<b>25,8</b>	<b>26,9</b>	<b>25,0</b>	<b>26,0</b>	<b>24,3</b>	<b>27,5</b>
<b>Renta Fija</b>	<b>7,3</b>	<b>3,6</b>	<b>2,5</b>	<b>2,1</b>	<b>2,6</b>	<b>2,6</b>	<b>2,2</b>	<b>2,4</b>	<b>2,9</b>	<b>3,9</b>	<b>3,4</b>	<b>1,1</b>
Corto plazo	4,4	1,2	0,3	0,2	0,2	0,4	0,4	0,2	0,1	0,7	1,0	0,1
Largo plazo / Préstamos	3,0	2,4	2,3	2,0	2,4	2,1	1,8	2,3	2,8	3,1	2,4	1,0
Otras participaciones	0,4	1,5	2,7	2,8	3,1	3,7	3,9	3,4	3,5	3,9	4,3	4,1
<b>Renta Variable</b>	<b>13,7</b>	<b>18,5</b>	<b>23,8</b>	<b>27,5</b>	<b>29,6</b>	<b>28,1</b>	<b>19,7</b>	<b>21,1</b>	<b>18,6</b>	<b>18,2</b>	<b>16,6</b>	<b>22,3</b>
Cotizada		5,0	11,0	7,2	8,2	7,8	4,9	6,5	5,7	5,1	6,0	7,9
No cotizada		13,5	12,7	20,3	21,4	20,4	14,8	14,5	12,9	13,1	10,6	14,4
<b>V. SEGUROS</b>	<b>3,1</b>	<b>5,6</b>	<b>8,0</b>	<b>8,4</b>	<b>7,7</b>	<b>7,6</b>	<b>8,9</b>	<b>8,9</b>	<b>9,0</b>	<b>8,9</b>	<b>9,3</b>	<b>9,0</b>
Reservas mat. vida (ind/colect)	2,2	4,5	6,8	6,9	6,3	6,1	7,1	7,3	7,3	7,5	8,0	7,8
Otras reservas	0,9	1,1	1,3	1,5	1,4	1,5	1,7	1,6	1,8	1,3	1,4	1,3
<b>VI. ENT. PREV. SOCIAL</b>	<b>1,1</b>	<b>1,0</b>	<b>0,9</b>	<b>0,8</b>	<b>0,8</b>	<b>0,8</b>	<b>0,9</b>	<b>0,9</b>	<b>0,9</b>	<b>1,0</b>	<b>1,1</b>	<b>1,1</b>
<b>VI. CRÉDITOS</b>	<b>6,1</b>	<b>3,4</b>	<b>2,0</b>	<b>1,8</b>	<b>1,8</b>	<b>1,6</b>	<b>1,3</b>	<b>0,9</b>	<b>1,3</b>	<b>1,2</b>	<b>1,1</b>	<b>0,8</b>
<b>VII. OTROS</b>	<b>2,4</b>	<b>1,3</b>	<b>1,5</b>	<b>1,5</b>	<b>1,6</b>	<b>2,0</b>	<b>2,0</b>	<b>1,9</b>	<b>2,1</b>	<b>2,4</b>	<b>2,2</b>	<b>1,8</b>
<b>TOTAL</b>	<b>100,0</b>	<b>100,0</b>	<b>100,0</b>	<b>100,0</b>	<b>100,0</b>	<b>100,0</b>	<b>100,0</b>	<b>100,0</b>	<b>100,0</b>	<b>100,0</b>	<b>100,0</b>	<b>100,0</b>

Fuentes: Banco de España e INVERCO

(1) IIC: no incluye inversores personas jurídicas

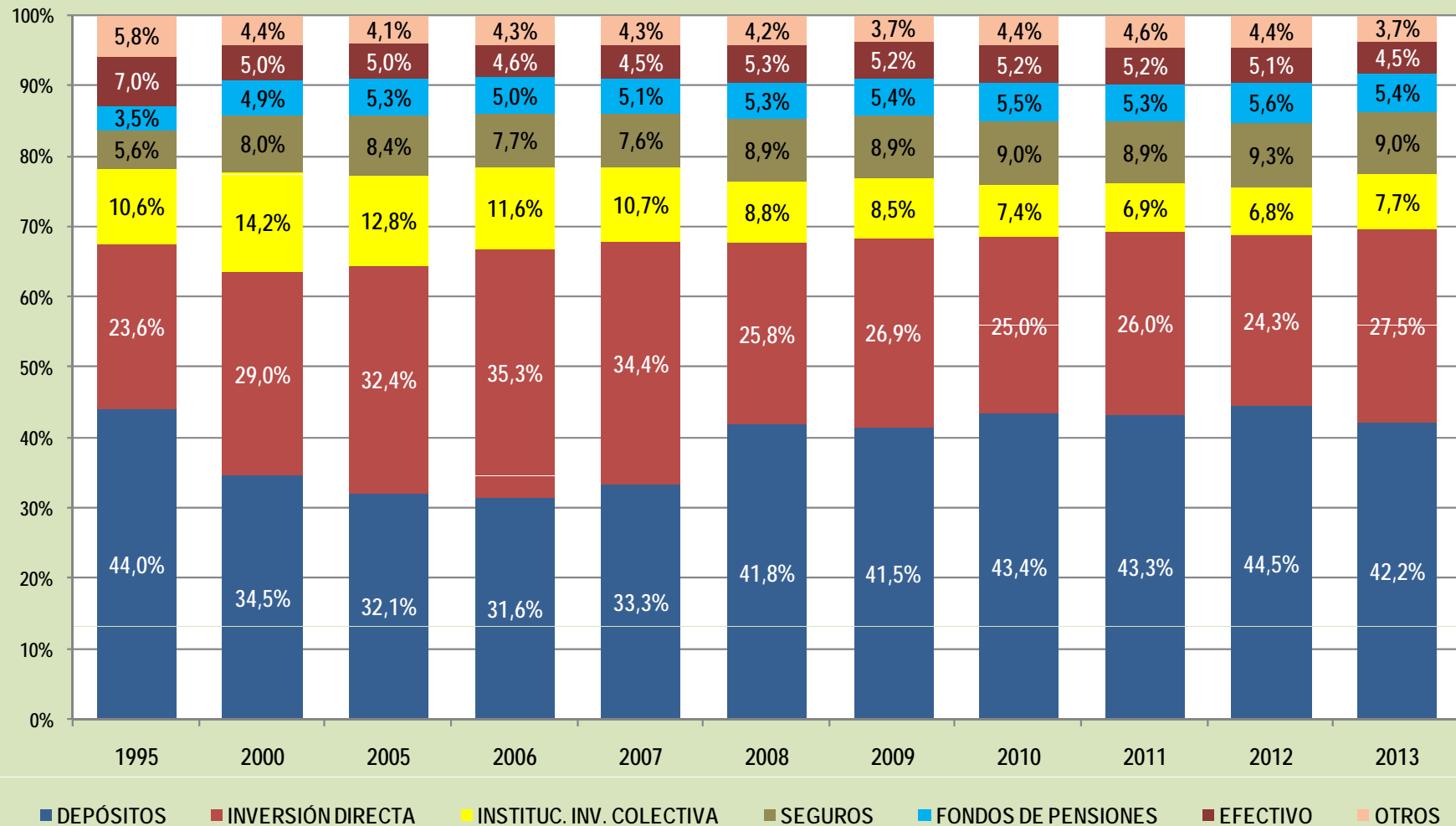
# ACTIVOS FINANCIEROS DE LAS FAMILIAS ESPAÑOLAS: (Evolución del patrimonio)

## Evolución de los Activos y Pasivos Financieros



# ACTIVOS FINANCIEROS DE LAS FAMILIAS ESPAÑOLAS: (proporción sobre el total)

Activos Financieros de las Familias Españolas (%)



# ACTIVOS FINANCIEROS DE LAS FAMILIAS ESPAÑOLAS: (Flujos anuales en millones de euros)

	2001	2002	2003	2004	2005	2006	2007	2008	2009	2010	2011	2012	2013
<b>I. DEPÓSITOS Y EFECTIVO</b>	29.230	36.290	29.098	42.497	50.152	81.163	59.328	76.134	28.208	25.785	-1.212	3.565	22.642
Efectivo	-12.178	13.787	9.844	11.519	9.890	6.001	1.919	2.686	3.015	-992	-706	-2.027	-4.410
Depósitos transferibles	7.112	4.517	5.753	8.869	24.801	23.255	-13.357	-7.466	41.069	-1.699	337	-114	27.232
Otros depósitos	34.296	17.987	13.501	22.109	15.461	51.907	70.765	80.914	-15.876	28.476	-843	5.706	-180
<b>II. INSTITUC. INV. COLECTIVA <sup>(1)</sup></b>	5.319	1.788	17.890	13.154	17.210	2.290	-10.725	-39.922	-2.524	-14.582	-5.050	-8.851	16.817
Fondos de Inversión	5.319	1.788	17.890	13.391	17.510	2.344	-11.695	-38.143	-2.075	-15.262	-5.266	-8.867	15.769
Sociedades de Inversión	0	0	0	-237	-300	-54	970	-1.778	-449	680	217	17	1.048
<b>III. FONDOS DE PENSIONES</b>	5.092	5.330	6.639	6.249	7.570	7.171	4.436	1.423	1.840	2.695	-1.697	410	770
Externos	7.202	7.771	5.981	5.293	7.081	6.128	5.317	1.089	2.461	1.397	759	-158	600
Internos	-2.110	-2.441	659	955	489	1.043	-881	334	-622	1.298	-2.455	568	170
<b>IV. INVERSIÓN DIRECTA</b>	-1.298	6.150	5.322	3.081	2.151	-3.655	15.384	-10.233	19.727	15.516	21.635	5.128	-31.384
Renta Fija	497	3.824	898	899	1.865	6.788	9.654	-12.441	7.121	9.936	18.555	-17.025	-42.661
Corto plazo	-66	-438	521	-613	184	1.574	3.635	-1.053	-4.263	-174	10.606	4.121	-15.437
Largo plazo/Préstamos	563	4.262	377	1.513	1.681	5.214	6.018	-11.388	11.384	10.109	7.949	-21.146	-27.224
Otras participaciones	1.482	1.458	991	2.317	1.489	1.686	2.359	-752	1.238	254	3.717	2.092	-2
Renta Variable	-3.277	868	3.433	-135	-1.202	-12.129	3.371	2.960	11.368	5.326	-638	20.061	11.280
Cotizada	-487	478	-655	-404	2.039	-4.468	9.218	3.240	12.131	5.576	-2.060	17.734	11.766
No cotizada	-2.790	390	4.088	269	-3.241	-7.661	-5.847	-279	-762	-250	1.422	2.326	-486
<b>V. SEGUROS</b>	11.368	11.985	7.350	8.472	9.719	8.144	4.601	4.762	6.053	2.679	-1.906	1.678	6.326
Reservas mat. vida (ind/colect)	9.580	10.494	5.092	6.190	6.814	6.233	1.930	3.793	6.203	1.059	5.449	1.535	6.282
Otras reservas	1.788	1.491	2.258	2.282	2.905	1.911	2.671	968	-151	1.619	-7.355	142	44
<b>VII. CRÉDITOS</b>	-959	1.304	1.955	1.407	4.255	4.004	-4.052	-7.913	-6.777	8.296	-2.676	-1.115	-5.275
<b>VIII. OTROS</b>	-679	-2.416	1.160	5.117	2.151	9.697	7.647	-4.324	721	3.615	6.372	-3.005	-1.357
<b>TOTAL</b>	48.072	60.431	69.415	79.977	93.209	108.814	76.619	19.926	47.247	44.003	15.466	-2.189	8.540

Fuentes: Banco de España e INVERCO

(1) IIC: no incluye inversores personas jurídicas

# ACTIVOS FINANCIEROS DE LAS FAMILIAS ESPAÑOLAS:

## Evolución Flujos Financieros anuales

